

# Zyxel P-330W-EE

---

## Подключение и быстрая настройка

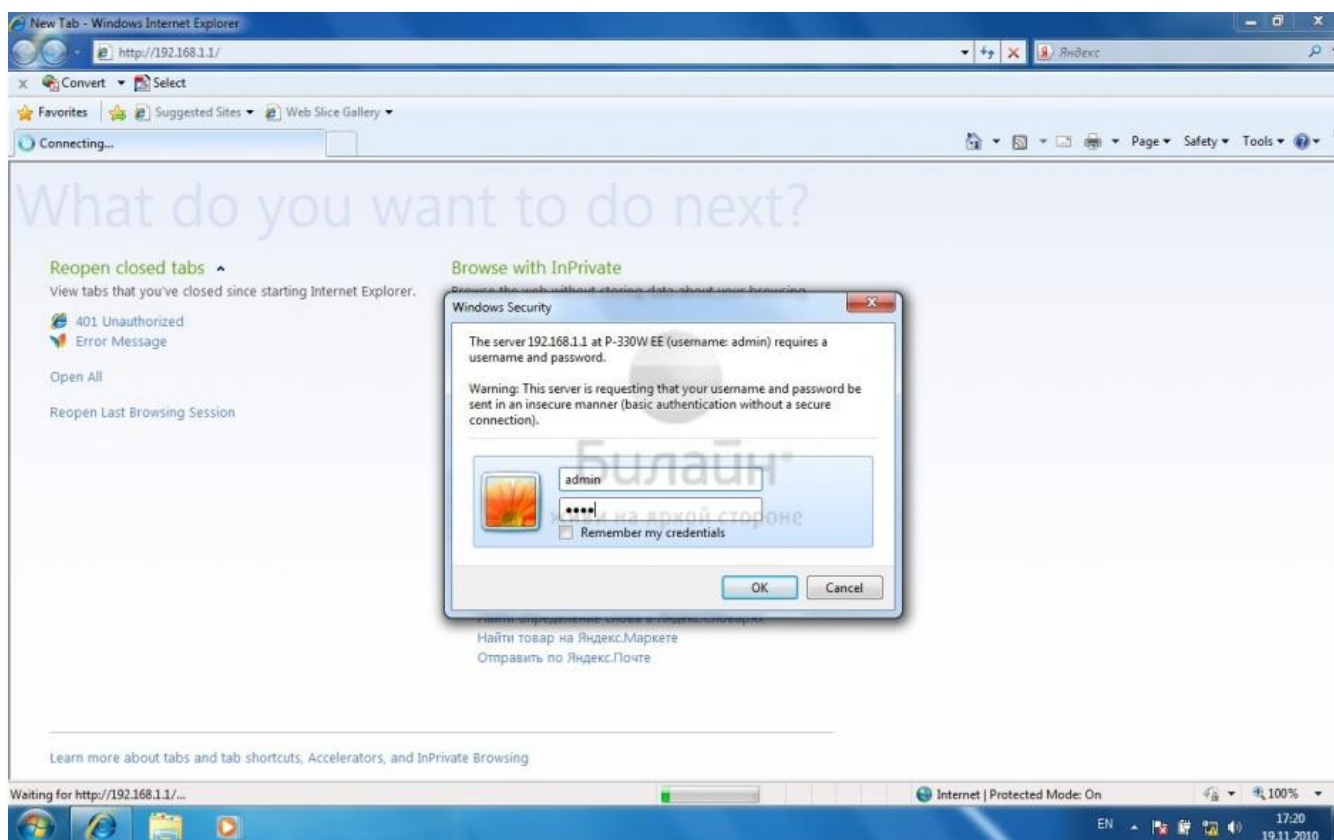
### Шаг 1 из 7

Подключите кабель, который вам провели в квартиру наши монтажники в порт Internet, а компьютер подключите в любой из LAN портов. Вы так же можете соединить ваш ПК с роутером по беспроводной сети, но на первичном этапе настройки лучше использовать кабель..



### Шаг 2 из 7

Введите в адресную строку 192.168.1.1 и нажмите клавишу Enter. Роутер предложит вам ввести логин и пароль для доступа на web-интерфейс. В качестве имени пользователя введите admin, пароль - 1234 и нажмите кнопку OK



### Шаг 3 из 7

Откроется web-интерфейс роутера, выберите пункт WAN.

Если у вас уже установлена прошивка, выложенная на нашем сайте, то вам нужно заполнить только два поля User name - в него нужно ввести ваш логин, и Password - в него нужно ввести пароль. Иначе заполняем все поля поочередно:

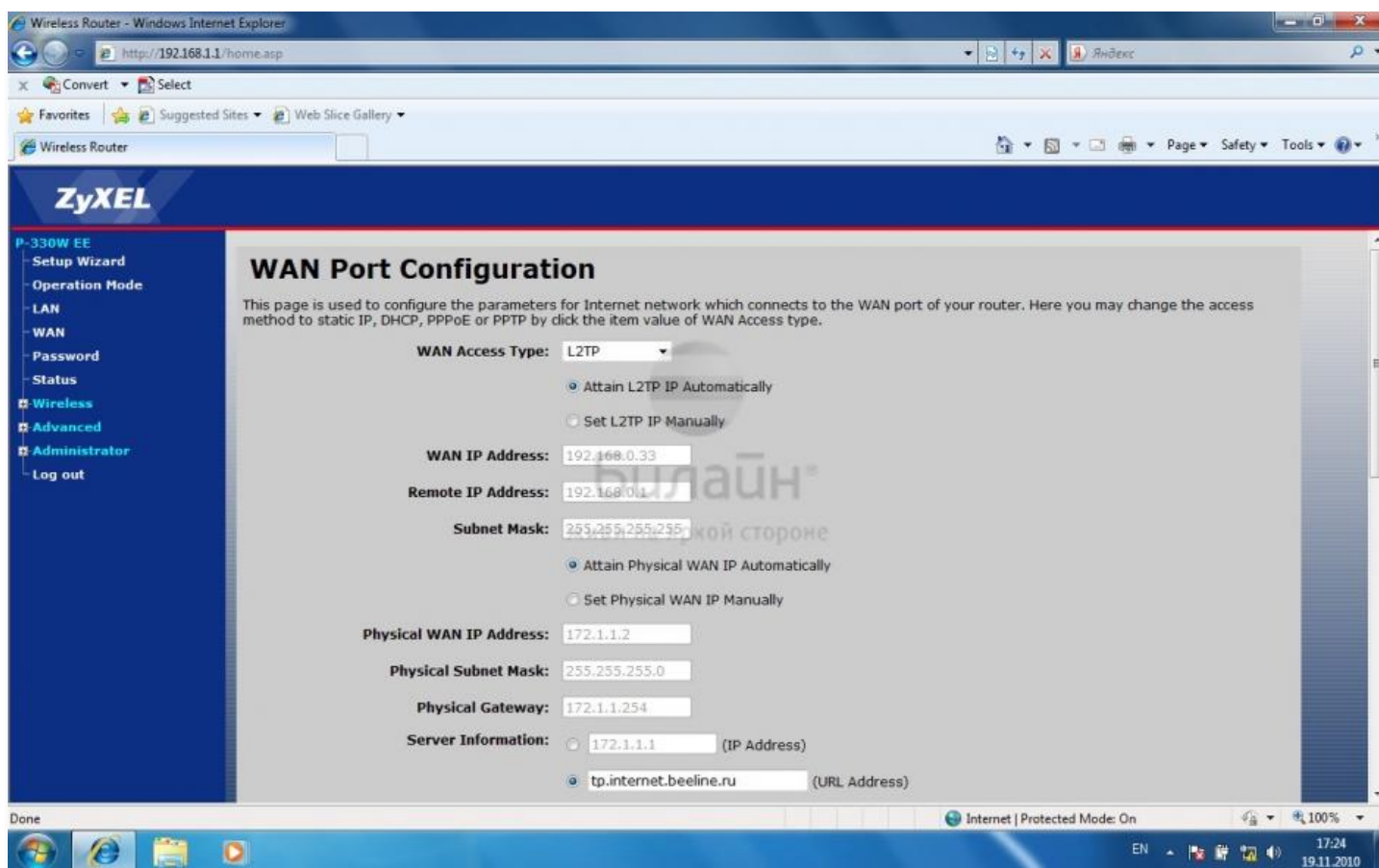
WAN Access Type - L2TP

Attain L2TP IP Automatically

Attain Physical WAN IP Automatically

Server Information: имя сервера tp.internet.beeline.ru

Опускаемся чуть ниже.



#### Шаг 4 из 7

И продолжаем заполнять:

User name: введите ваш логин

Password: введите ваш пароль

Authentication Type: Chap

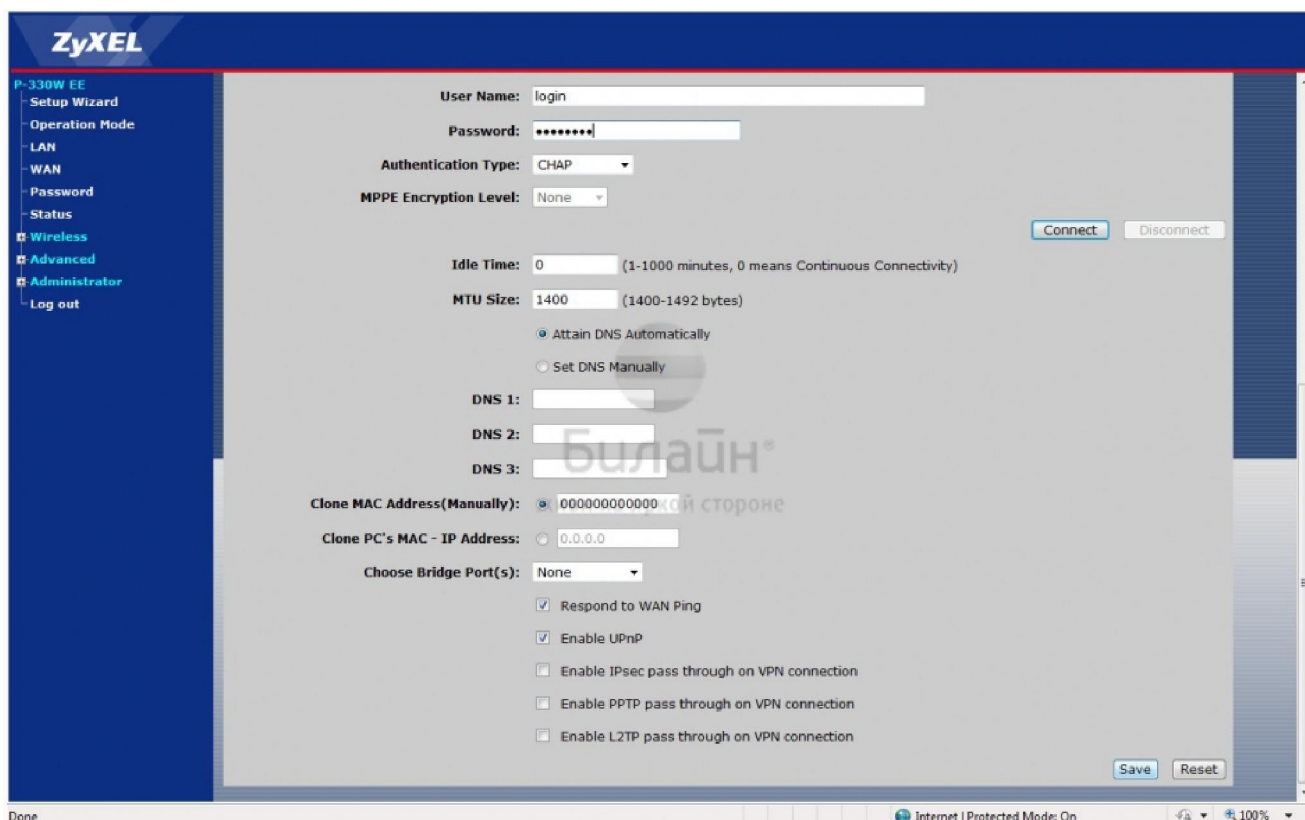
MTU Size: 1400

Attain DNS Automatically

Choose Bridge Port(s) - выберите порт роутера, к которому будет подключена ТВ-приставка.

Расставьте галочки в последних пяти полях, как показано на картинке. Для сохранения настроек нажмите кнопку

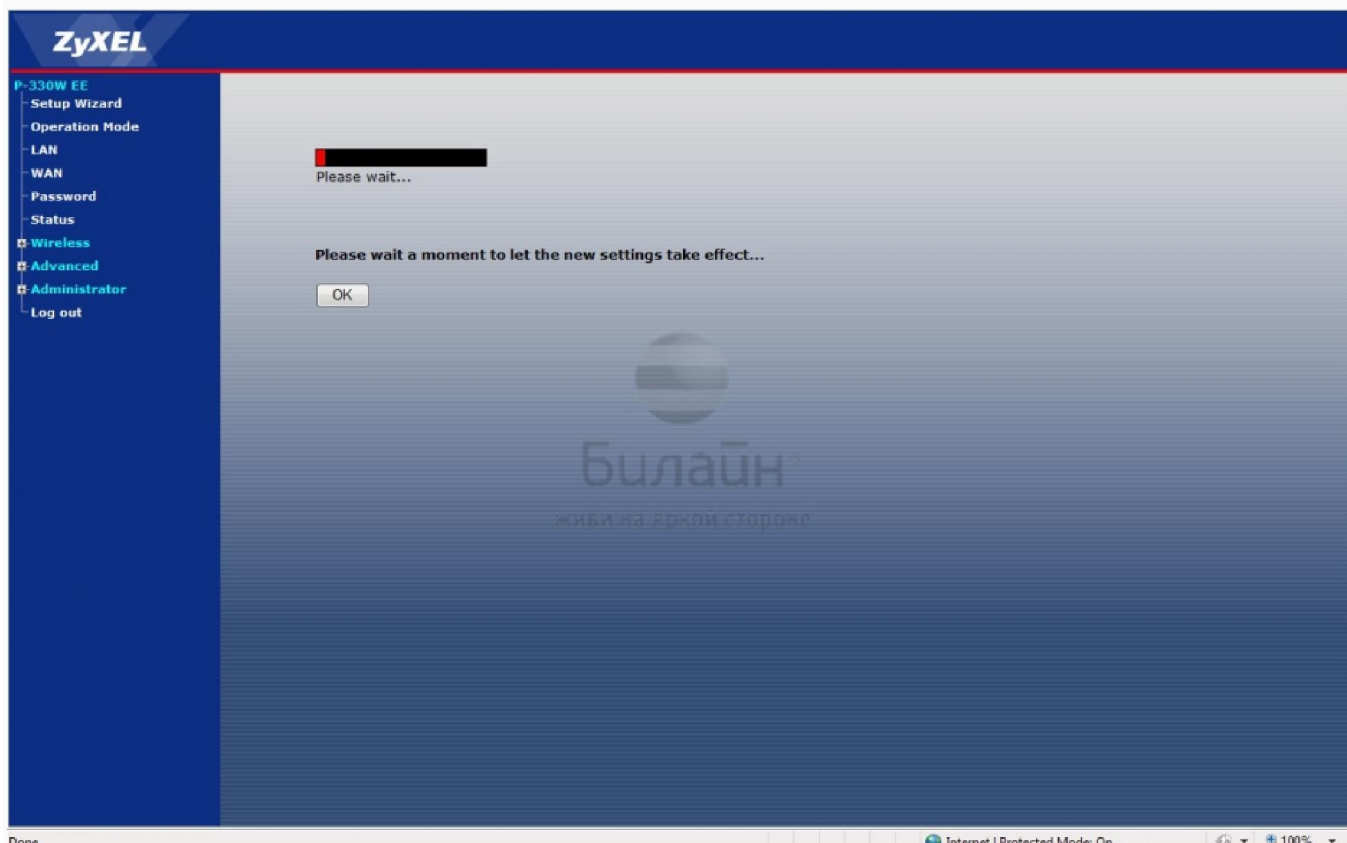
Save внизу страницы.



### Шаг 5 из 7

Появится окно с подтверждением настроек, нажмите кнопку ОК.

Подождите 1-2 минуты пока роутер сохраняет настройки. После сохранения настроек он автоматически подключится к сети.



## Шаг 6 из 7

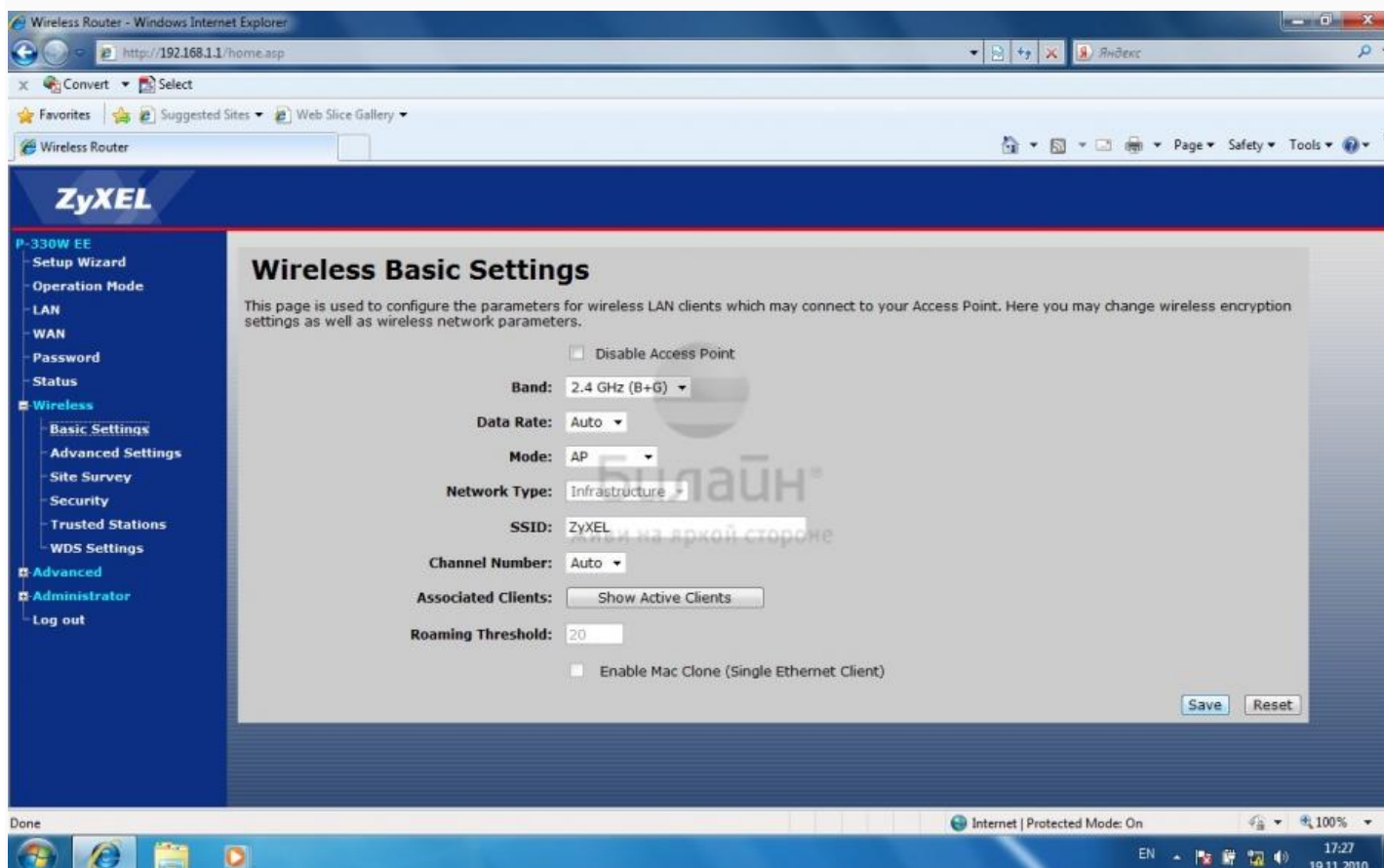
Раскройте список Wireless и выберите пункт Basic Settings. Расставьте параметры как указано на рисунке  
Disable Access Point - галочку не ставьте

Data Rate - Auto

Mode - выберите AP

SSID - введите желаемое имя вашей беспроводной сети на английском языке

Нажмите кнопку Save. Дождитесь пока роутер сохранит настройки, обычно 1 минута..



## Шаг 7 из 7

Для того, чтобы защитить вашу сеть от посторонних, необходимо установить пароль для доступа к ней.

В разделе Wireless выберите пункт Security. Расставьте параметры как указано на рисунке:

Encryption - выберите из списка WPA2 Mixed

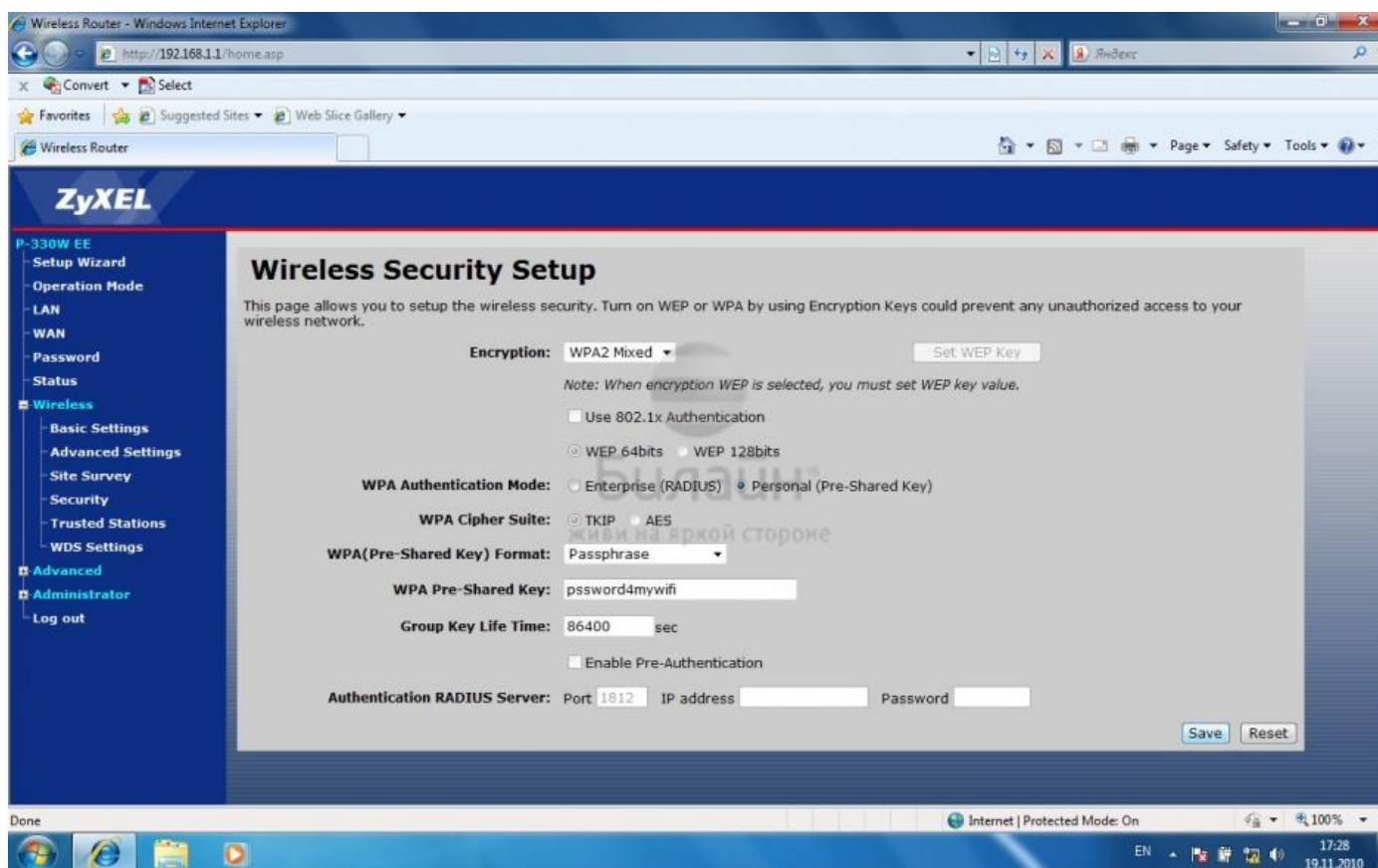
WPA Authentication Mode - Personal

WPA (Pre-Shared Key) Format - Passphrase

WPA PreShared Key - введите в данное поле пароль, который вы будете использовать для доступа к вашей беспроводной сети. Пароль должен быть не менее 8 символов в длину, а также не содержать кириллицы.

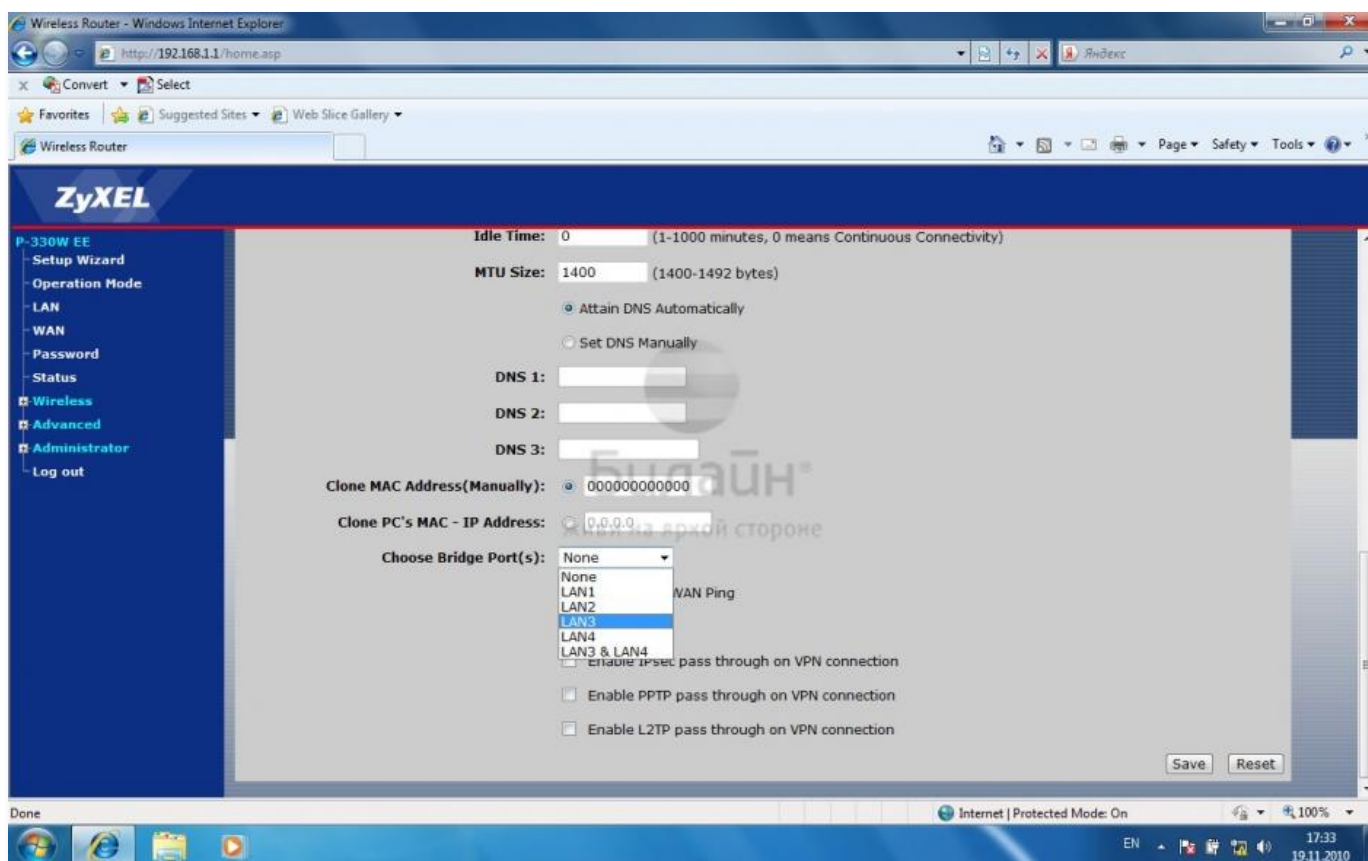
Group Key Life Time - оставьте по умолчанию 86400

Нажмите кнопку Save и подождите пока роутер перезагрузится, данный процесс займет не более минуты, после чего вы можете подключиться к беспроводной сети роутера и начать пользоваться интернетом в любом месте вашей квартиры.



## Настройки для телевидения

Для того чтобы использовать данный роутер с услугой Цифровое Телевидение, нужно чтобы роутер уже был настроен по протоколу L2TP/PPTP. Переходим в раздел WAN и в самом низу страницы настроек найдите строку Chose Bridge Port(s), выберите из списка порт к которому будут подключать ТВ-приставку. Нажмите кнопку Save. Подождите пока роутер сохранит настройки (1 минута), после чего вы можете смотреть ТВ.



## Обновление прошивки

### Шаг 1 из 4

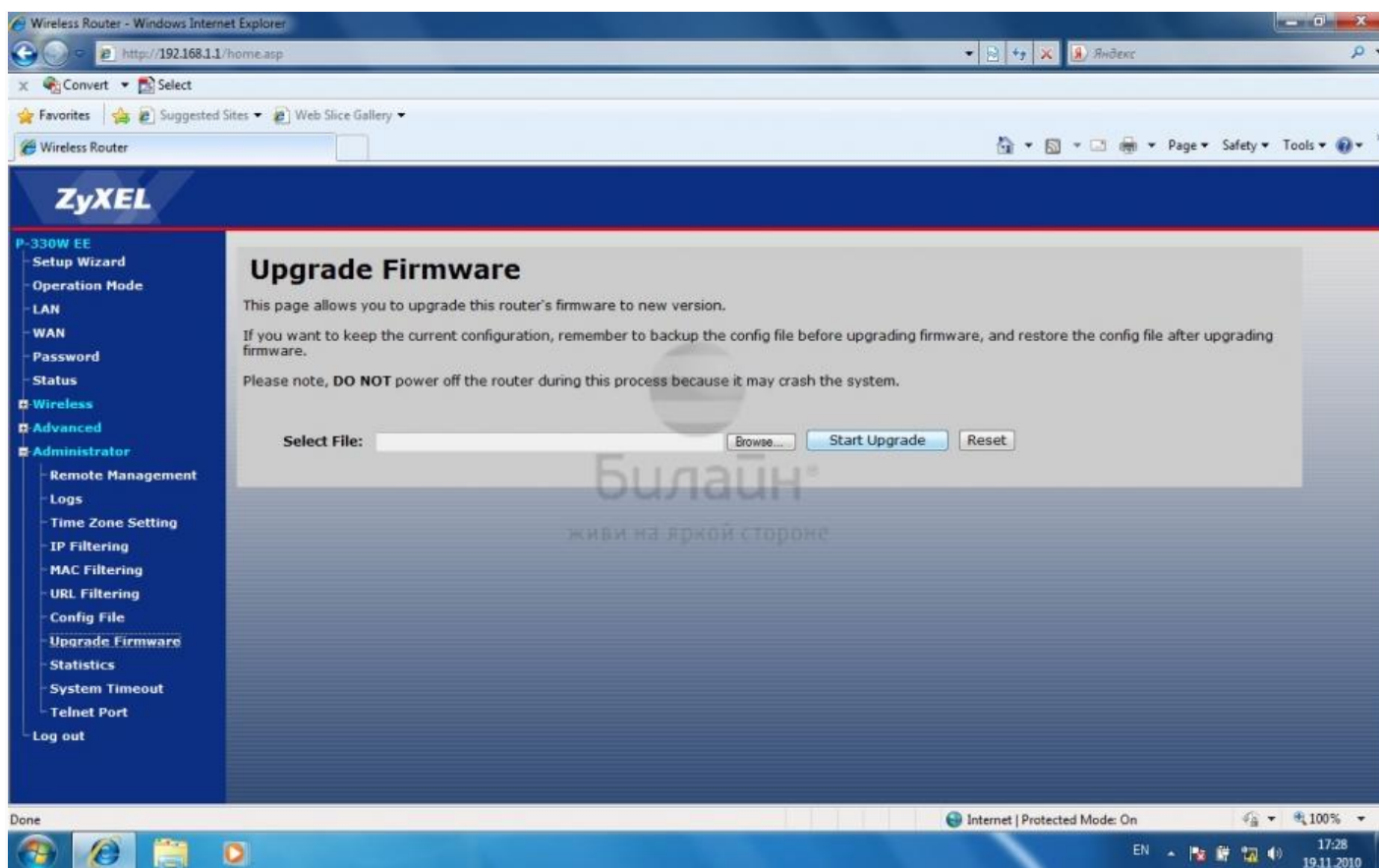
Скачайте [актуальную версию прошивки 3.60\(AMJ5\)D0](#).

### Шаг 2 из 4

Введите в адресную строку 192.168.1.1 и нажмите клавишу Enter. Роутер предложит вам ввести логин и пароль для доступа на web-интерфейс. В качестве имени пользователя введите admin, пароль - 1234 и нажмите кнопку OK.

Раскройте список Administrator и щелкните по пункту Firmware Upgrade. Напротив строки Select File нажмите кнопку Browse, выберите файл с прошивкой. Нажмите кнопку Start Upgrade.

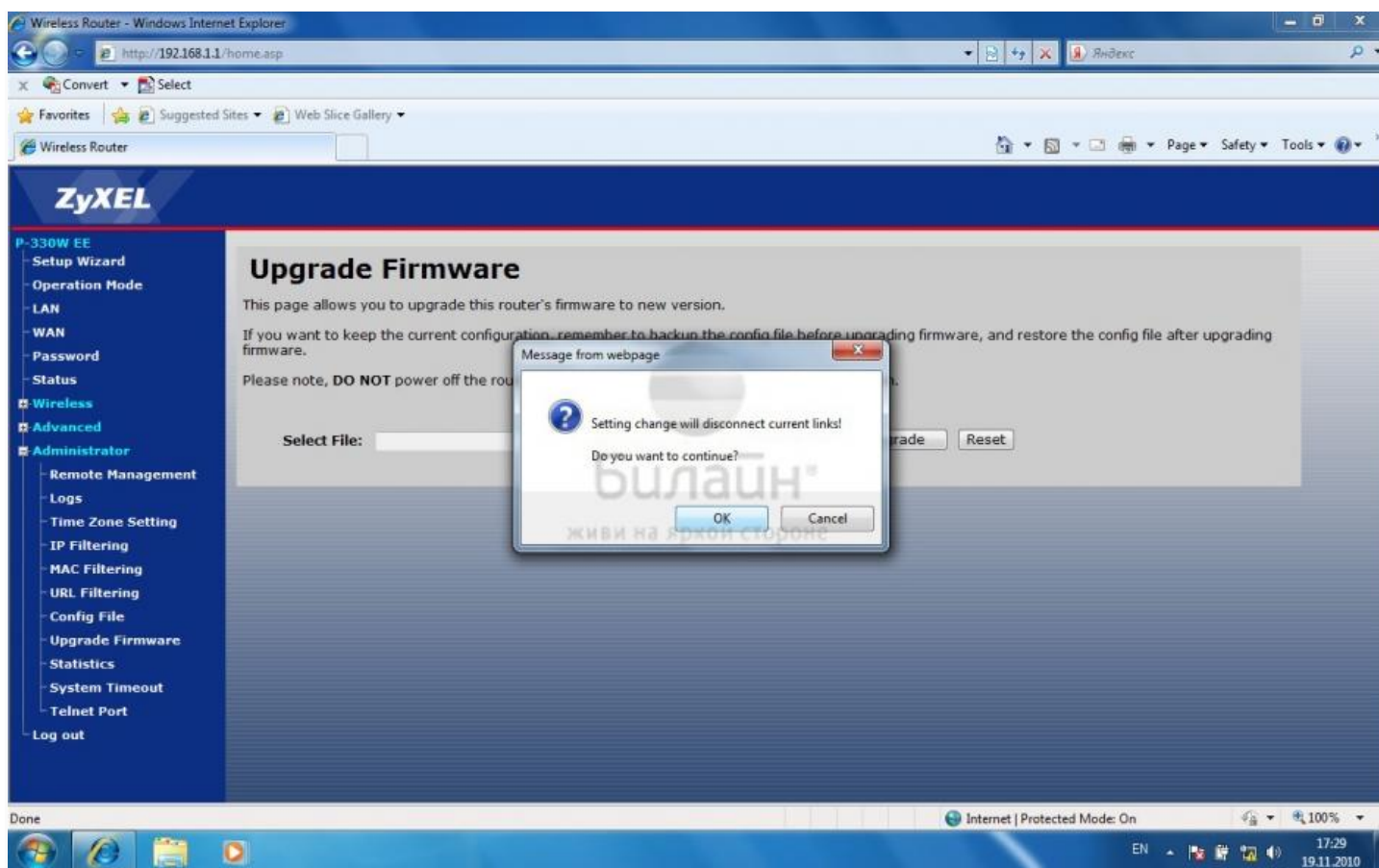




### Шаг 3 из 4

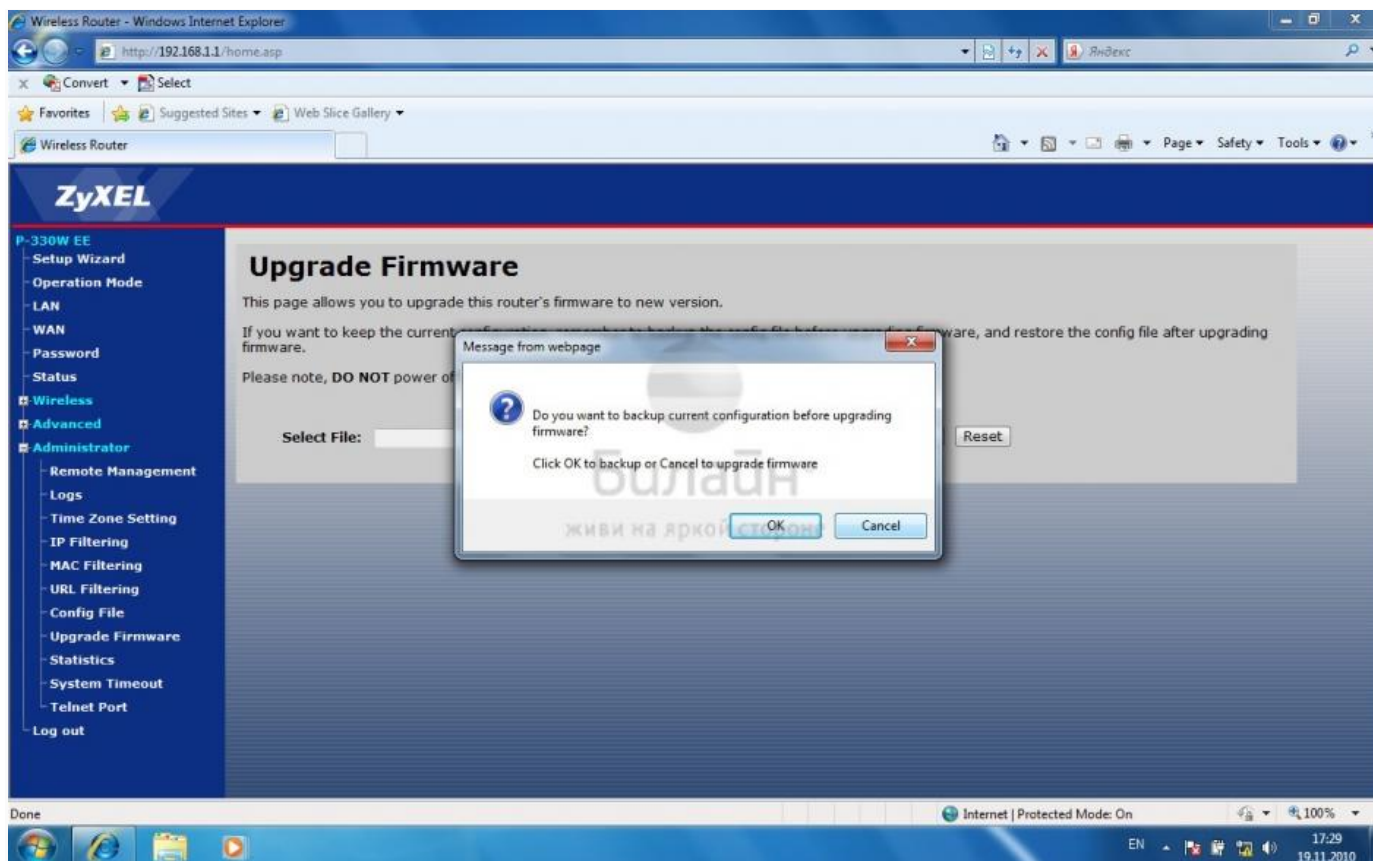
Роутер оповестит вас о том, что в процессе обновления он разорвет соединение с интернетом, это обычная процедура, поэтому нажмите кнопку ОК.





#### Шаг 4 из 4

А теперь он предложит сохранить существующие настройки в отдельный файл, чтобы избежать проблем с совместимостью текущих настроек с будущей прошивкой нажмите кнопку Cancel. Подождите пока роутер обновляет свою микропрограмму, данный этап может занять до 5 минут. После чего мы рекомендуем вам настроить соединение с интернетом снова.



## Технические характеристики

Режимы работы	DHCP-клиент, Static IP, PPTP, L2TP
Wi-Fi	802.11g
Защита информации	WEP, WPA, WPA2, 802.1x
Скорость портов	100 Мбит/сек
Поддержка IPTV	Да