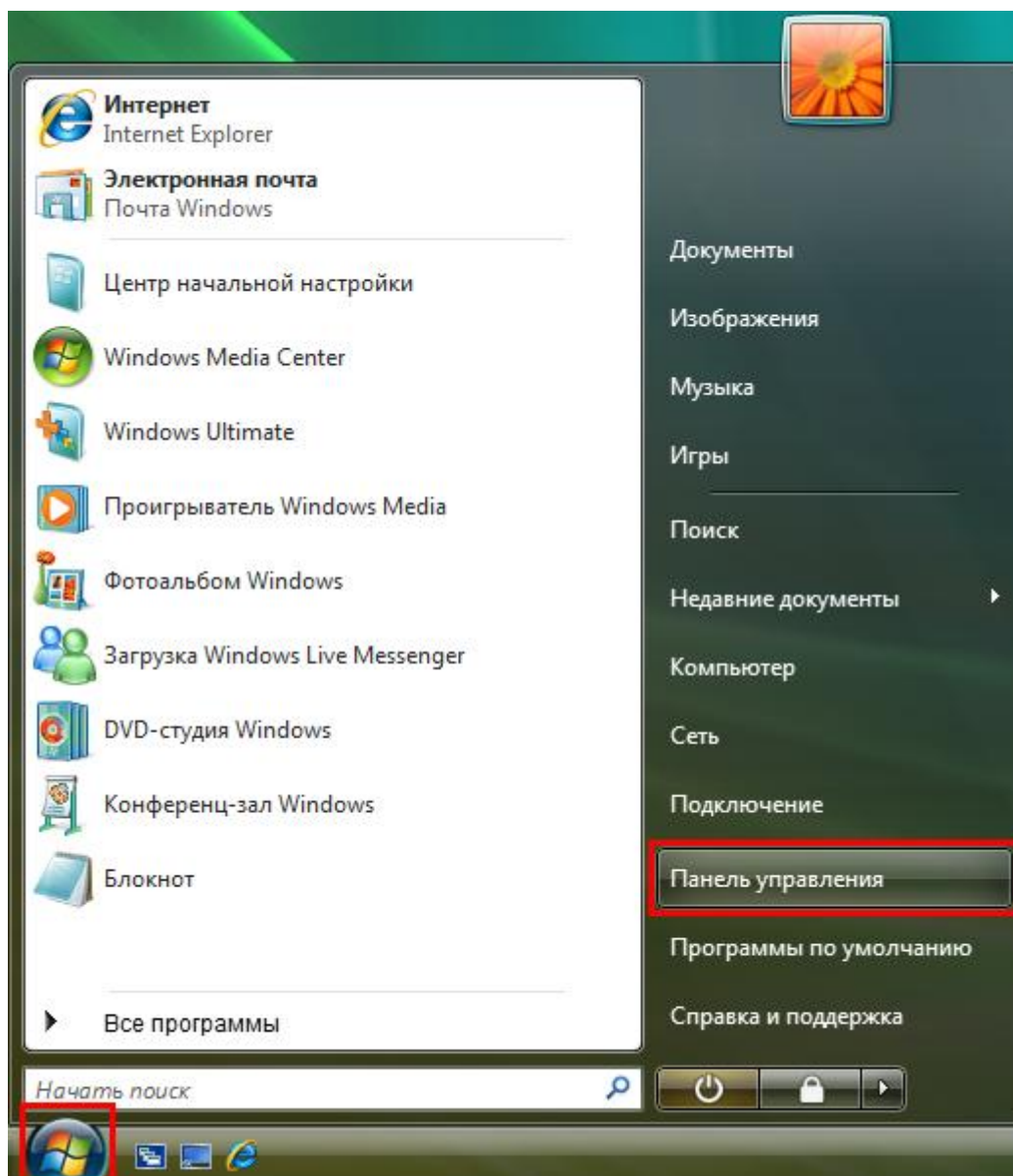
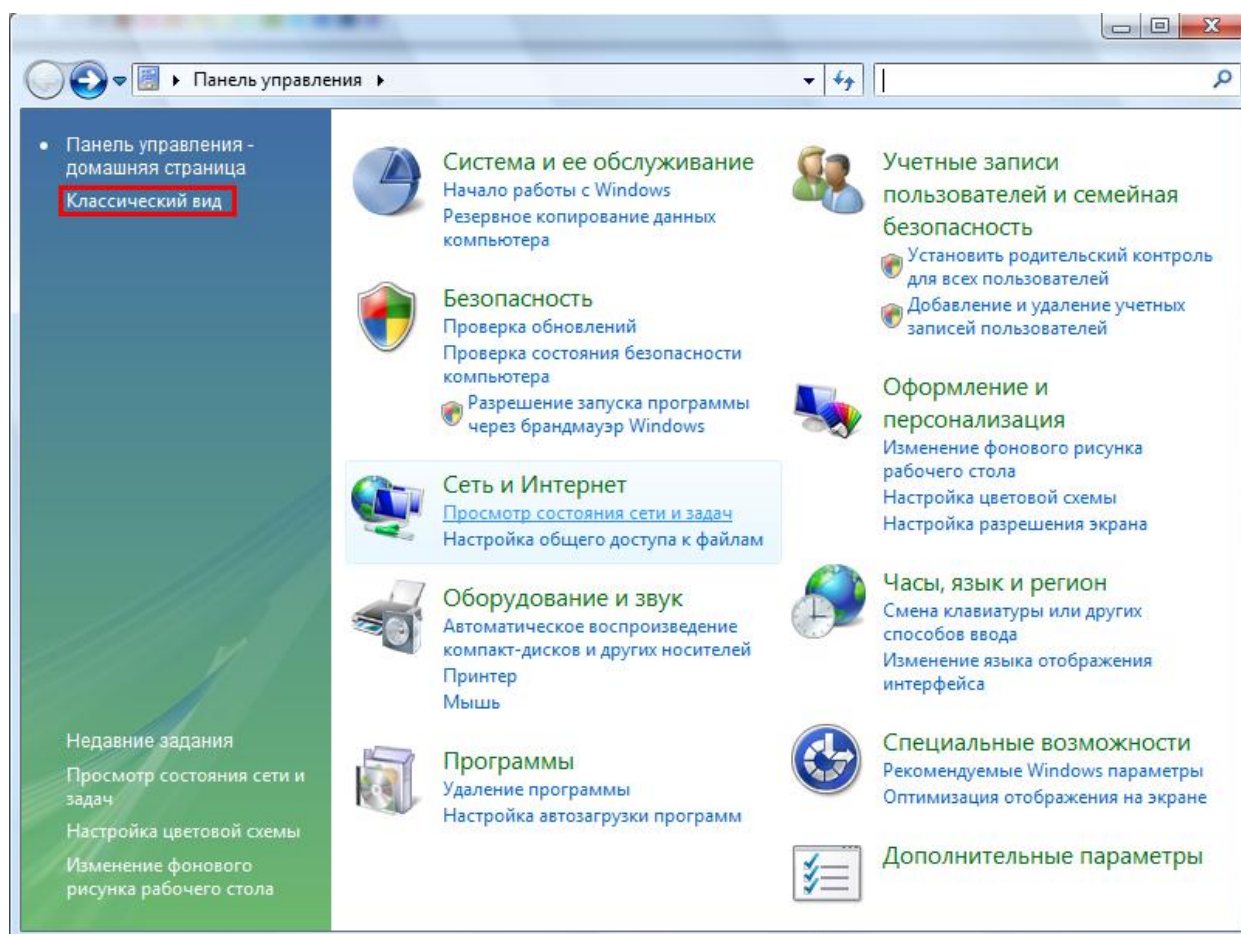


## Настройка Windows Vista при статических настройках подключения

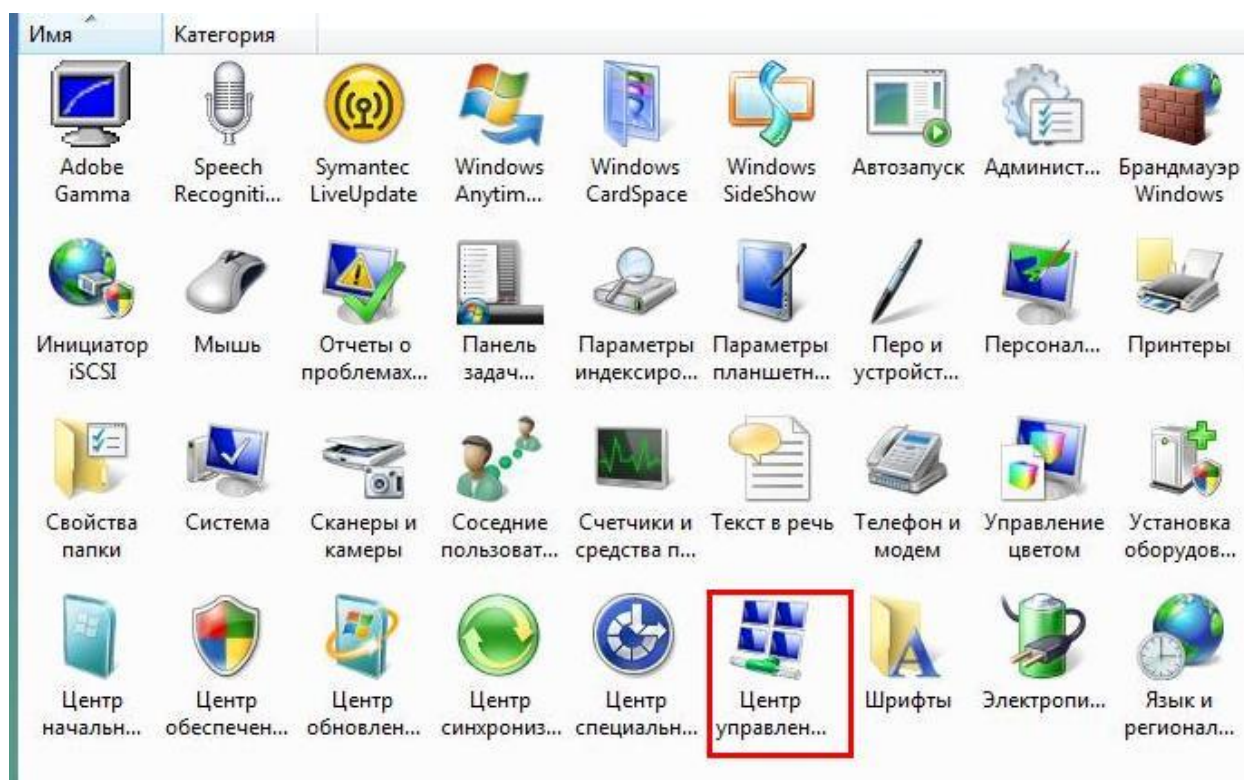
1. Откройте меню «Пуск» и выберите «Панель управления».



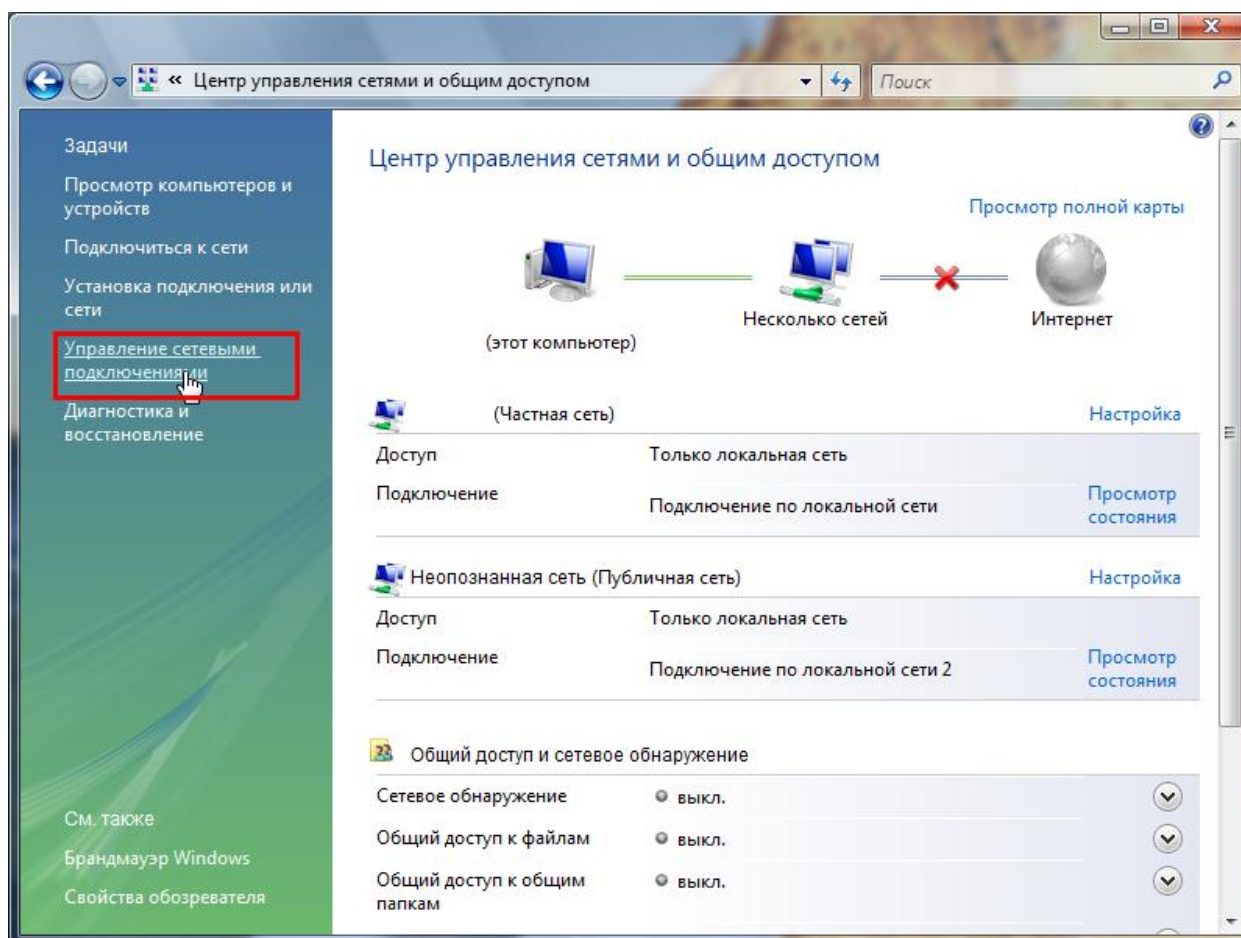
2. Если вид открывшегося окна соответствует приведённому ниже, то в меню слева необходимо выбрать «**Классический вид**». В другом случае перейдите к шагу 3.



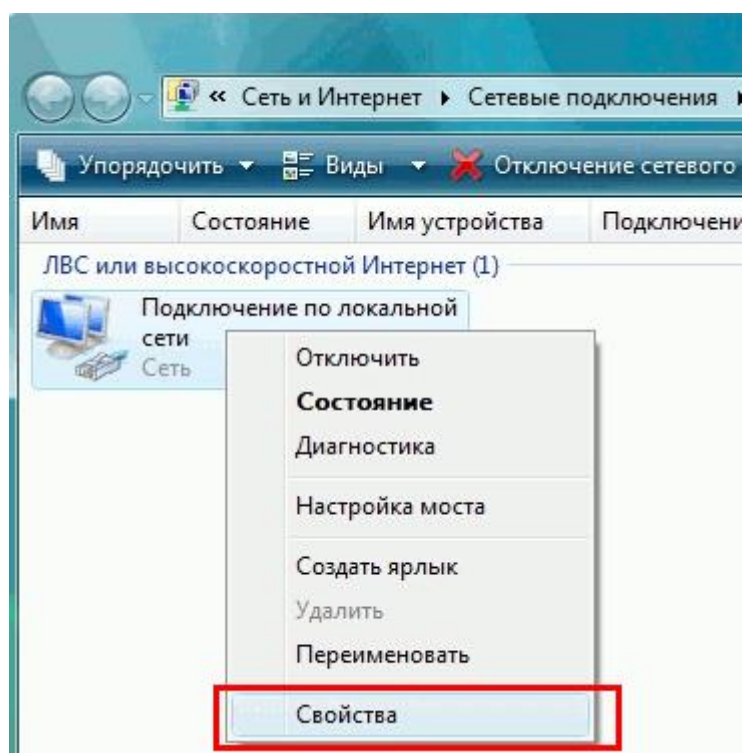
3. Далее двойным нажатием левой кнопки мыши необходимо открыть пункт «**Центр управления сетями и общим доступом**».



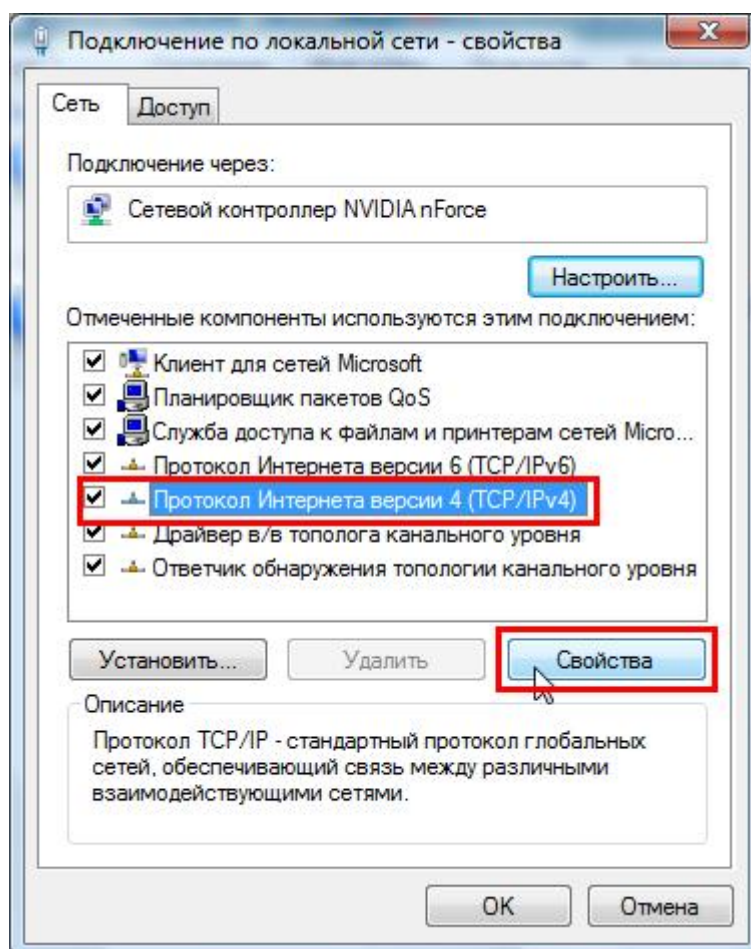
4. В меню слева необходимо выбрать пункт «Управление сетевыми подключениями».



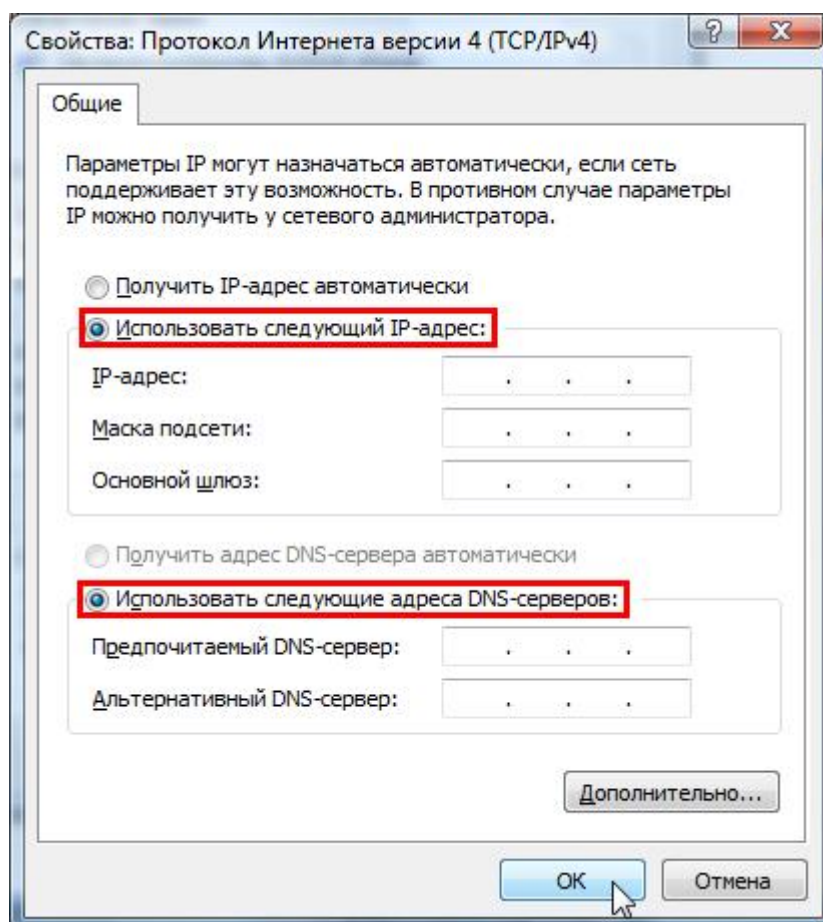
5. На значке «Подключение по локальной сети» необходимо нажать правой кнопкой мыши и выбрать пункт «Свойства».



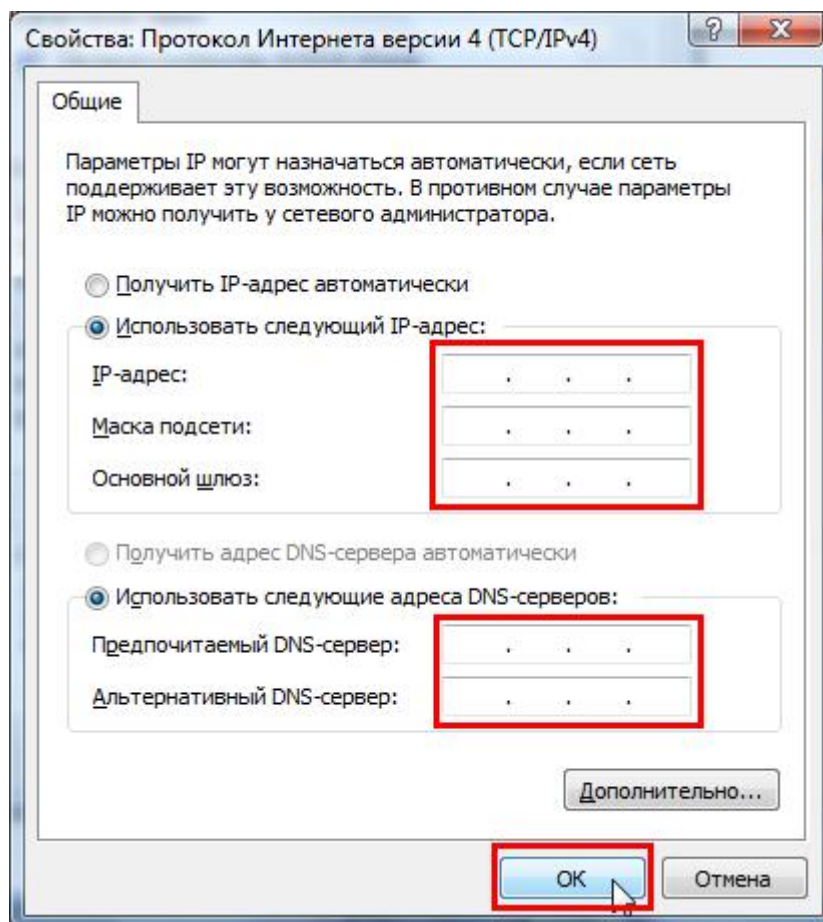
б. На вкладке «Сеть» необходимо выбрать пункт «**Протокол Интернета версии 4 (TCP/IPv4)**» и нажать кнопку «**Свойства**».



7. В открывшемся окне необходимо выбрать пункты «Использовать следующий IP-адрес» и «Использовать следующие адреса DNS-серверов».

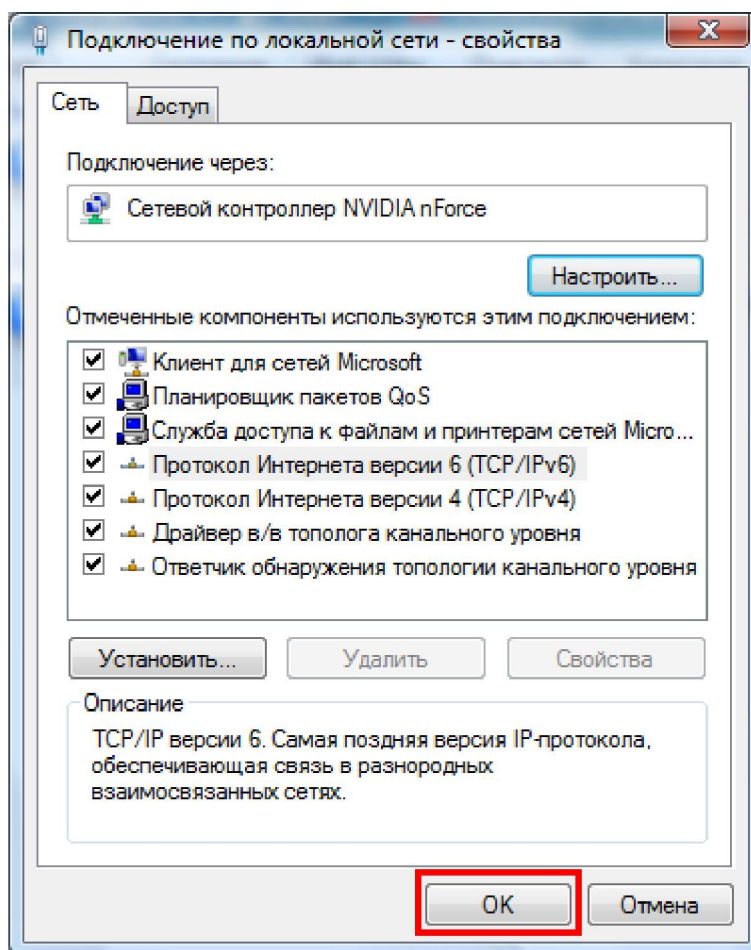


8. Далее необходимо в поля «**IP-адрес**», «**Маска подсети**», «**Основной шлюз**», «**Предпочитаемый DNS-сервер**» и «**Альтернативный DNS-сервер**» ввести соответствующие параметры, выданные при подключении к сети АКАДО. Настройки Вы также можете уточнить, позвонив в техническую поддержку АКАДО. После ввода необходимо применить параметры, нажав кнопку «**ОК**».





9. В следующем окне необходимо нажать также кнопку «**ОК**» или кнопку «**Заккрыть**».



Настройка завершена.