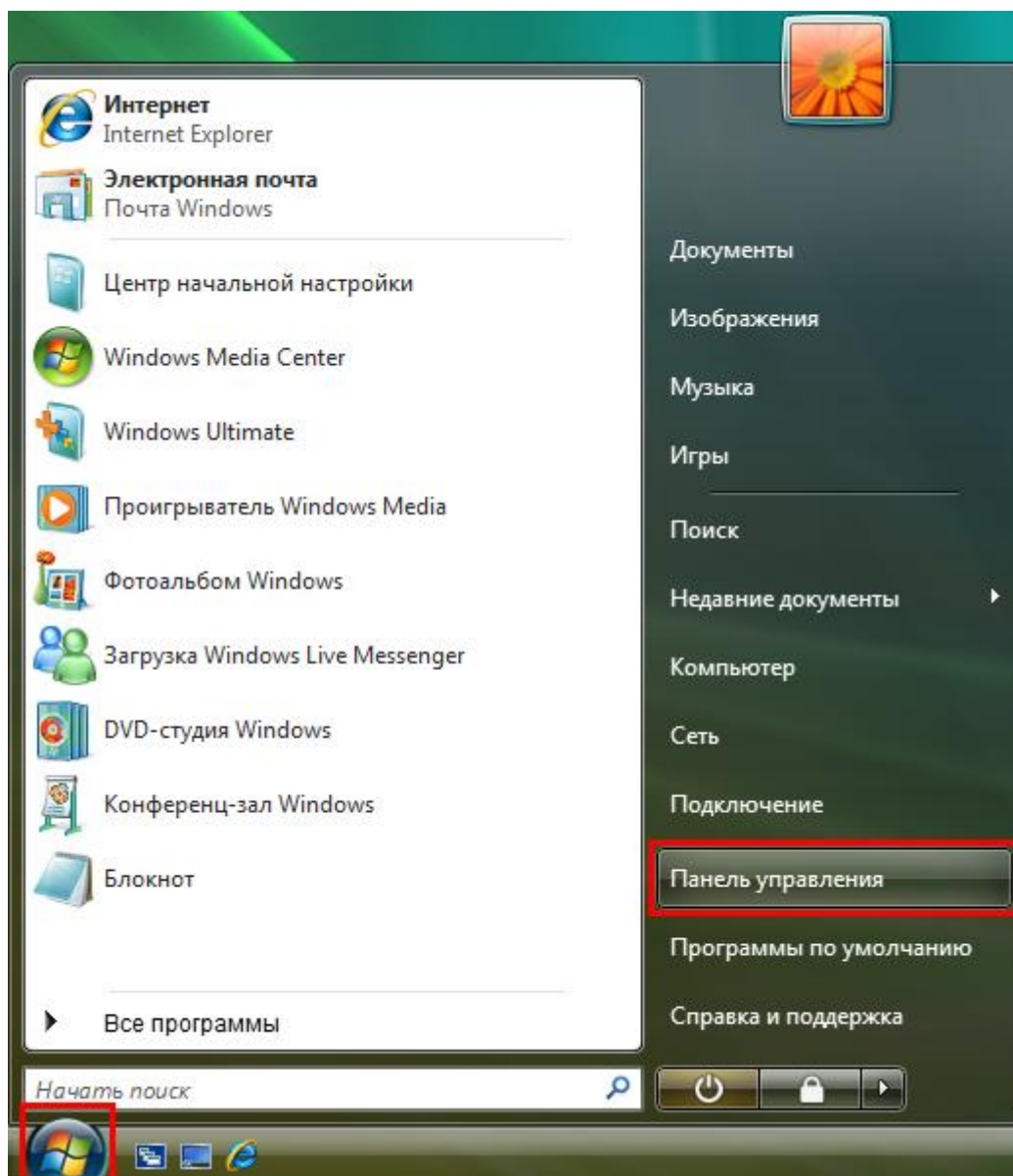
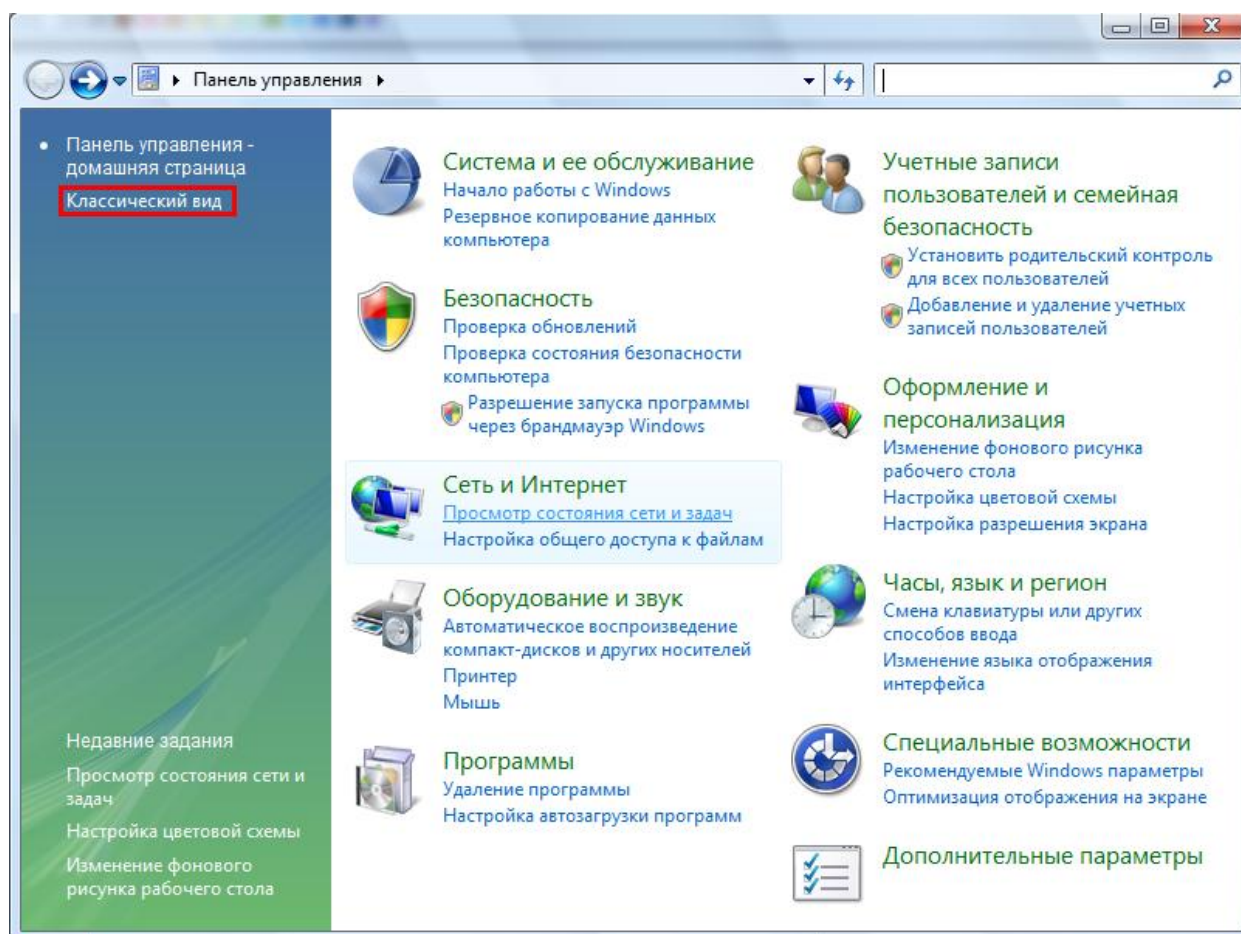


Настройка Windows Vista при автоматических настройках подключения

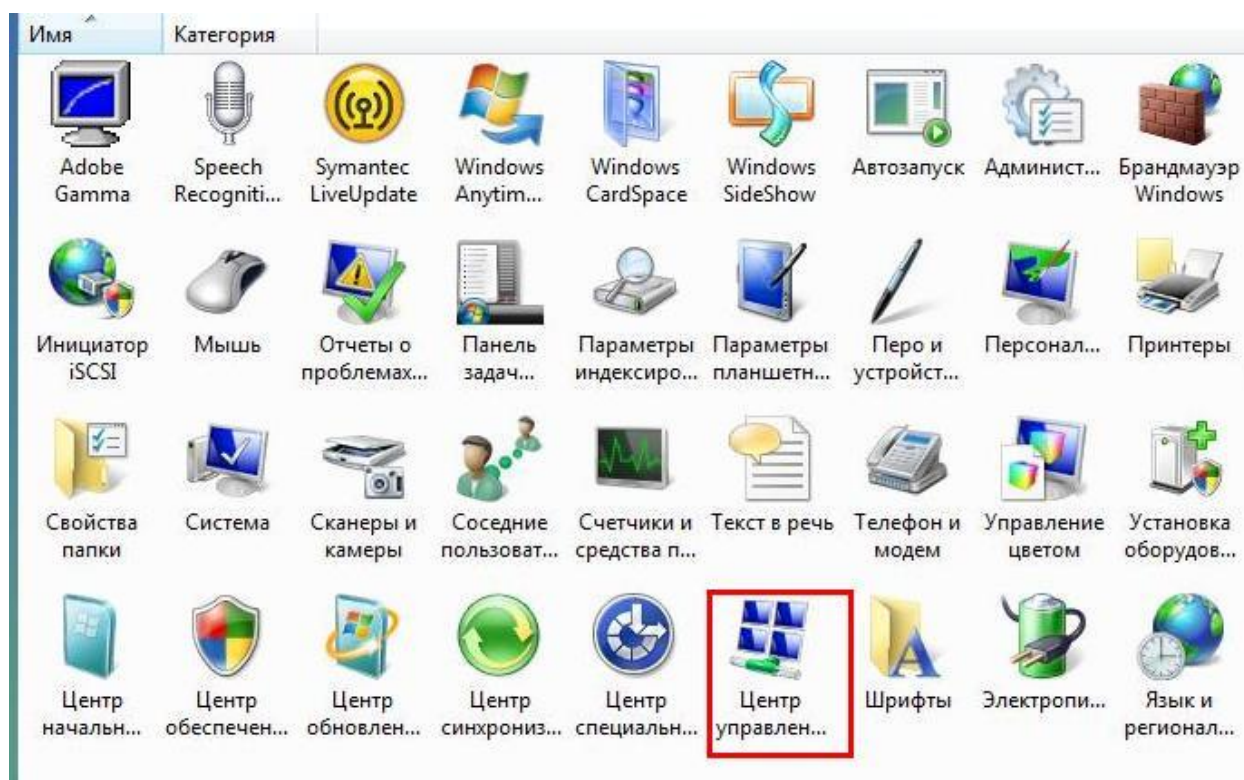
1. Откройте меню «Пуск» и выберите «Панель управления».



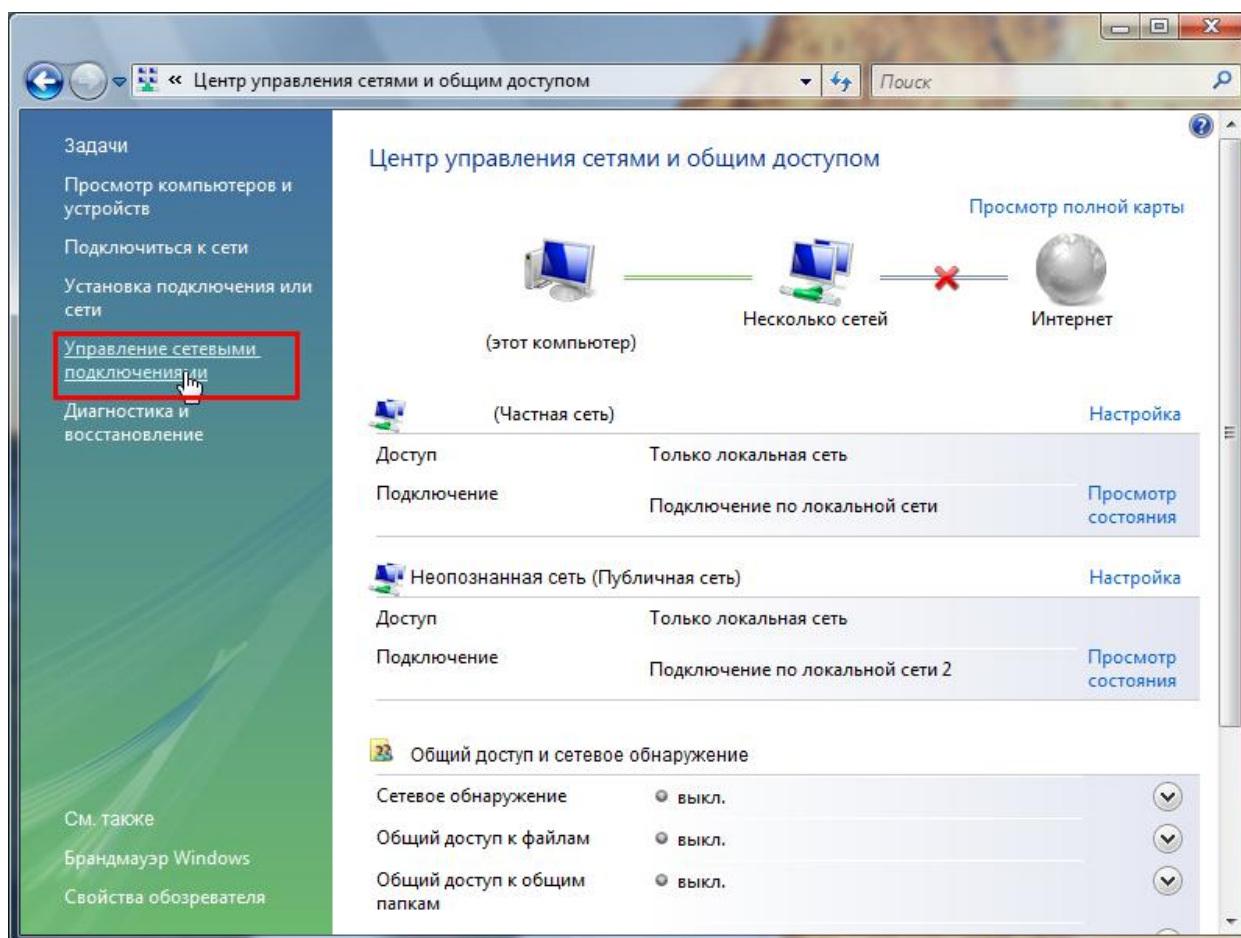
2. Если вид открывшегося окна соответствует приведённому ниже, то в меню слева необходимо выбрать «**Классический вид**». В другом случае перейдите к шагу 3.



3. Далее двойным нажатием левой кнопки мыши необходимо открыть пункт «**Центр управления сетями и общим доступом**».



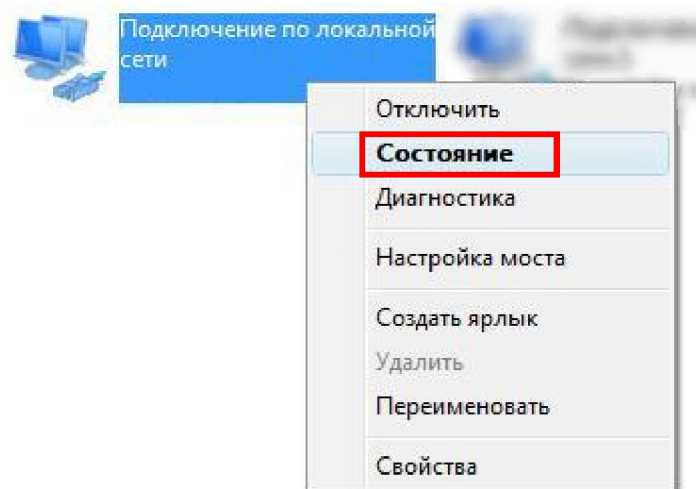
4. В меню слева необходимо выбрать пункт «Управление сетевыми подключениями».



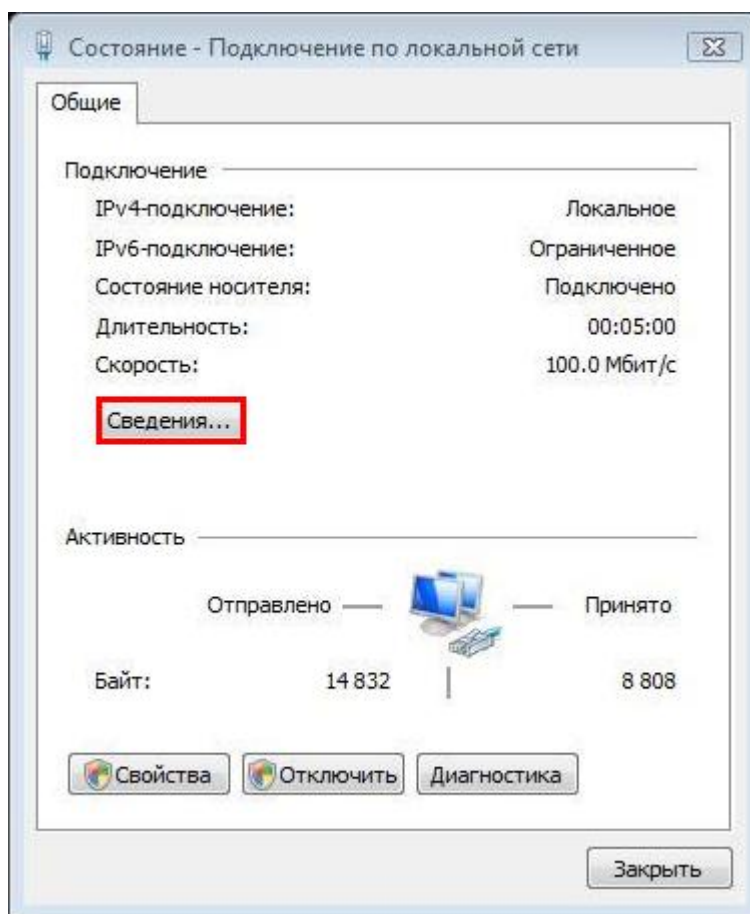
5. В зависимости от типа подключения:

- Подключение **по Wi-Fi** – «Подключение по беспроводной сети»;
- Подключение **по кабелю** – «Подключение по локальной сети»;

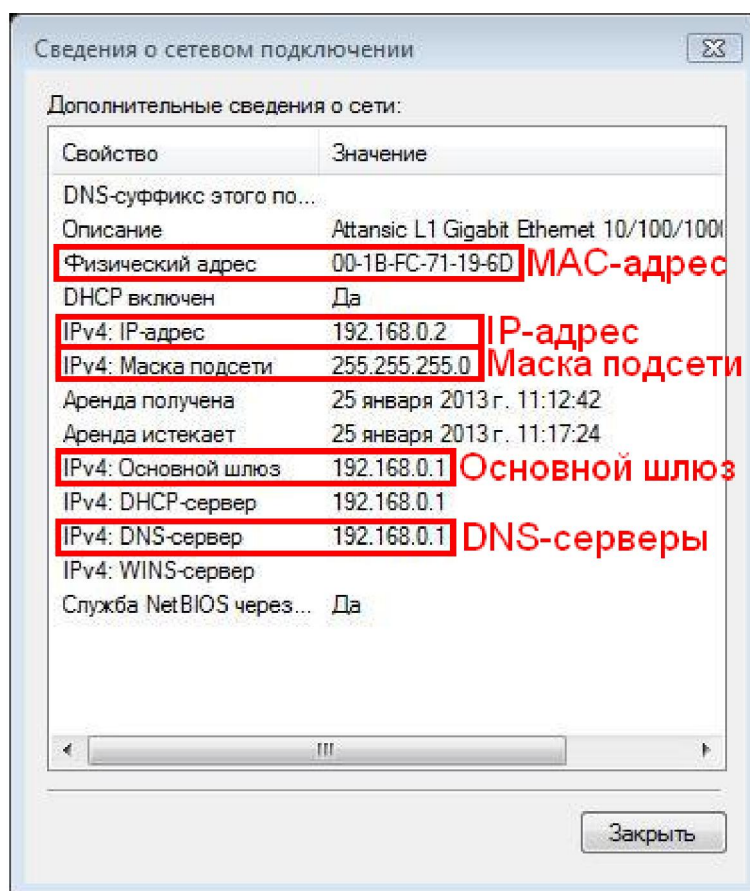
необходимо нажать правой кнопкой мыши на значок подключения и выбрать пункт «Состояние».



6. В открывшемся окне необходимо нажать на кнопку «Сведения...».



7. В открывшемся окне «Сведения о сетевом подключении» можно уточнить все основные сетевые параметры, такие как mac-адрес (физический адрес), IP-адрес, маску подсети, основной шлюз и DNS-серверы.



Если в строке IP-адрес стоит адрес вида **169.254.x.x** или **0.0.0.0**, это означает, что при получении сетевых параметров (IP-адрес, маска, шлюз, DNS) возникла ошибка. В данном случае необходимо обратиться в техническую поддержку АКАДО.