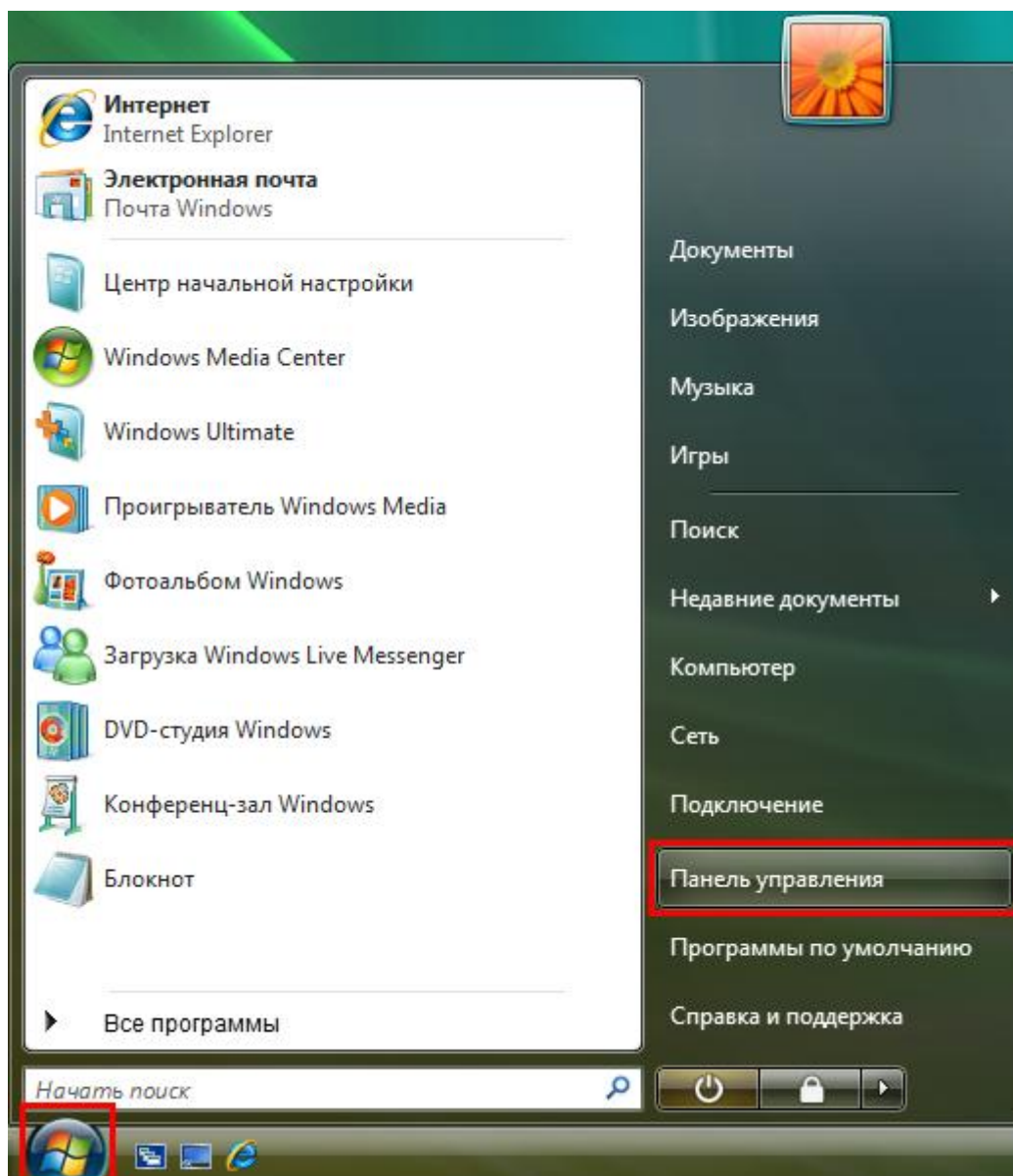
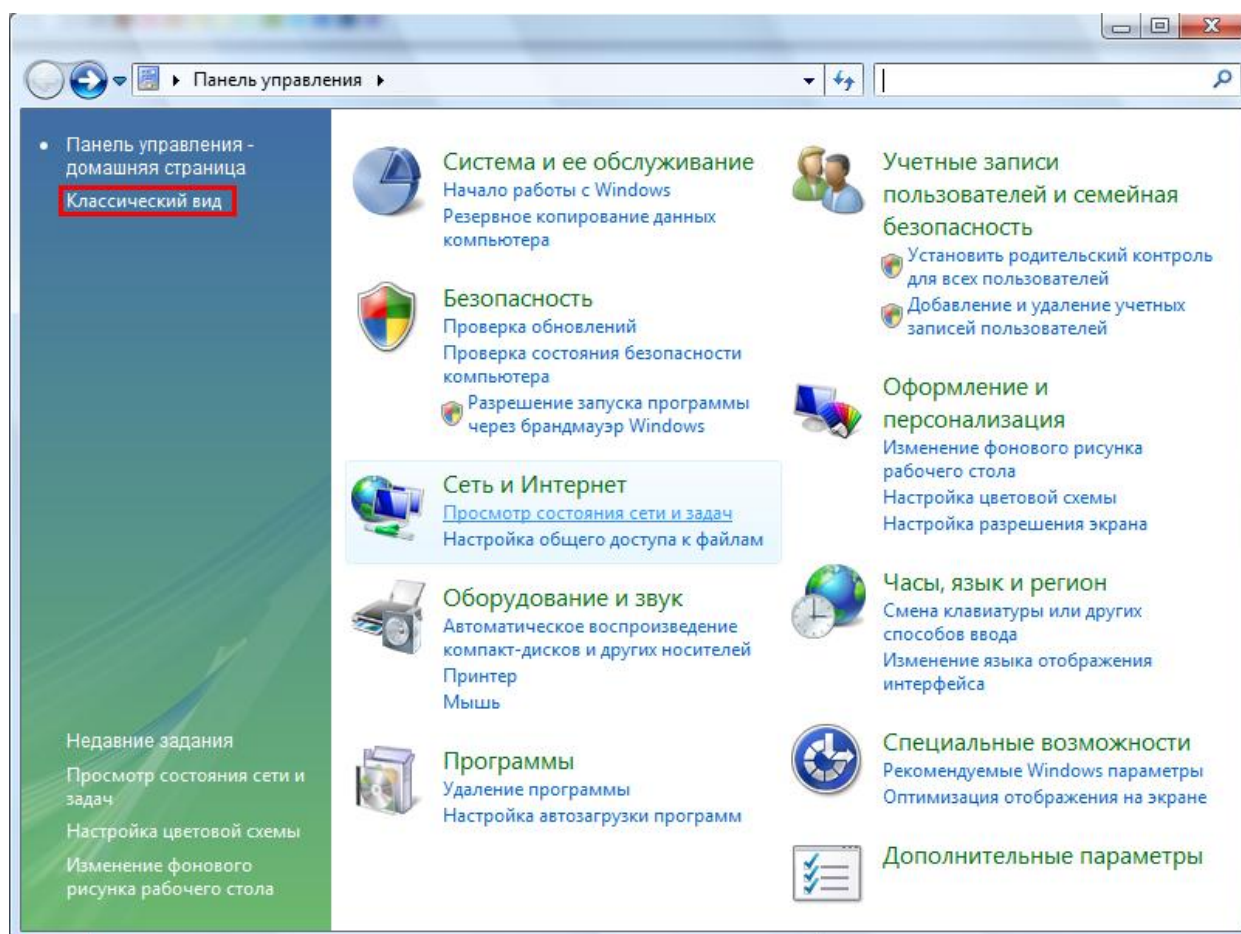


## Настройка Windows Vista при PPPoE-подключении

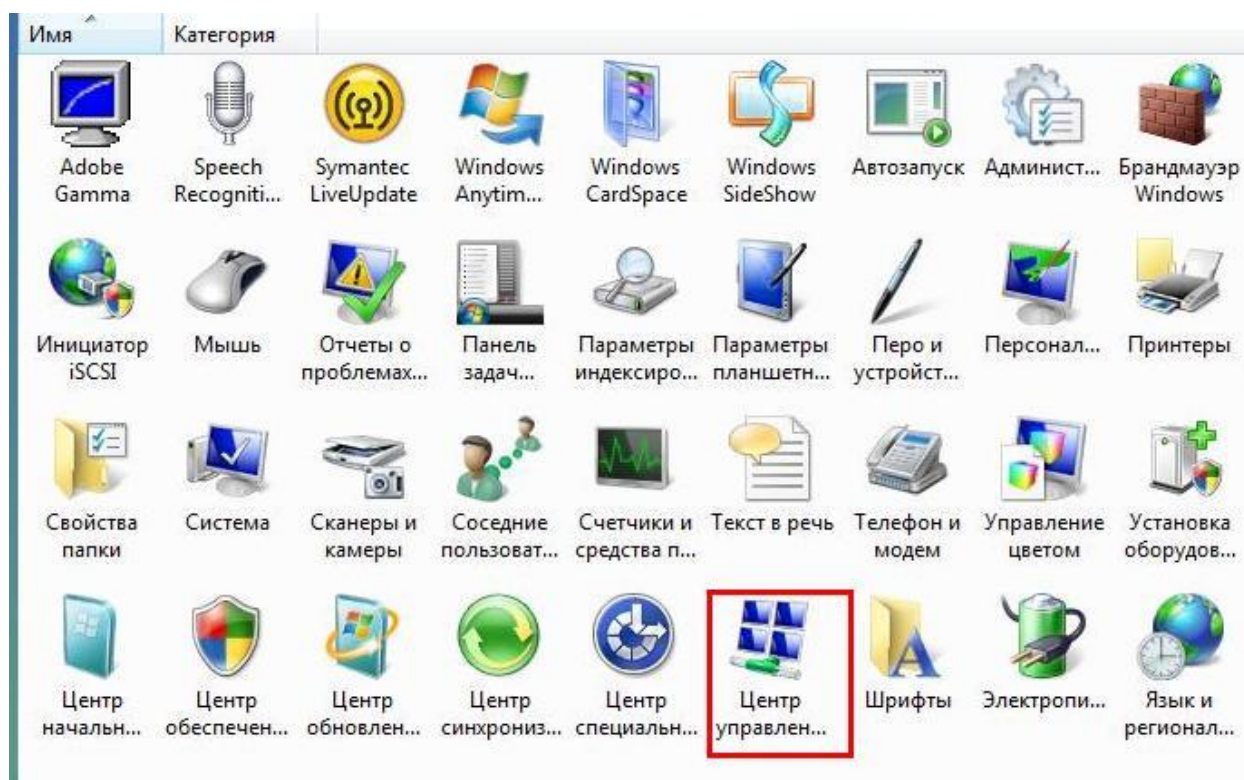
1. Откройте меню «Пуск» и выберите «Панель управления».



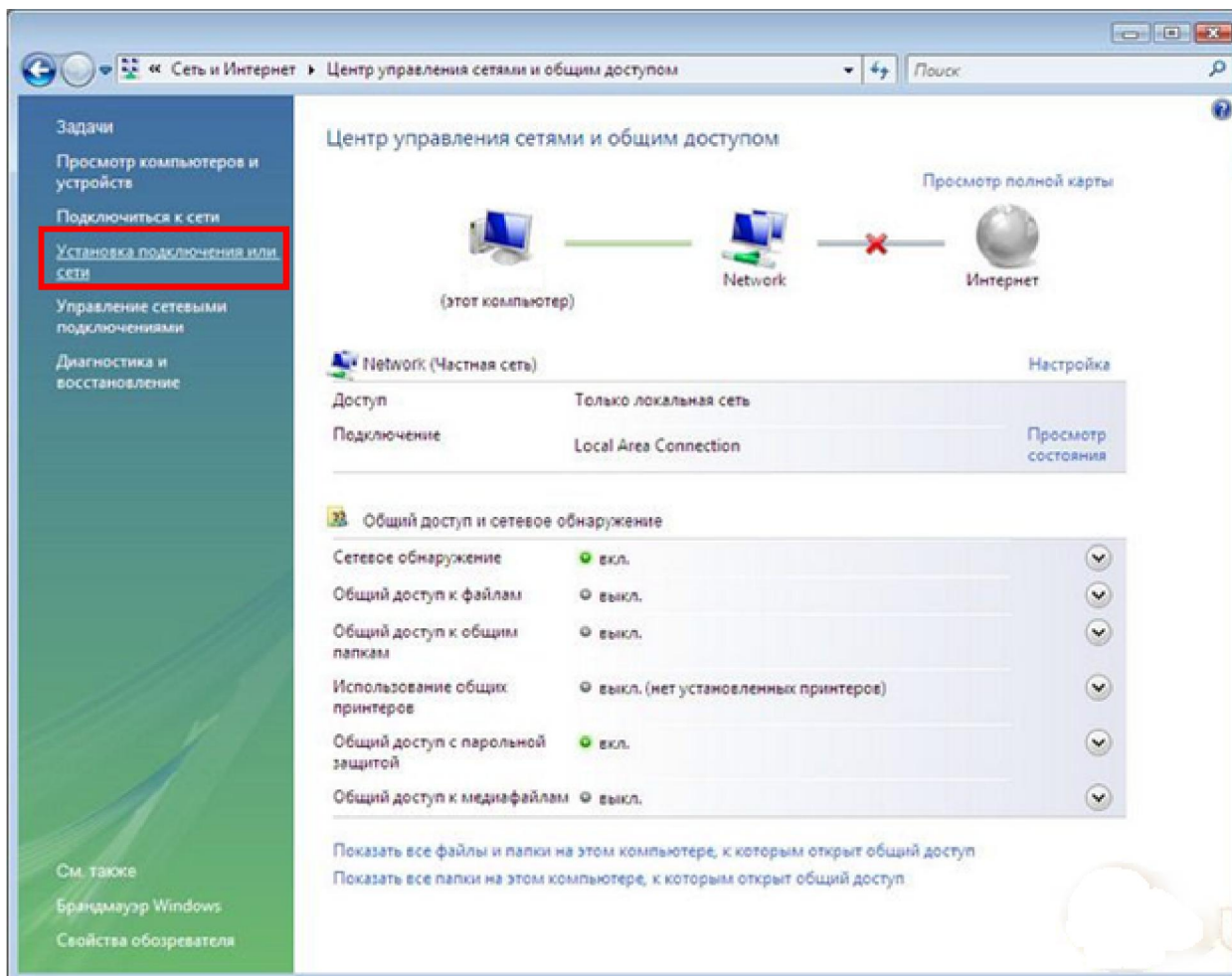
2. Если вид открывшегося окна соответствует приведённому ниже, то в меню слева необходимо выбрать «Классический вид». В другом случае перейдите к шагу 3.



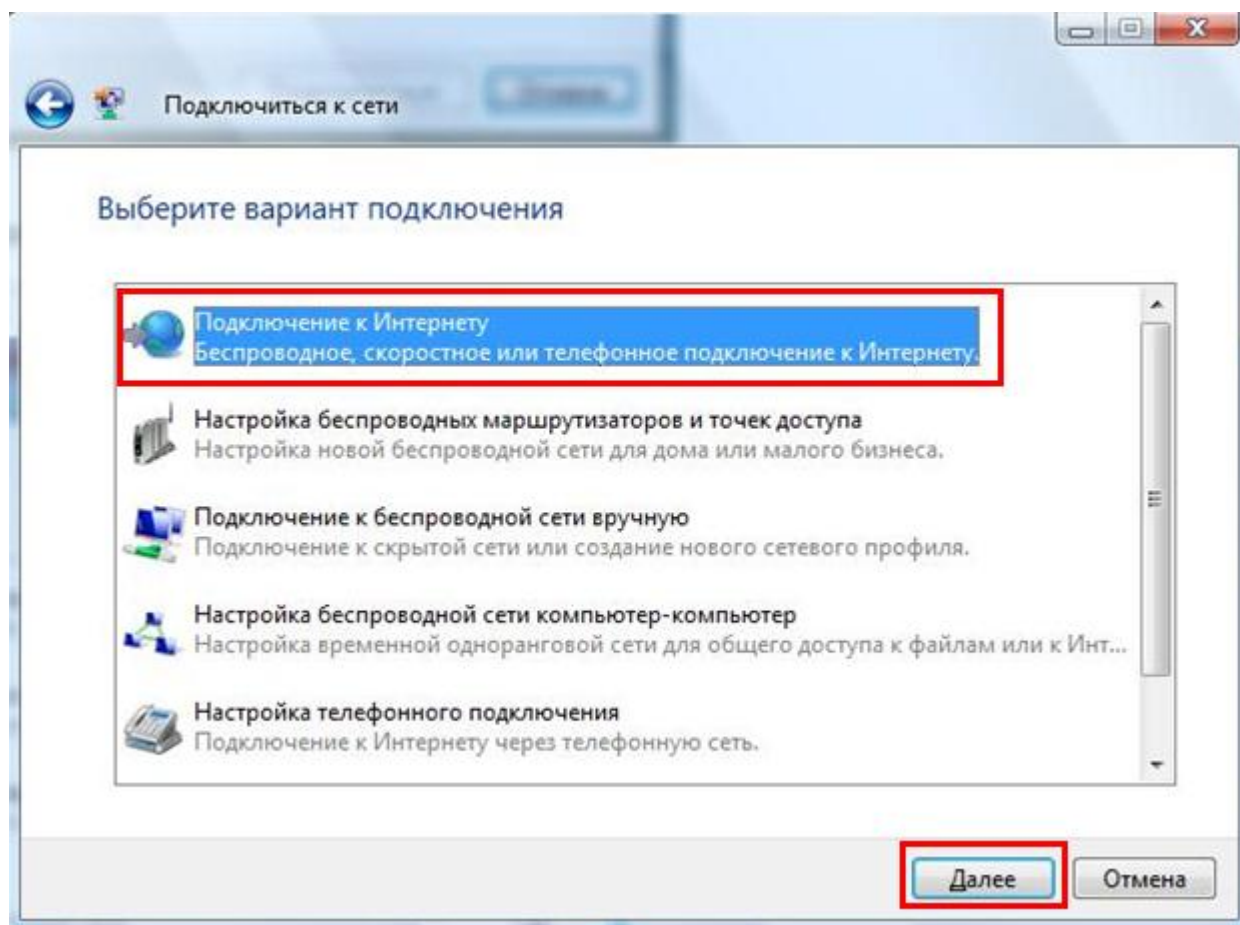
3. Далее двойным нажатием левой кнопки мыши необходимо открыть пункт «**Центр управления сетями и общим доступом**».



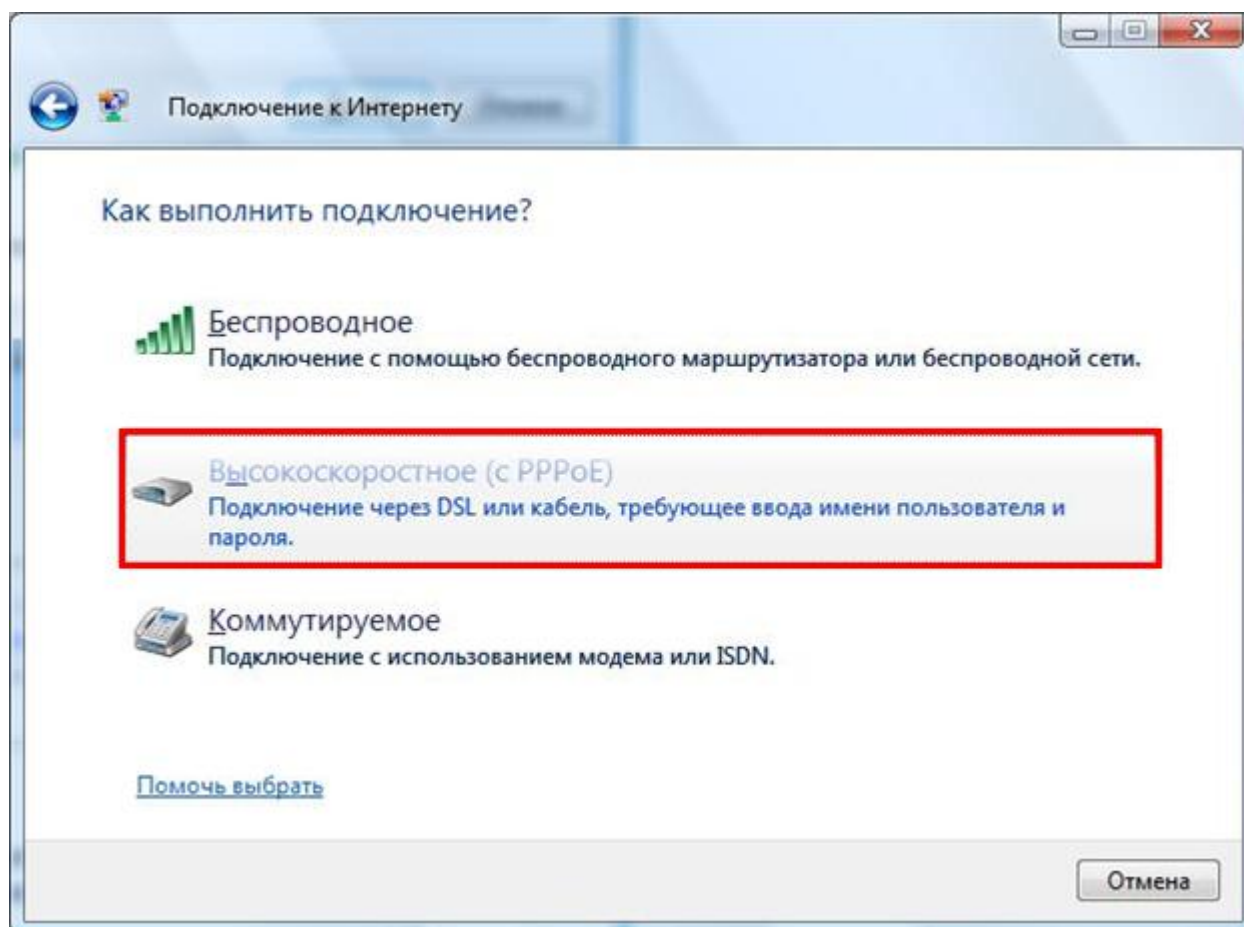
4. В меню слева необходимо выбрать пункт «Установка подключения или сети».



5. Далее необходимо выбрать пункт «Подключение к Интернету» и нажать кнопку «Далее».



б. Необходимо выбрать пункт «**Высокоскоростное (с PPPoE)**».



7. В следующем окне в поле «**Имя пользователя**» необходимо указать логин, выданный при подключении к сети АКАДО. В поле «**Пароль**» необходимо указать пароль, выданный при подключении к сети АКАДО. Логин и пароль Вы также можете уточнить, позвонив в техническую поддержку АКАДО. Для удобства ввода пароля можно поставить галочку «**Отображать вводимые знаки**». Чтобы сохранить пароль для последующего подключения, необходимо поставить галочку «**Запомнить этот пароль**». После ввода логина и пароля необходимо нажать кнопку «**Подключить**». В поле «**Имя подключения**» необходимо указать название подключения, например «akado».

Подключение к Интернету

Введите информацию, полученную от поставщика услуг Интернета

Имя пользователя:

Пароль:

Отображать вводимые знаки

Запомнить этот пароль

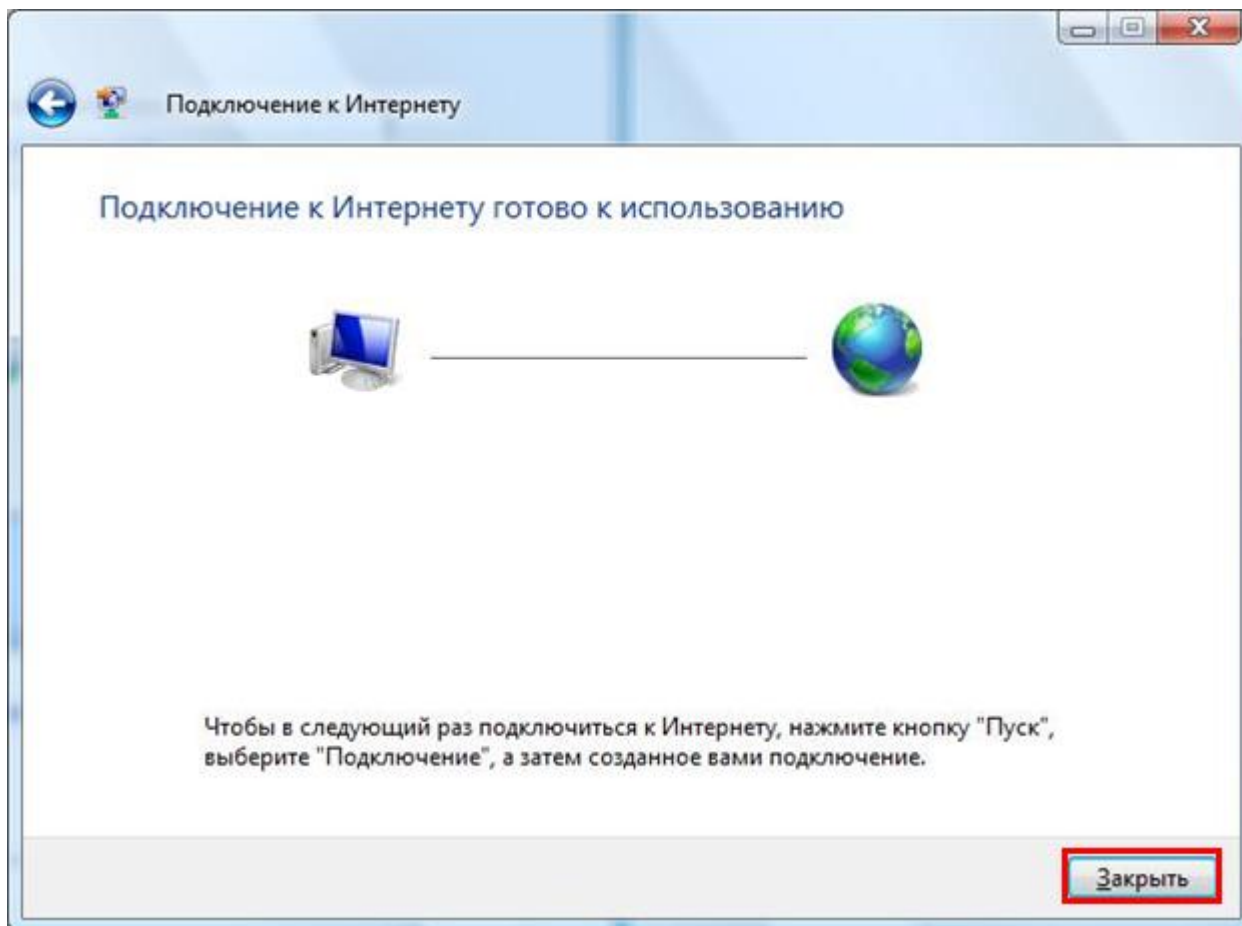
Имя подключения:

Разрешить использовать это подключение другим пользователям  
Этот параметр позволяет любому пользователю, имеющему доступ к этому компьютеру, использовать это подключение.

[Нет поставщика услуг Интернета \(ISP\)](#)

Подключить Отмена

8. После выполнения подключения необходимо нажать кнопку «**Закреть**».



Настройка завершена.