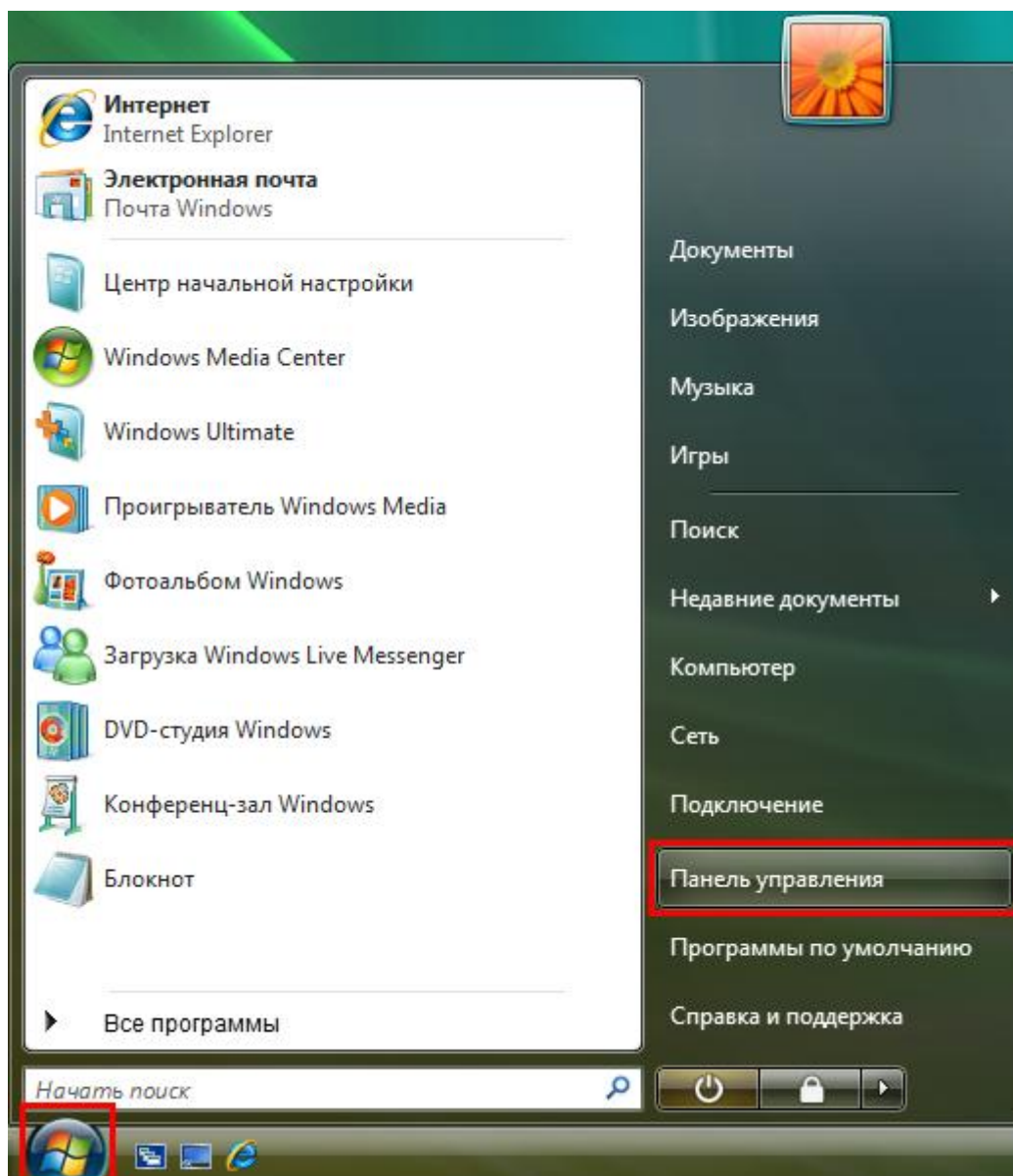
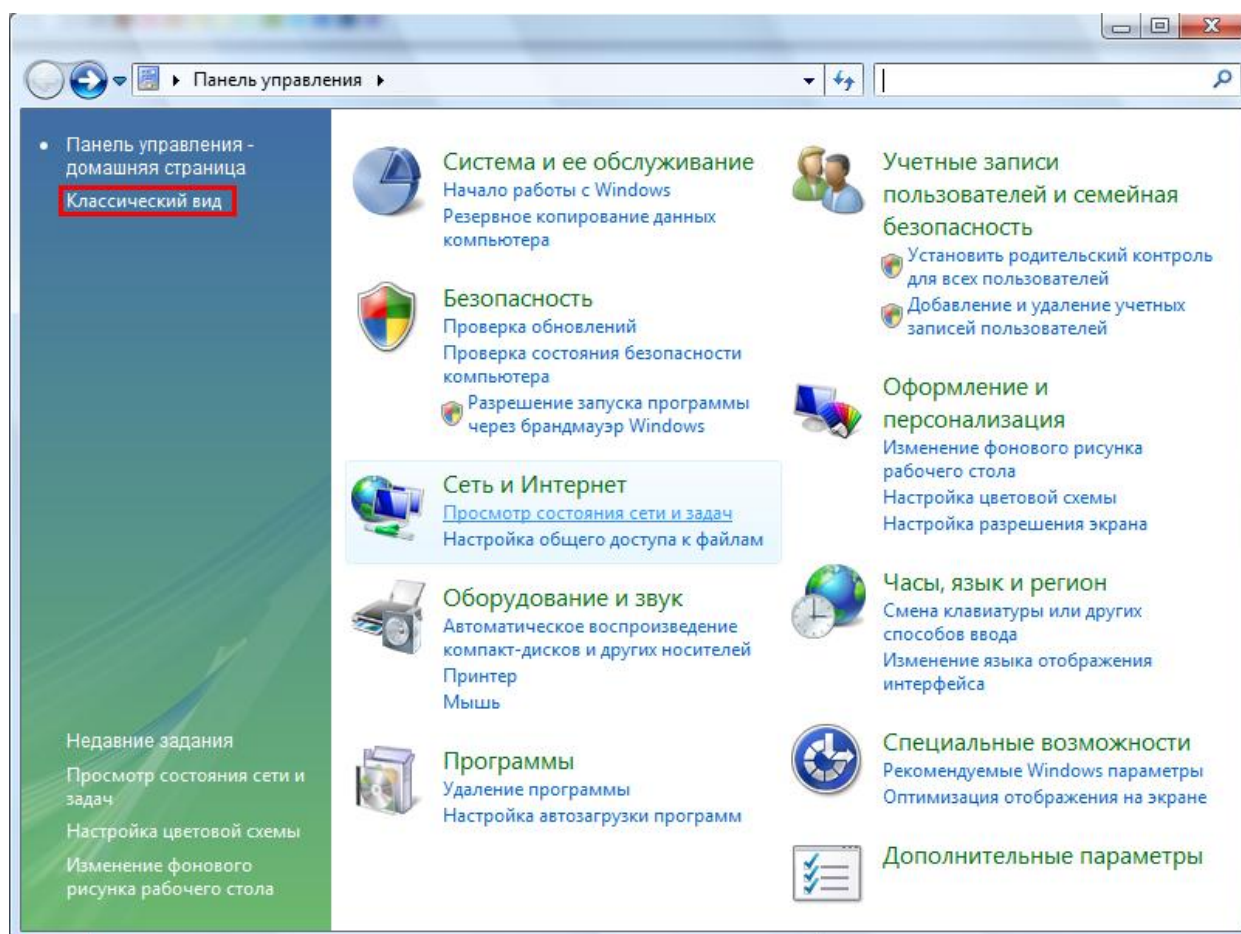


Настройка Windows Vista при автоматических настройках подключения

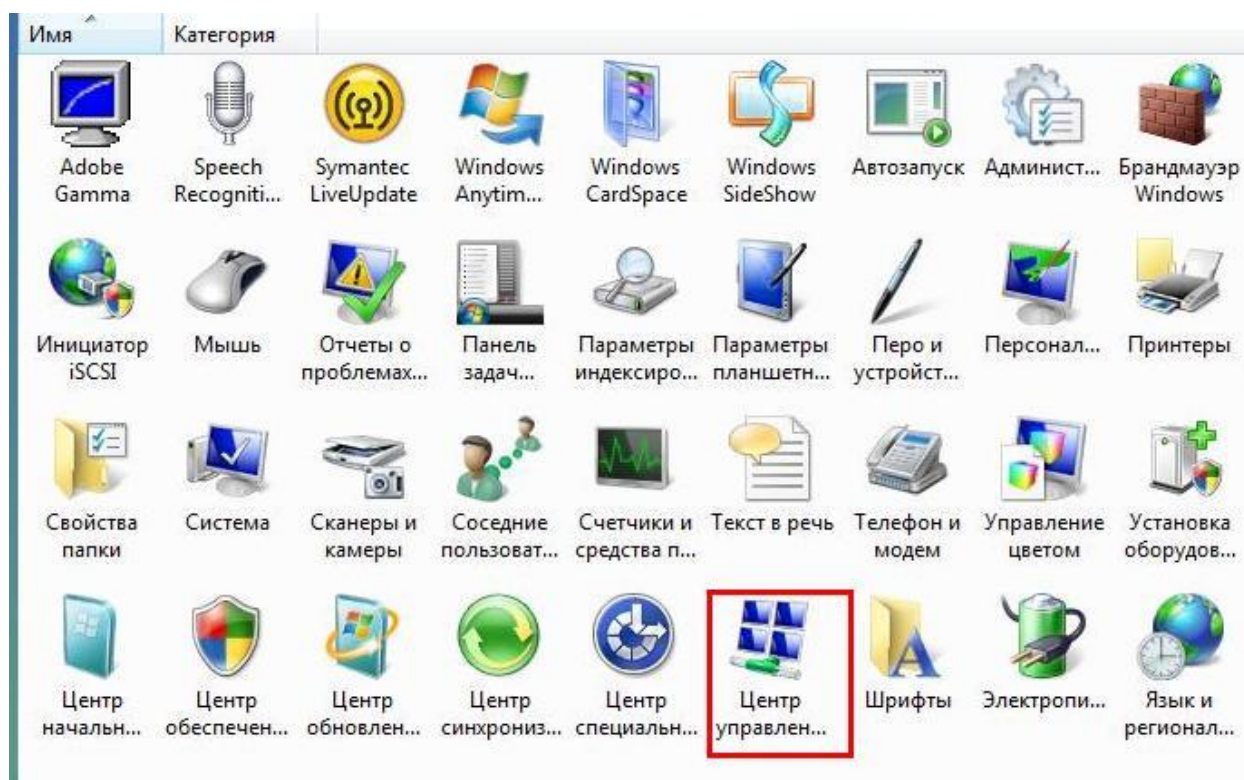
1. Откройте меню «Пуск» и выберите «Панель управления».



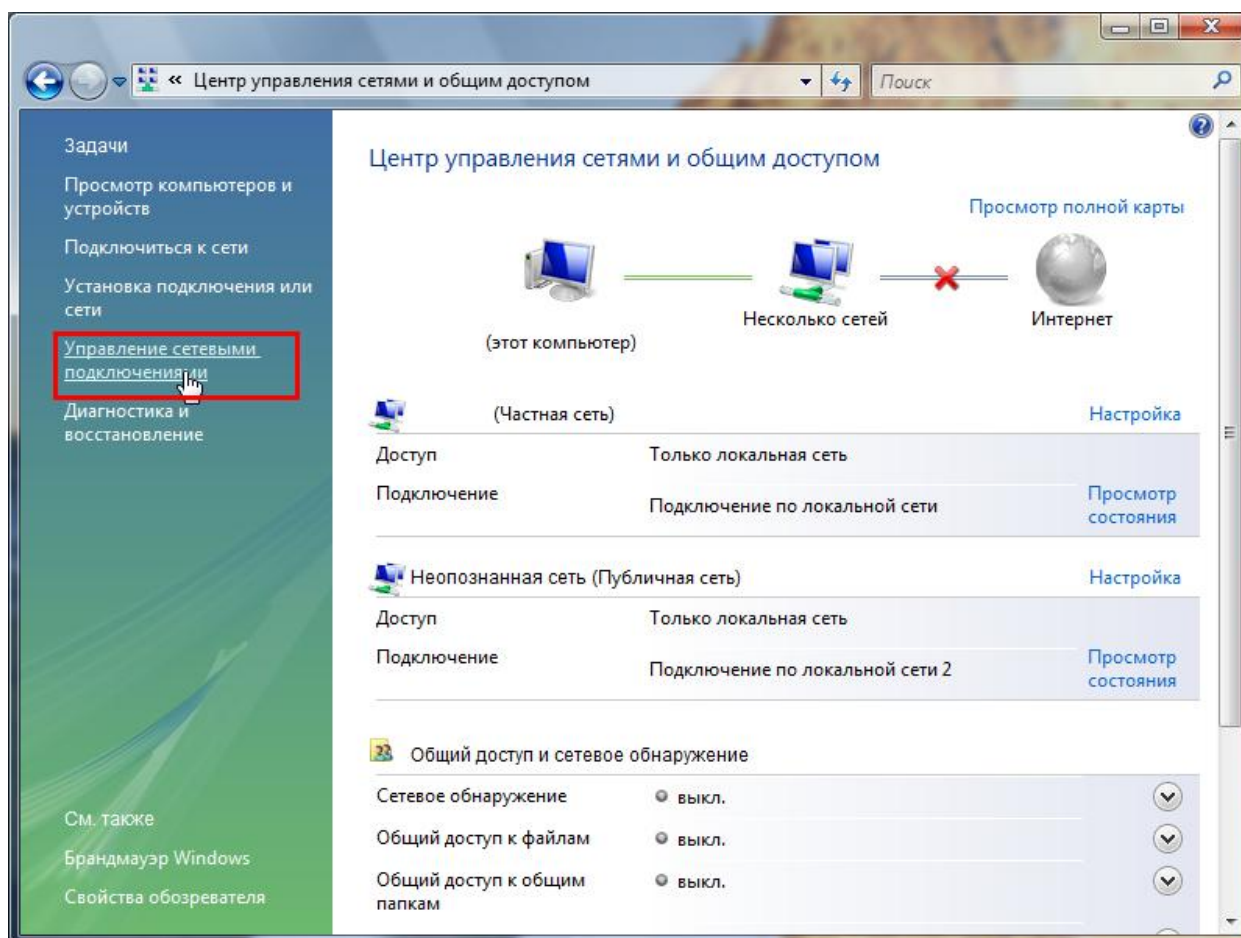
2. Если вид открывшегося окна соответствует приведённому ниже, то в меню слева необходимо выбрать «**Классический вид**». В другом случае перейдите к шагу 3.



3. Далее двойным нажатием левой кнопки мыши необходимо открыть пункт «**Центр управления сетями и общим доступом**».



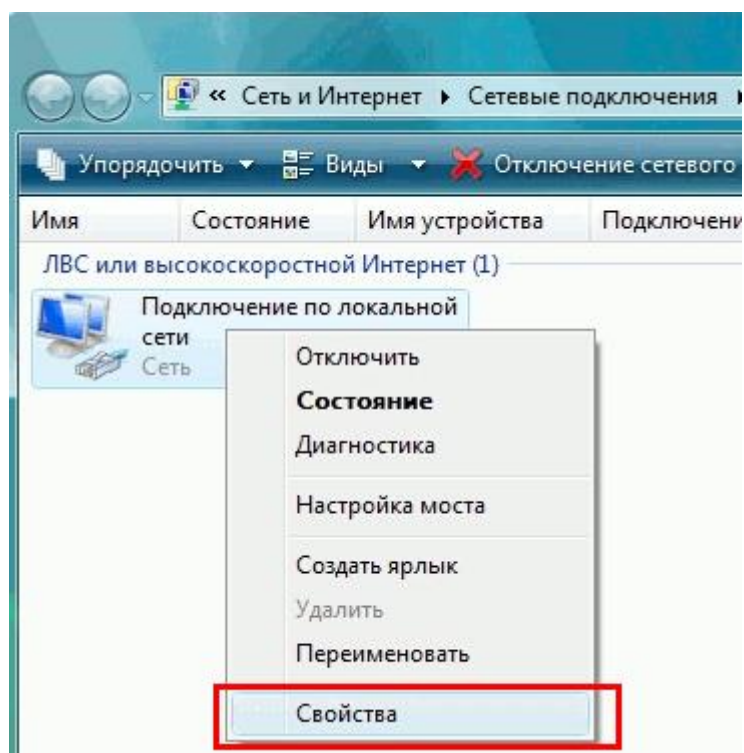
4. В меню слева необходимо выбрать пункт «**Управление сетевыми подключениями**».



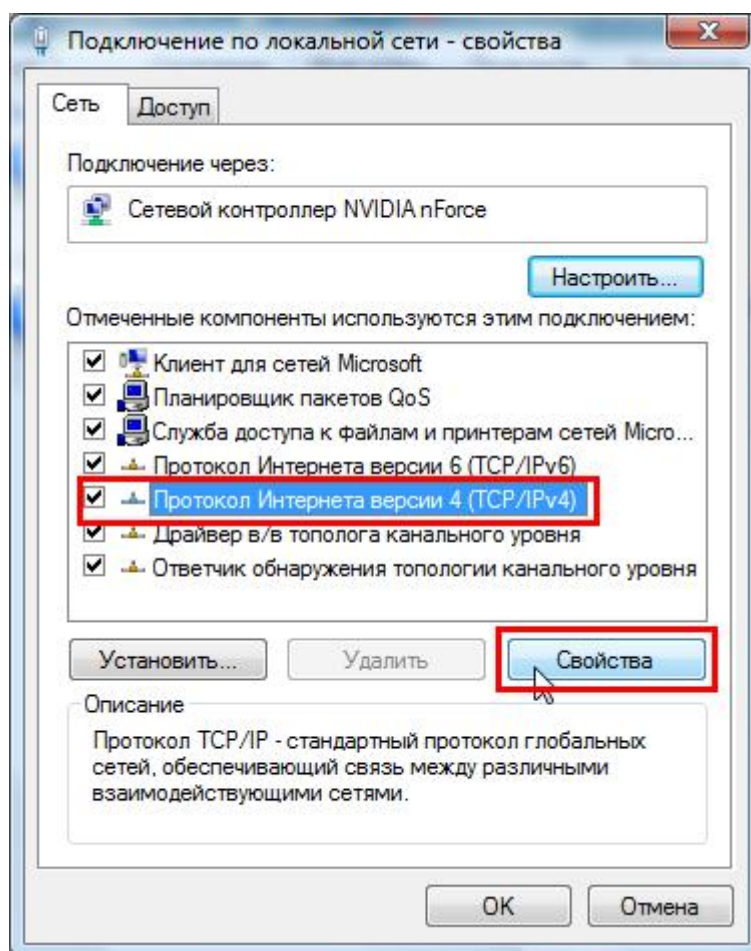
5. В зависимости от типа подключения:

- Подключение **по Wi-Fi** – «Подключение по беспроводной сети»;
- Подключение **по кабелю** – «Подключение по локальной сети»;

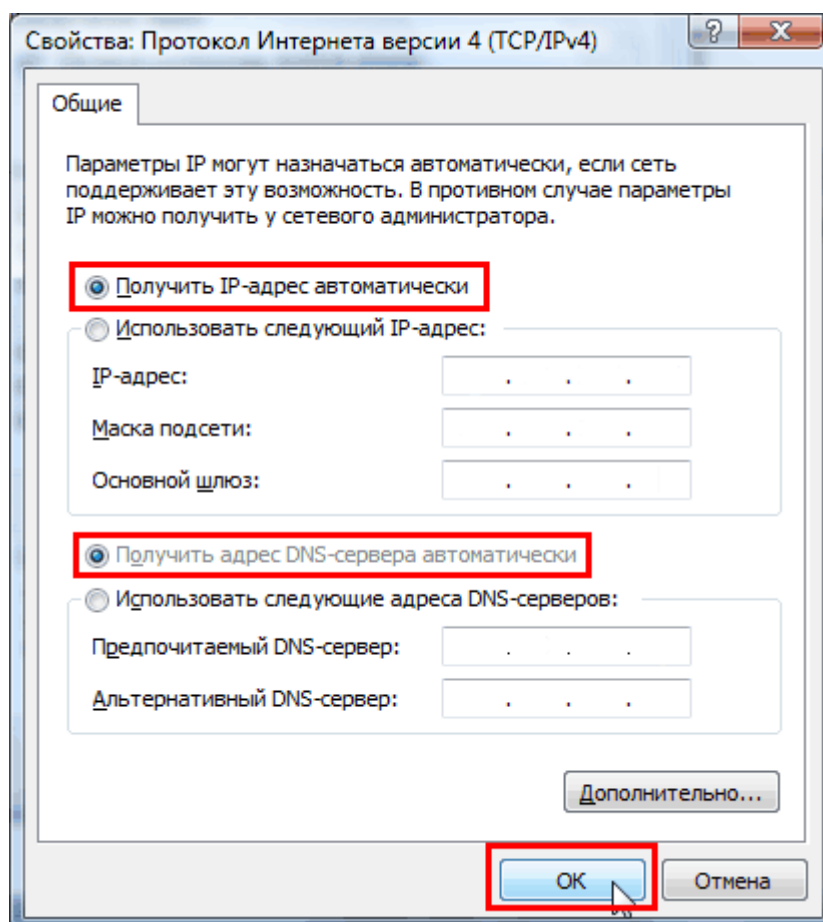
необходимо нажать правой кнопкой мыши на значок подключения и выбрать пункт «Свойства».



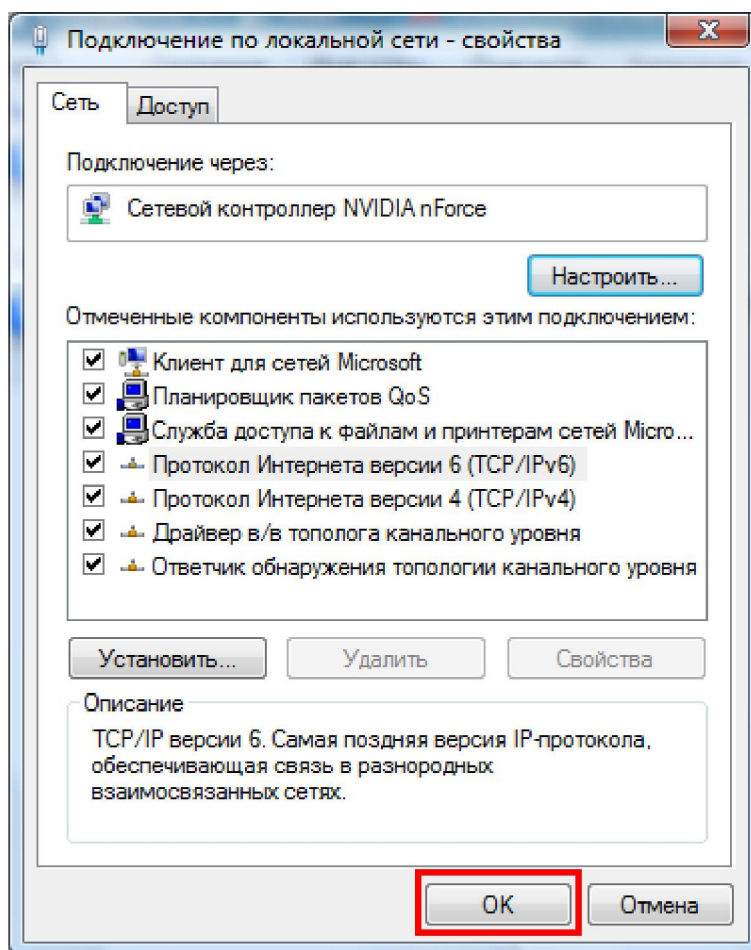
б. На вкладке «Сеть» необходимо выбрать пункт «**Протокол Интернета версии 4 (TCP/IPv4)**» и нажать кнопку «**Свойства**».



7. В открывшемся окне необходимо выбрать пункты «Получить IP-адрес автоматически» и «Получить адрес DNS-сервера автоматически». Затем необходимо применить настройки, нажав кнопку «ОК».



8. В следующем окне необходимо нажать также кнопку «**ОК**» или кнопку «**Заккрыть**».



Настройка завершена.