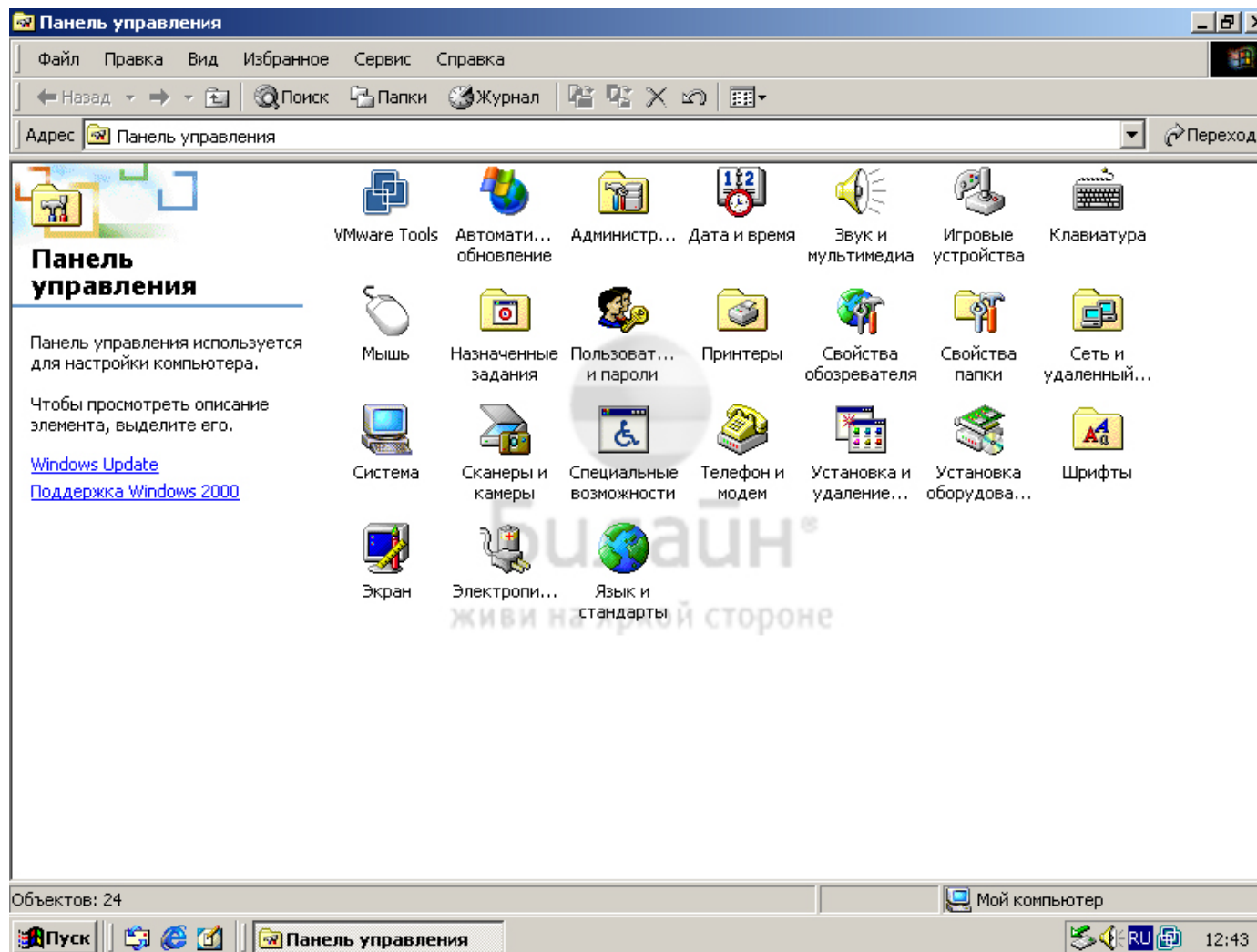


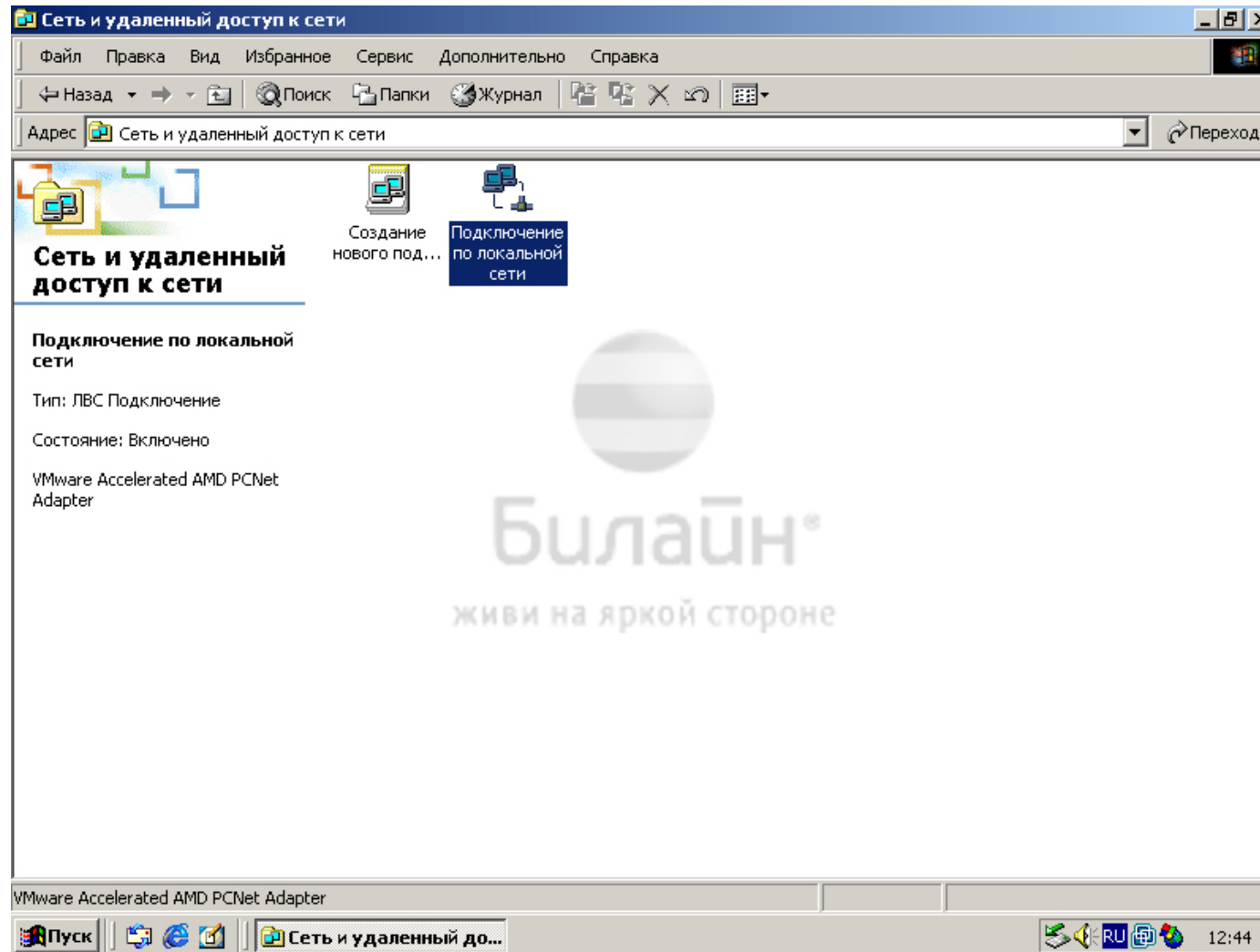
Шаг 1 из 4

Нажмите **Пуск**, выберите **Настройка** → **Панель управления**. В открывшемся окне щелкните два раза левой кнопкой мыши по значку **Сеть и удаленный доступ к сети**.



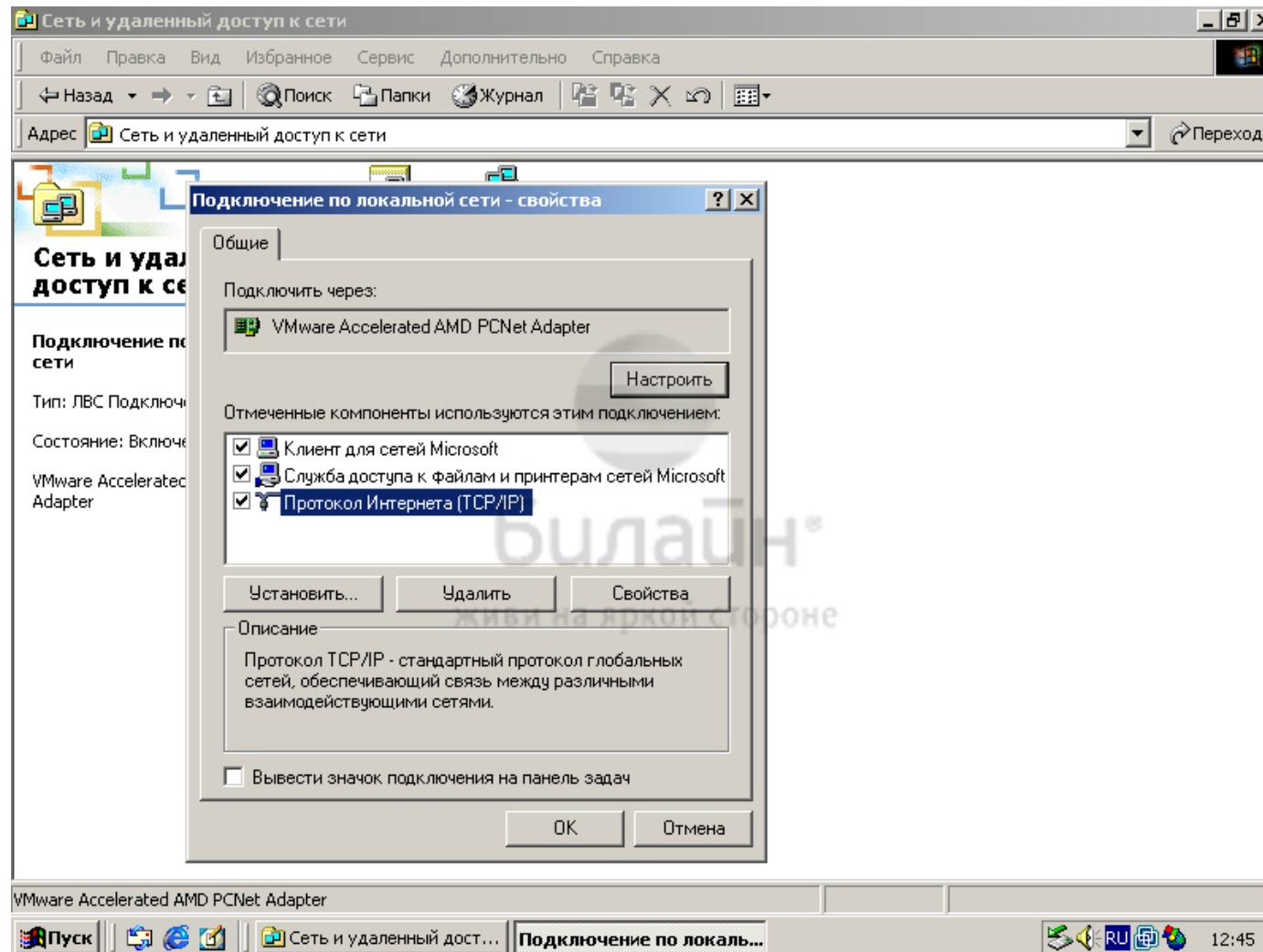
Шаг 2 из 4

Выберите значок **Подключение по локальной сети** и щелкните по нему правой кнопкой мыши, выбрав **Свойства**.



Шаг 3 из 4

Выделите пункт **Протокол Интернета (TCP/IP)** и нажмите кнопку **Свойства**.



Шаг 4 из 4

Расставьте пункты, как указано на картинке - **Получить IP-адрес автоматически** и **Получить адрес DNS-сервера автоматически**. Нажмите кнопку **OK**.

