

# Trendnet 432BRP

## Подключение и быстрая настройка

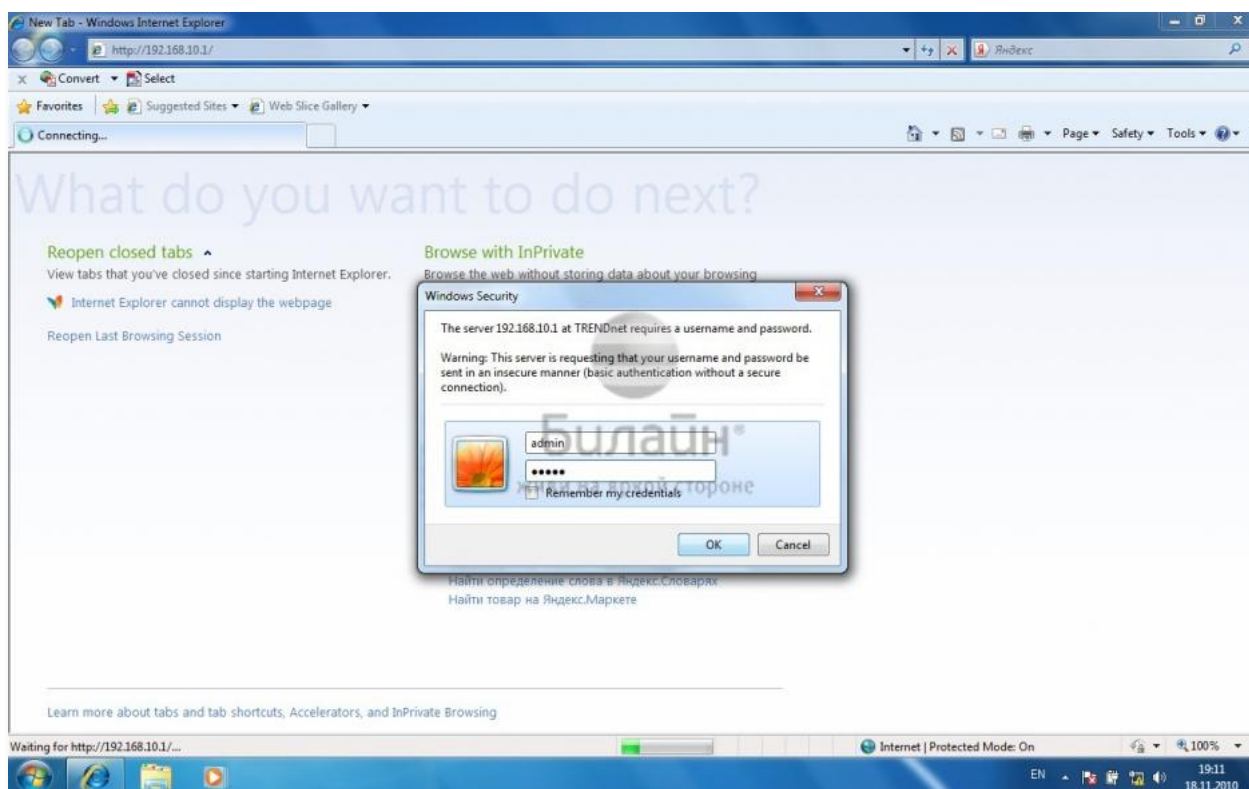
### Шаг 1 из 5

Подключите кабель, который вам провели в квартиру наши монтажники в порт Internet, а компьютер подключите в любой из LAN портов. Вы так же можете соединить ваш ПК с роутером по беспроводной сети, но на первичном этапе настройки лучше использовать кабель..



### Шаг 2 из 5

Введите в адресную строку 192.168.10.1 и нажмите клавишу Enter. Появится окно с предложением ввести логин и пароль для доступа на web-интерфейс роутера, введите в оба поля admin и нажмите кнопку ОК.



### Шаг 3 из 5

Перед вами откроется главная страница web-интерфейса. В разделе Main щелкните по пункту WAN.

Расставьте пункты как указано на рисунке:

Connection type - Russian L2TP (Dual Access)

Wan Physical - Dynamic IP

Server IP/Name - введите tp.internet.beeline.ru

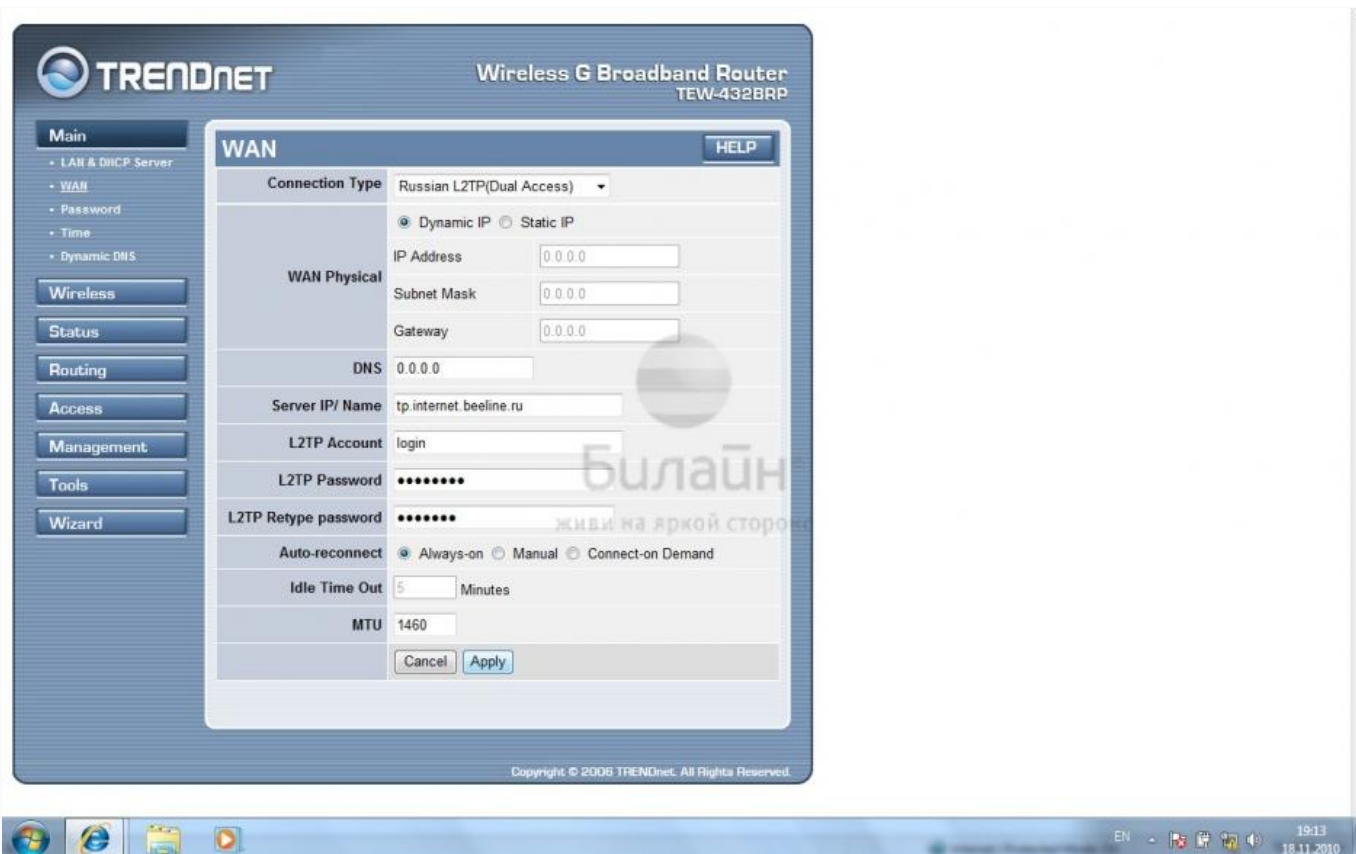
L2TP Account - введите ваш логин

L2TP Password/L2TP Retype Password - введите ваш пароль.

Auto-reconnect - выберите Always On

MTU - 1460

Нажмите кнопку Apply, подождите пока роутер перезагрузится, обычно это занимает 1-2 минуты. После загрузки роутер автоматически установит соединение.



#### Шаг 4 из 5

Откройте раздел Wireless и выберите пункт Basic. Расставьте параметры, как указано на картинке:

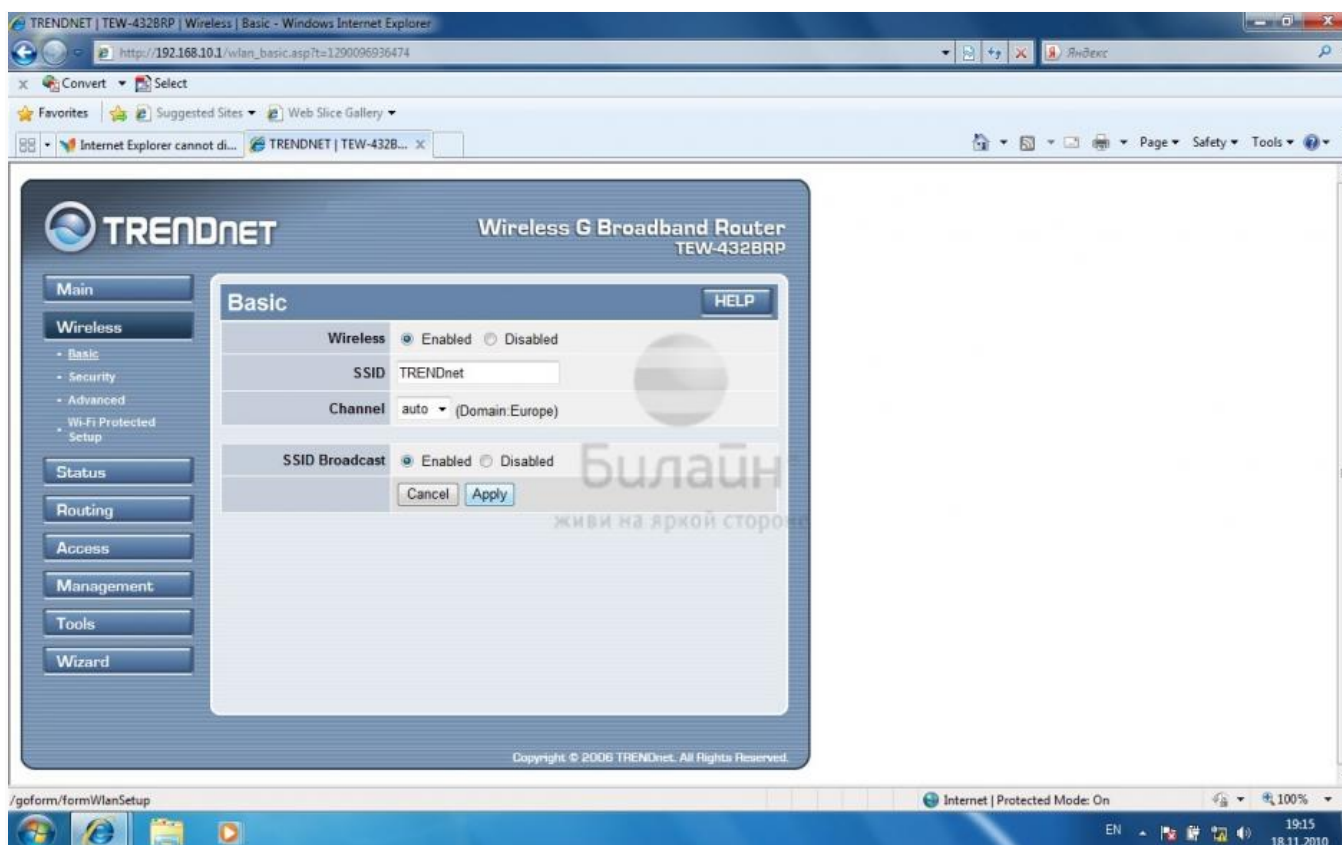
Wireless - Enable

SSID - введите желаемое имя вашей беспроводной сети, на английском языке

Channel - выберите Auto

SSID Broadcast - выберите Enable

Нажмите кнопку Apply, подождите пока роутер сохранит настройки. Переходим к следующему шагу.



## Шаг 5 из 5

Для того, чтобы защитить вашу сеть от посторонних, необходимо установить пароль для доступа к ней. в разделе Wireless щелкните по пункту Security. Выставите параметры как указано на рисунке:

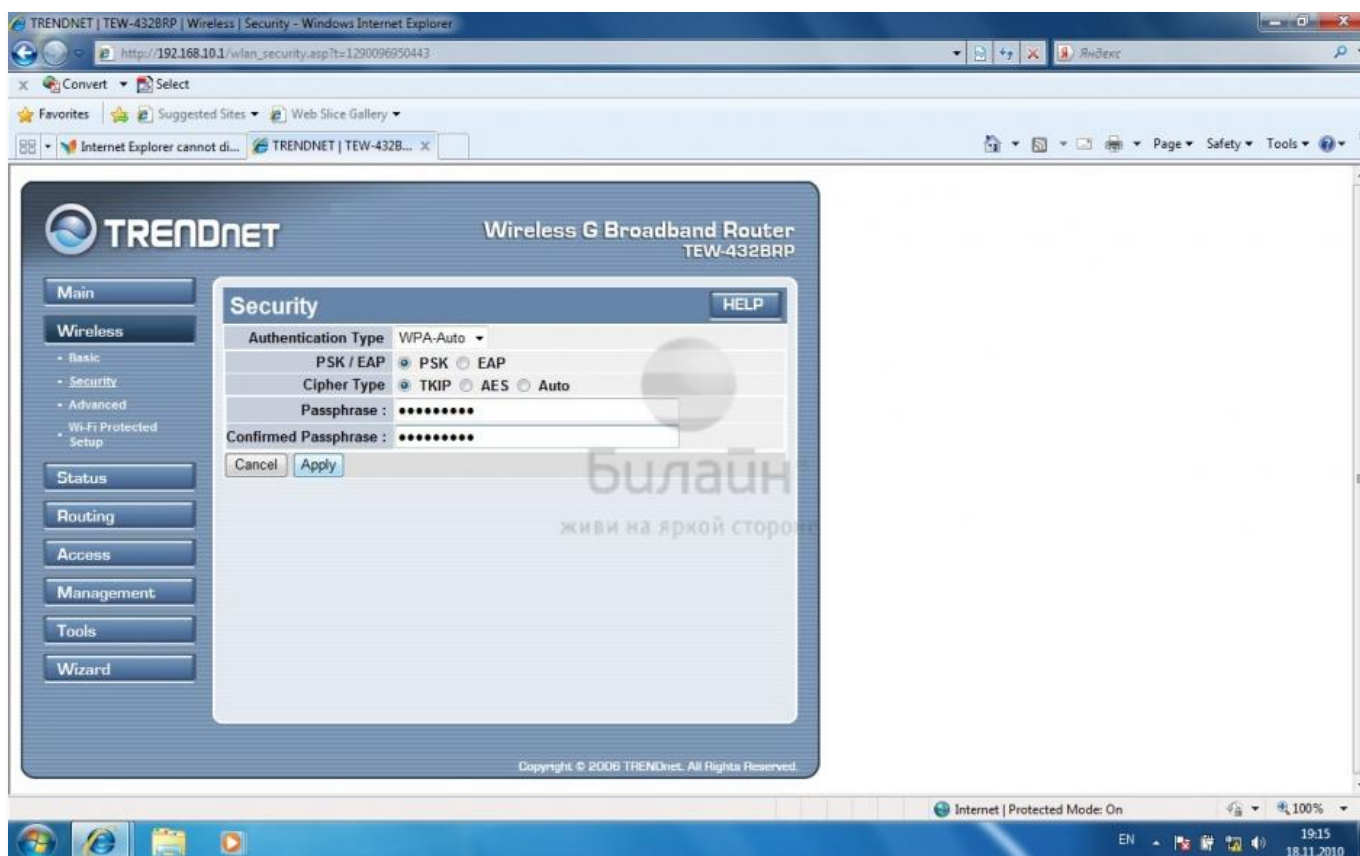
Authentication Type - WPA-Auto

PSK/EAP - PSK

Clipher Type - TKIP

Passphrase/Confirmed Passphrase - в данное поле введите пароль, который вы будете использовать для доступа к вашей беспроводной сети. Обратите внимание, пароль должен быть не менее 8 символов в длину, а также не содержать в себе кириллицу.

Нажмите кнопку Apply, подождите пока роутер перезагрузится. Теперь вы можете выходить в интернет и локальную не используя проводов. Достаточно только подключиться к беспроводной сети вашего роутера.



## Настройки для телевидения

Для того чтобы подключить ТВ-приставку к роутеру и начать просматривать IPTV, дополнительно настраивать ничего не нужно. Достаточно чтобы на роутере была прошивка с нашего сайта. Подсоедините приставку в любой из LAN портов и можете начинать смотреть ТВ.

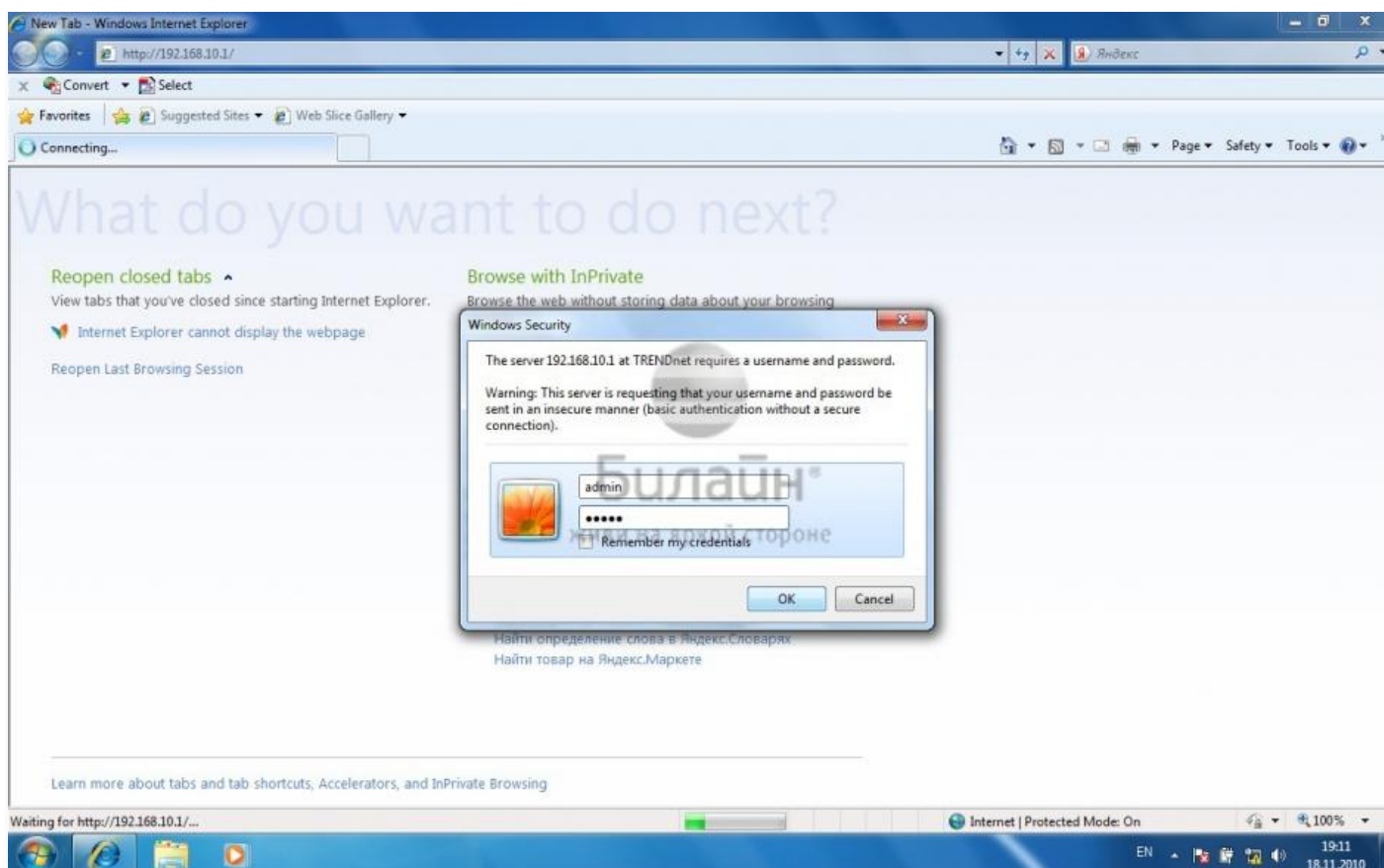
## Обновление прошивки

### Шаг 1 из 3

Скачайте актуальную версию прошивки [3.10B14](#) для H/W D1.x и [101101](#) для H/W D2.x.

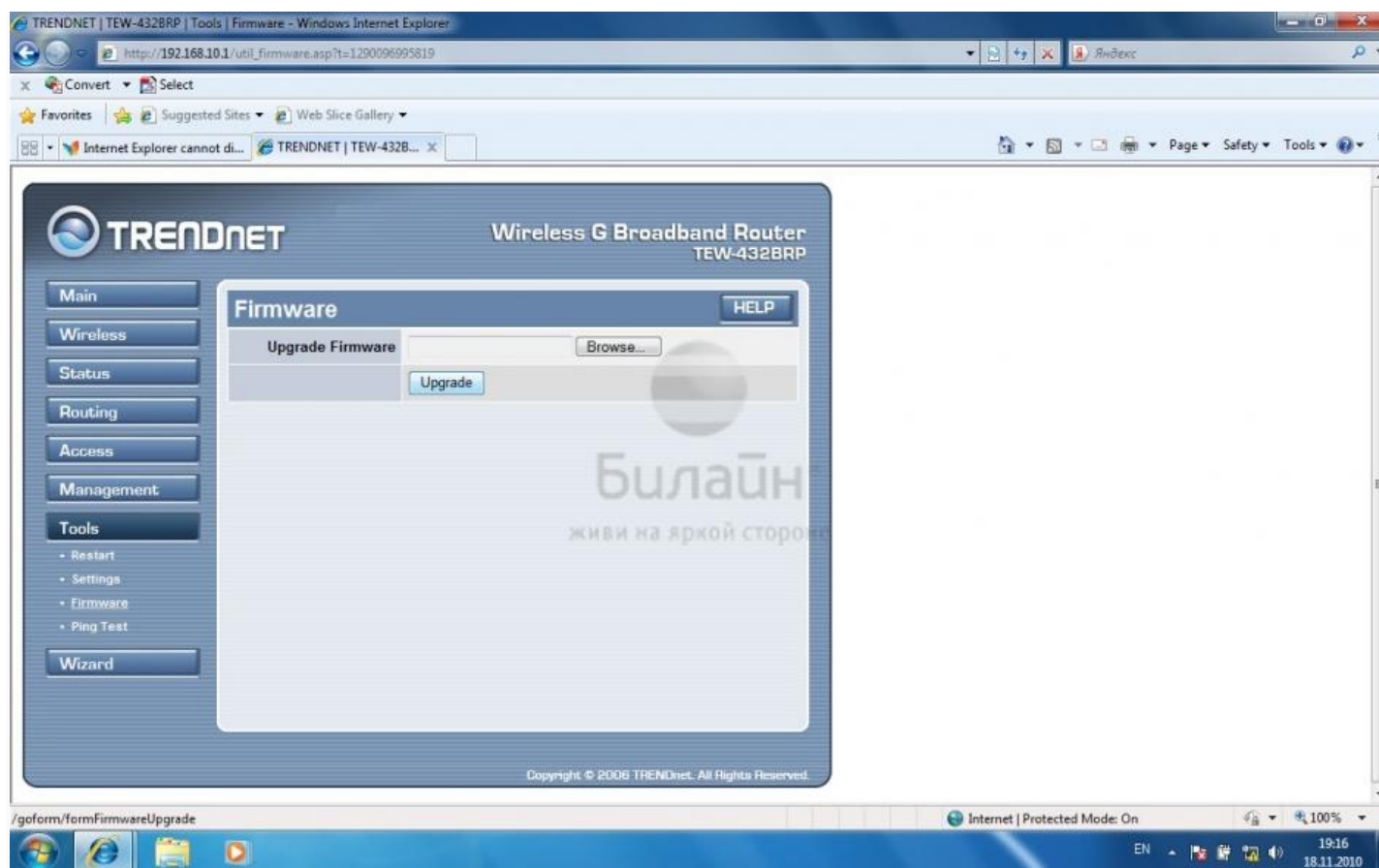
### Шаг 2 из 3

Введите в адресную строку 192.168.10.1 и нажмите клавишу Enter. Появится окно с предложением ввести логин и пароль для доступа на web-интерфейс роутера, введите в оба поля admin и нажмите кнопку ОК.



### Шаг 3 из 3

Зайдите в раздел Tools и щелкните по пункту Firmware, в появившемся окне вы увидите строку Firmware Upgrade, а напротив нее кнопку, которую нам нужно нажать - Browse, выберите файл с прошивкой и нажмите на кнопку Upgrade. Подождите пока роутер обновляет свою микропрограмму, обычно это занимает 3-4 минуты, во время обновления не выключайте роутер из сети розетки. После того, как роутер обновит свою прошивку и перезагрузится вы можете приступить к эксплуатации.



## Технические характеристики

Режимы работы	DHCP-клиент, Static IP, PPTP, L2TP
Wi-Fi	802.11g
Защита информации	WEP, WPA, WPA2, 802.1x
Скорость портов	100 Мбит/сек
Поддержка IPTV	Да