

Asus 520GU

Подключение роутера

Подключите кабель, который вам провели в квартиру наши монтажники в порт WAN компьютер подключите в любой из LAN портов.

Вы также можете соединить ваш ПК с роутером по беспроводной сети, но на первичном этапе настройки лучше использовать кабель.

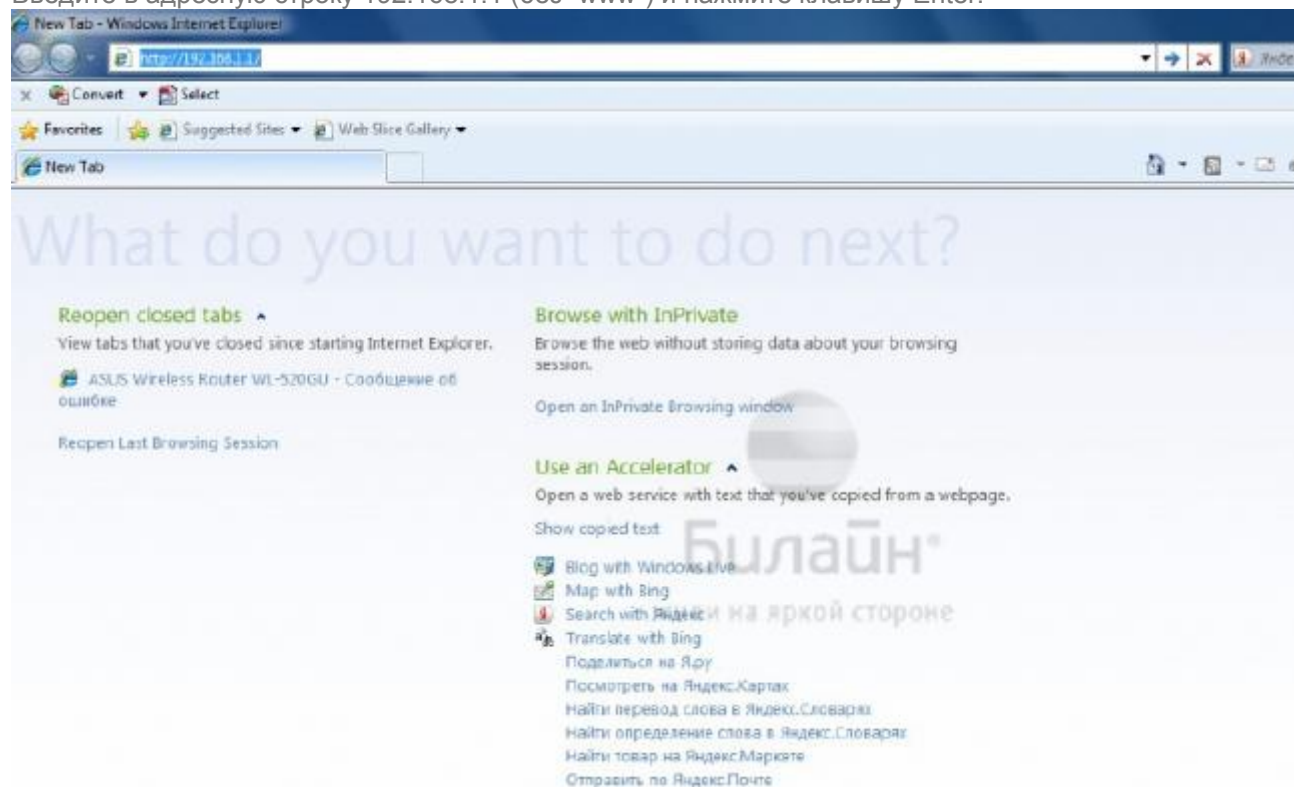
Быстрая настройка

Шаг 1

Откройте интернет-браузер, например Internet Explorer, Safari или Chrome.

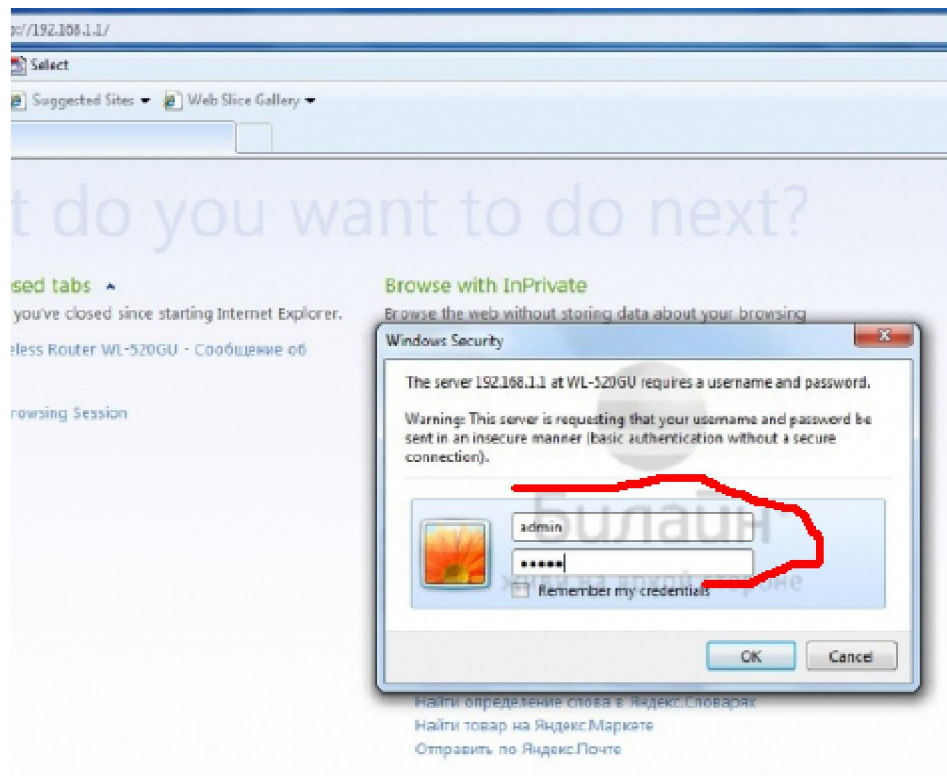
Шаг 2

Введите в адресную строку 192.168.1.1 (без "www") и нажмите клавишу Enter.



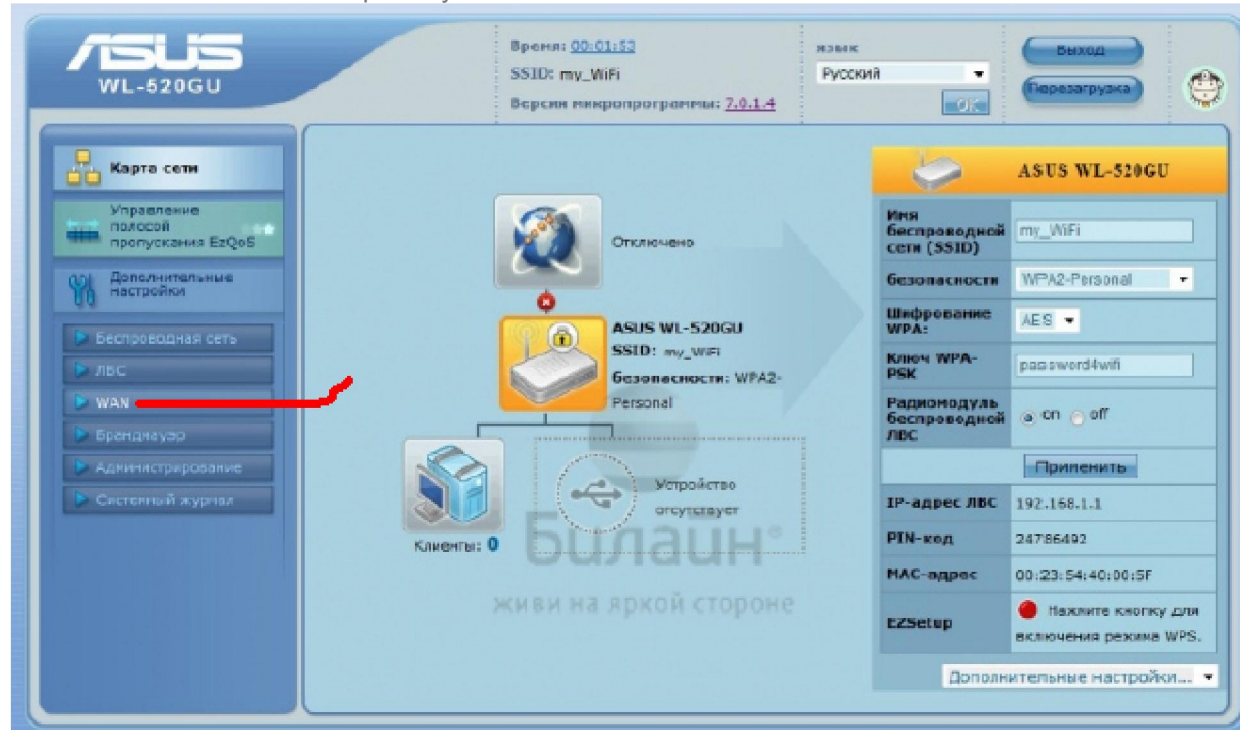
Шаг 3

Роутер предложит ввести логин и пароль для доступа на web-интерфейс, введите в оба поля admin



Шаг 4

В меню левой колонки выберите пункт WAN.



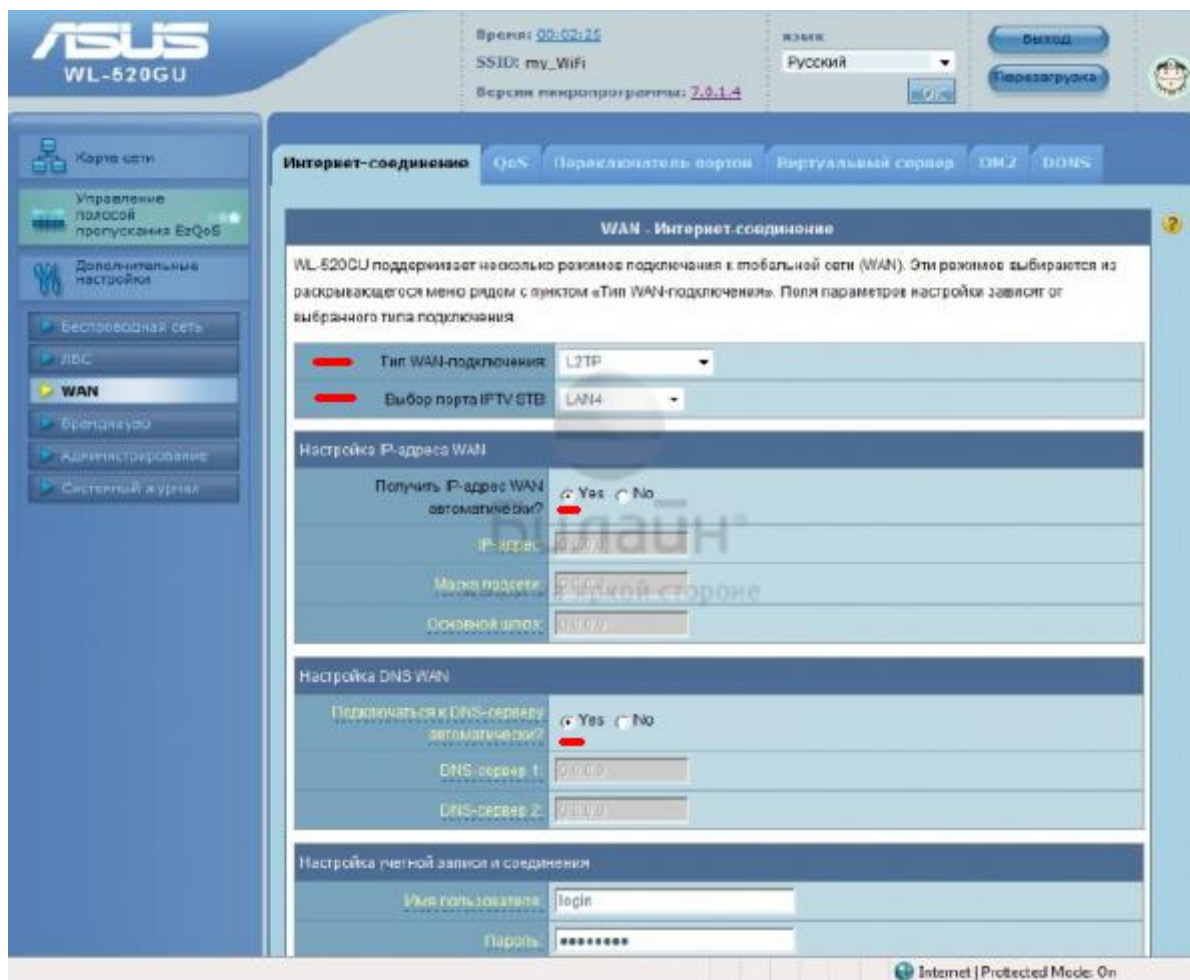
Шаг 5-A

На вкладке "Интернет-соединение":

Тип подключения - выберите L2TP.

Выбор порта IPTV STB - выберите из списка порт, к которому будет подключена ТВ-приставка.

Отметьте кружочком YES для пунктов "Получить IP-адрес WAN автоматически" и "Подключится к DNS-серверу автоматически".



Шаг 5-Б

Опускаемся ниже.

Имя пользователя - введите в данное поле ваш логин доступа в Домашний Билайн, а в поле Пароль - пароль.

Отметьте кружочком NO пункт Включить ретрансляцию PPPoE.

Сервер Heart-Beat или PPTP/L2TP (VPN) - введите tp.internet.beeline.ru.

Нажмите кнопку Применить.

Настройка учетной записи и соединения

Имя пользователя: login

Пароль: *****

Время отключения при простое в секундах. Отключение по истечении периода бездействия (в секундах): 0 T1 Only

MTU: 1492

MRU: 1492

Имя службы:

Имя концентратора доступа:

Параметры PPP: Auto

Дополнительные параметры PPP:

Включить ретрансляцию PPPoE? Yes No

Специальные требования поставщика услуг Интернета

Сервер Host-Name или PPPoE/L2TP (VPN): tp.internet.beeline.ru

Имя хоста:

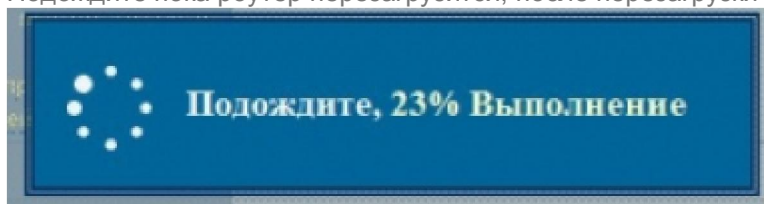
MAC-адрес:

Применить

2008 ASUSTek Computer, Inc. Все права защищены.
Internet | Protected Mode: On

Шаг 6

Подождите пока роутер перезагрузится, после перезагрузки роутер автоматически подключится к сети (1-2 минуты).



Шаг 7

В меню левой колонки нажмите на пункт "Беспроводная Сеть" перейдите во вкладку "Общее"

SSID - введите имя беспроводной сети

Скрыть SSID - выберите NO

Канал - Auto

Режим работы беспроводной сети - Auto

Метод проверки подлинности - WPA2-Personal

Шифрование WPA - AES

Предварительный ключ WPA - введите пароль для доступа к вашей беспроводной сети, который трудно подобрать соседу по дому, но легко запомнить вам: пароль желательно не словарный, состоящий из цифр и латинских букв, не короче 8 символов.

Нажмите кнопку Применить.

Подождите пока роутер сохранит настройки (1-2 минуты), после чего вы можете начать пользоваться беспроводной сетью, и забыть про провода.



Настройки для телевидения

Щелкните по пункту WAN

во вкладку Общее найдите пункт "Выбор порта IPTV STB"

выберите из списка порт, к которому будет подключена ТВ-приставка.

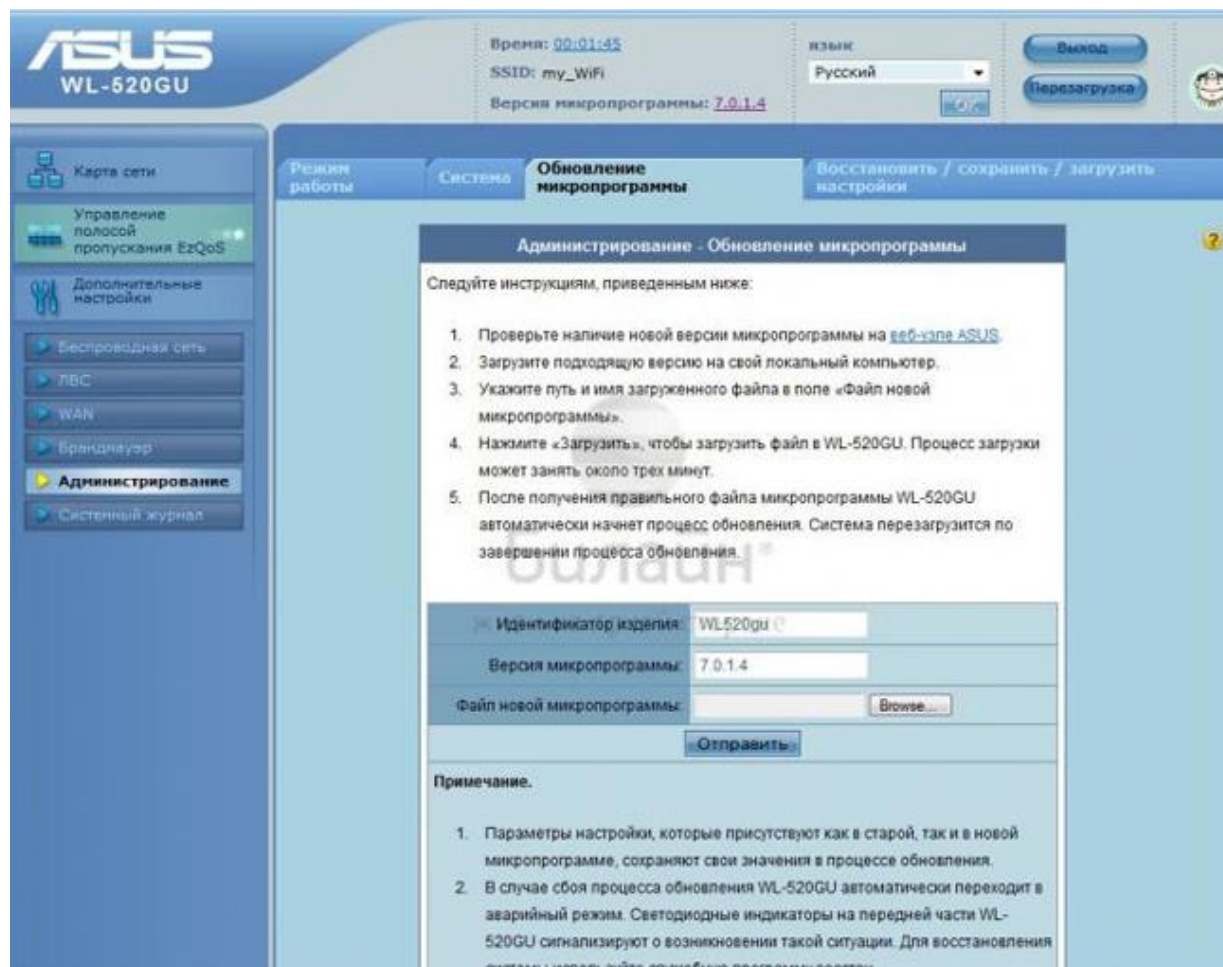
Нажмите кнопку Применить.

Настройка роутера для работы с услугой Цифровое Телвидение на этом закончена.

Обратите внимание - для корректной работы, нужно чтобы роутер установил соединение по протоколам "L2TP/PPTP" или работал в режиме "DHCP-клиент" (выбирается в "Тип WAN подключения").

The screenshot displays the ASUS WL-520GU router's web management interface. At the top, the status bar shows the time as 09:02:25, SSID as my_WiFi, and the firmware version as 7.0.1.4. The language is set to Russian. The main navigation menu includes 'Интернет-соединение' (Internet Connection), 'QoS', 'Параллельный порт' (Parallel Port), 'Виртуальный сервер' (Virtual Server), 'DMZ', and 'DDNS'. The 'Интернет-соединение' section is active, showing the 'WAN - Интернет-соединение' configuration page. This page includes a descriptive text about WAN connection modes, followed by configuration fields for 'Тип WAN-подключения' (set to L2TP), 'Выбор порта IPTV/STB' (set to LAN4), 'Получить IP-адрес WAN автоматически?' (Yes/No), 'IP-адрес', 'Маска подсети', 'Основной шлюз', 'Подключаться к DNS-серверу автоматически?' (Yes/No), 'DNS-сервер 1', 'DNS-сервер 2', and 'Имя пользователя' (set to login) and 'Пароль' (masked).

Обновление прошивки



- Щелкните по пункту «Администрирование»
- выберите вкладку «Обновление Микропрограммы»
- В поле «Версия микропрограммы» - выводится текущая версия прошивки, если вы видите, что версия прошивки 7.0.1.4., тогда обновление прошивки проводить не нужно
- иначе [Скачайте прошивку 7.0.1.4](#)
- разархивируйте скаченный архив с прошивкой
- нажмите кнопку «Browse»
- выберите файл с прошивкой и нажмите кнопку «Отправить»
- Во время перепрошивки не вынимайте роутер из розетки, дождитесь его загрузки, обычно это занимает до 5 минут.

Технические характеристики

Режимы работы	DHCP-клиент, Static IP, PPTP, L2TP
Wi-Fi	802.11g 54Mbps, 2.4GHz
WAN/LAN	WAN - 1 Fast Ethernet, LAN-4 Fast Ethernet
Наличие USB-порта	Да, 1 - USB 2.0
Поддержка IPTV	Да, Выделенный LAN-порт и IGMP proxy
Поддержка скоростных тарифов (от 60Мбит/с)	Нет