

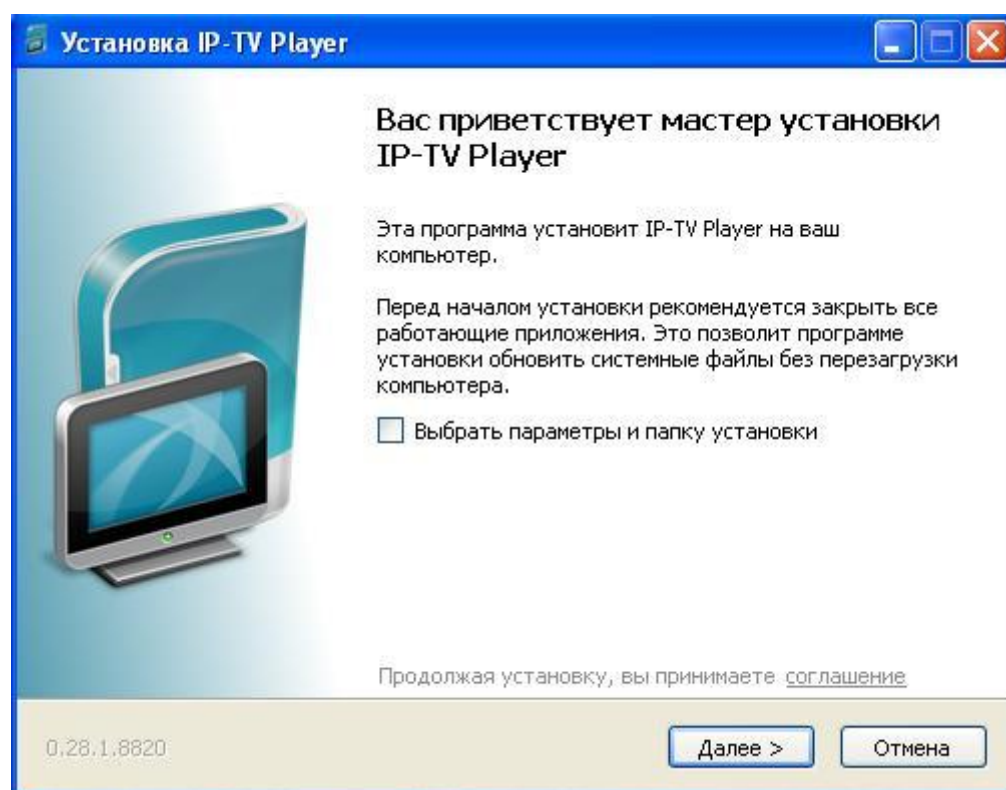
Руководство по настройке услуги «АнтенQa» через IP-TV Player

Настроить услуги QWERTY очень просто, вы сможете сделать это самостоятельно, следуя инструкциям.

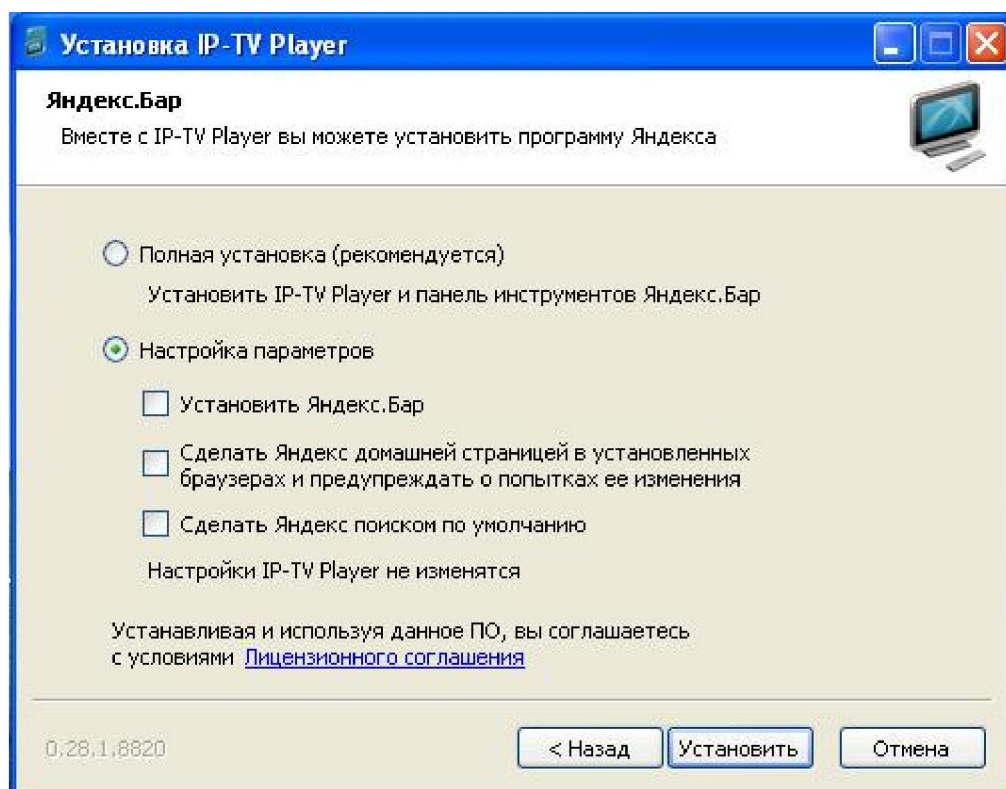
Скачать файл по ссылке: <http://borpas.info/download/IpTvPlayer-setup.exe>

Запустить скачанный файл.

Нажать «Далее»:



Выбрать «Настройка параметров» и снять все галочки. Нажать «Установить»:



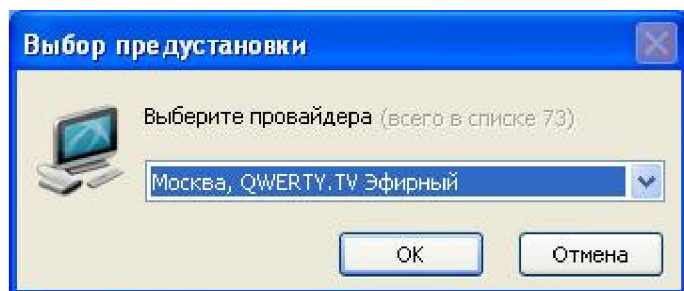
Нажать «Готово»:



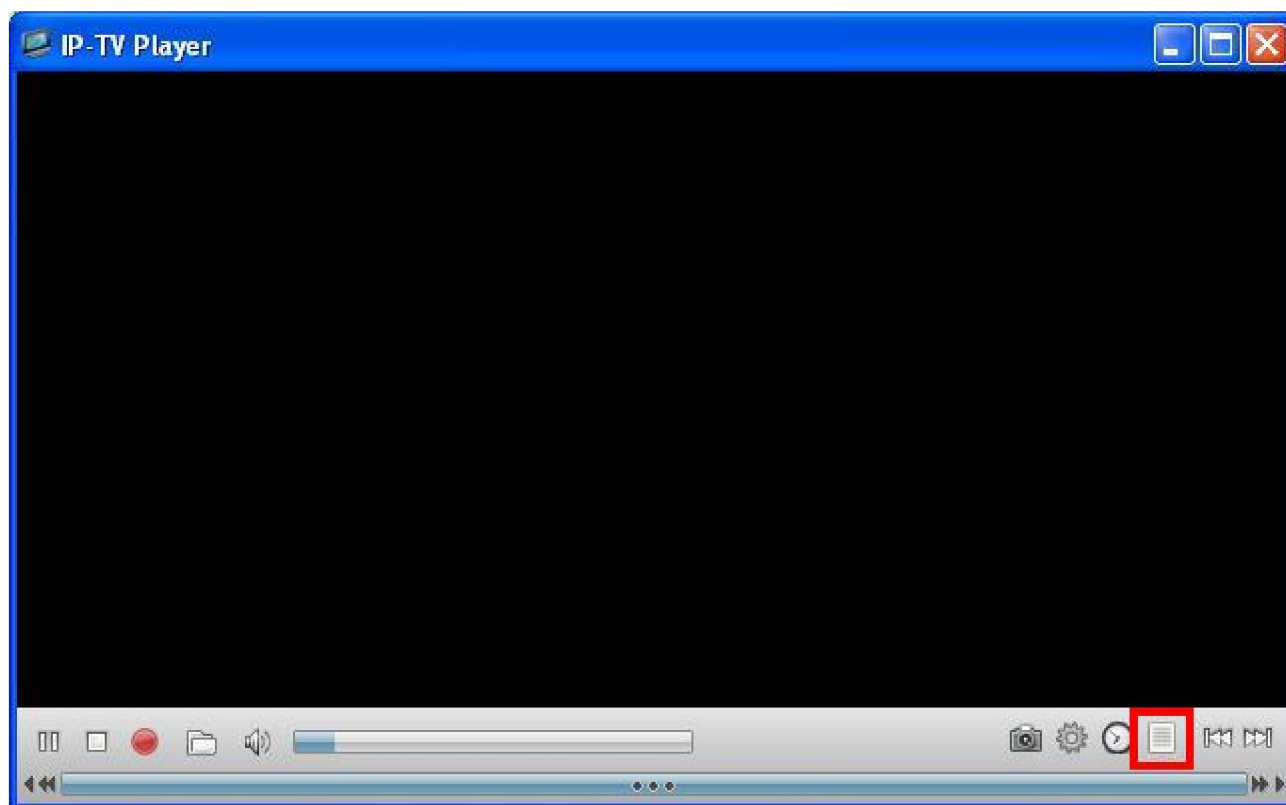
Запустить IP-TV плеер с помощью ярлыка на рабочем столе:



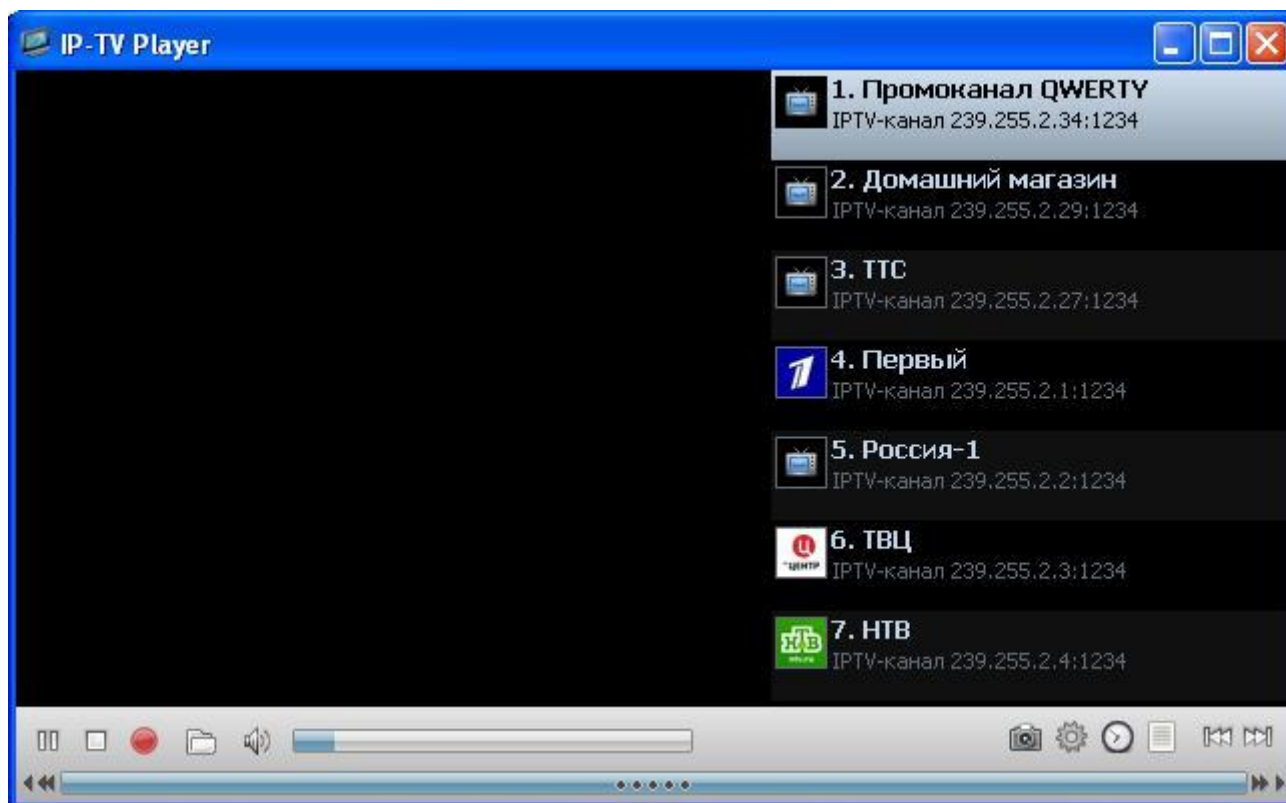
В открывшемся окне выбрать «Москва, QWERTY.TV Эфирный». Нажать «ОК»:



Список каналов вызывается кнопкой с изображением бумажного листа:



После этого справа от видео отобразится список каналов:



Канал открывается двойным кликом мышкой по названию канала.

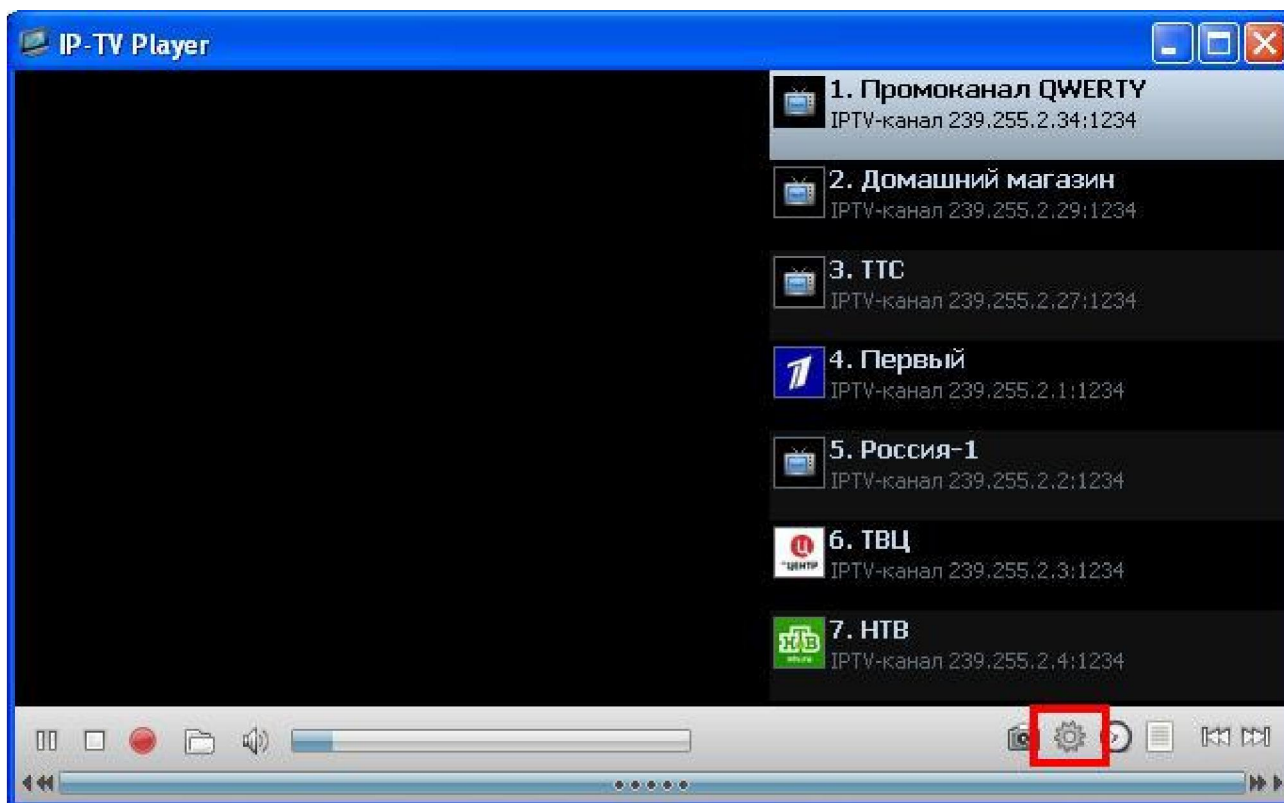
Для перехода к полноэкранному режиму просмотра дважды кликнуть по видео.

Если список каналов или видео не отображаются, необходимо настроить firewall (если таковой имеется) на:

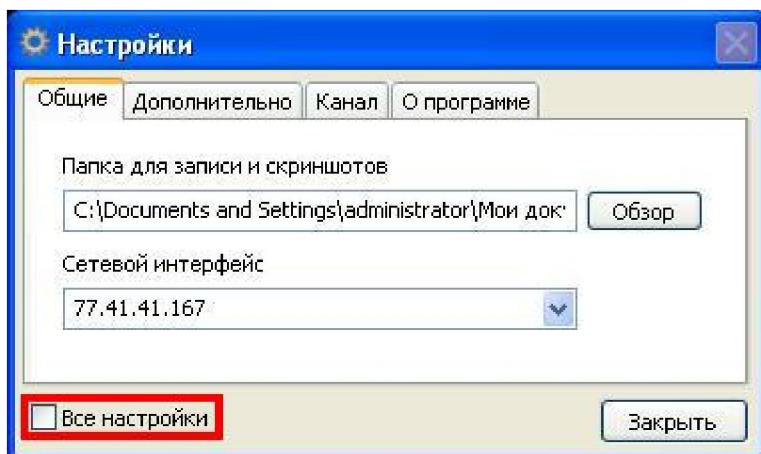
1. пропускание протокола IGMP (multicast);
2. открытый UDP 1234 (in) порт;
3. доступ к адресу 213.85.187.9.

В случае подключения через роутер выполнить аналогичные настройки на роутере.

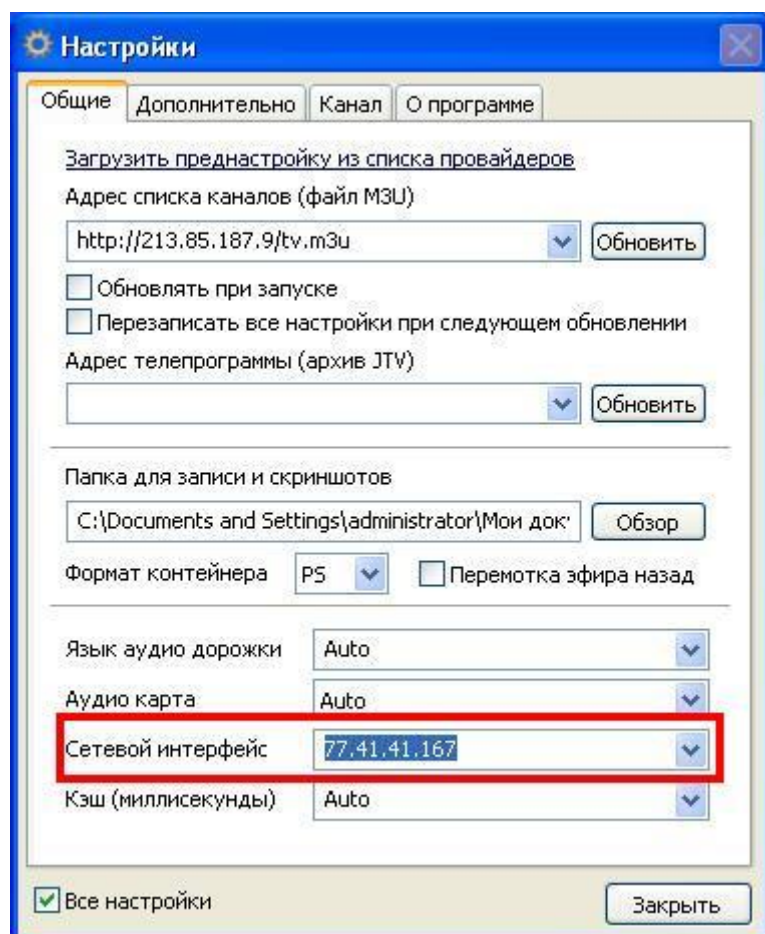
При наличии на компьютере нескольких сетевых карт или виртуальных подключений, необходимо открыть настройки, кликнув по значку шестеренки:



В закладке «Общие» поставить галочку на «все настройки»:

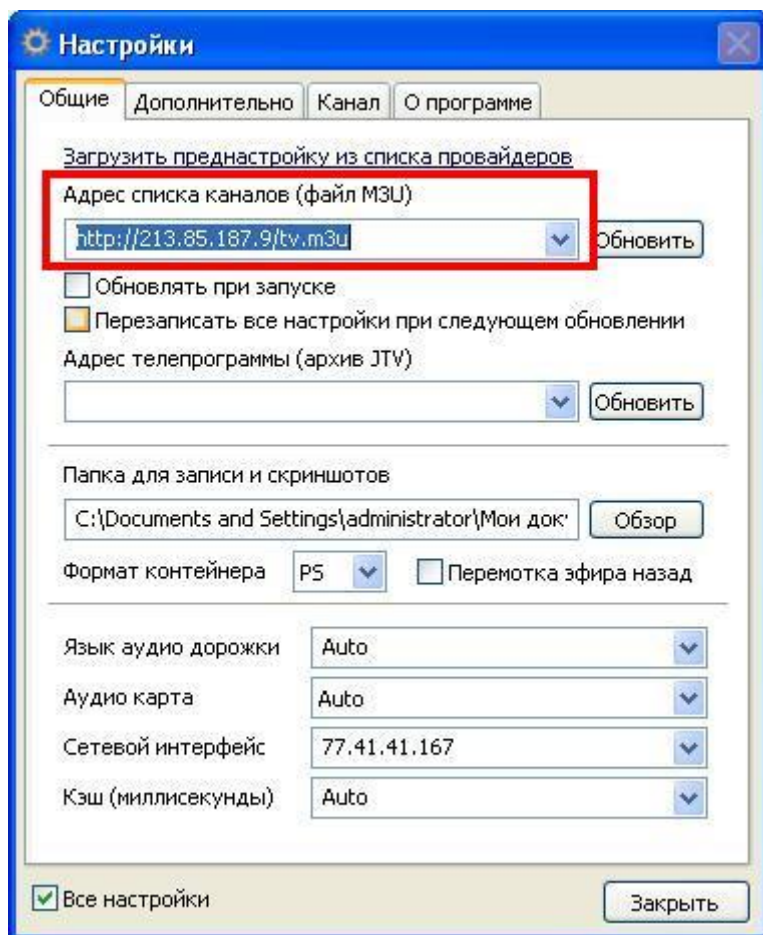


Выбрать сетевой интерфейс, соответствующий сети QWERTY:



В поле «Сетевой интерфейс» должен отображаться IP-адрес вида 77.xx.xx.xx или 79.xx.xx.xx (не обязательно соответствует IP-адресу на картинке!). В случае подключения через роутер IP-адрес зависит от настроек роутера.

Также необходимо проверить правильность указания адреса списка каналов:



Адрес должен соответствовать указанному на картинке (<http://213.85.187.9/tv.m3u>). Если указан другой адрес, или поле осталось пустым, введите верный адрес вручную и нажмите «Обновить».

Для выхода из настроек нажмите «Заккрыть».

В случае подключения через роутер, если список каналов или видео по-прежнему не отображаются, подключить компьютер напрямую (кабелем без роутера). Если при подключении напрямую список каналов и видео отображаются, обратиться в техническую поддержку производителя роутера за дальнейшими указаниями.