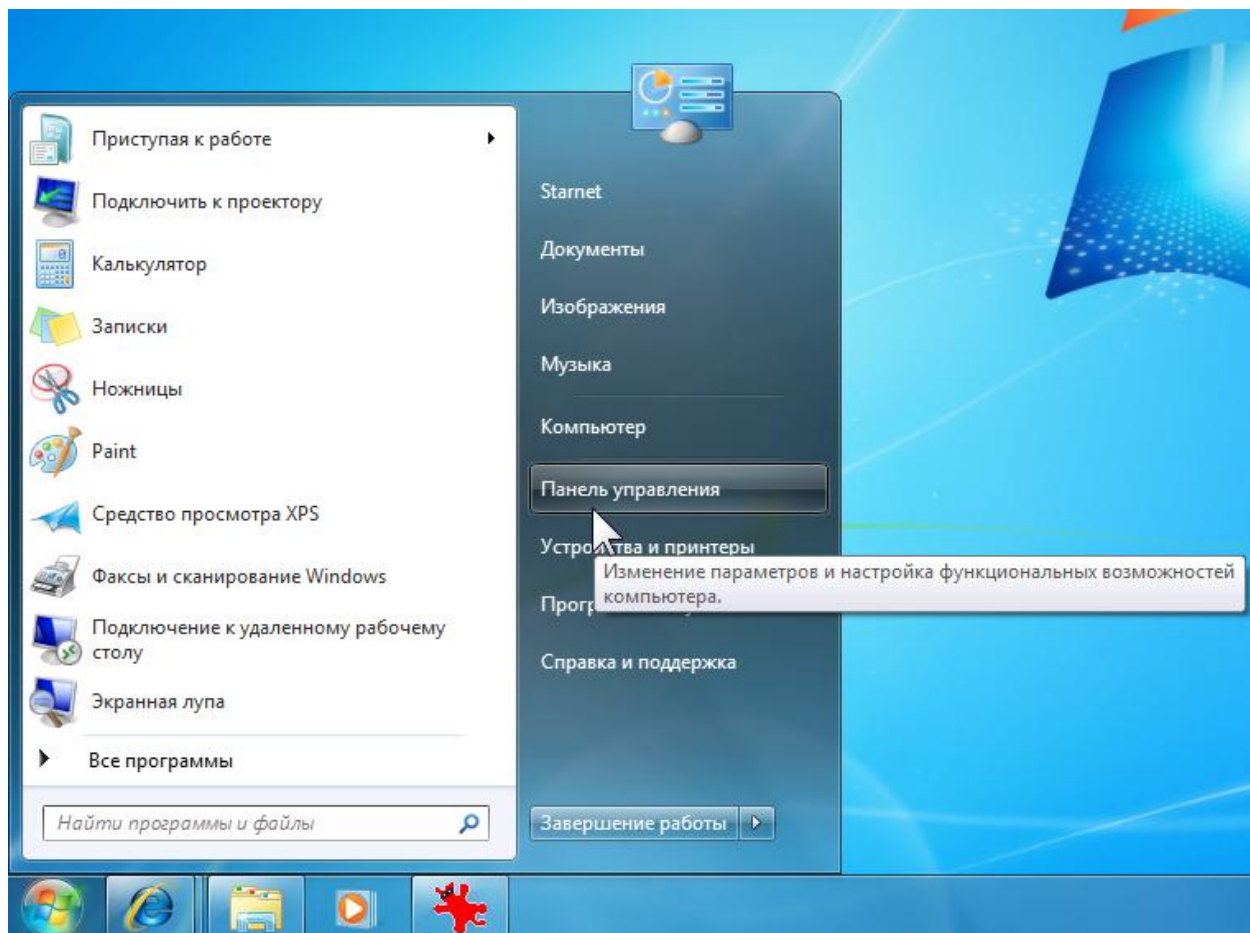


# Настройка VPN соединения - Windows 7

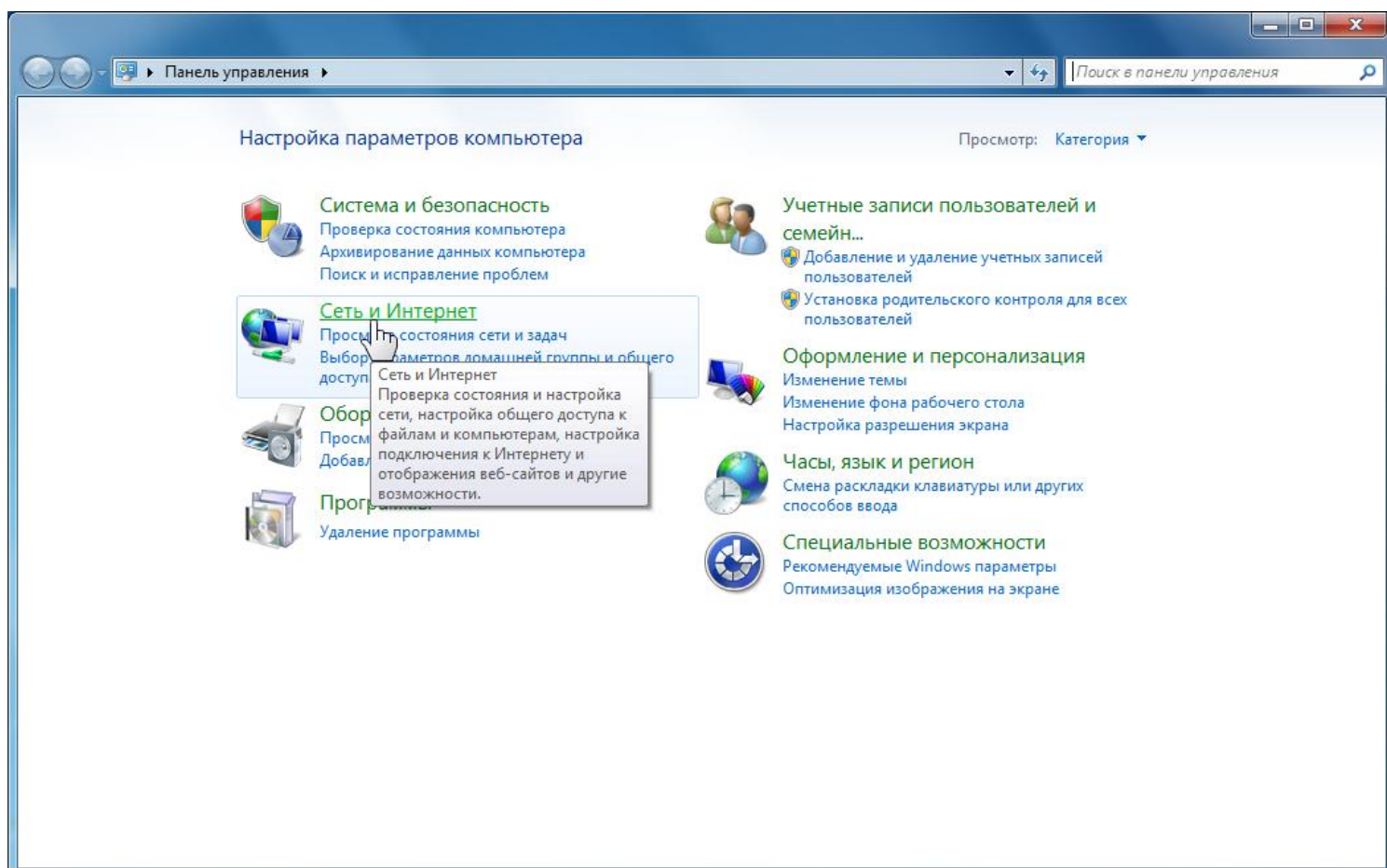
---

1. Нажимаем "Пуск" и выбираем "Панель управления" (Скриншот №1)



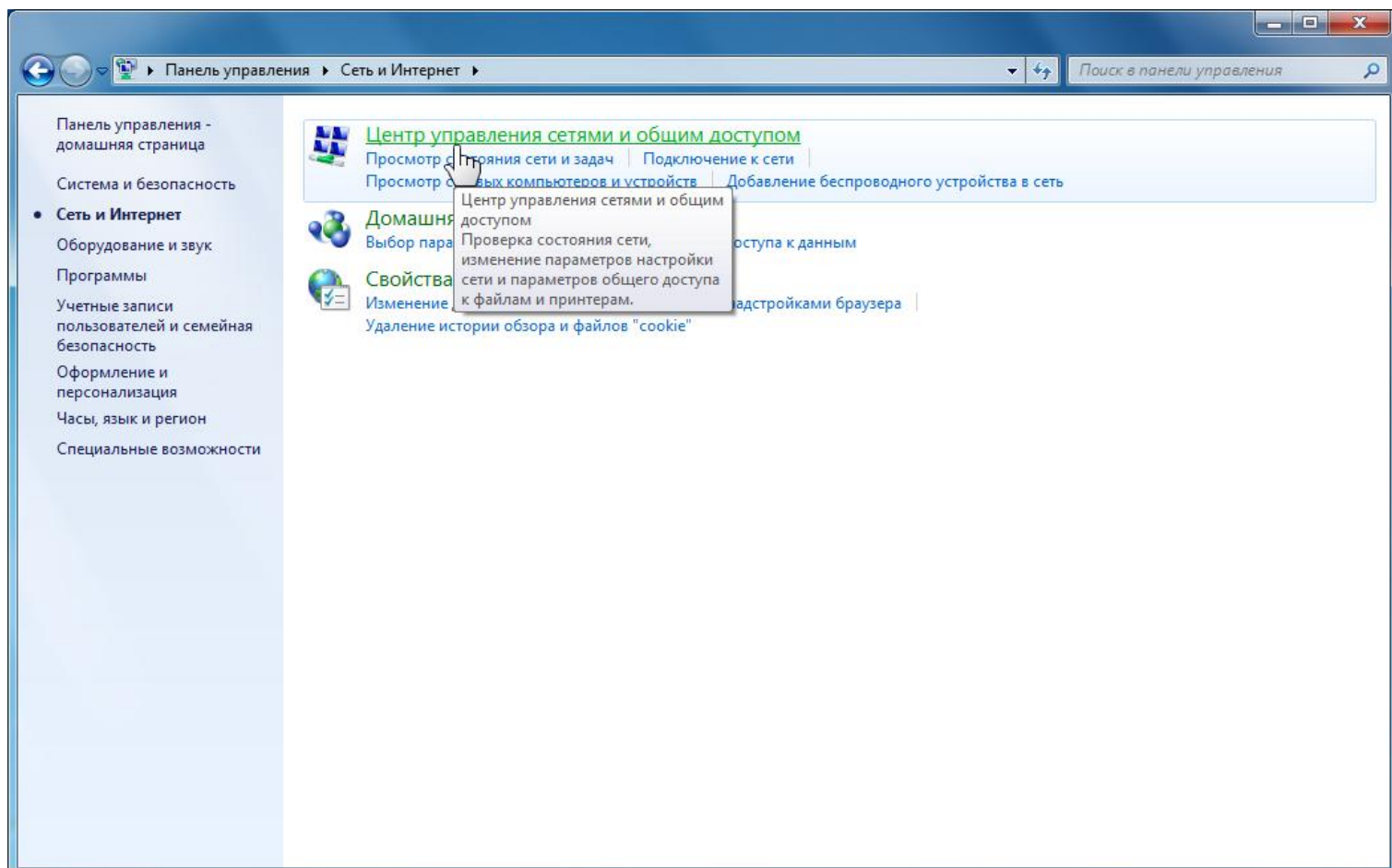
Скриншот №1

2. Выберите "Сеть и Интернет" (Скриншот №2)



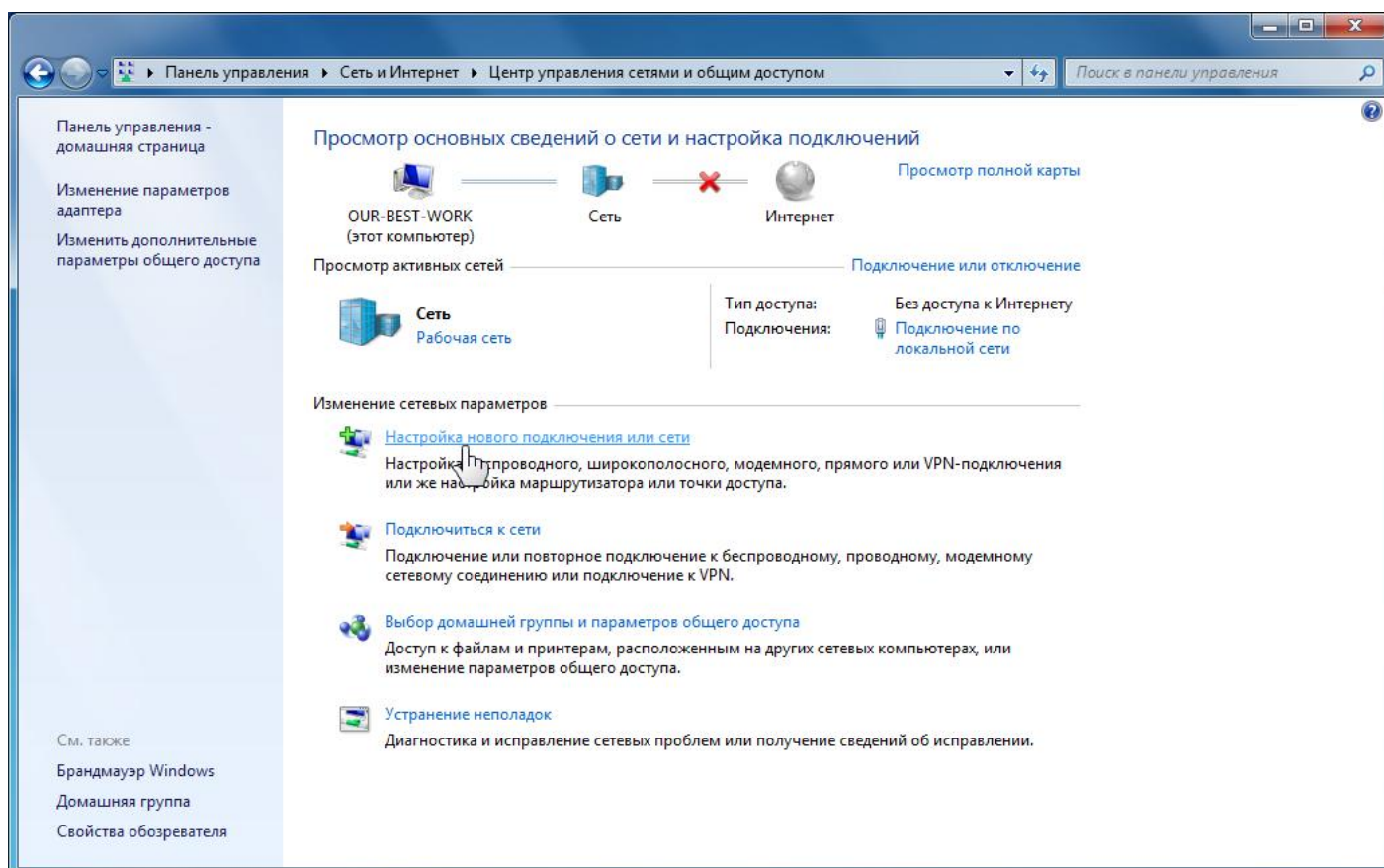
Скриншот №2

3. Выберите "Центр управления сетями и общим доступом" (Скриншот №3)



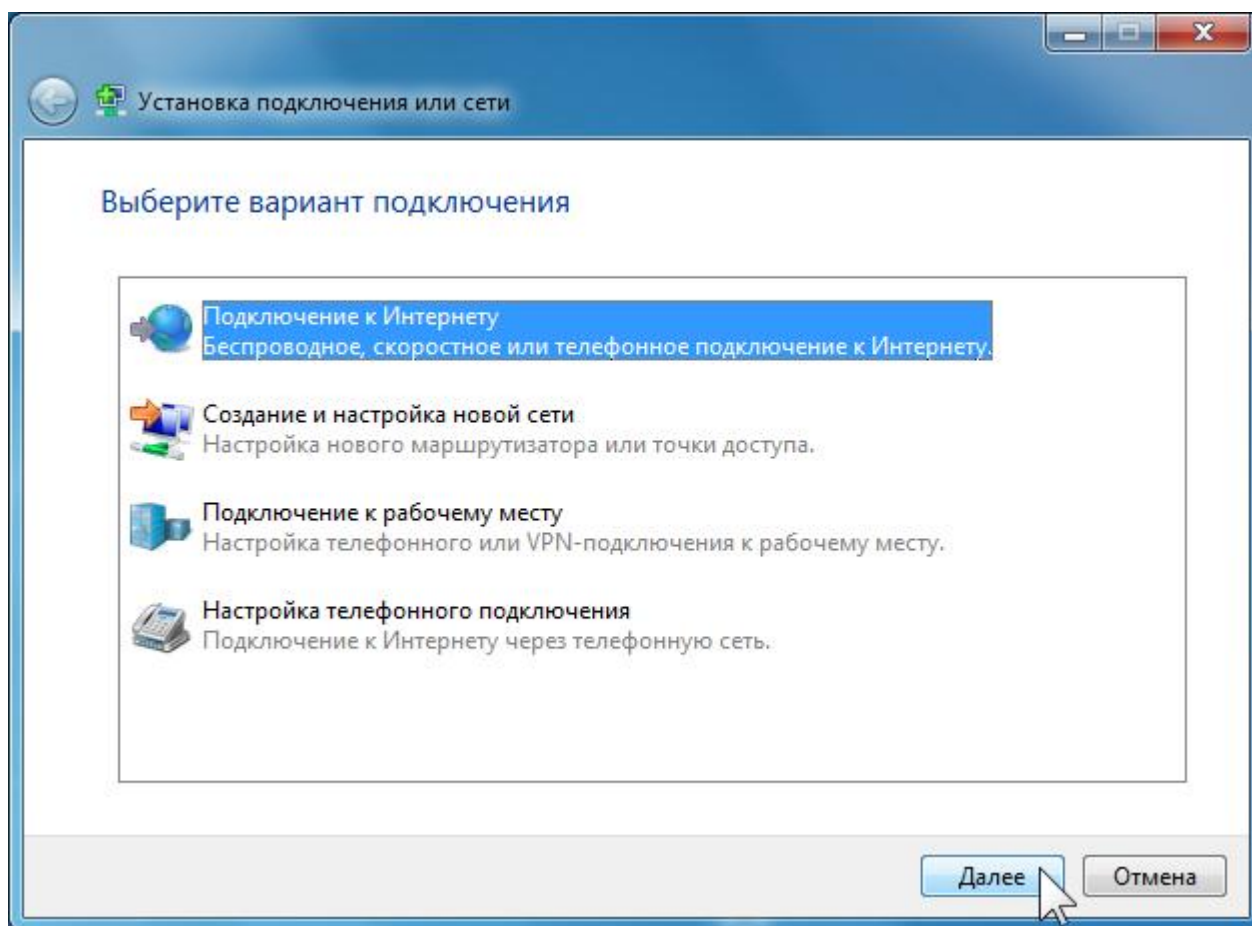
Скриншот №3

4. Выберите "**Настройка нового подключения или сети**" (Скриншот №4)



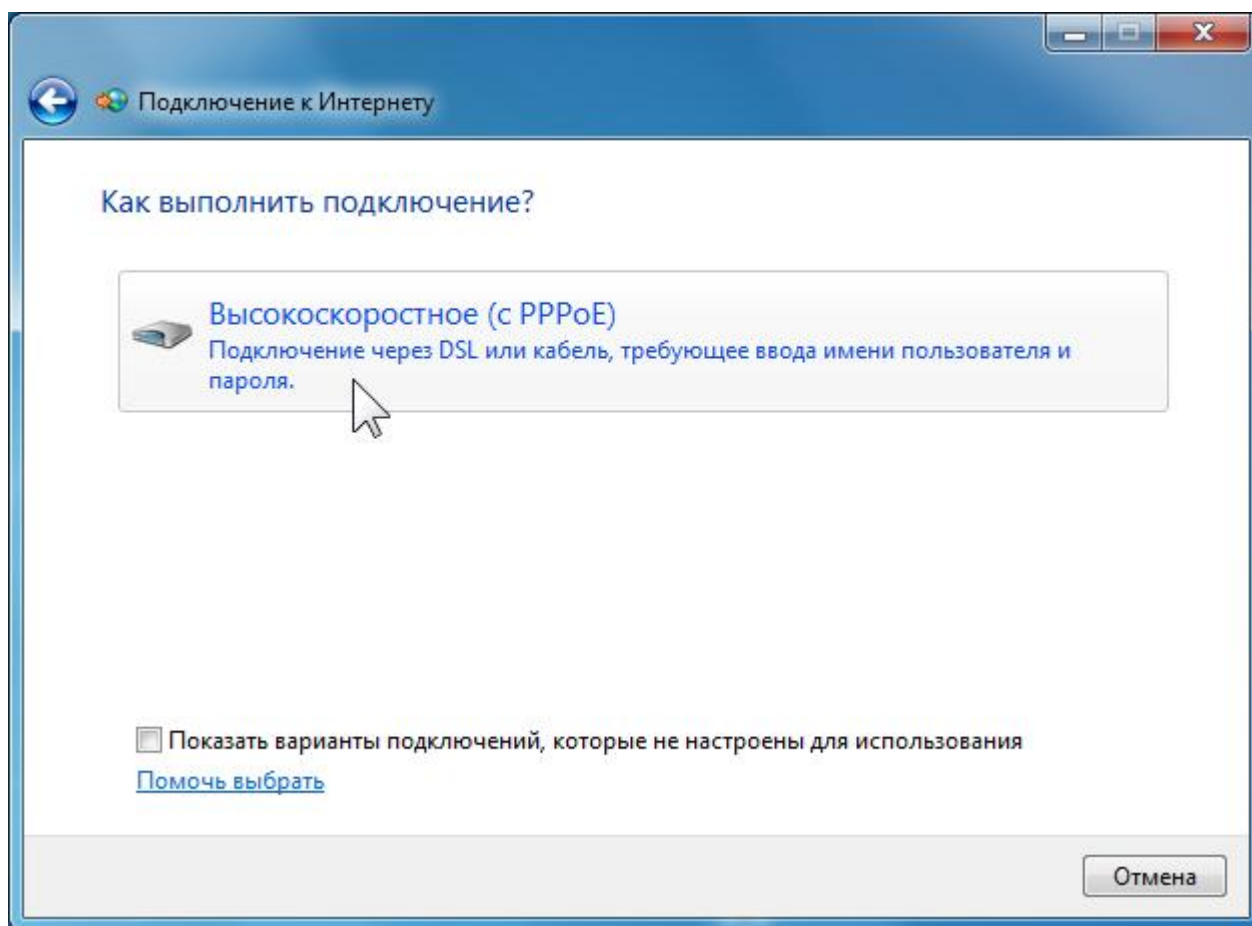
Скриншот №4

5. Выберите "Подключение к Интернету" (Скриншот №5)



Скриншот №5

6. Выберите "**Высокоскоростное (с PPPoE)**" (Скриншот №6)



Скриншот №6

7. Теперь Вам нужно заполнить следующие поля (Скриншот №7)

**"Имя пользователя:"** - (указан в Паспорте абонента)

**"Пароль:"** – (указан в Паспорте абонента)

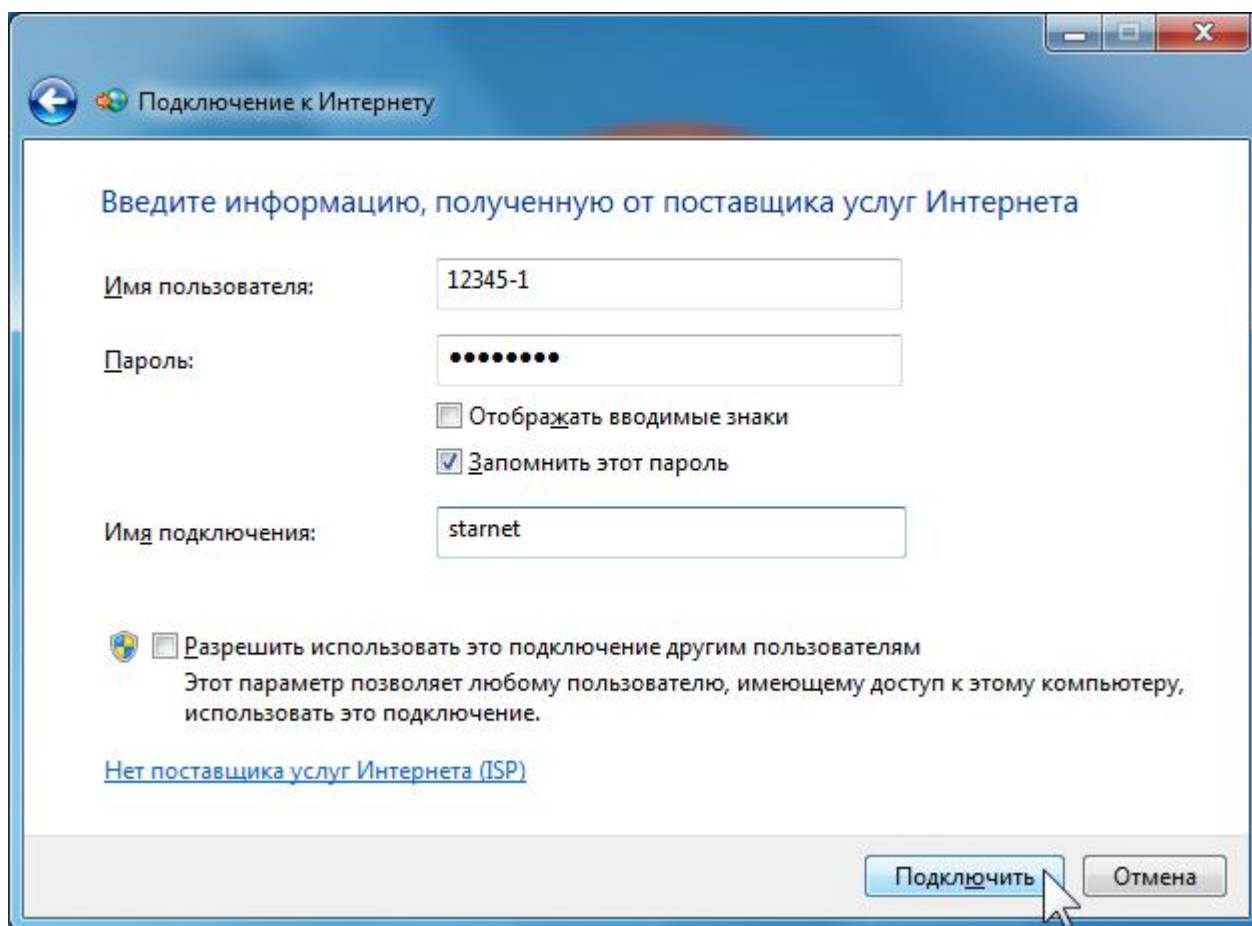
**Внимание!** Данный пароль действует 24 часа с момента первого входа.

**"Имя подключения:"** – *starnet*

Чтобы сохранить пароль и не вводить его в следующий раз установите флажок

**"Запомнить этот пароль"**

По окончании ввода нажмите **"Подключить"**



Подключение к Интернету

Введите информацию, полученную от поставщика услуг Интернета

Имя пользователя: 12345-1

Пароль: ●●●●●●●●

Отображать вводимые знаки

Запомнить этот пароль

Имя подключения: starnet

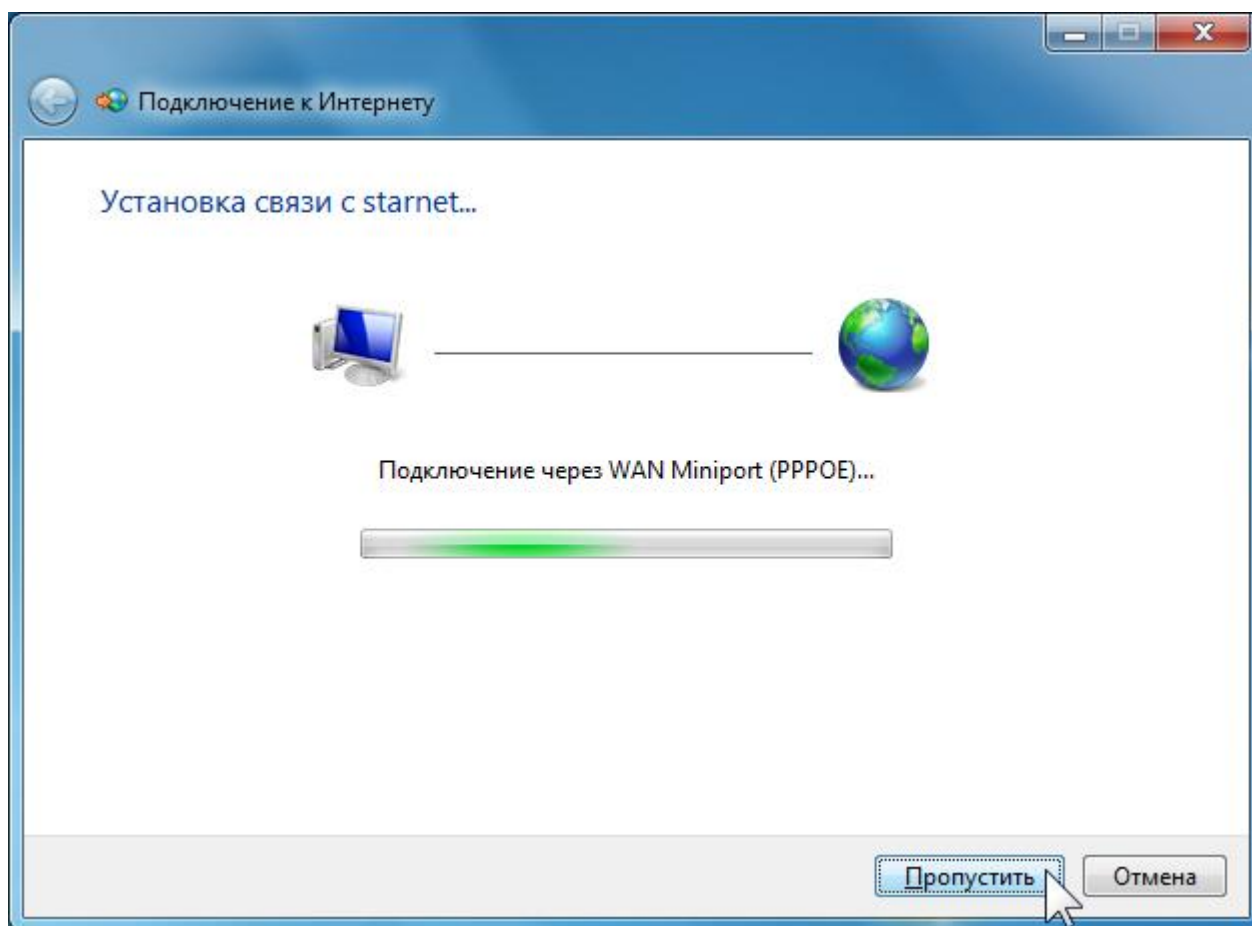
Разрешить использовать это подключение другим пользователям  
Этот параметр позволяет любому пользователю, имеющему доступ к этому компьютеру, использовать это подключение.

[Нет поставщика услуг Интернета \(ISP\)](#)

Подключить Отмена

Скриншот №7

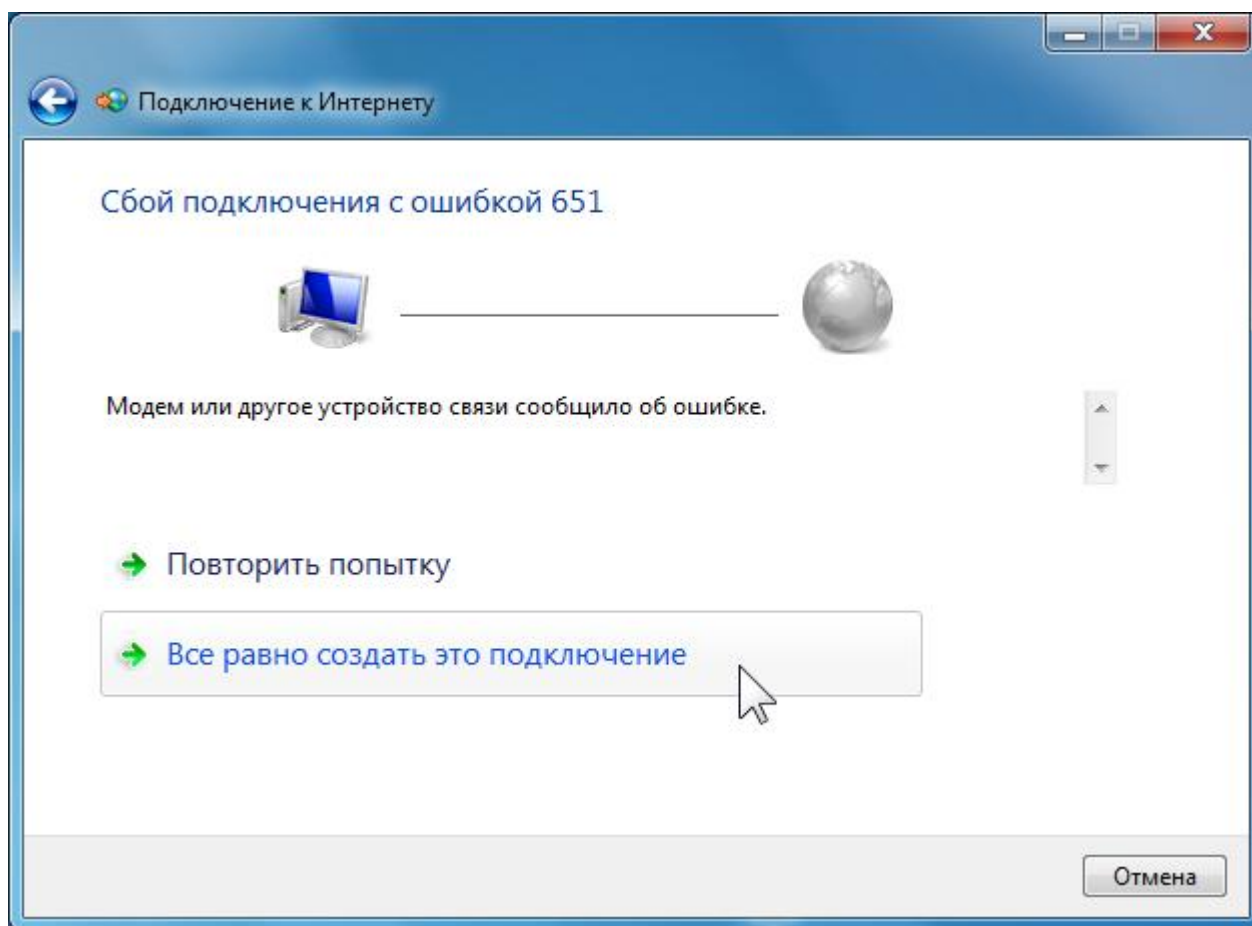
8. В следующем окне нажмите "**Пропустить**" (Скриншот №8)  
Переходите к пункту 10  
Если Вы не увидели подобного окна, перейдите к пункту 9



Скриншот №8

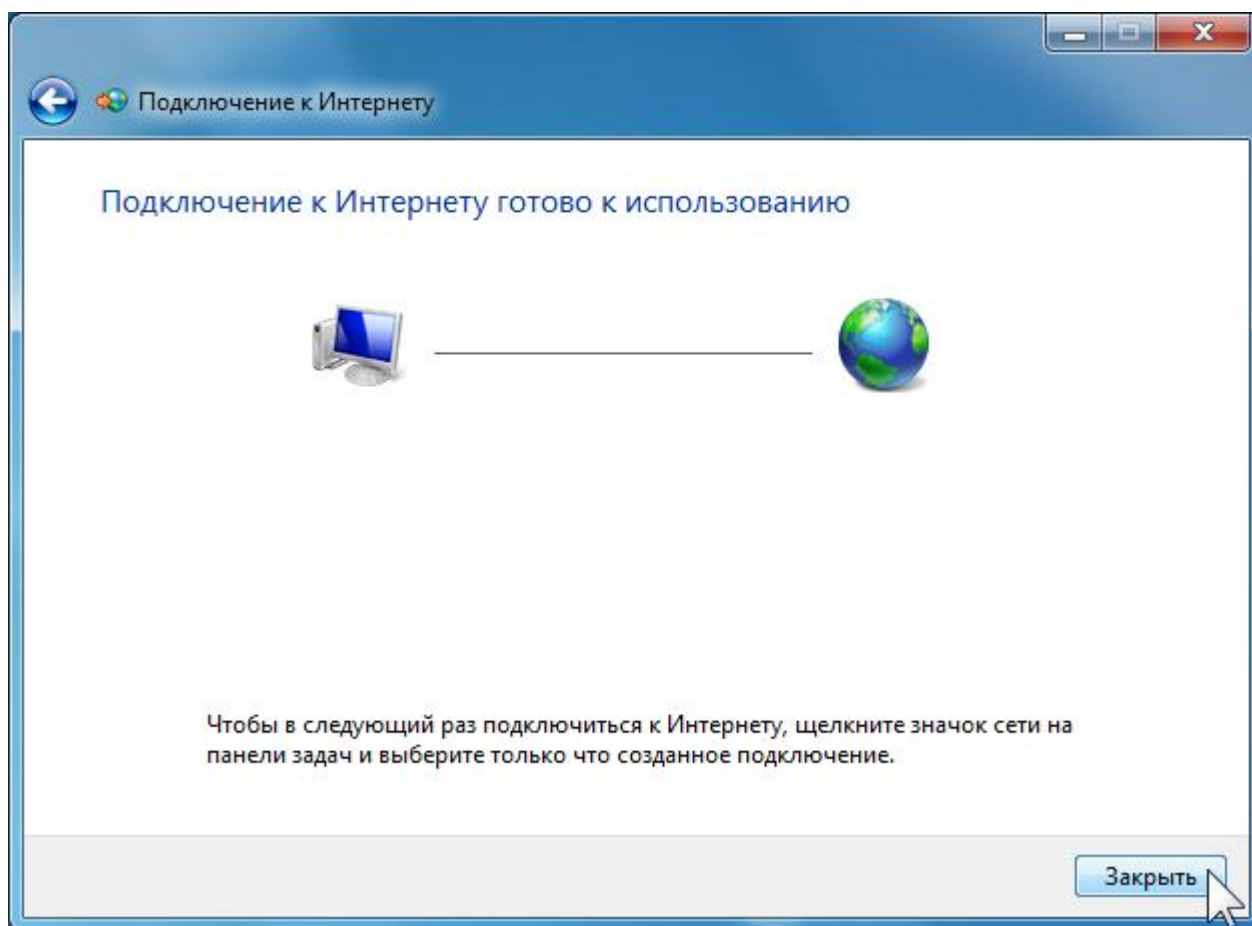
9. Выберите **"Все равно создать это подключение"** (Скриншот №9)





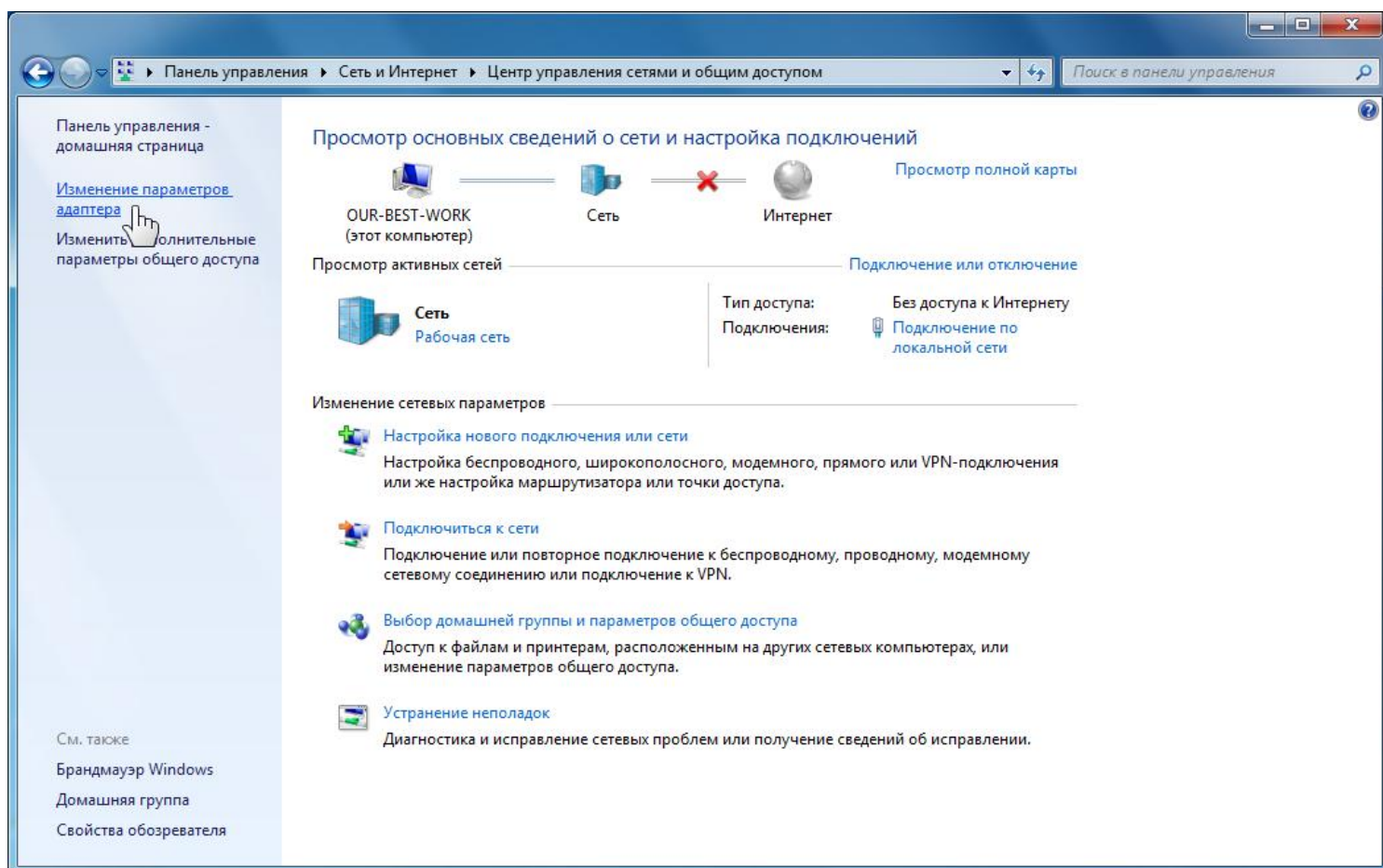
Скриншот №9

10. Нажмите "Закр~~ыть~~" (Скриншот №10)



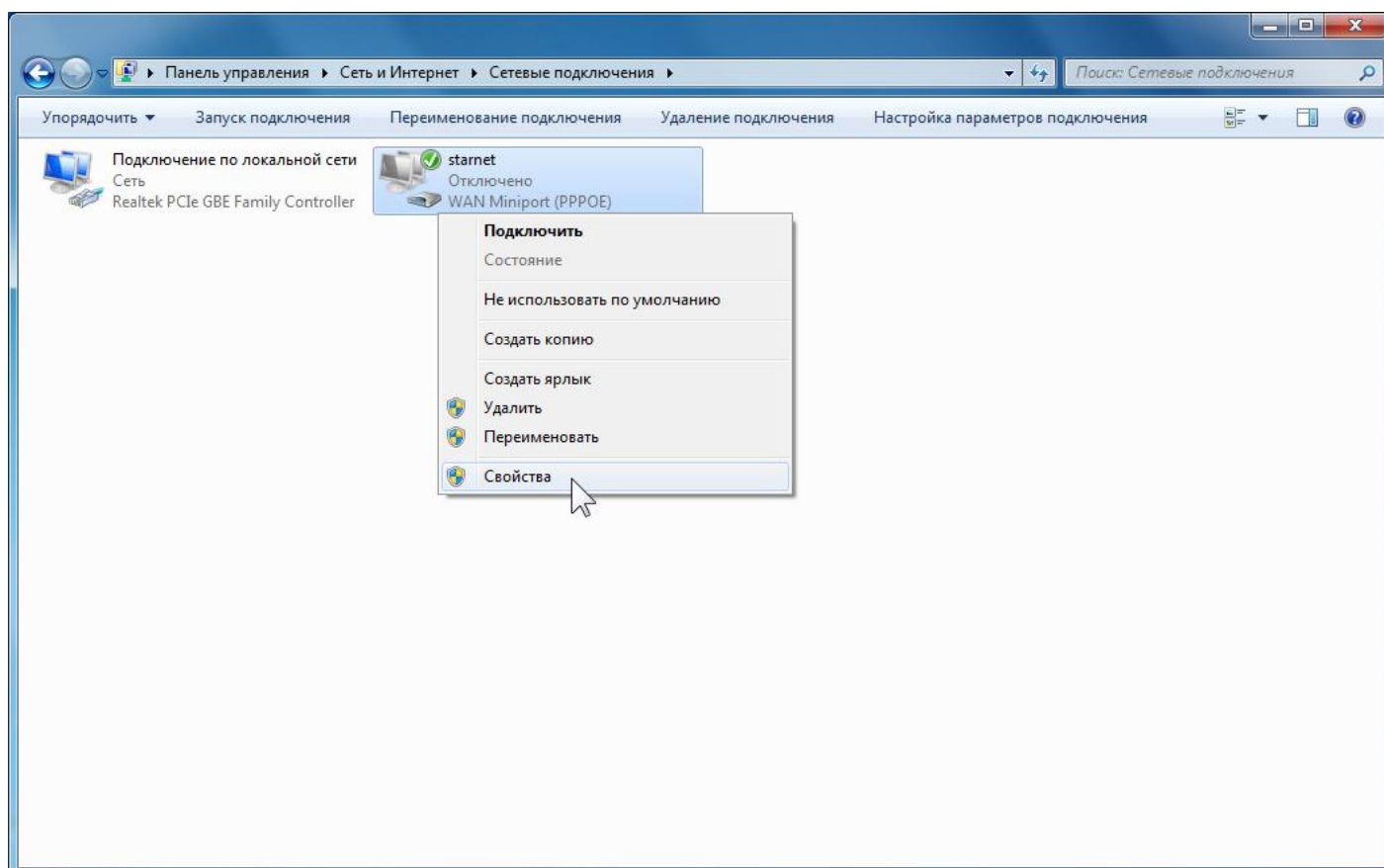
Скриншот №10

11. Выберите "Изменение параметров адаптера" (Скриншот №11)



## Скриншот №11

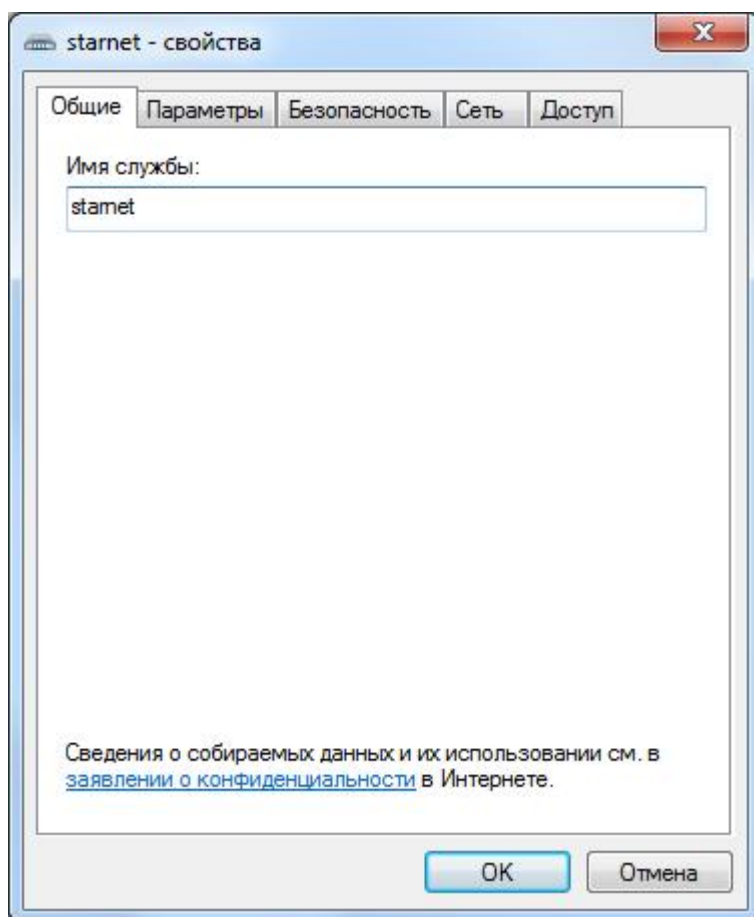
12. Сделайте правый клик на "starnet" и выберите "Свойства" (Скриншот №14)



Скриншот №12

13. В поле "**Имя службы:**" вписываем **starnet** (Скриншот №13)  
Слово **starnet** следует вводить маленькими буквами!

Выберите вкладку "**Параметры**"



Скриншот №13

#### 14. На вкладке "Параметры"

в секции "**Параметры набора номера**" уберите флажки:

- в строке "**Отображать ход подключения**"\*
- в строке "**Запрашивать имя, пароль, сертификат и т.д.**"\*\*

в секции "**Параметры повторного звонка**" установите:

- в строке "**Число попыток набора номера:**" значение "**99**"
- в строке "**Интервал между попытками:**" значение "**1 минута**"
- в строке "**Время простоя до разъединения:**" значение "**никогда**"

**Установите флажок "Перезвонить при разрыве связи"**

#### **Важно!**

Значение для строки "**Интервал между попытками:**" не может быть менее "1 минуты"!

У Вас должно получиться как на скриншоте ниже (Скриншот №14)

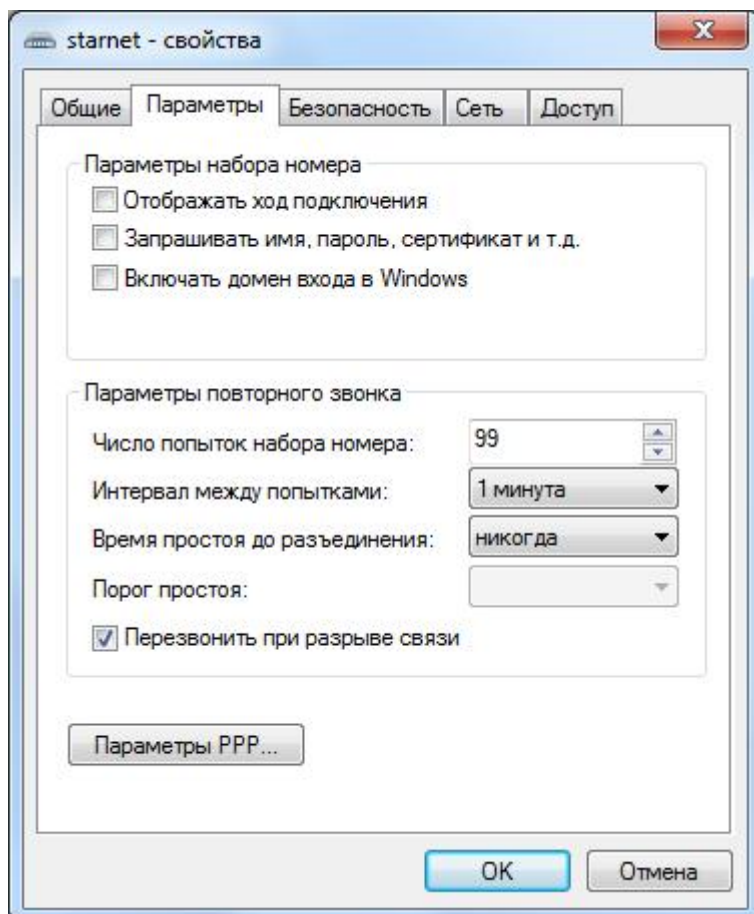
#### Примечания

\* При снятом флажке "**Отображать ход подключения**" на вашем экране не будет выводиться

\*\* Если Вы хотите, чтобы у Вас каждый раз при подключении VPN соединения не запрашивались параметры набора, в секции "**Параметры набора номера**" нужно убрать флажок "**Запрашивать имя, пароль, сертификат и т.д.**"

Соответственно, если вы захотите изменить параметры подключения для данного VPN соединения, вам нужно данный флажок установить и произвести подключение.

Теперь выберите вкладку "Безопасность"



Скриншот №14

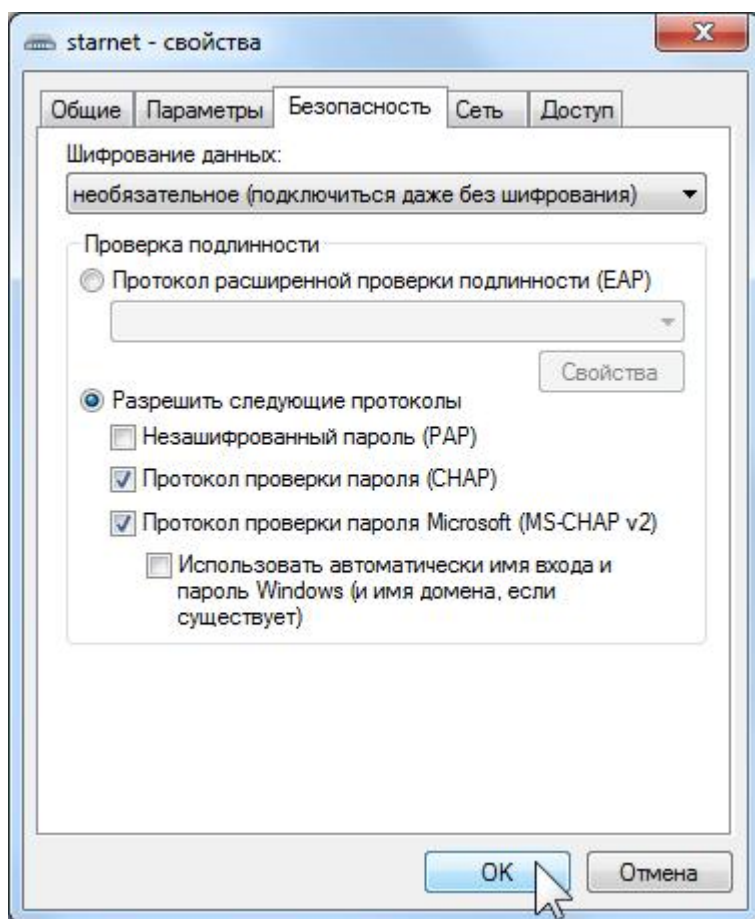
#### 15. На вкладке "Безопасность"

В пункте "Шифрование данных:" выберите "необязательное (подключиться даже без шифрования)"

В секции "Проверка подлинности" снимите флажок с пункта "Незашифрованный пароль (PAP)"

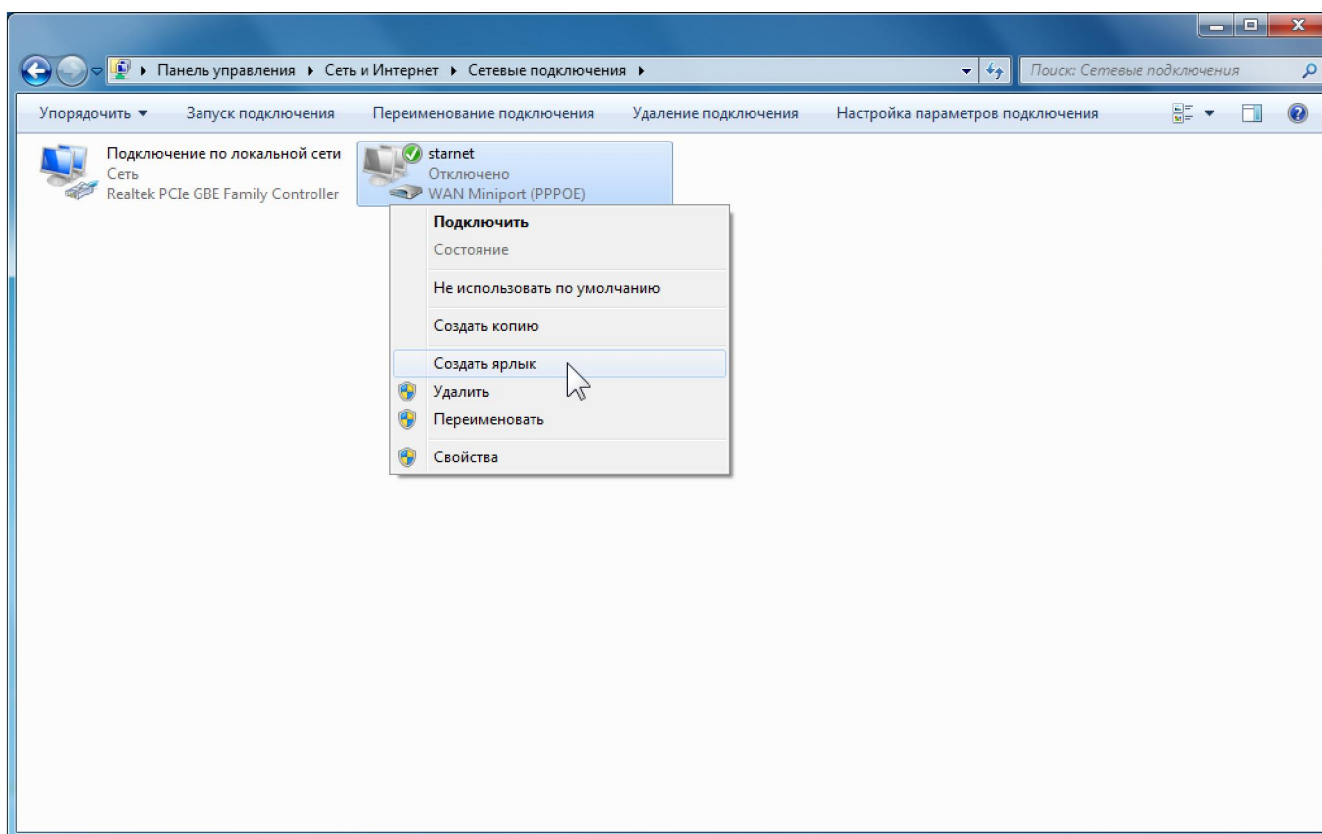
У Вас должно получиться как на скриншоте ниже.

Нажмите "ОК" (Скриншот №15)



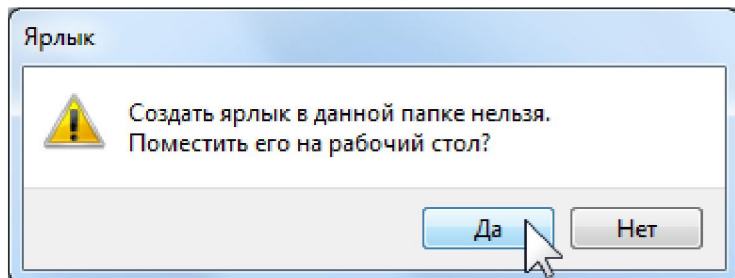
Скриншот №15

16. В окне "Сетевые подключения:" сделайте правый клик на "starnet" и выберите "Создать ярлык" (Скриншот №16)



**Скриншот №16**

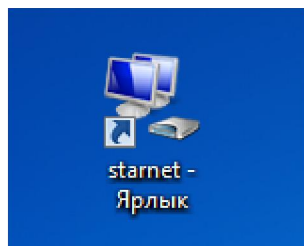
17. В следующем информационном окне нажмите "Да" (Скриншот №17)



**Скриншот №17**

18. Закройте все окна.

Теперь соединение готово к использованию, на рабочем столе был создан ярлык (Скриншот №18)



**Скриншот №18**

19. Запускаем ярлык двойным щелчком мыши (Скриншот №19)

Если Вы не вводили пароль ранее в пункте 7, то Вы увидите окно **"Подключение:**



starnet", где будет необходимо ввести следующие данные:

"*Пользователь*" - (указан в Паспорте абонента)

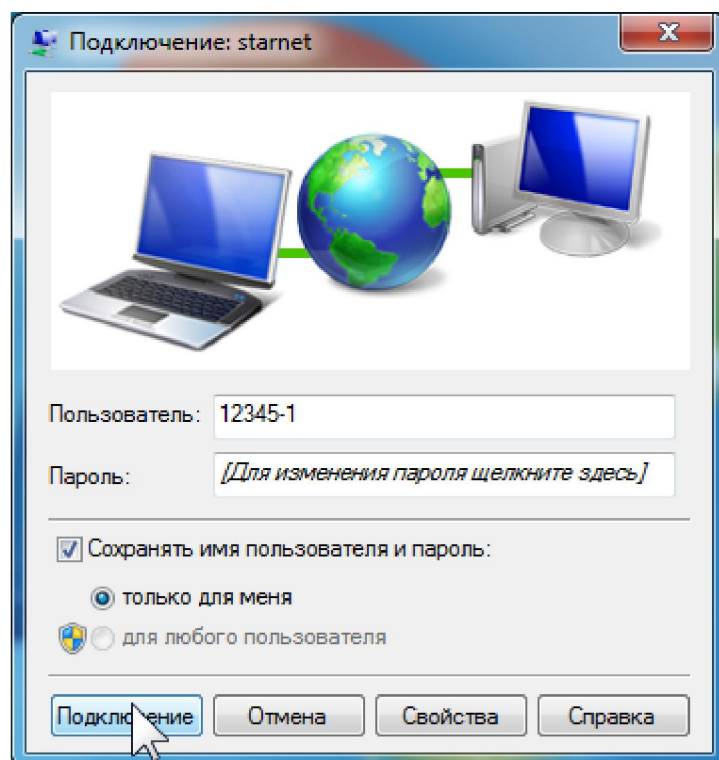
"*Пароль*" – (указан в Паспорте абонента)

**Внимание!** Данный пароль действует 24 часа с момента первого входа.

Нажимаете "Подключение"

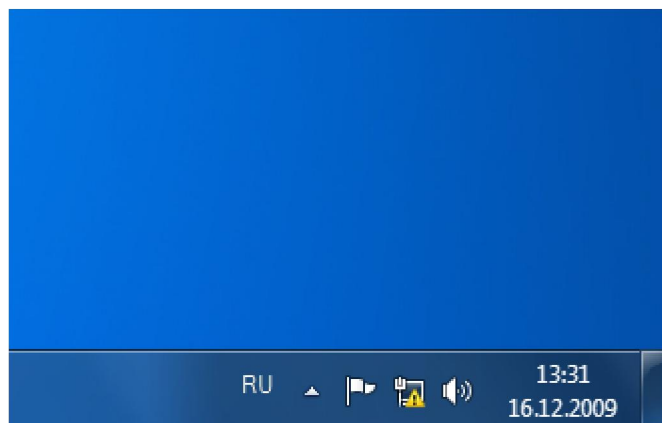
Если Вы вводили пароль ранее в пункте 7, то т.к. в пункте 14 Вы сняли флажки:

"**Отображать ход подключения**" и "**Запрашивать имя, пароль, сертификат и т.д.**" то подобного окна Вы не увидите.



Скриншот №19

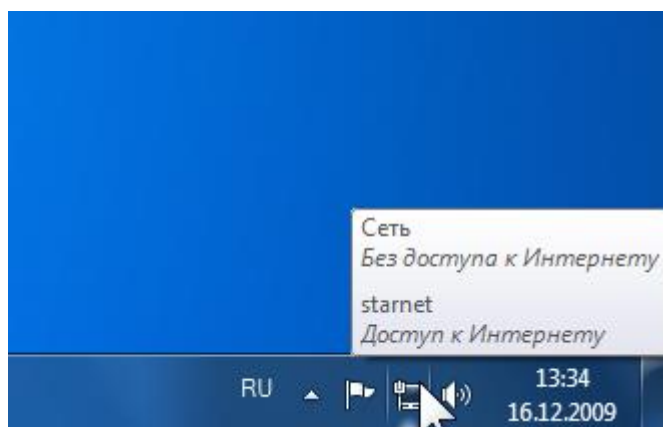
Если Windows 7 считает, что у Вас отсутствует доступ к интернету, то системный значок "Сеть" отображается с жёлтым восклицательным знаком (Скриншот №20)



Скриншот №20

После успешного подключения Windows 7 изменить системный значок "Сеть" и с него исчезнет жёлтый восклицательный знак (Скриншот №21)

А если Вы наведёте курсор мыши на данный значок, то увидите краткую информацию по состоянию текущих соединений.



Скриншот №21

- "Как узнать полученный после подключения IP адрес?"  
Ответ на данный вопрос можно найти по данной ссылке.