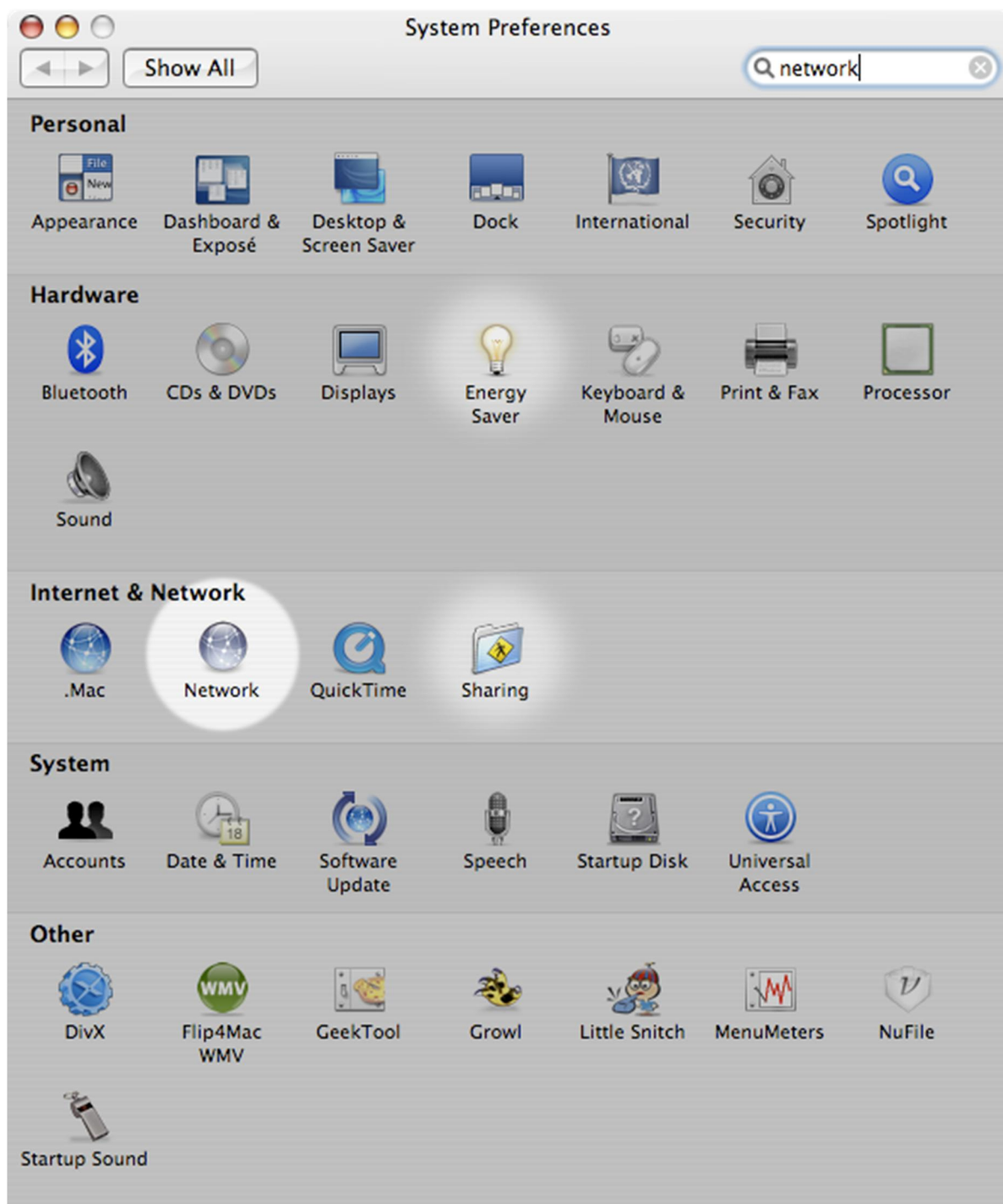


Настройка VPN соединения - Mac OS X Tiger (10.4)

1. Перейдите в "System Preferences" (Скриншот №1)
Сделайте клик по "Network"



Скриншот №1

2. Выберите в строке **"Show:"** пункт **"Built-in Ethernet"** (Скриншот №2)

Выберите вкладку **"TCP/IP"**

Выберите в строке **"Configure IPv4:"** пункт **"Manually"**

В поле **"IP Address:"** введите ваш IP-адрес (смотрите примечание ниже)

В поле **"Subnet Mask:"** ввести **"255.255.255.0"**

Примечание:

Для новой IP адресации следует использовать локальный IP-адрес

вида: **10.ZZ.XXX.YYY**

Для старой IP адресации следует использовать локальный IP-адрес

вида: **10.10.XXX.YYY**

Где: **ZZ** = номер региона / **XXX** = номер массива в регионе / **YYY** = префикс абонента

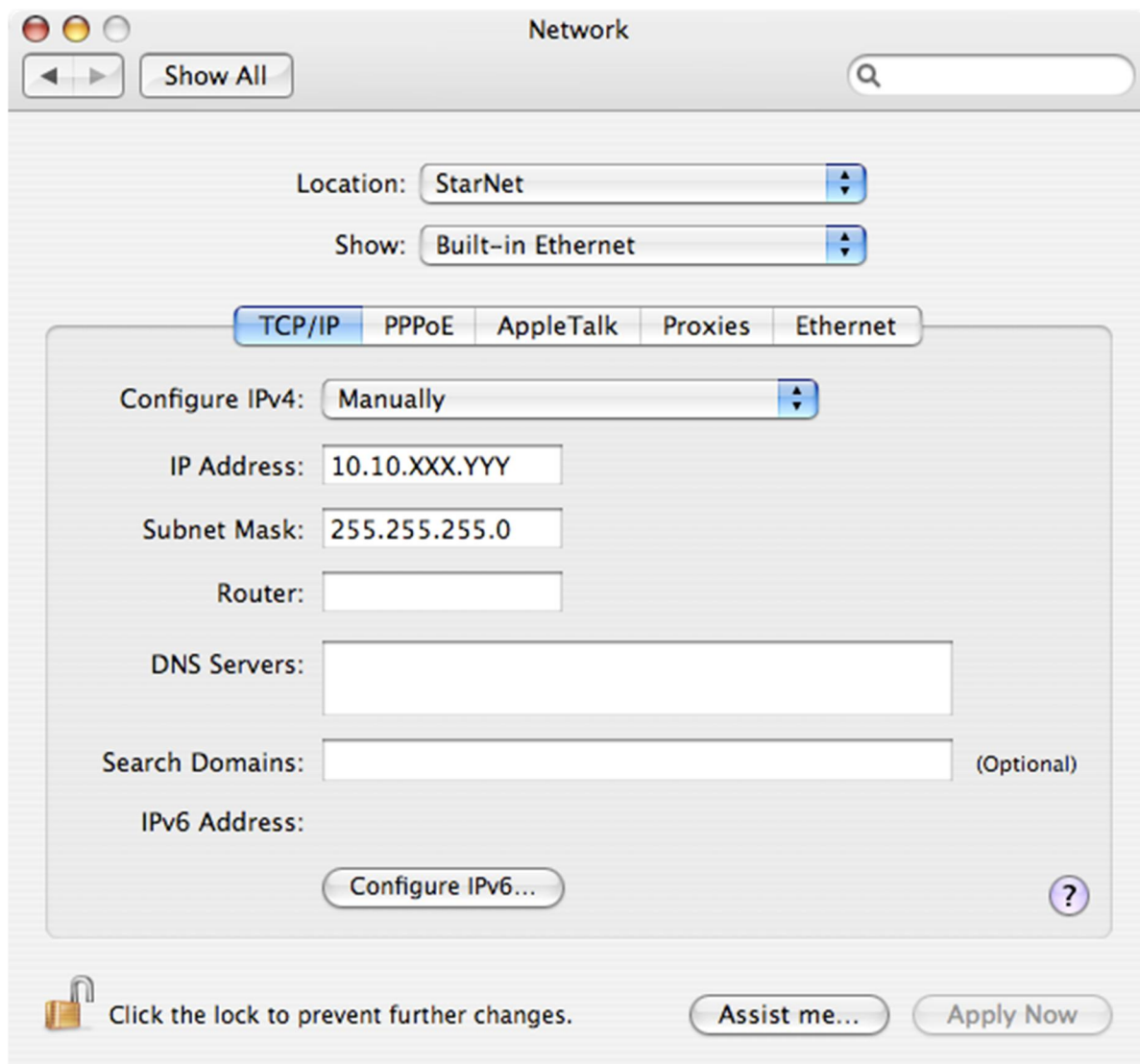
Информация о новой IP адресации размещается на нашем форуме в разделе **"Сеть "Старнет" > Информация от Старнет > Новая IP адресация"**, а также в новостях на нашем сайте.

Если в вашем регионе используется новая IP адресация и вы уже настроили и подключили VPN соединение, то ваш локальный IP адрес вы можете узнать на странице <http://www.starnet.ru/regions/>

Далее...

Выберите в строке **"Show:"** выберите **"Network Port Configurations"** и нажмите **"New"**

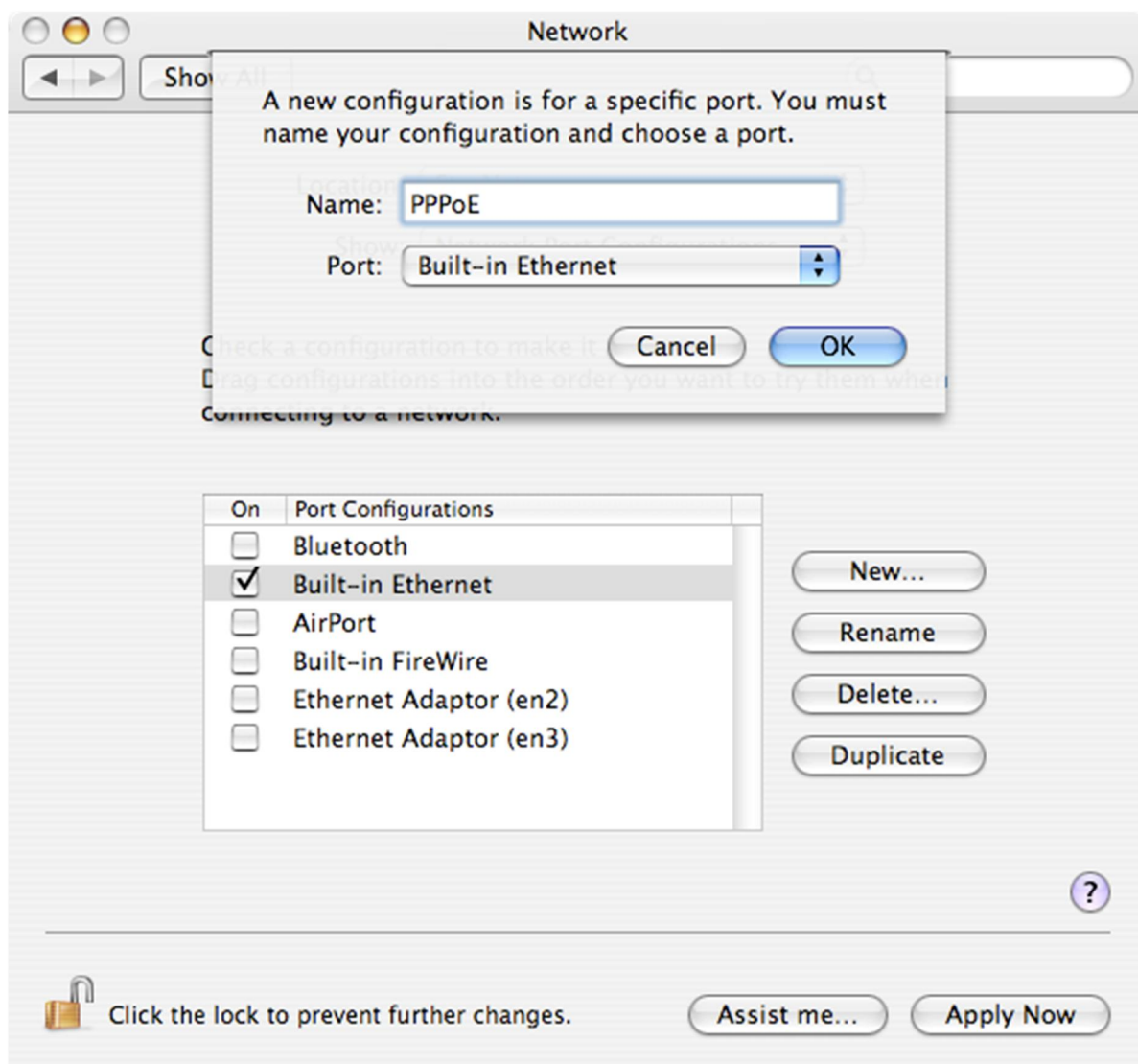
Нажмите **"Apply"**



Скриншот №2

3. В поле "Name:" введите "PPPoE" (Скриншот №3)
Выберите в строке "Port:" пункт "Built-in Ethernet"

Нажмите "OK"



Скриншот №3

4. Выберите вкладку "PPPoE" (Скриншот №4)

Отметьте пункт "Connect using PPPoE"

Отметьте пункт "Show PPPoE status in menu bar"

Далее Вам нужно заполнить поля "Account Name" и "Password"

"Account Name" = "Пользователь" - (указан в Паспорте абонента)

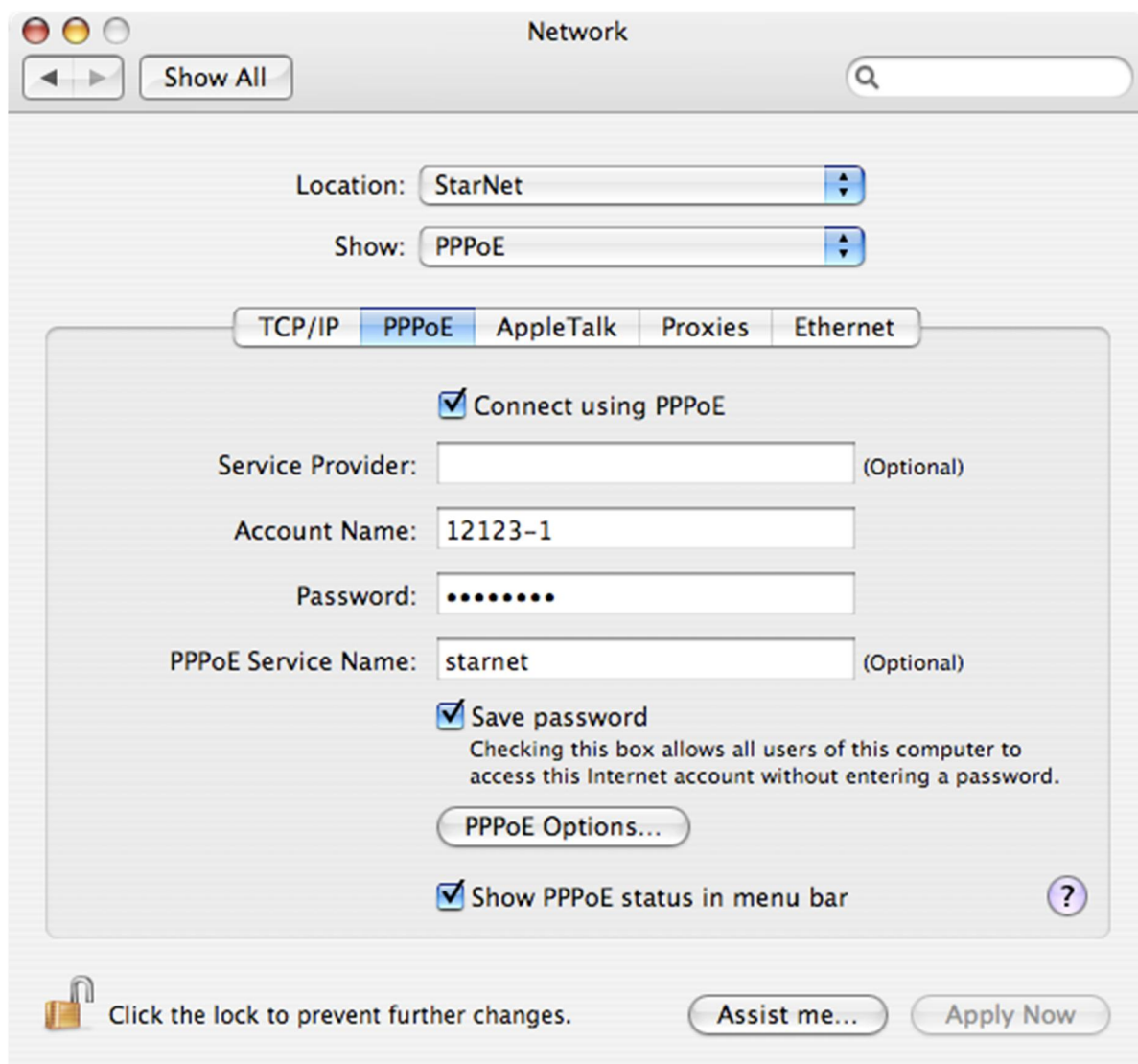
"Password" = "Пароль" – (указан в Паспорте абонента)

Внимание! Данный пароль действует 24 часа с момента первого входа.

В поле "PPPoE Service Name:" вписываем **starnet**

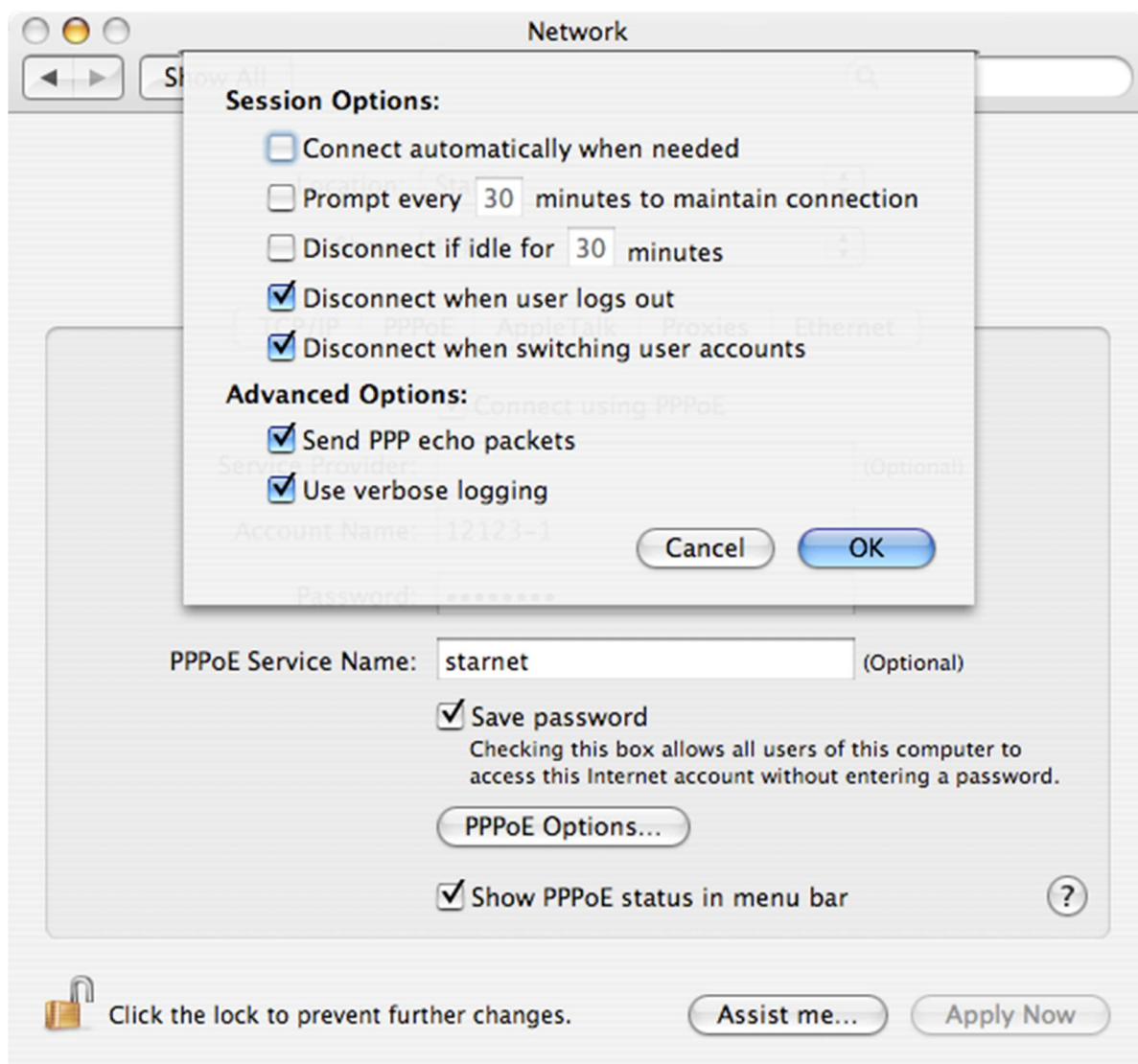
Слово **starnet** следует вводить маленькими буквами!

Нажмите "PPPoE Options"



Скриншот №4

- Отметьте пункт **"Send PPP echo packets"** (Скриншот №5)
Отметьте пункт **"Use verbose logging"**

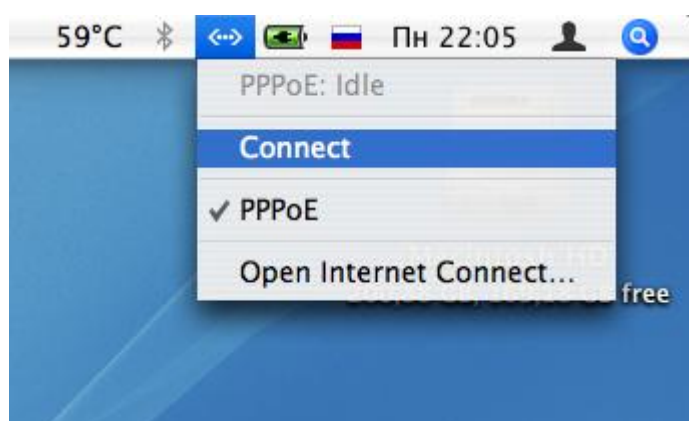


Скриншот №5

6. Выберите в "menu bar" иконку "PPPoE" (Скриншот №6)
Выберите пункт "Connect"

Важно!

Интервал переподключения VPN соединения должен быть не менее "1 минуты"!



Скриншот №6

7. Роутинг (Маршрутизация)

Выполните команду

P.S. После ввода указанной команды необходимо набрать пароль пользователя "root"

Для новой IP адресации: **sudo route add 10.0.0.0/11 10.ZZ.XXX.1**

Для старой IP адресации: **sudo route add 10.10.0.0/16 10.10.XXX.1**

Где: **ZZ** = номер региона / **XXX** = номер массива в регионе

Ваш номер региона (для новой адресации) и номер массива в регионе вы можете узнать на странице <http://www.starnet.ru/regions/>

На этой же странице вы можете получить параметры маршрутизации для наиболее популярных операционных систем.

Информация о новой IP адресации размещается на нашем форуме в разделе "**Сеть "Старнет" > Информация от Старнет > Новая IP адресация**", а также в новостях на нашем сайте.