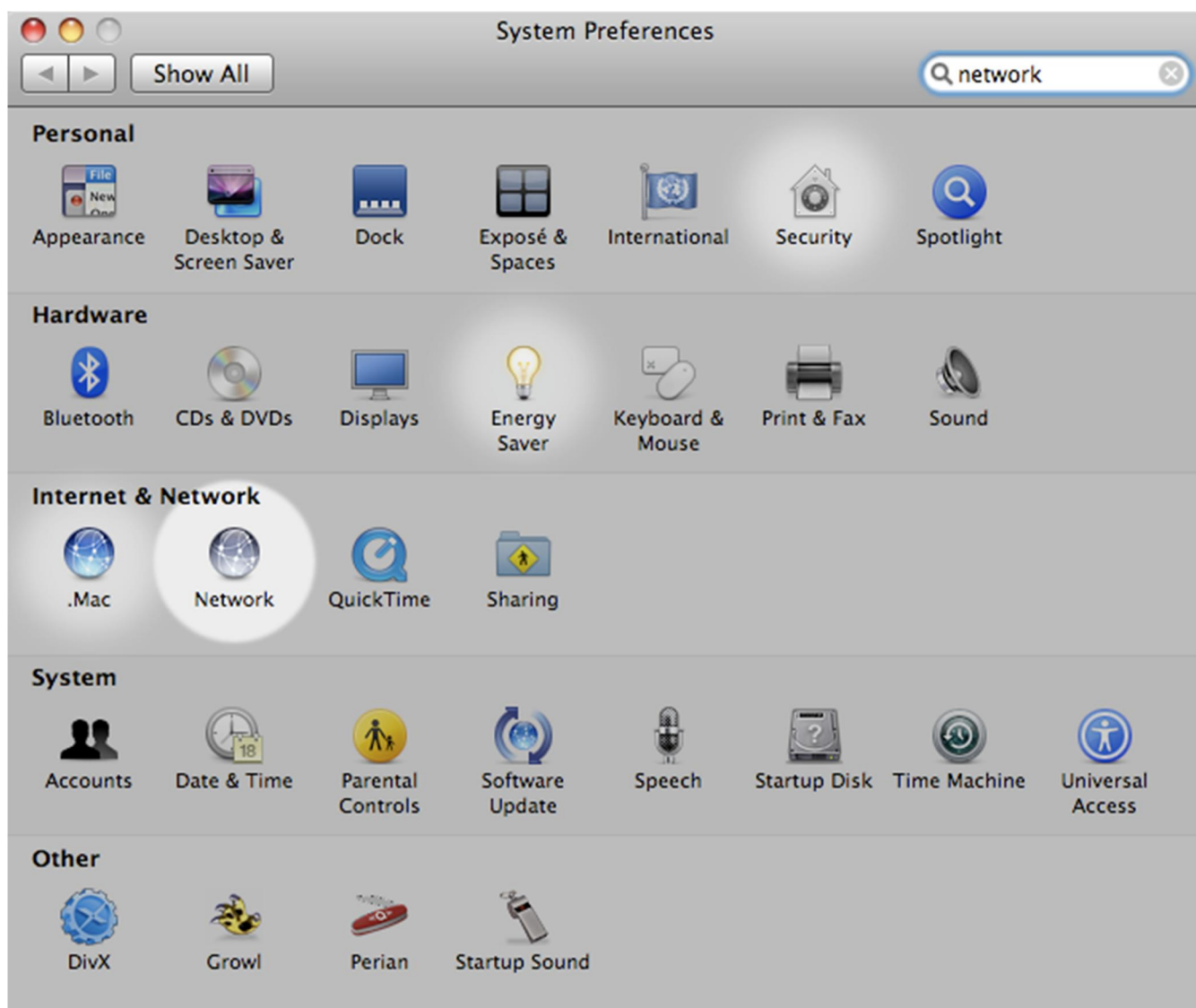


Настройка VPN соединения - Mac OS X Leopard (10.5)

1. Перейдите в "System Preferences" (Скриншот №1)
Сделайте клик по "Network"



Скриншот №1

2. Выберите слева в колонке интерфейс "Ethernet:" (Скриншот №2)
Выберите в строке "Configure:" пункт "Manually"
В поле "IP Address:" введите ваш IP-адрес (смотрите примечание ниже)
В поле "Subnet Mask:" ввести "255.255.255.0"

Примечание:

Для новой IP адресации следует использовать локальный IP-адрес вида: **10.ZZ.XXX.YYY**

Для старой IP адресации следует использовать локальный IP-адрес вида: **10.10.XXX.YYY**

Где: **ZZ** = номер региона / **XXX** = номер массива в регионе / **YYY** = префикс абонента

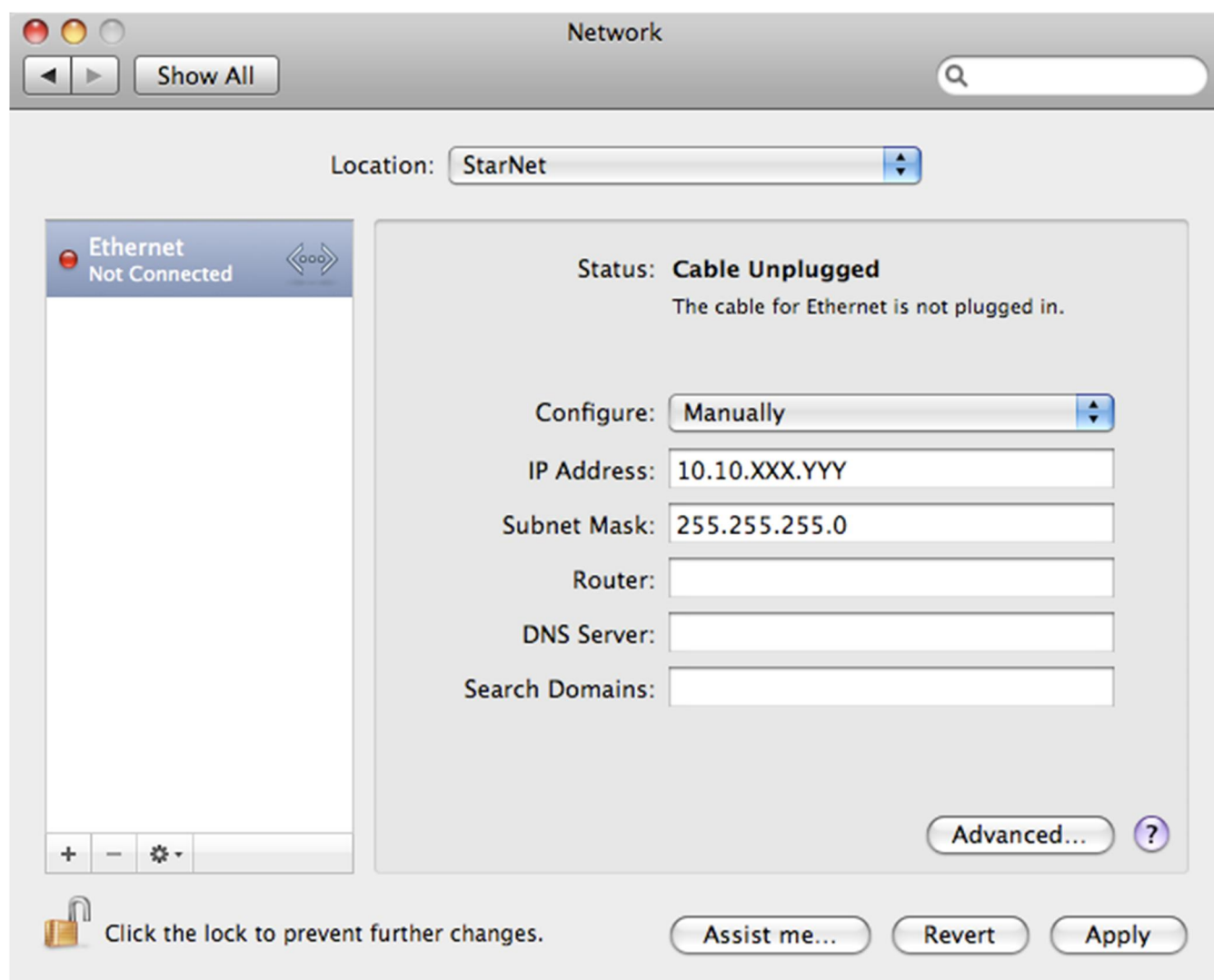
Информация о новой IP адресации размещается на нашем форуме в разделе "**Сеть "Старнет" > Информация от Старнет > Новая IP адресация**", а также в новостях на нашем сайте.

Если в вашем регионе используется новая IP адресация и вы уже настроили и подключили VPN соединение, то ваш локальный IP адрес вы можете узнать на странице <http://www.starnet.ru/regions/>

Далее...

Слева в колонке нажмите кнопку "+" (плюс)

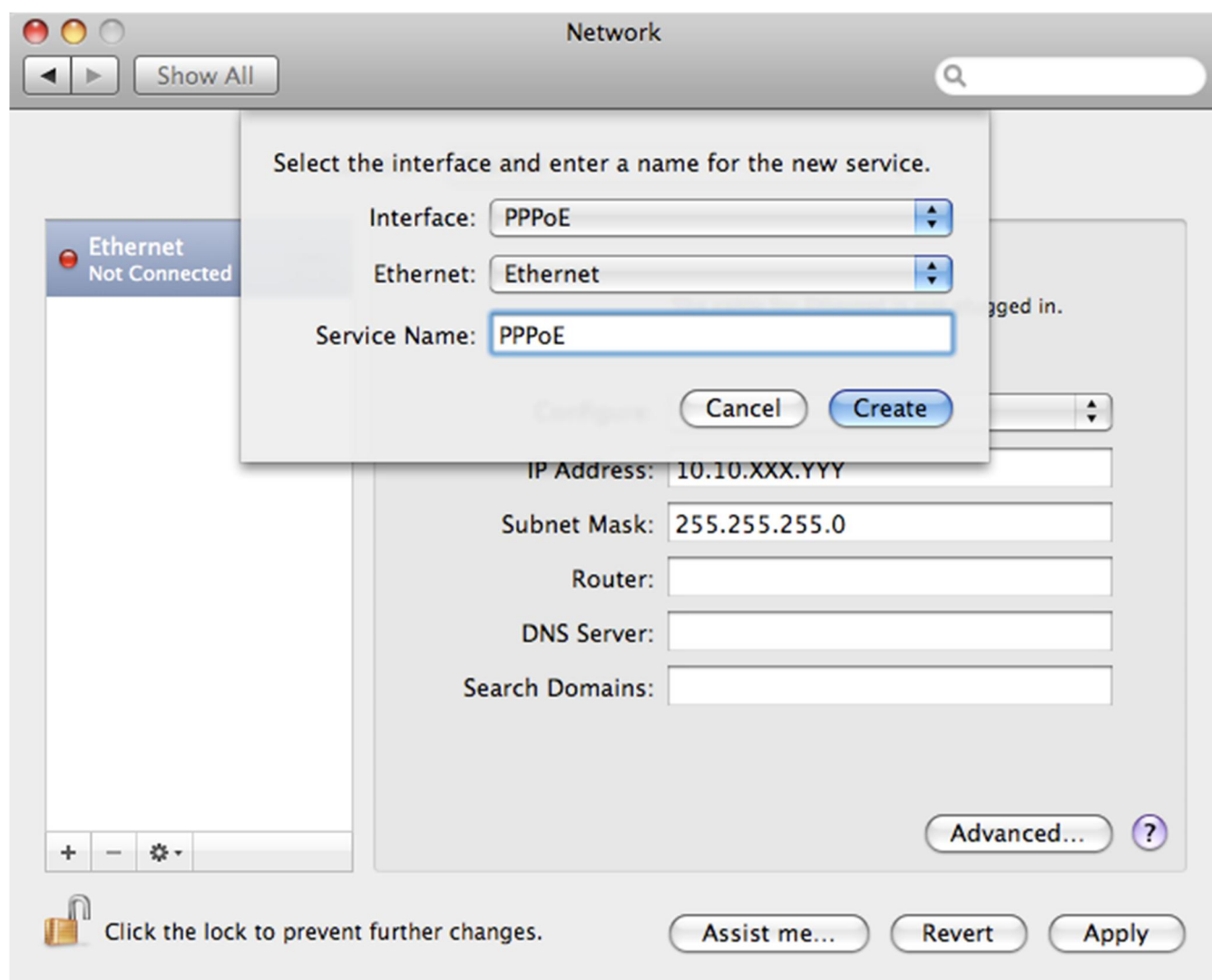
Нажмите "**Apply**"



Скриншот №2

3. Выберите в строке "**Interface:**" пункт "**PPPoE**" (Скриншот №3)
Выберите в строке "**Ethernet:**" пункт "**Ethernet**"
В поле "**Service Name:**" вписываем "**PPPoE**"

Нажмите "Create"



Скриншот №3

4. В поле "PPPoE Service Name:" вписываем **starnet** (Скриншот №4)

Слово starnet следует вводить маленькими буквами!

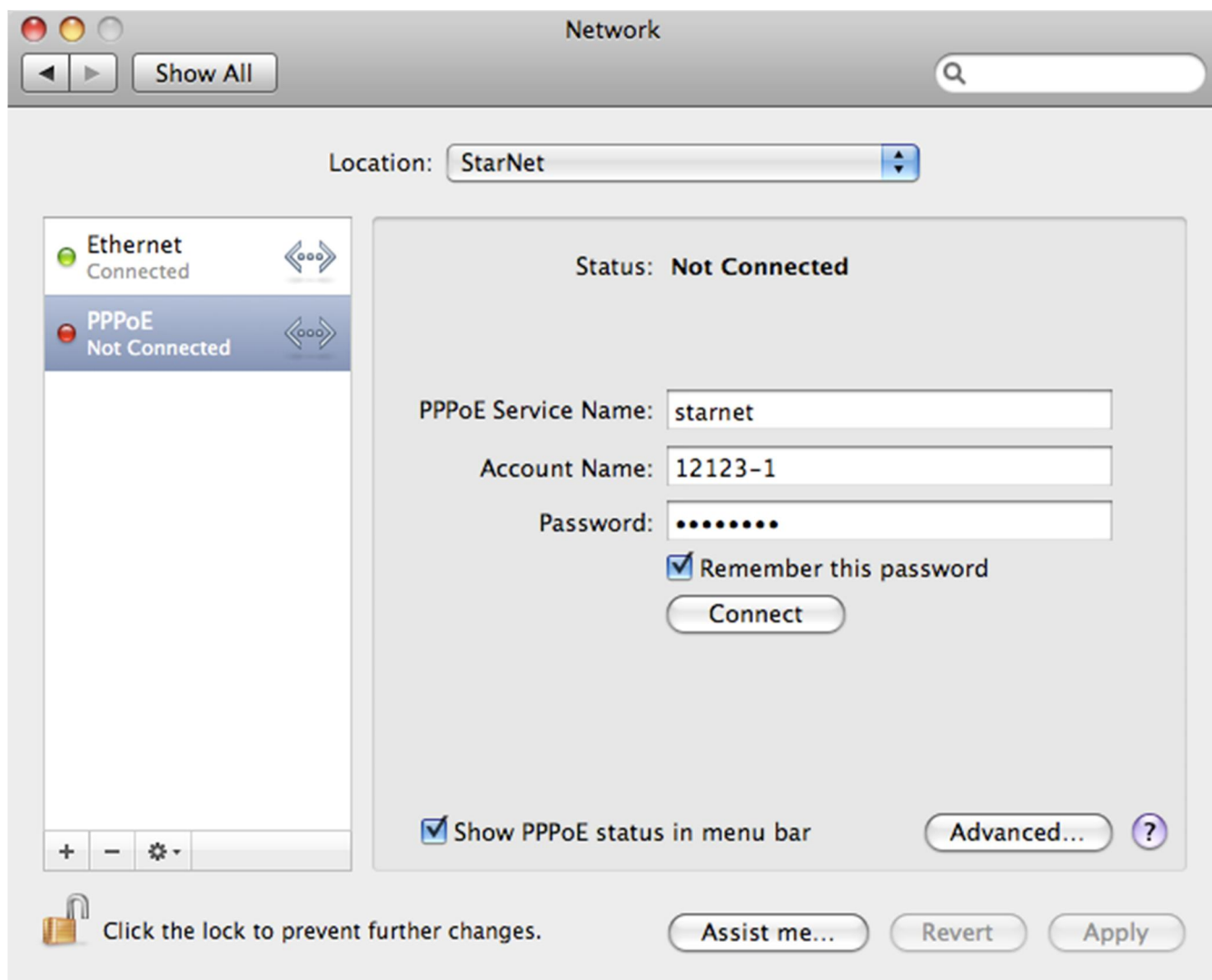
Далее Вам нужно заполнить поля "Account Name" и "Password"

"Account Name" = "Пользователь" - (указан в Паспорте абонента)

"Password" = "Пароль" - (указан в Паспорте абонента)

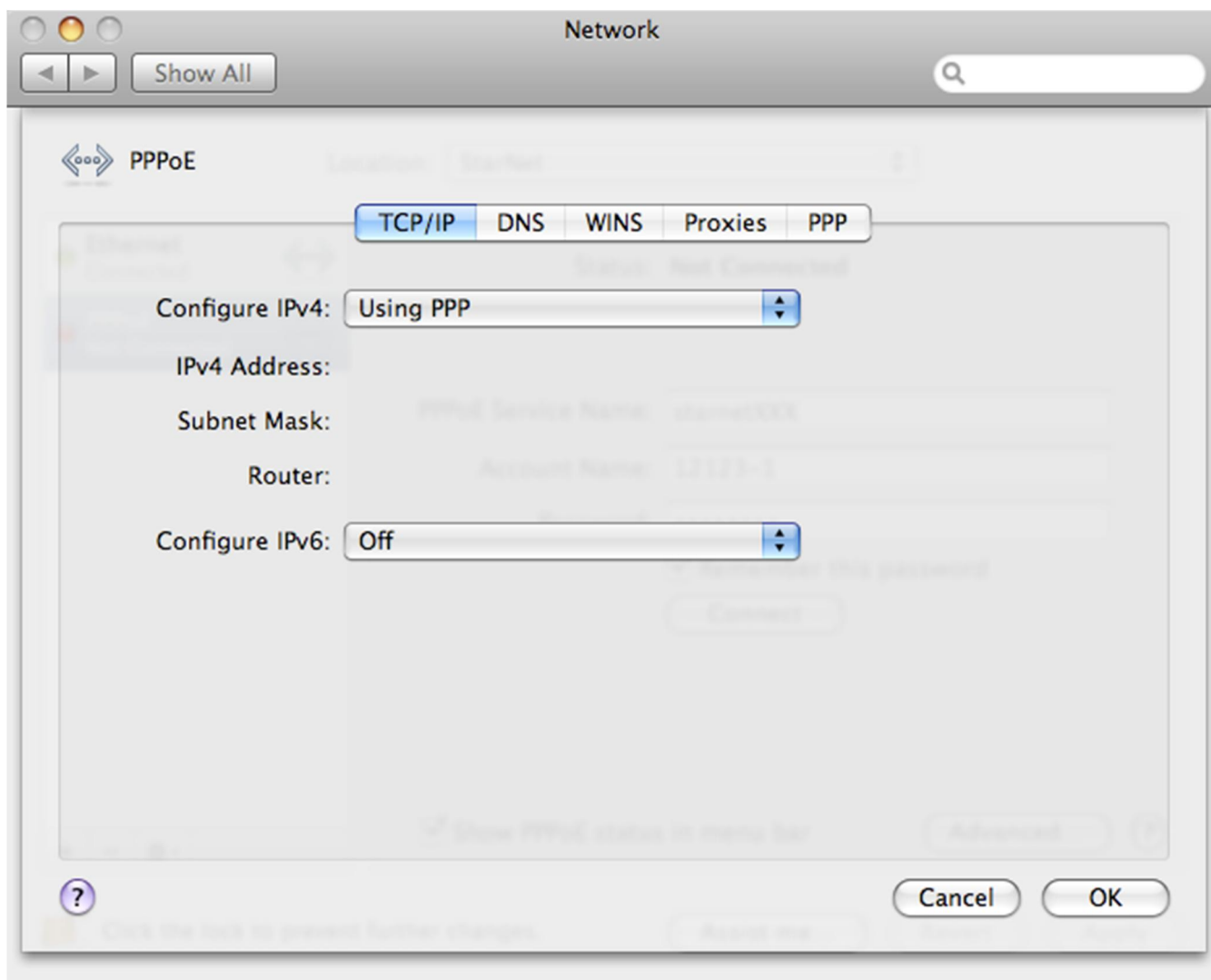
Внимание! Данный пароль действует 24 часа с момента первого входа.

Нажмите "Advanced"



Скриншот №4

5. Выберите вкладку "TCP/IP" (Скриншот №5)
Выберите в строке "Configure IPv4:" пункт "Using PPP"
Выберите в строке "Configure IPv6:" пункт "Off"



Скриншот №5

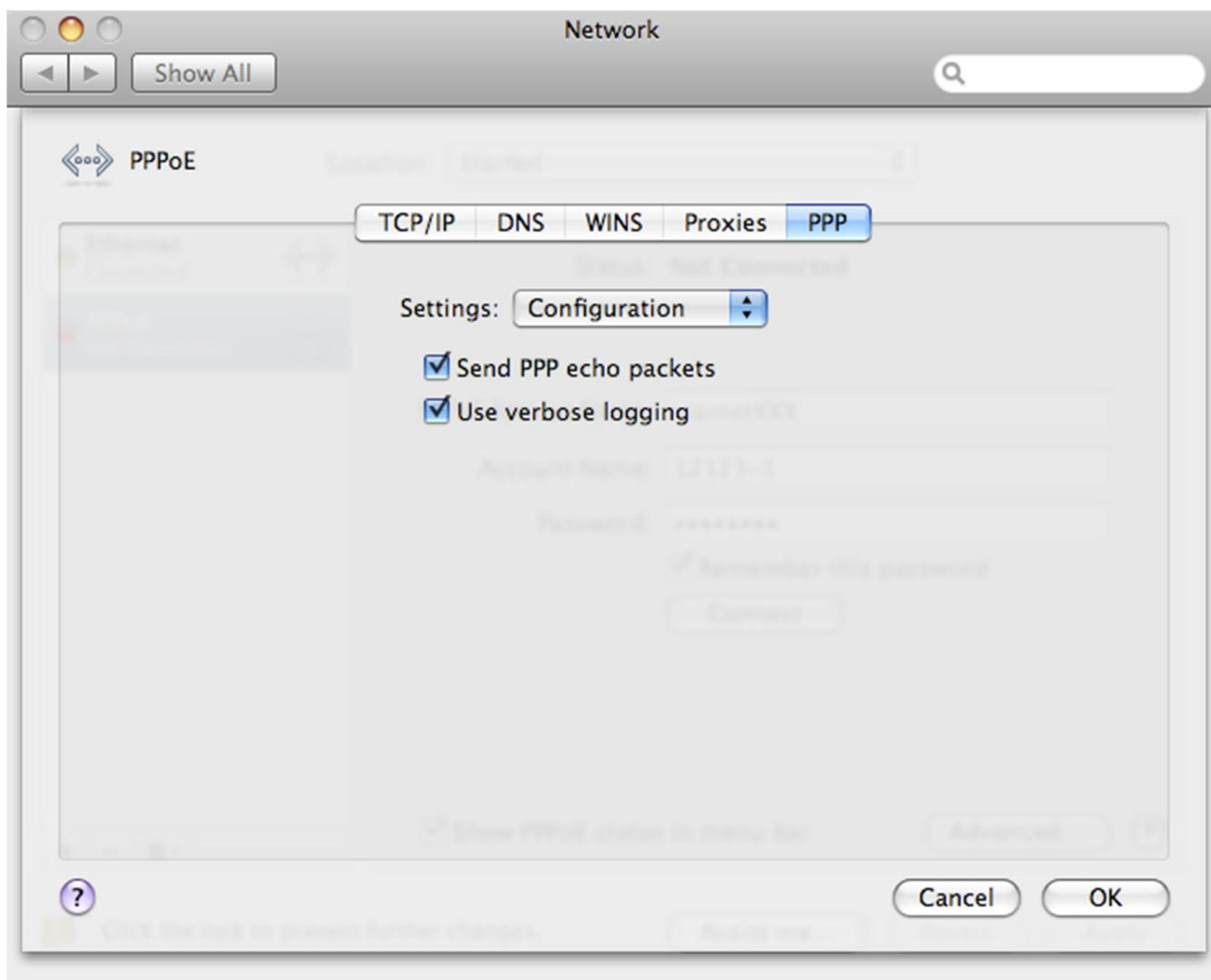
6. Выберите вкладку "PPP" (Скриншот №6)
Отметьте пункт "Send PPP echo packets"
Отметьте пункт "Use verbose logging"

Нажмите "OK"

Когда окно закроется, нажмите кнопку "Connect"

Важно!

Интервал переподключения VPN соединения должен быть не менее "1 минуты"!



Скриншот №6

7. Роутинг (Маршрутизация)

Выполните команду

P.S. После ввода указанной команды необходимо набрать пароль пользователя "root"

Для новой IP адресации: **sudo route add 10.0.0.0/11 10.ZZ.XXX.1**

Для старой IP адресации: **sudo route add 10.10.0.0/16 10.10.XXX.1**

Где: **ZZ** = номер региона / **XXX** = номер массива в регионе

Ваш номер региона (для новой адресации) и номер массива в регионе вы можете узнать на странице <http://www.starnet.ru/regions/>

На этой же странице вы можете получить параметры маршрутизации для наиболее популярных операционных систем.

Информация о новой IP адресации размещается на нашем форуме в разделе "**Сеть "Старнет"**" > **Информация от Старнет**" > **Новая IP адресация**", а также в новостях на нашем сайте.