

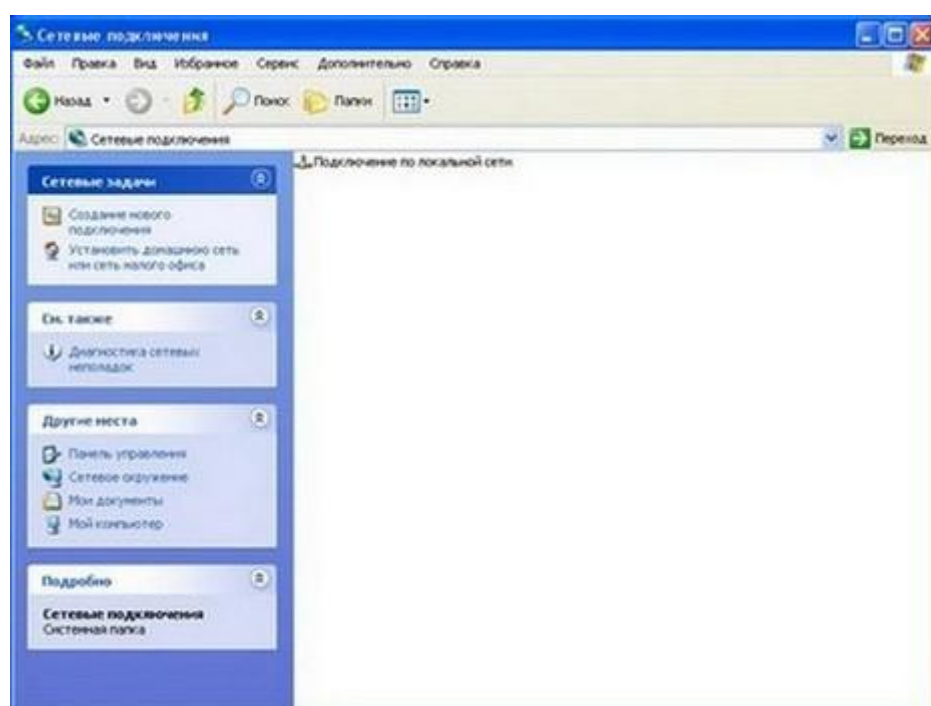
Настройка Seven Sky на Windows 2000 и XP

Внимание! Подключение к сети Seven Sky происходит в автоматическом режиме (DHCP) при наличии зарегистрированной сетевой карты. Все настройки действуют по умолчанию и если ваш компьютер не был настроен на работу с другими сетями, то весьма вероятно, что для подключения к сети вам достаточно только активизировать подключение по локальной сети.

Если Ваша операционная система не смогла сама установить драйвер для сетевого адаптера, то она попросит вас указать его местонахождение. В этом случае найдите дискету с драйвером, которая была Вам дана при подключении и укажите букву дисковода (например A:/)

Далее необходимо зайти в раздел "сетевые подключения" находится пуск -> настройка -> сетевые подключения

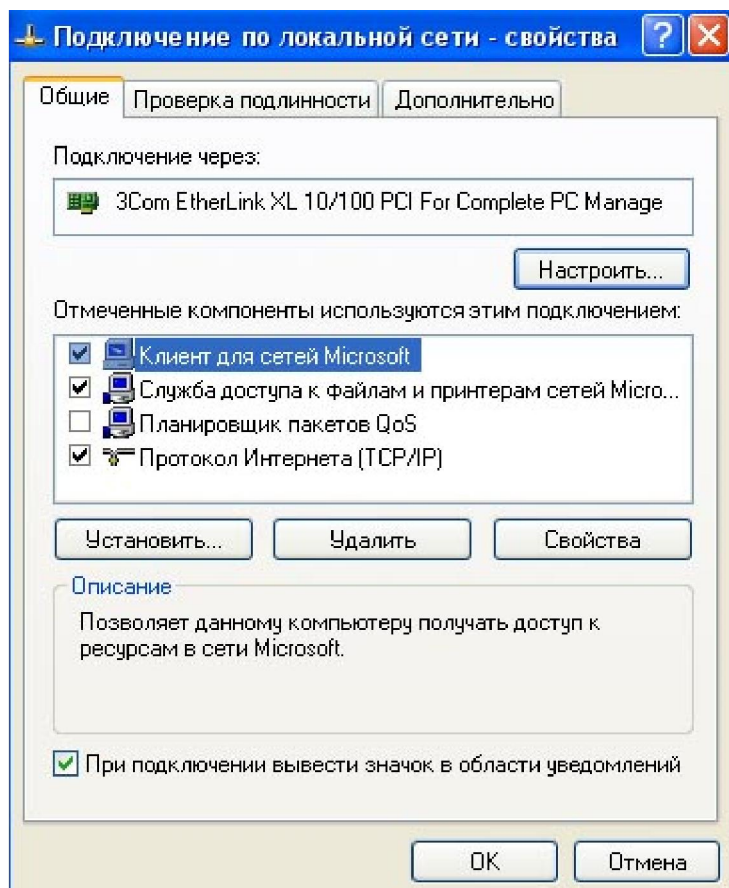
...и вы увидите следующее:



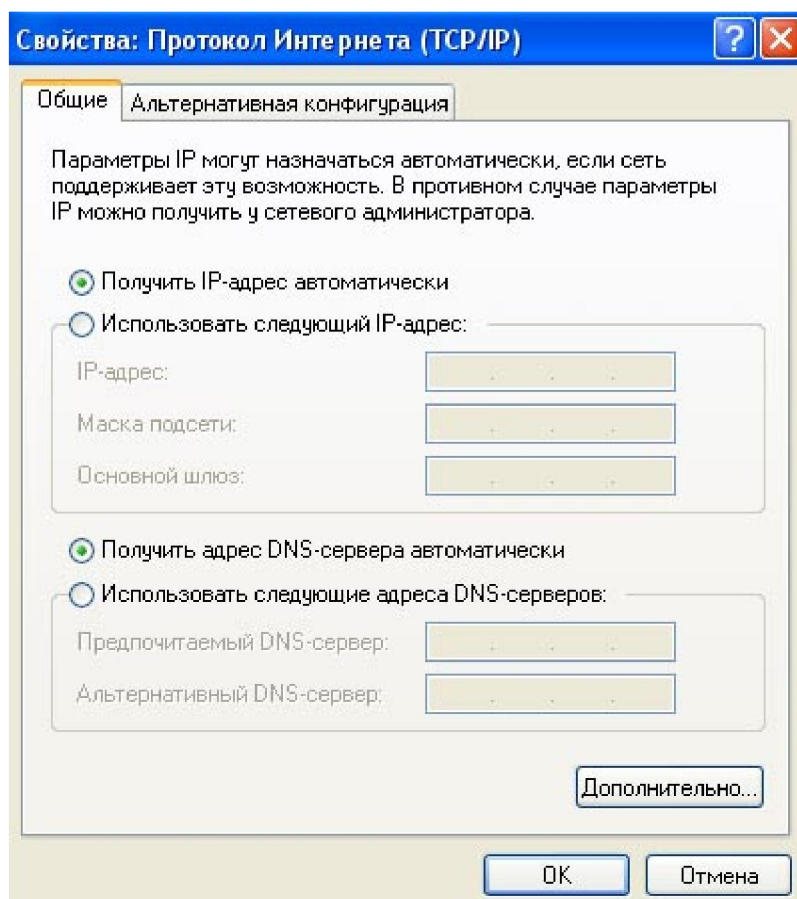
Теперь необходимо убедиться в правильности настроек TCP/IP

Нажмите правую кнопку мыши на иконке "подключение по локальной сети" и выберите "свойства"

...и вы увидите следующее:



Нажмите на протокол TCP/IP и нажмите кнопку "свойства" ...и вы увидите следующее:



Убедитесь, что у вас все настроено все так, как показано на картинке
Все настройки присваиваются автоматически