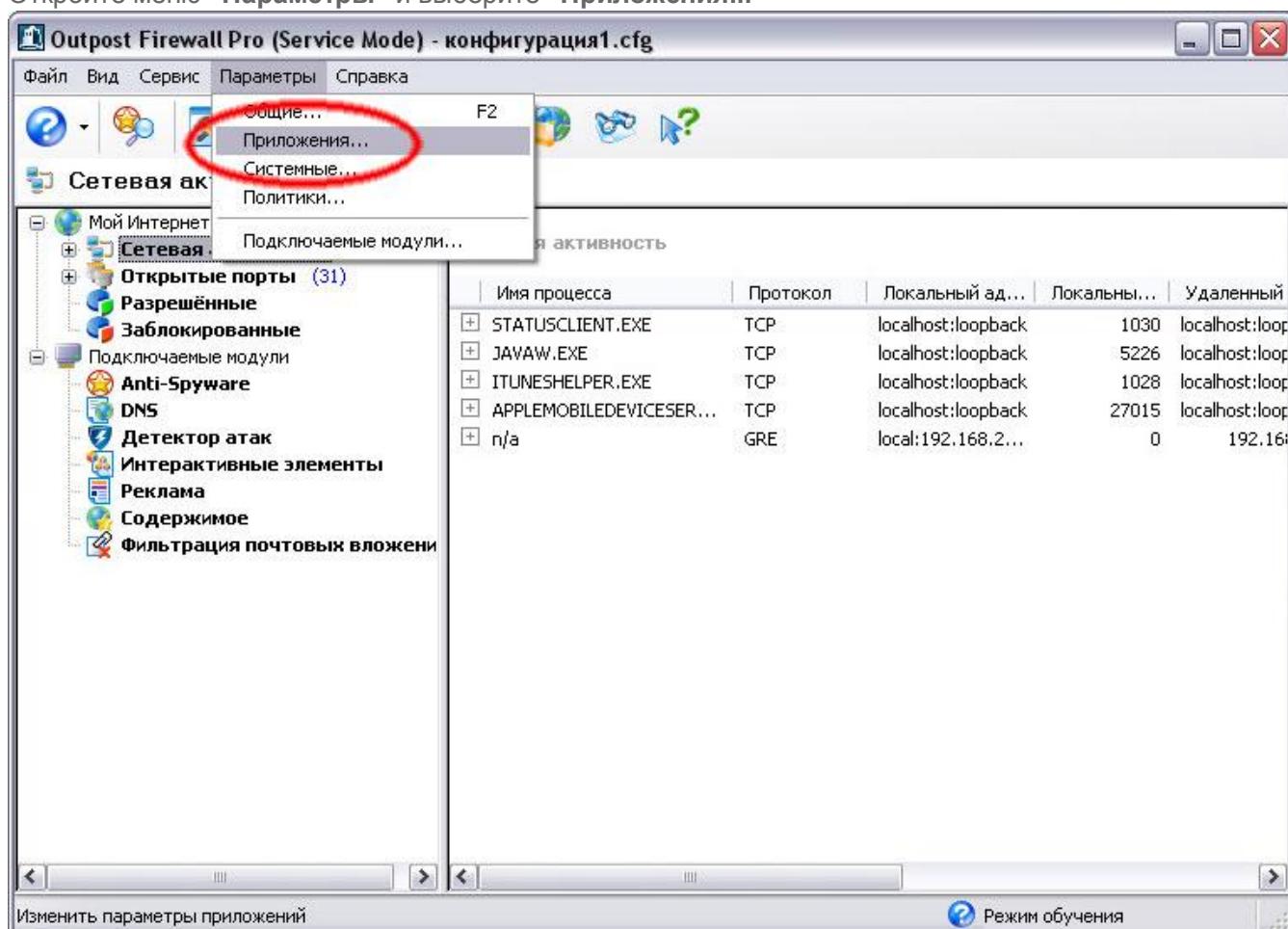


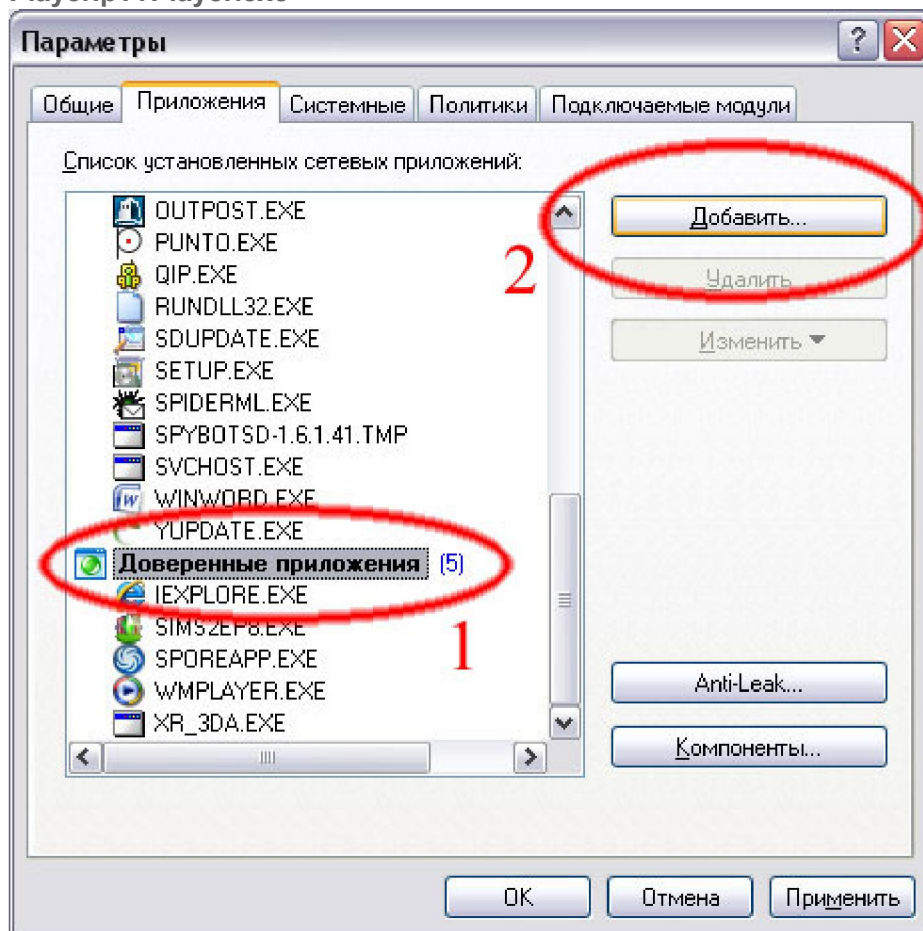
Инструкция по настройке Outpost Firewall Pro для нормальной работы Цифрового телевидения

1. Откройте **Outpost Firewall Pro**.
2. Нажмите клавишу **F2** и откройте закладку "Приложения"
или
Откройте меню "Параметры" и выберите "Приложения..."

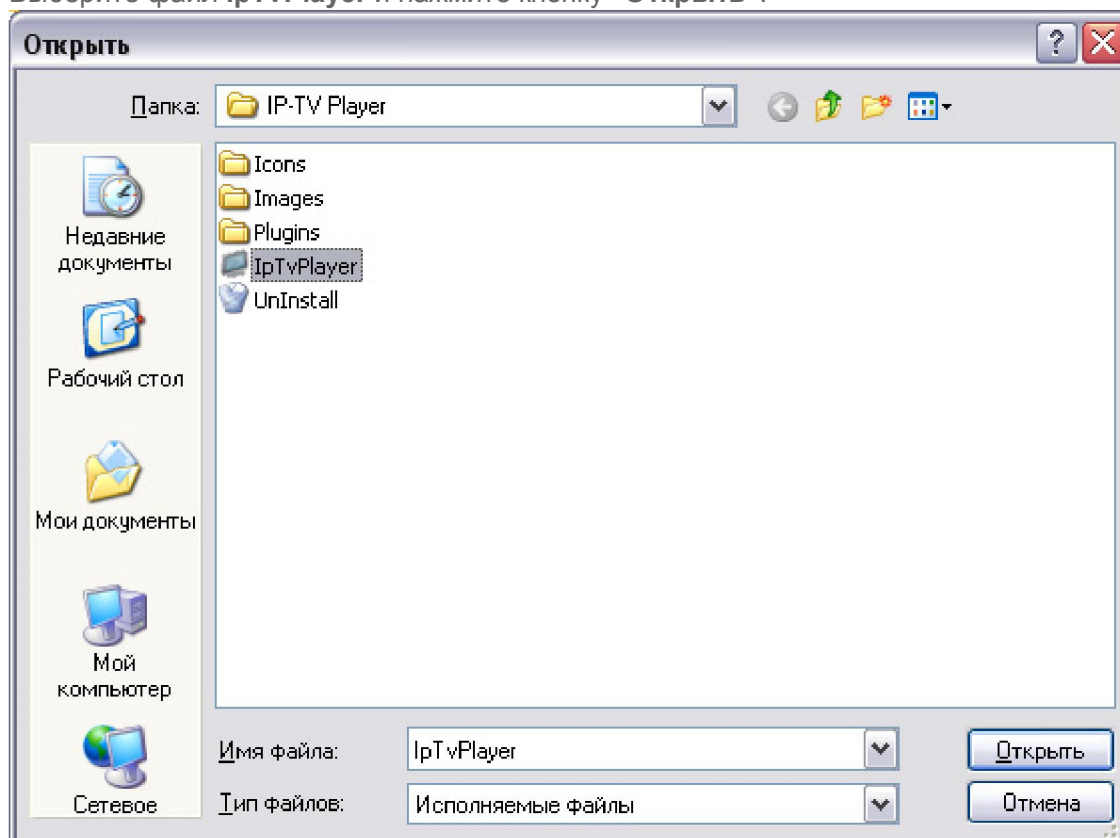


3. Выделите раздел "**Доверенные приложения**" и нажмите кнопку "**Добавить**" и укажите путь к исполняемому файлу программы **IPTV Player**. Обычно он находится в "**C:\Program Files\IPTV**"

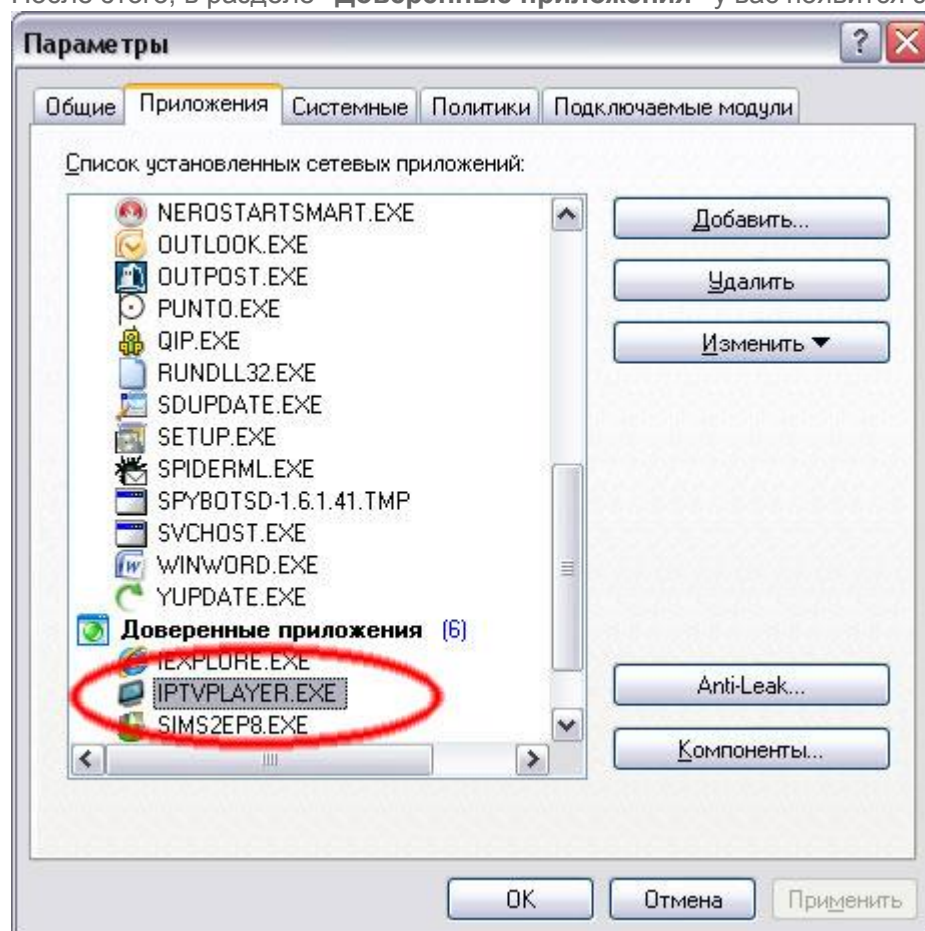
PlayerIpTvPlayer.exe"



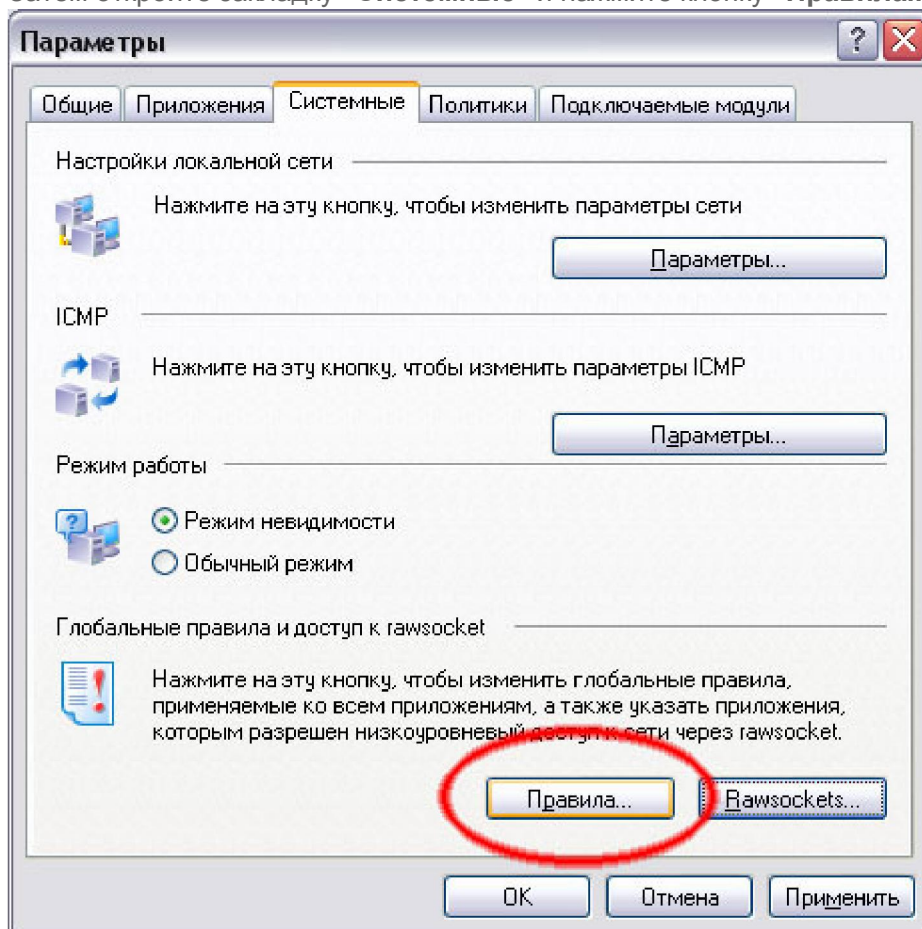
4. Выберите файл **IpTvPlayer** и нажмите кнопку "Открыть".



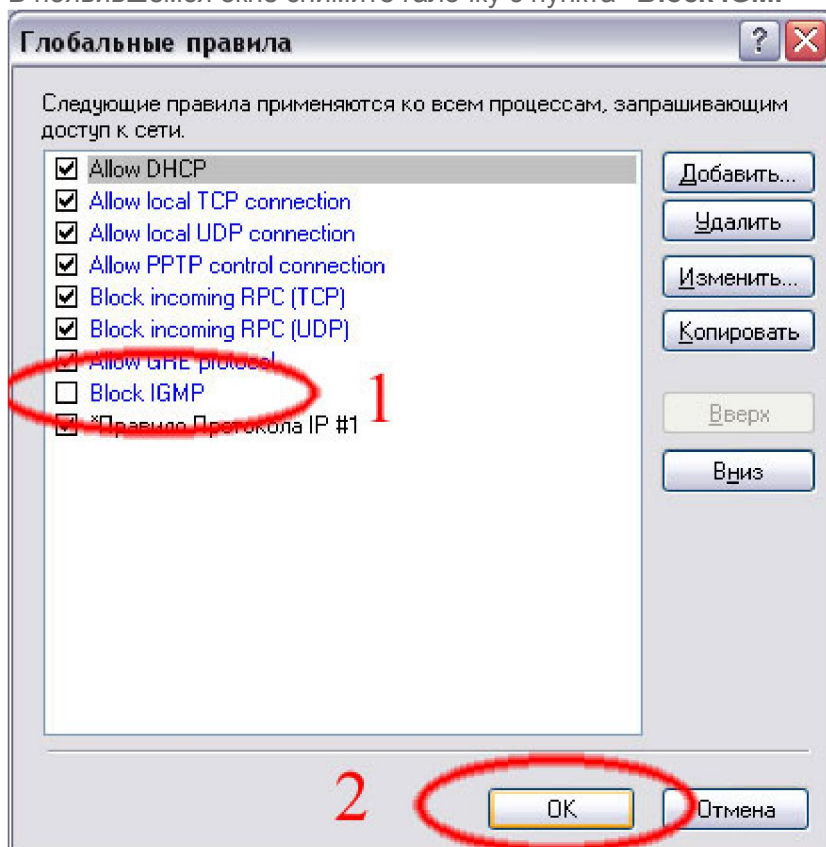
После этого, в разделе "Доверенные приложения" у вас появится запись IPTVPLAYER.EXE



5. Затем откройте закладку "Системные" и нажмите кнопку "Правила..."



6. В появившемся окне снимите галочку с пункта "Block IGMP"



Outpost Firewall 2009 (без картинок)

- Нажмите кнопку **Настройки** на верхней панели окна **Outpost**
- Перейдите в раздел **"Правила для приложений"**, нажмите кнопку **Добавить**
- Укажите путь к **IpTvPlayer.exe**, нажмите кнопку **Редактировать**, отметьте **"Разрешать все действия"**, нажмите **ОК**
- Перейдите в раздел **"Сетевые правила"**, нажмите кнопку **"Системные правила"**, перейдите во вкладку **"Низкоуровневые правила"**
- Снимите галочку с правила **Block IGMP**
- Создайте правило **"Где протокол IP и IP-протокол IGMP. Разрешить эти данные"**