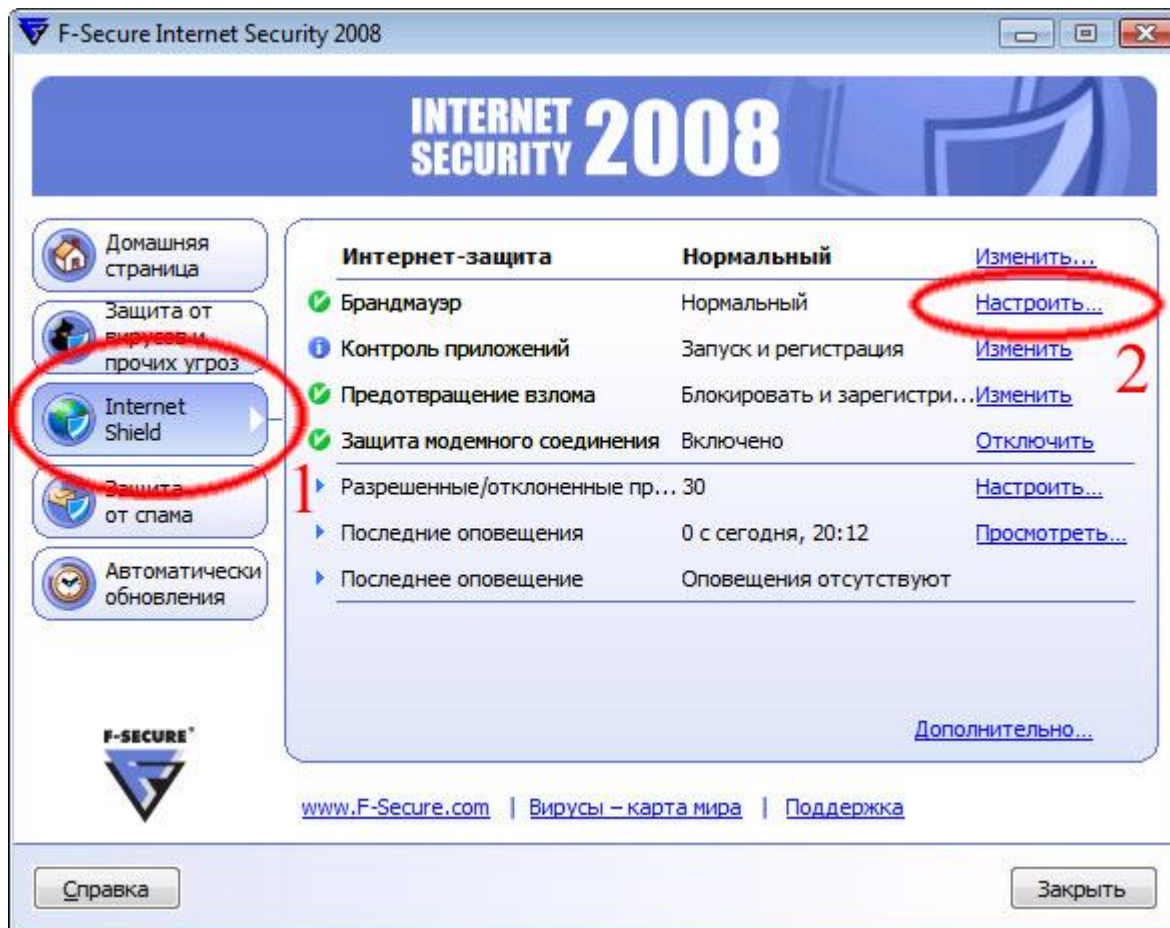
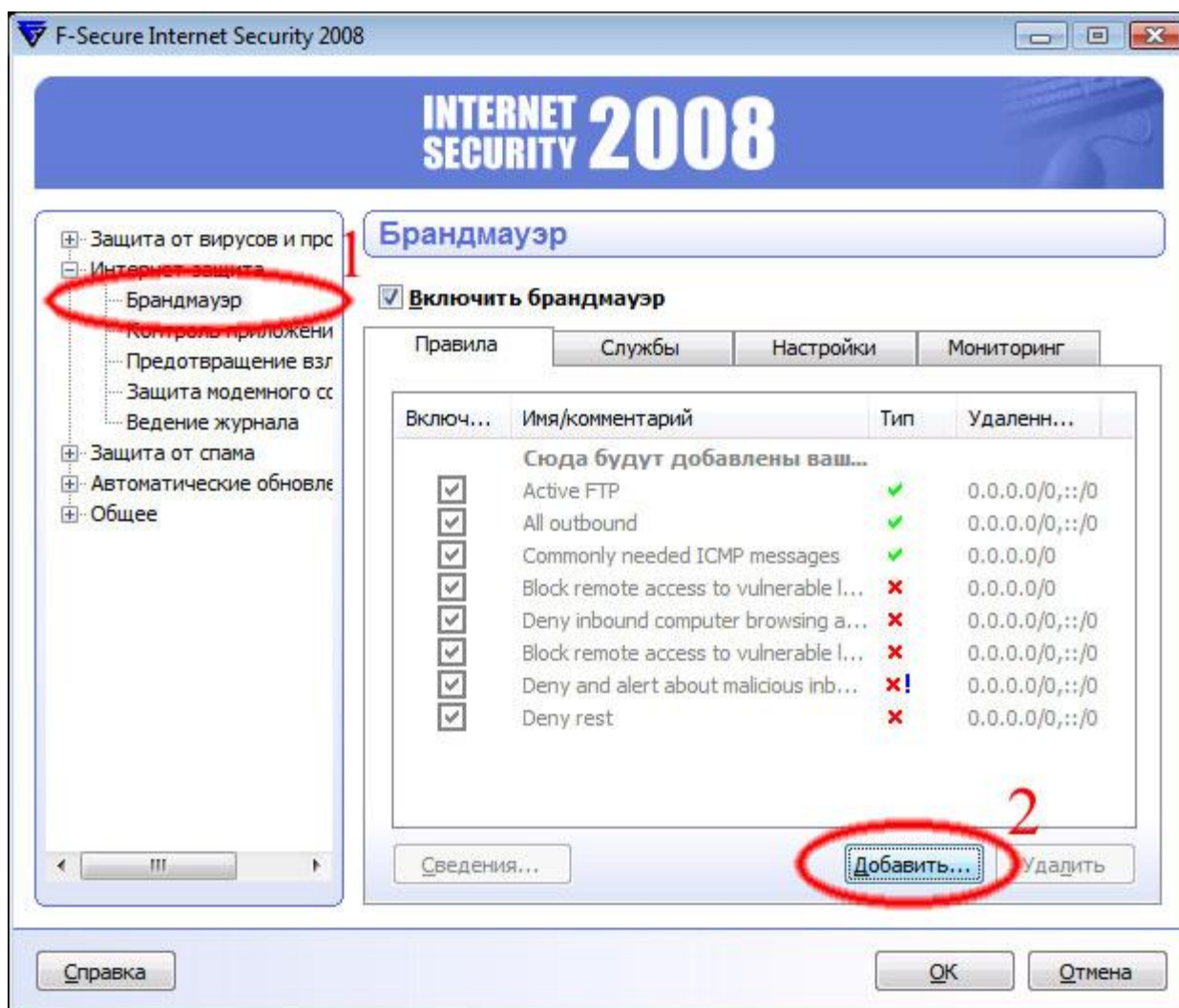


Проблема заключается в том что при настройках по умолчанию F-Secure Internet Security 2008 блокирует входящие IGMP запросы, которые необходимы для нормальной работы IPTV. Решение данной проблемы укладывается в 7 простых шагов. Итак...

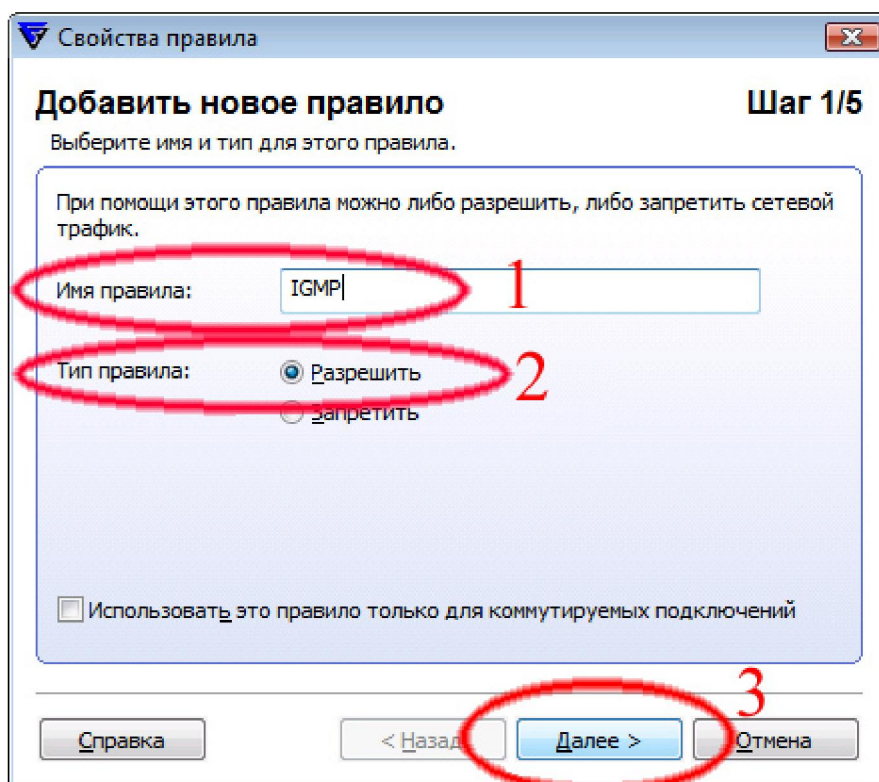
1. Откройте программу F-Secure Internet Security 2008
Выберите раздел **"Internet Shield"** Нажмите на надпись **"Настроить..."** напротив **"Брандмауэр"**



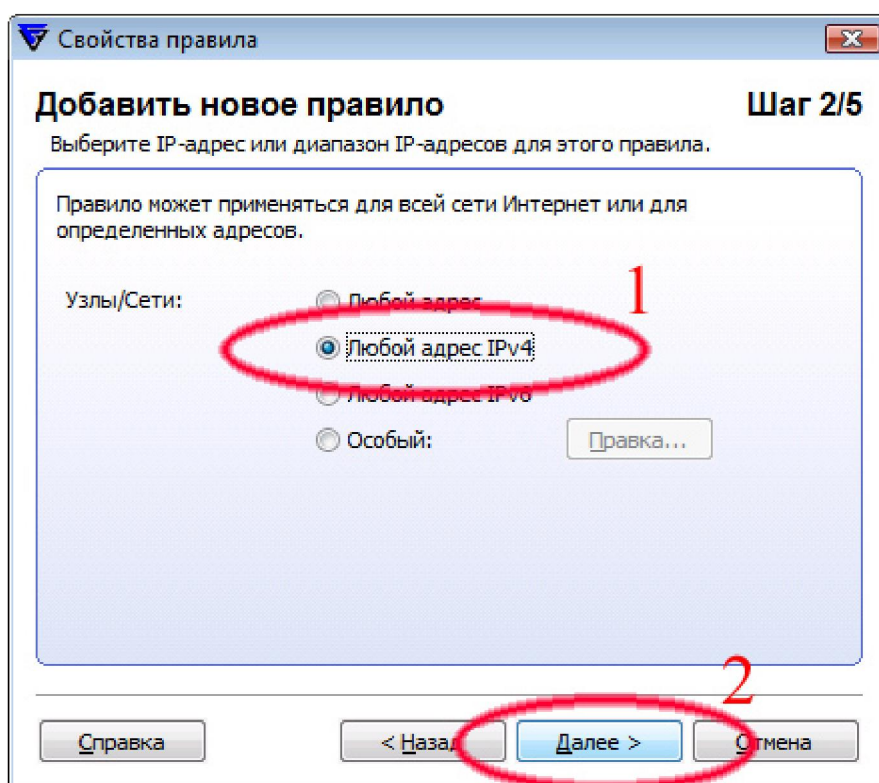
2. В появившемся окне, в меню находящемся в левой половине окна, раскройте раздел **"Интернет защита"** и выберите пункт **"Брандмауэр"**, затем нажмите на кнопку **"Добавить..."** находящуюся в нижнем правом углу окна.



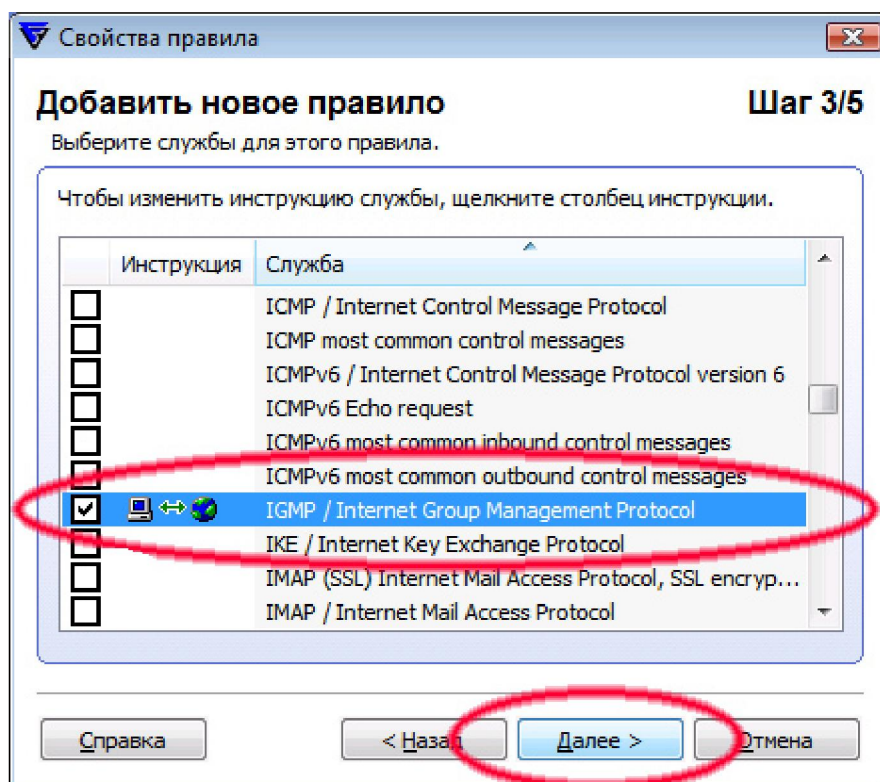
3. В появившемся окне "Добавить новое правило", в поле "Имя правила" введите IGMP и в поле "Тип правила", выберите "Разрешить". Затем нажмите кнопку "Далее"



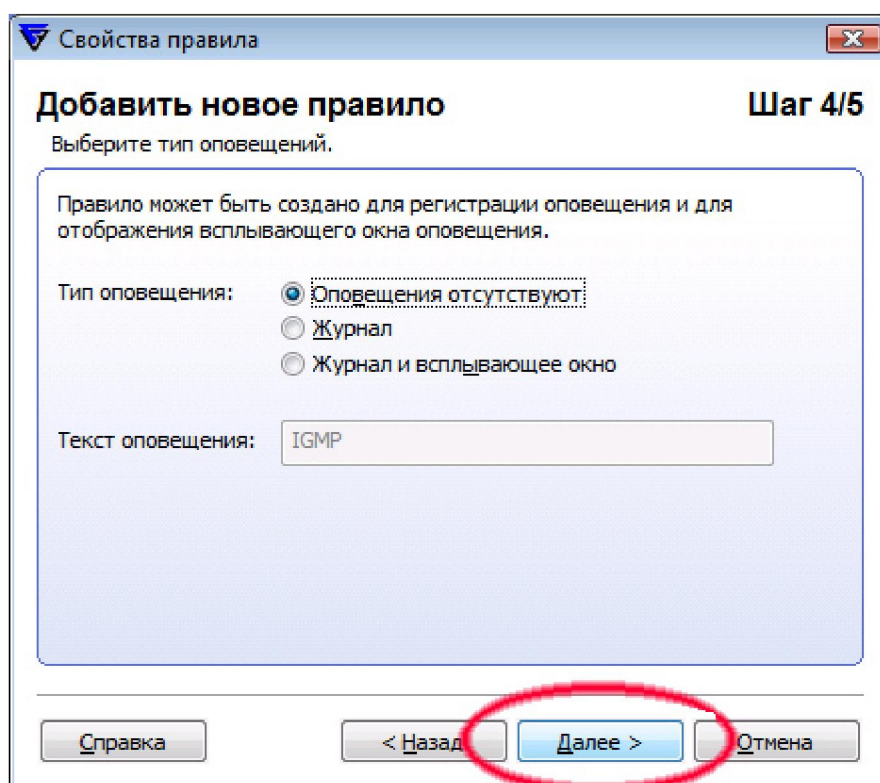
4. В поле "Узлы/сети" выберите "Любой адрес IPv4" и нажмите кнопку "Далее"



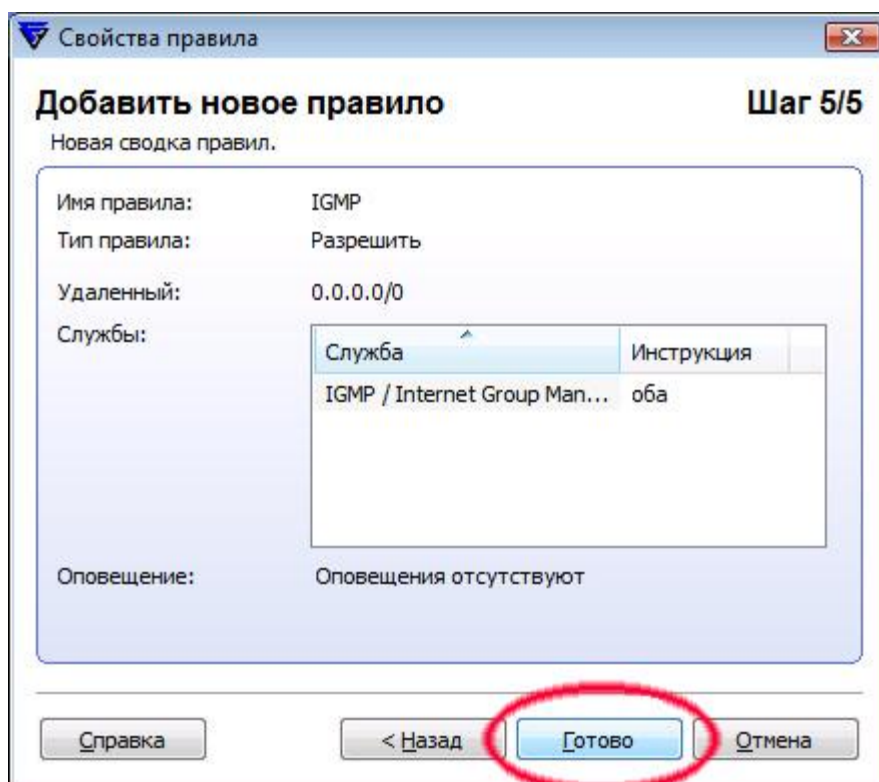
5. Теперь, в столбце "Служба" найдите "IGMP / Internet Group Management Protocol" и поставьте напротив него галочку, после этого нажмите кнопку "Далее".



6. В разделе "Тип оповещения" выберите "Оповещения отсутствуют" и нажмите кнопку "Далее"



7. Нажмите кнопку "Готово".



Все, теперь вы настроили ваш F-Secure Internet Security 2008 и можете смотреть цифровое телевидение.