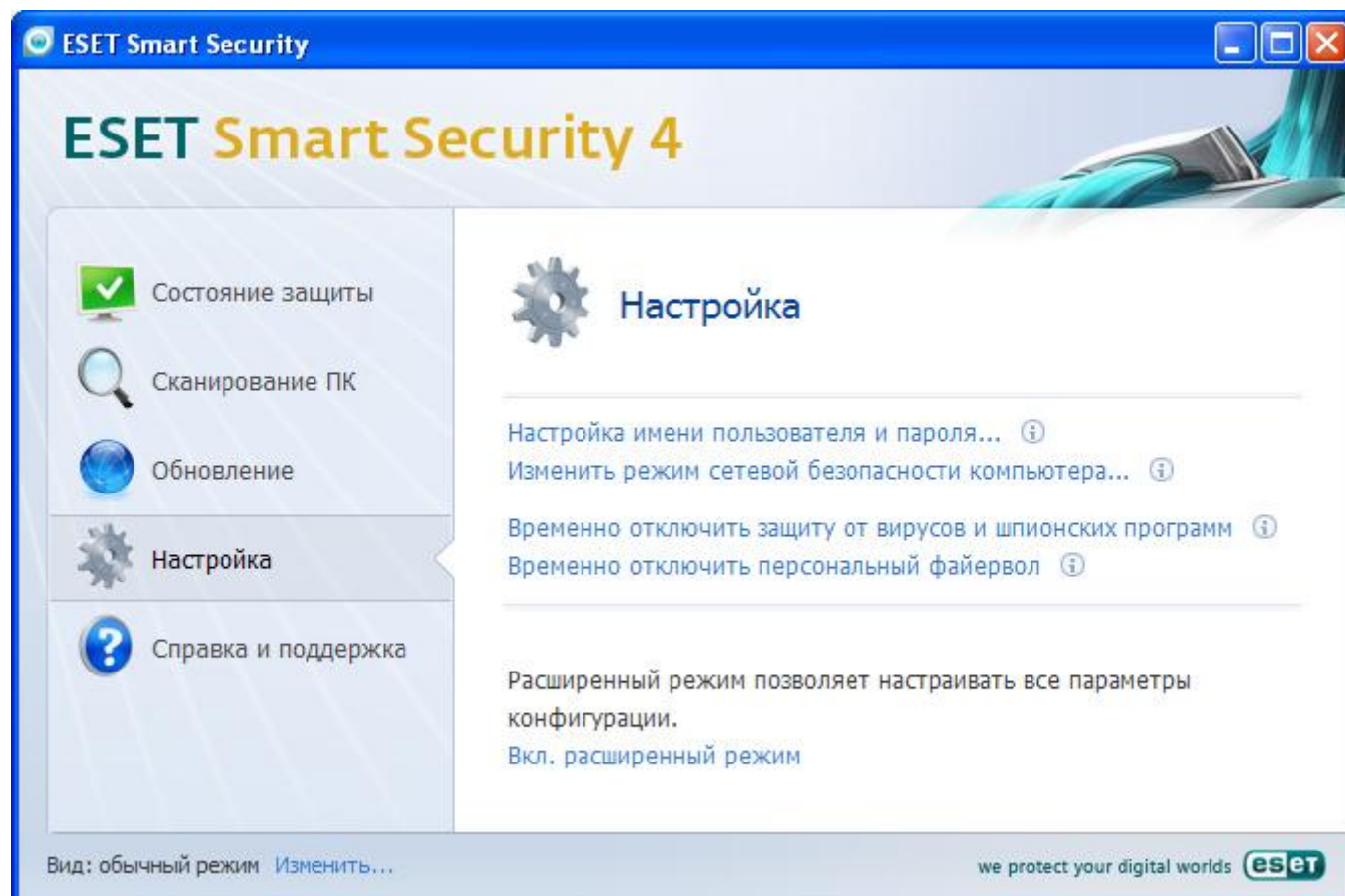


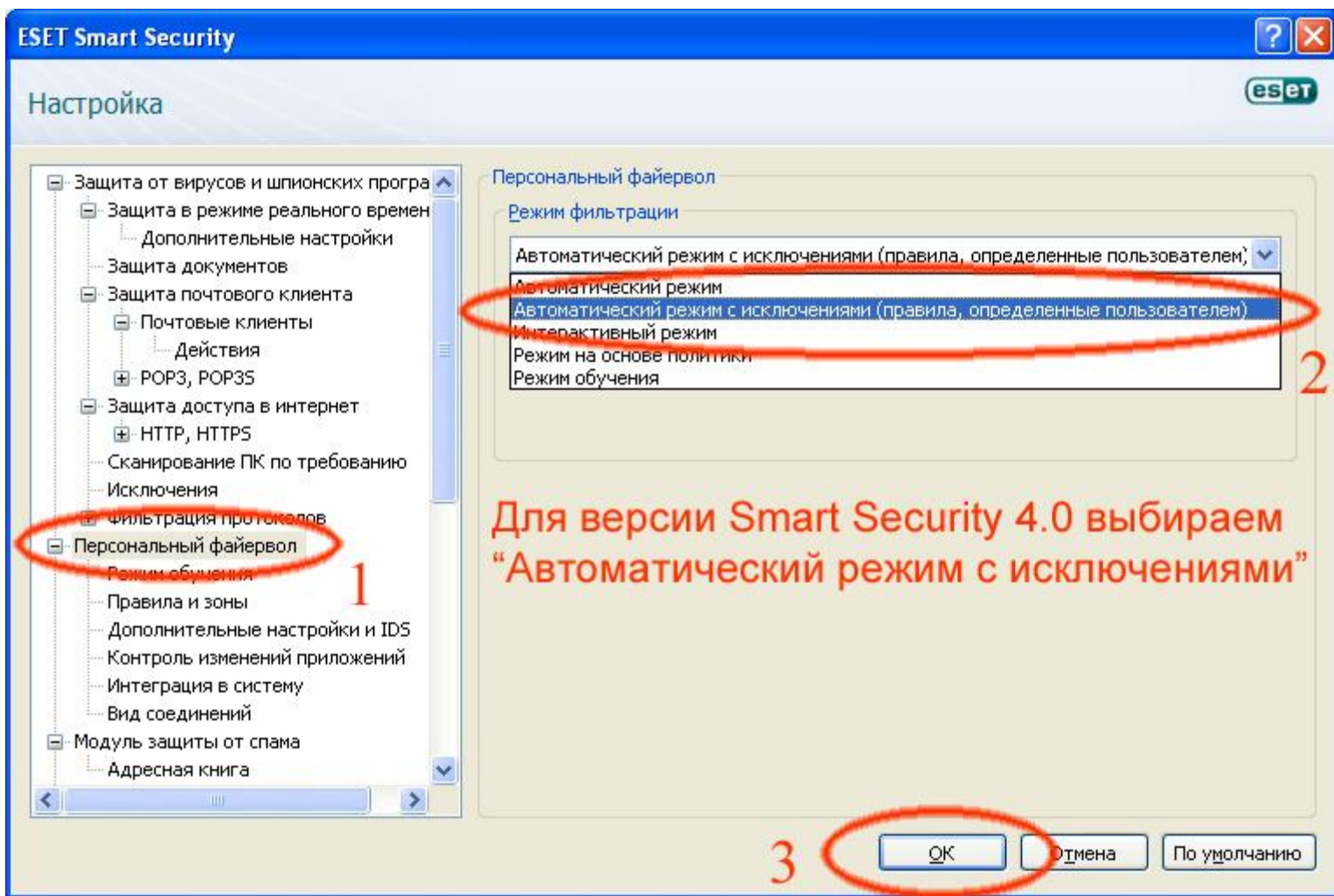
Настройка Eset Smart Security v3.0 и v4.0 для работы цифрового телевидения и DC++

Откройте ESET Smart Security



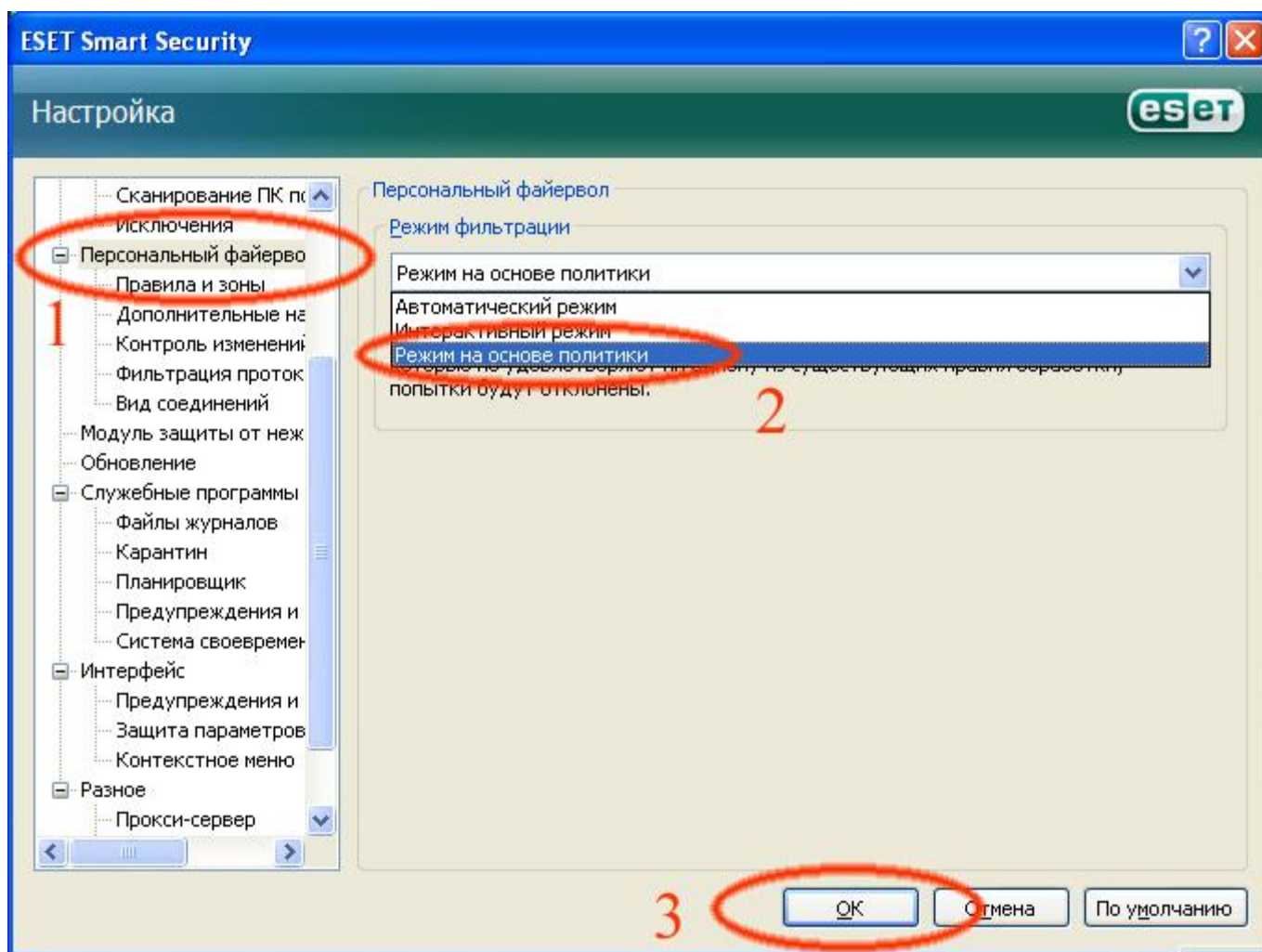
Нажмите кнопку **F5**.

В появившемся окне, в **левой** колонке выберите раздел "**Персональный фаервол**", затем в правой части окна выберите "**Автоматический режим с исключениями**" (Для версии SmartSecurity 3.0 выберите режим "**Режим на основе политики**"). После этого нажмите кнопку "**ОК**" и после закрытия окна снова нажмите кнопку **F5**.



Для версии Smart Security 4.0 выбираем "Автоматический режим с исключениями"

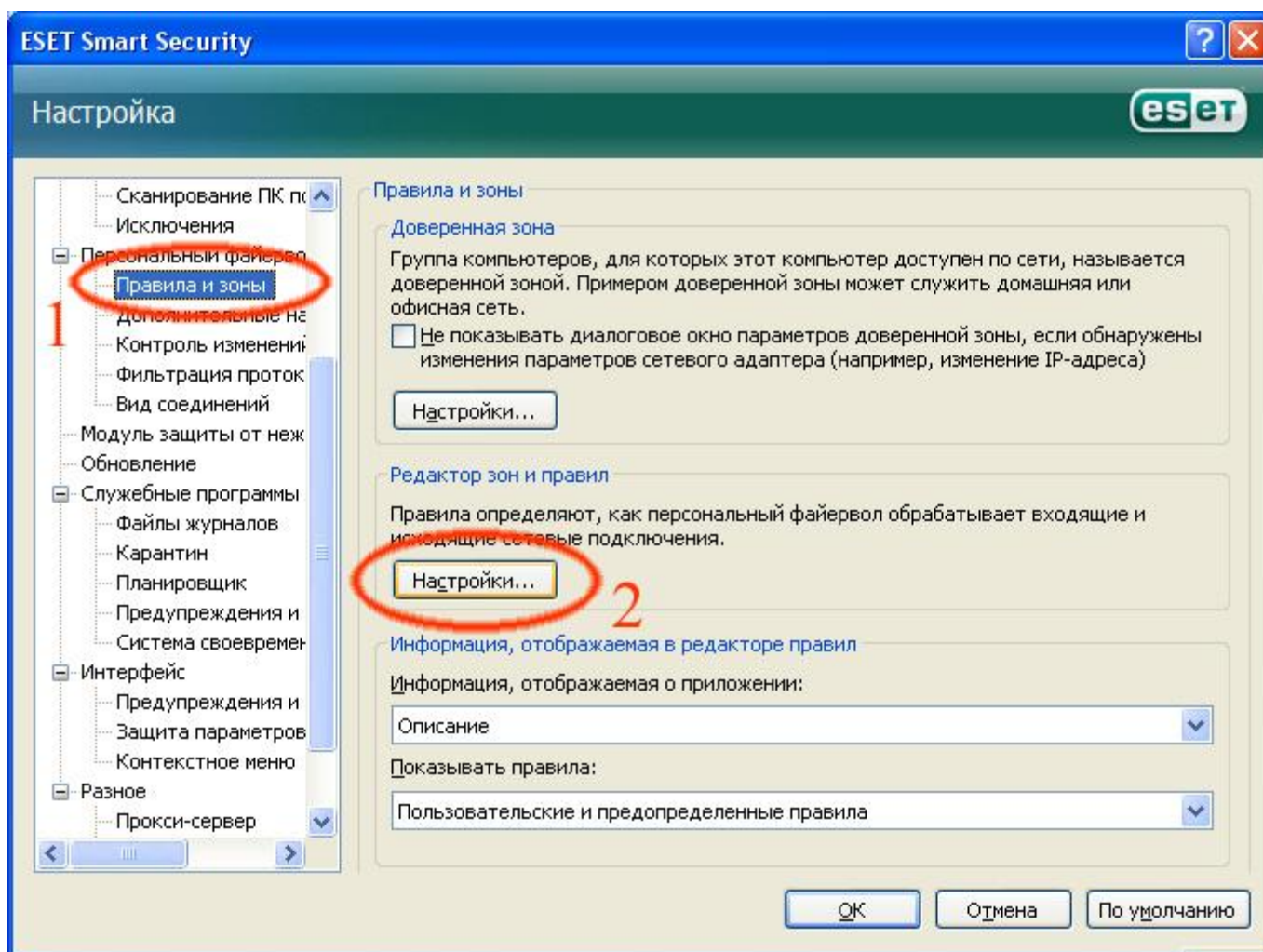
Для ESET Smart Security версии 3.0 выберите режим "Режим на основе политики"



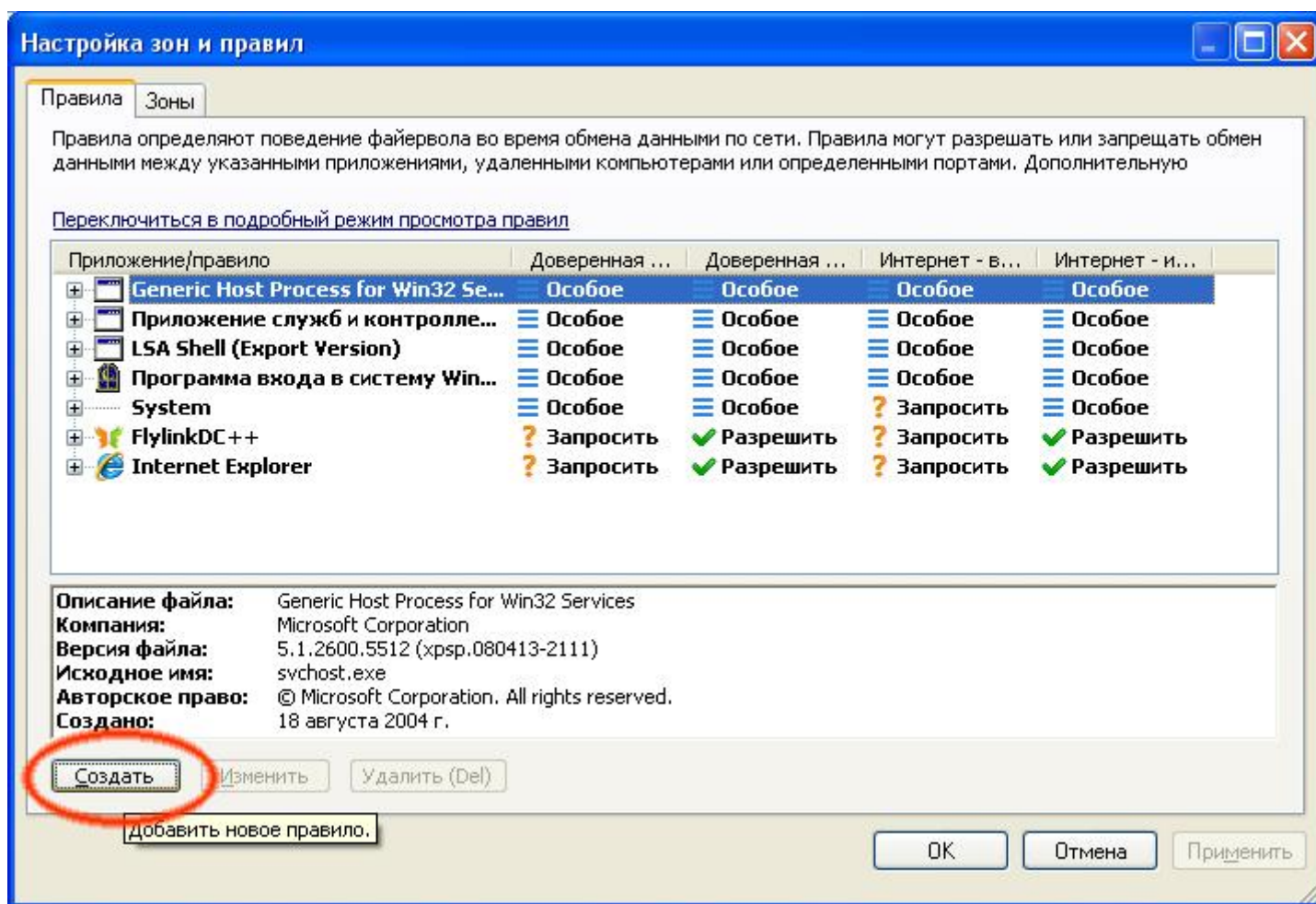
После повторного нажатия клавиши F5, у Вас снова появится окно настроек.

В разделе "Персональный фаервол" выберите пункт "Правила и зоны".

В разделе "Редактор зон и правил" нажмите кнопку "Настройки..." (Это вторая кнопка "Настройки" в этом окне.)



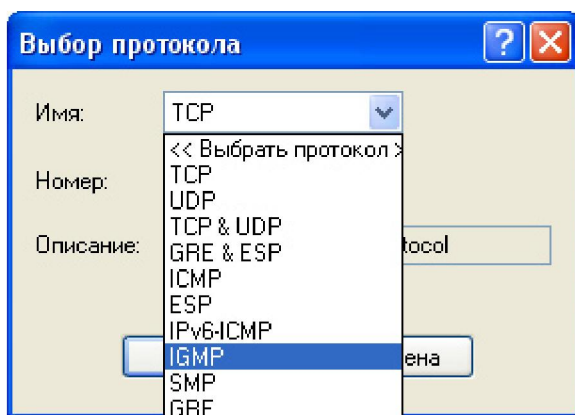
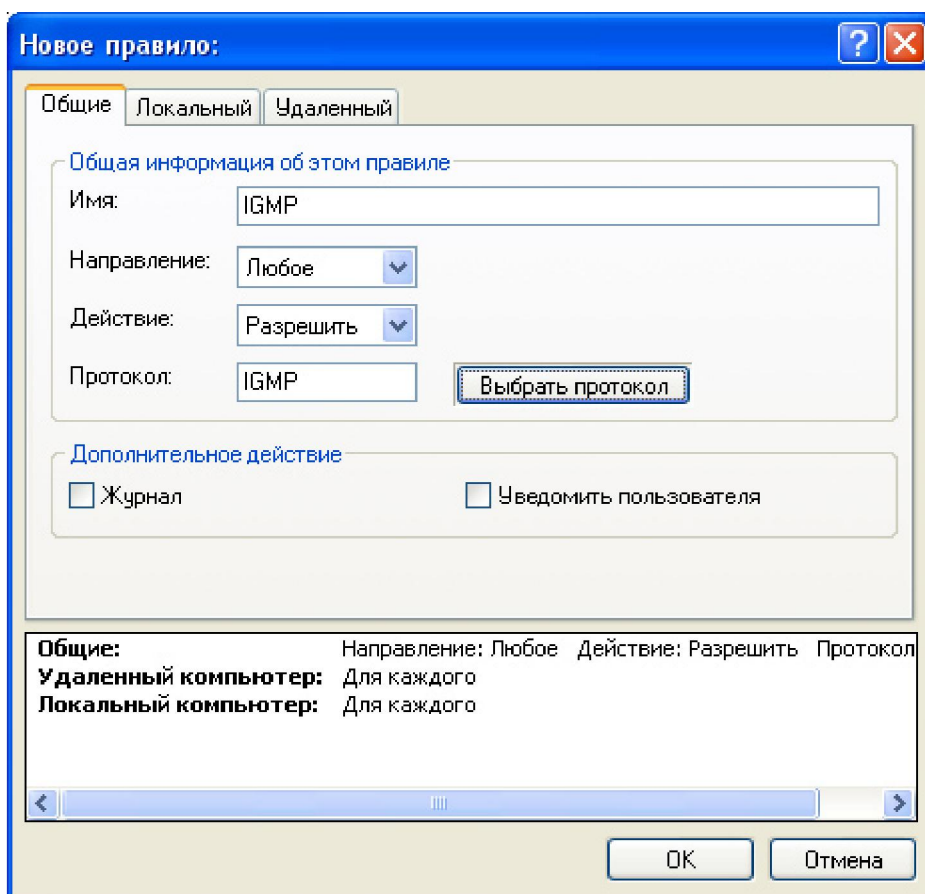
В появившемся окне, внизу, нажмите кнопку "Создать".



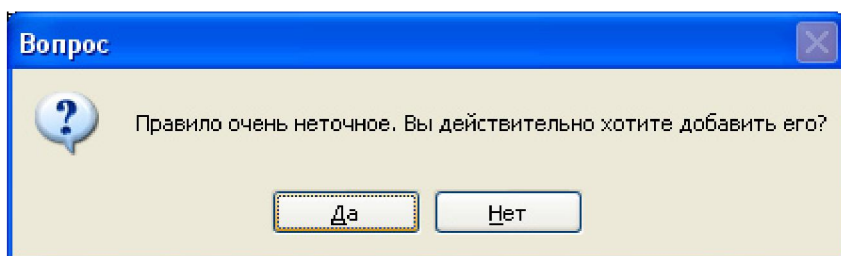
В появившемся окне "Новое правило"

- В поле "Имя" напишите **IGMP**
- В поле "Направление" выберите "Любое"
- В поле "Действие" выберите "Разрешить"
- В поле "Протокол" нажмите кнопку "Выбрать протокол..." и выберите из списка протокол **IGMP** (Не перепутайте с ICMP).

После проделанных операций нажмите кнопку "OK".



На вопрос о неточности правила отвечаем "Да"

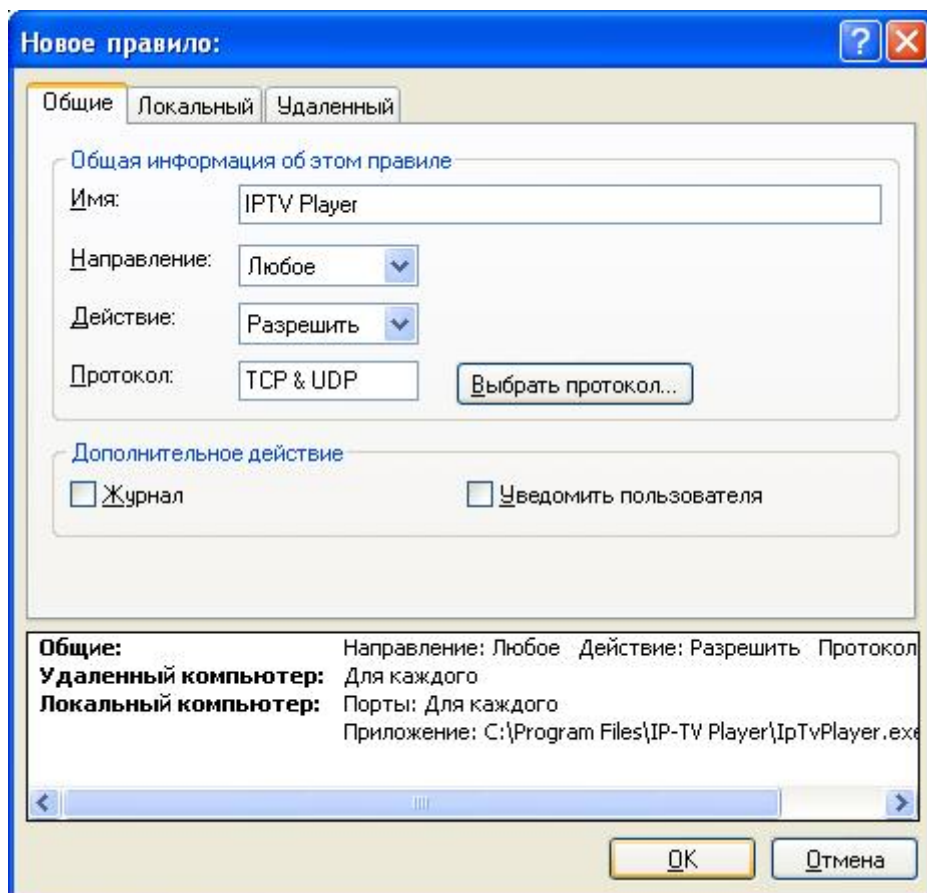


Теперь создадим правило для программы **IPTV Player**. Для этого: Сново нажимаем кнопку "Создать".

В появившемся окне "Новое правило"

- В поле "Имя" напишите "IPTV Player"

- В поле "Направление" выберите "Любое"
- В поле "Действие" выберите "Разрешить"
- В поле "Протокол" нажмите кнопку "Выбрать протокол..." и выберите из списка протокол "TCP & UDP".

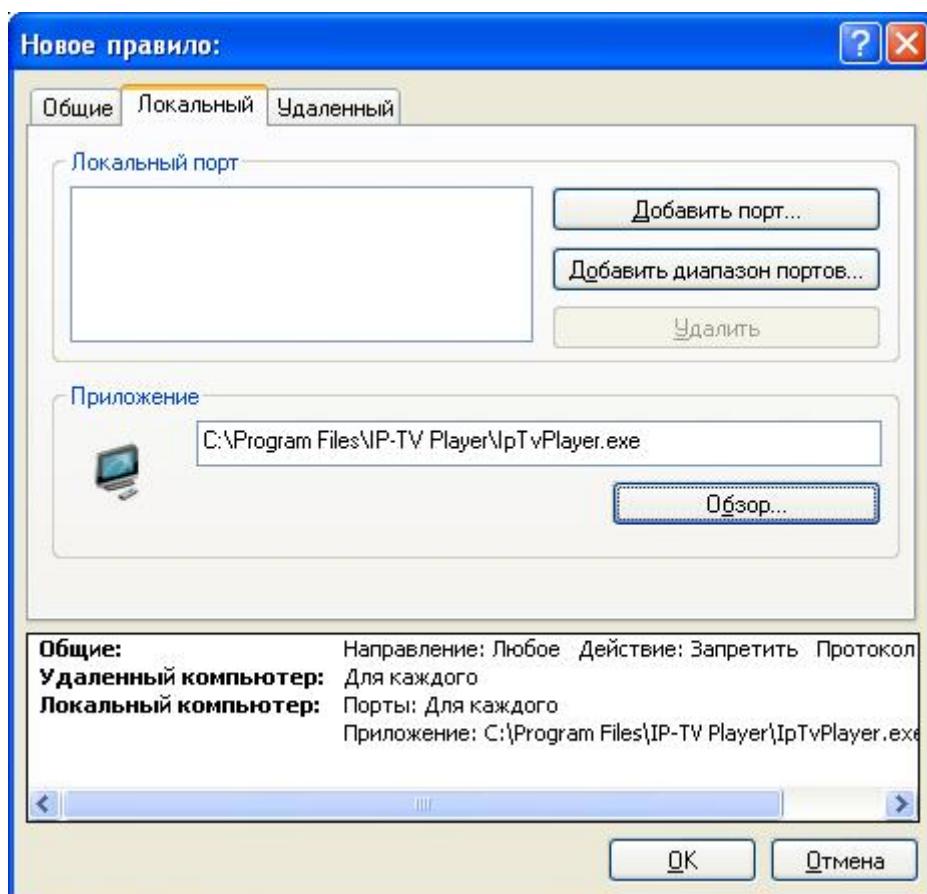


Теперь откройте вторую вкладку "Локальный"

Нажмите кнопку "Обзор"

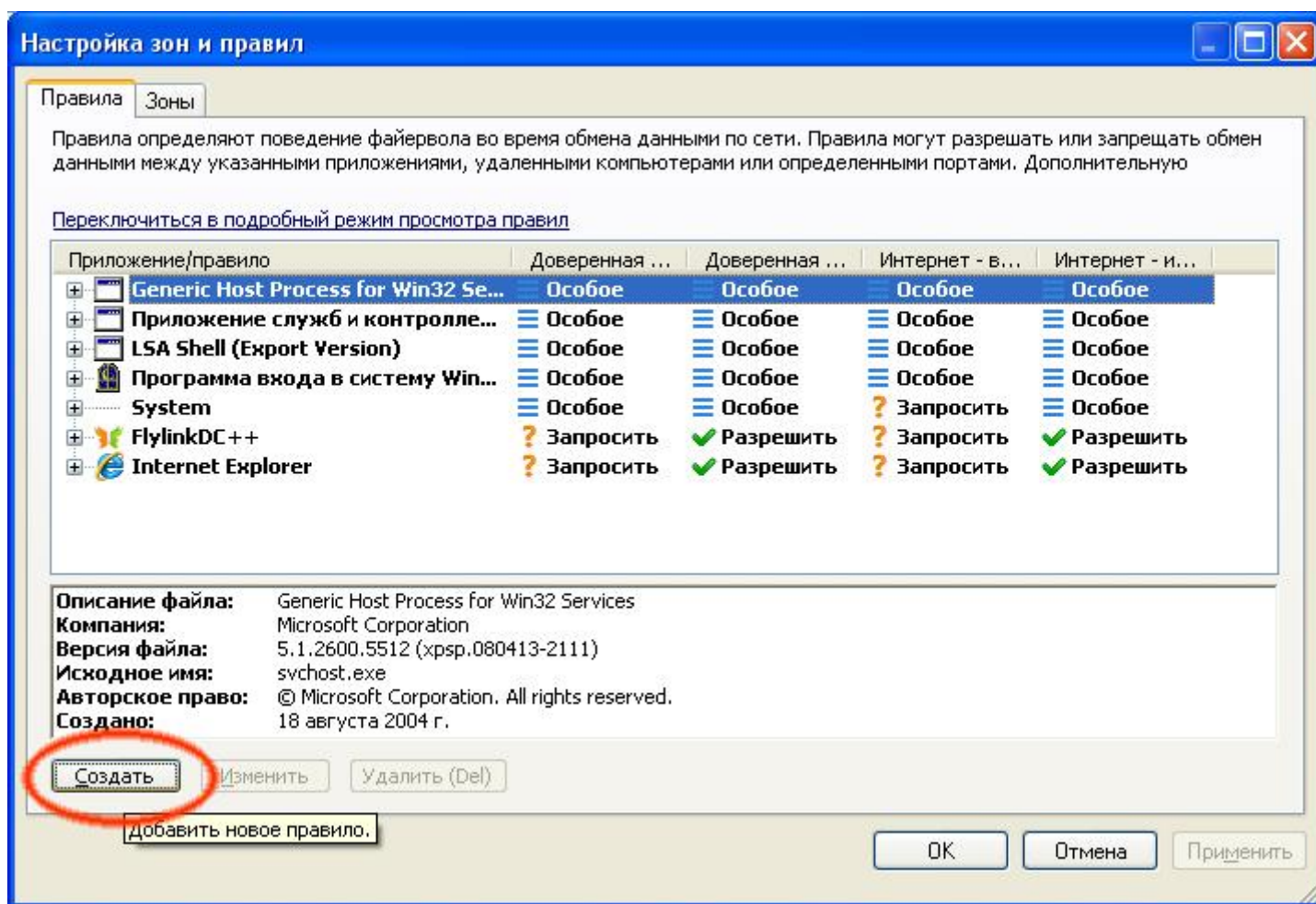
Укажите полный путь к программе **IPTV Player** (Обычно это диск C:\Program Files\IPTV Player\IpTvPlayer.exe)

Нажмите кнопку **OK**, затем еще раз **OK**.



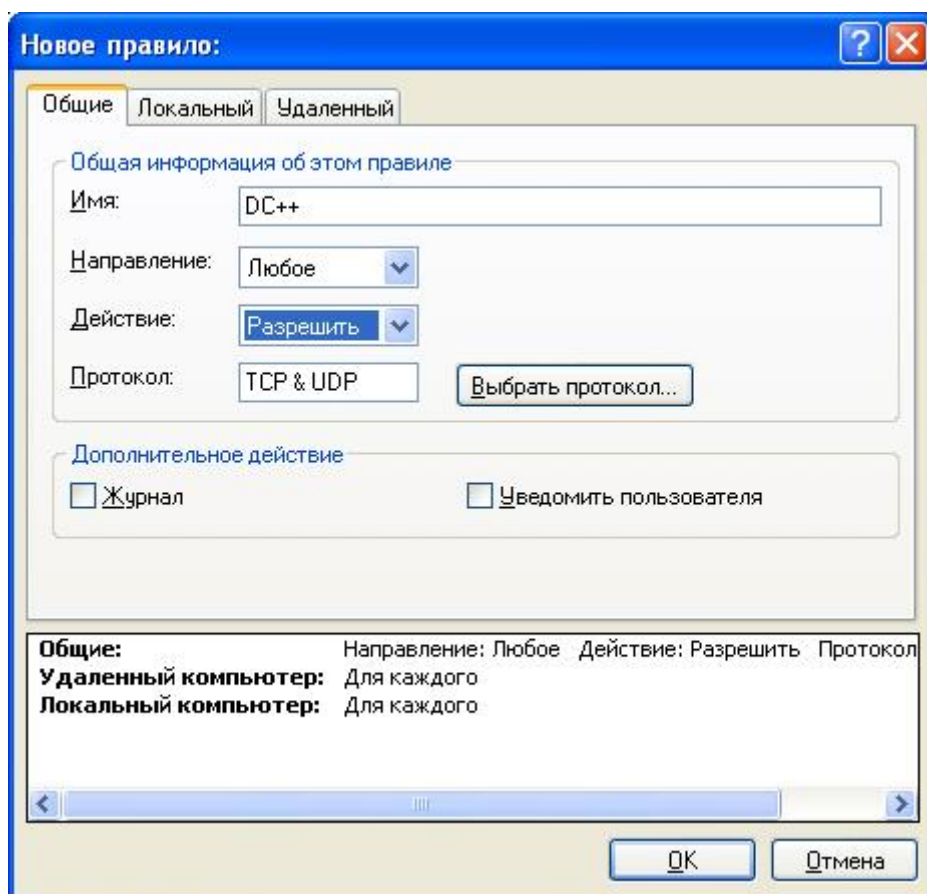
Все. Ваш **Eset Smart Security** настроен для просмотра IPTV с помощью **IPTV Player**.

Теперь чтобы у вас правильно работала файлобменная сеть DC++ вам нужно создать еще одно правило. Создадим правило для программы **IPTV Player**. Для этого: Сново нажимаем кнопку "**Создать**".



В появившемся окне "Новое правило"

- В поле "Имя" напишите "DC++"
- В поле "Направление" выберите "Любое"
- В поле "Действие" выберите "Разрешить"
- В поле "Протокол" нажмите кнопку "Выбрать протокол..." и выберите из списка протокол "TCP & UDP".



Теперь откройте вторую вкладку "Локальный"

Нажмите кнопку "Обзор"

Укажите полный путь к программе **IPTV Player** (Обычно это диск C:Program FilesFlyLinkDC++FlyLinkDC++.exe)

Нажмите кнопку **OK**, затем еще раз **OK**.

