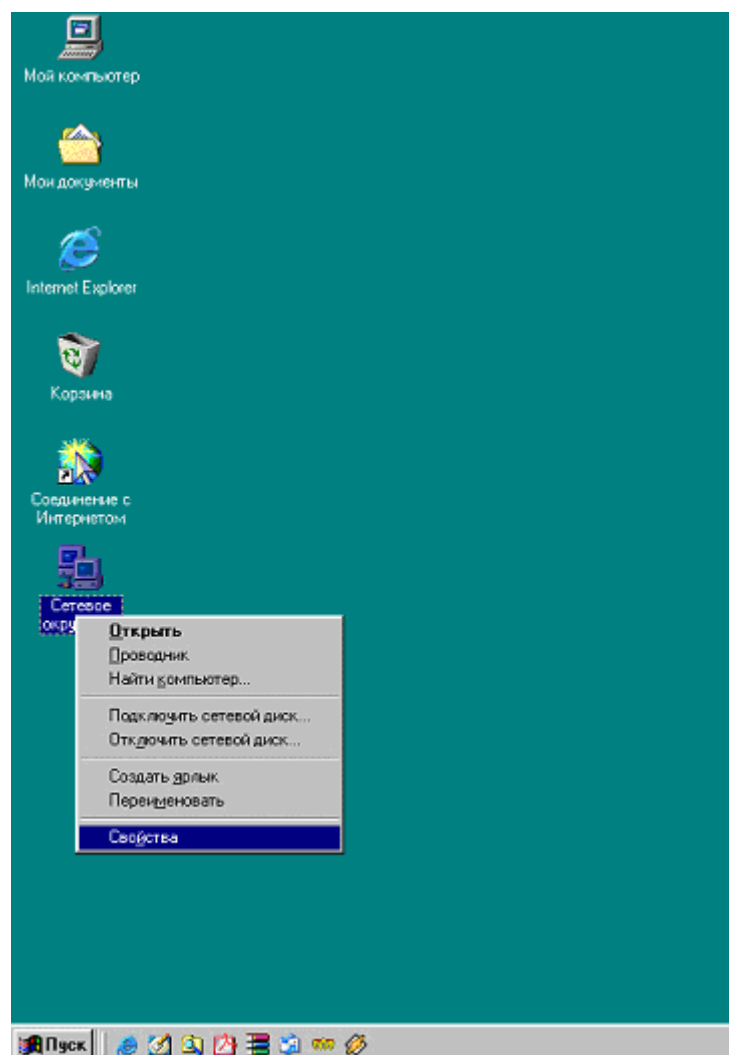


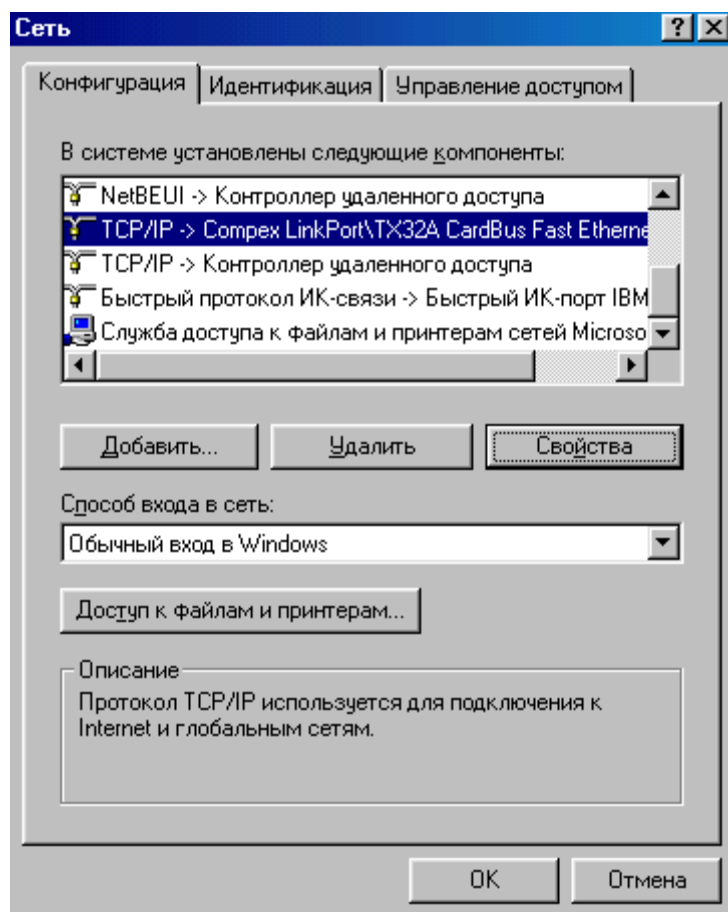
# Инструкция по настройке DNS для Windows 95/98/ME

Настроить услуги QWERTY очень просто, вы сможете сделать это самостоятельно, следуя инструкциям.

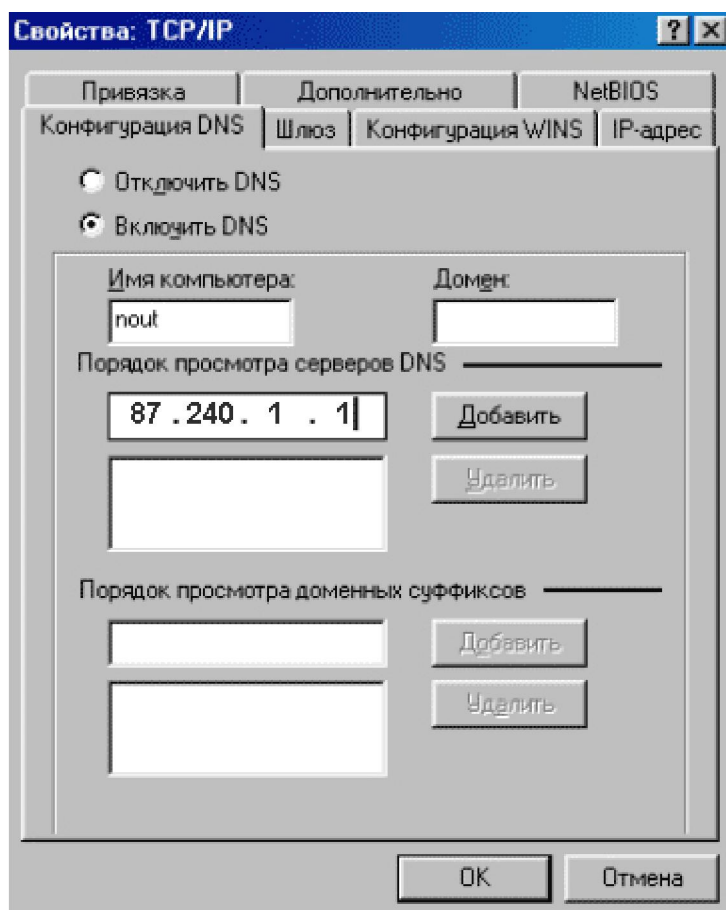
1. Щелкните правой кнопкой мыши на значке **Сетевое окружение**, в открывшемся контекстном меню выберите пункт **Свойства**:



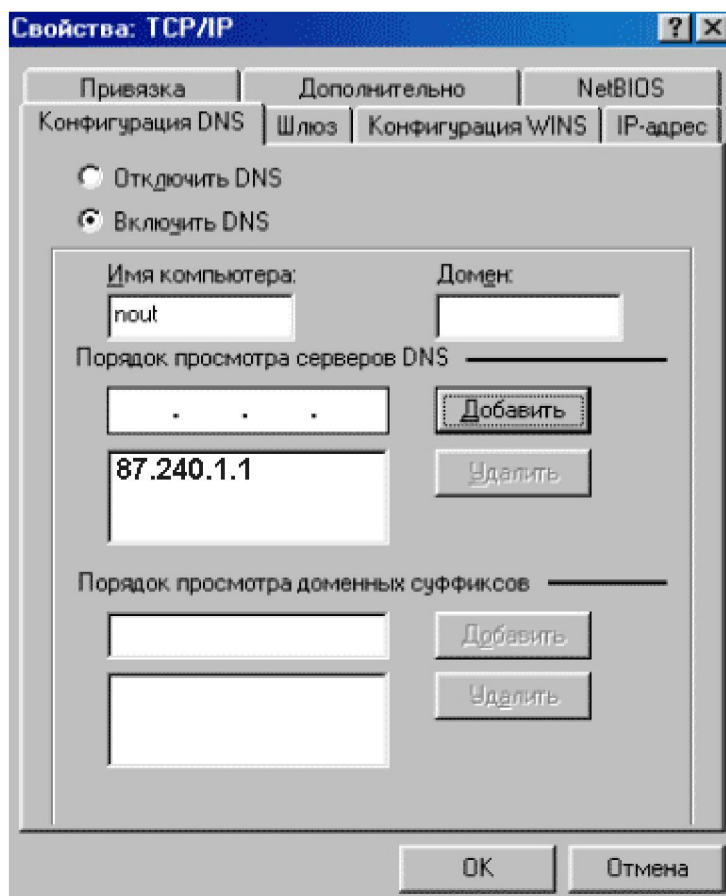
2. В открывшемся окне щелчком левой кнопки мыши выделите строку **TCP/IP -> [модель сетевой карты]** (она выделится синим цветом), и нажмите кнопку **Свойства**:



3. В новом окне поменяйте параметр **DNS** на:  
основной 87.240.1.1



4. Нажмите кнопку **Добавить**:



5. Повторите пункты 3 и 4 для ввода альтернативного **DNS**:  
альтернативный 87.240.1.2.

6. Для сохранения настроек нажмите кнопку **OK**.