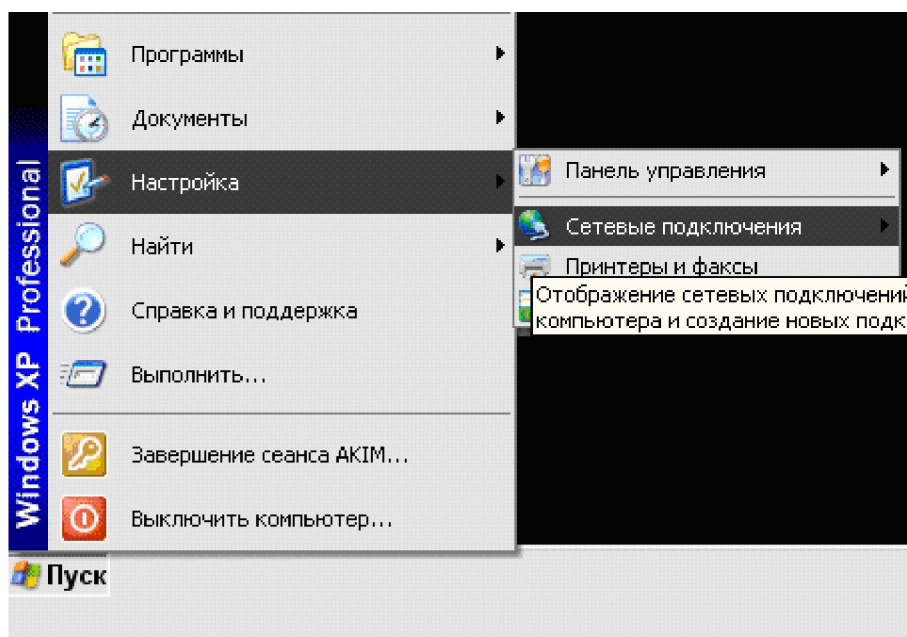


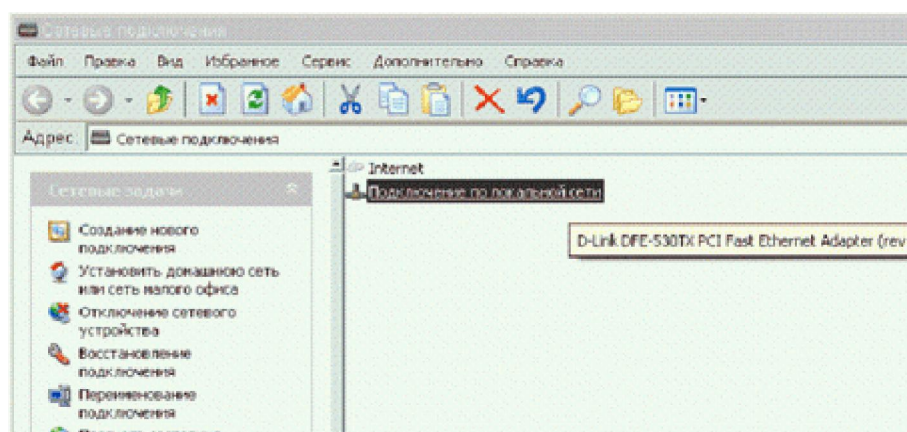
# Инструкция по настройке DNS для Windows 2000/XP

**Настроить услуги QWERTY очень просто**, вы сможете сделать это самостоятельно, следуя инструкциям.

1. Нажмите кнопку **Пуск**, далее **Настройка**

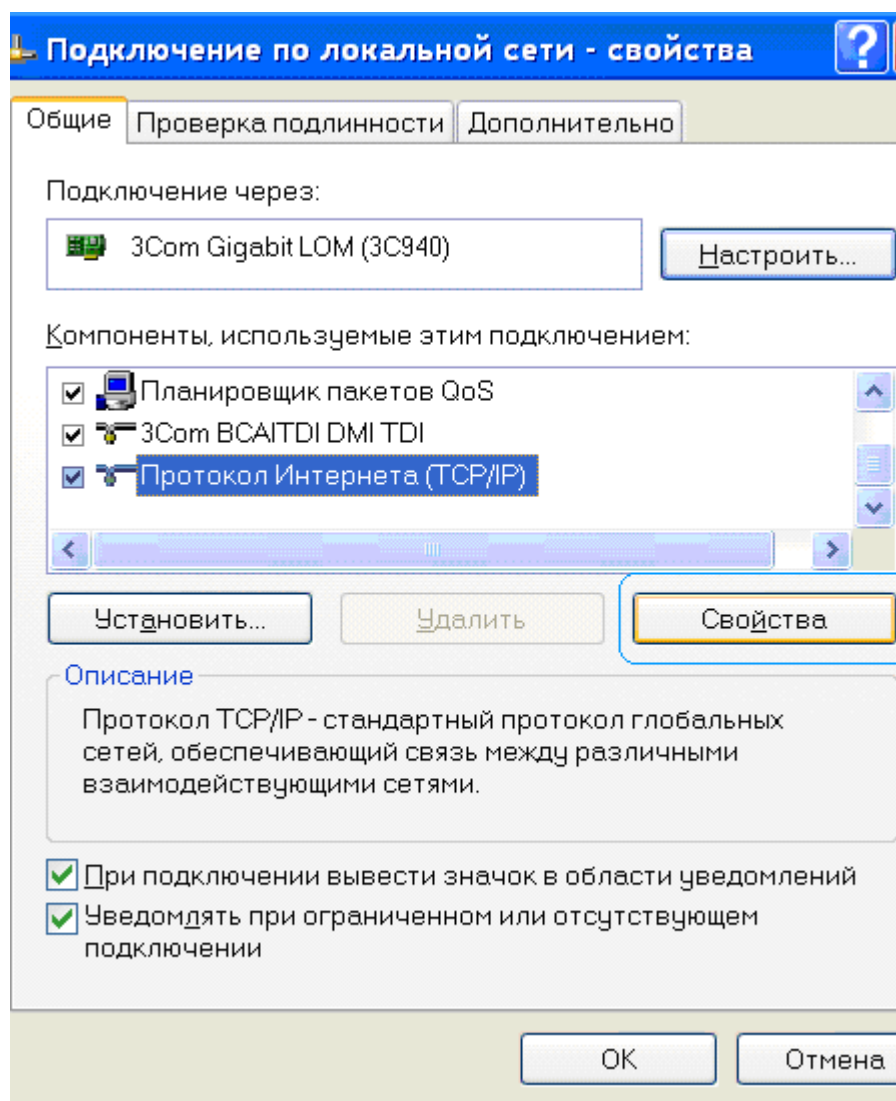


2. Откройте папку **Сетевые подключения**, найдите ярлык **Подключение по локальной сети**

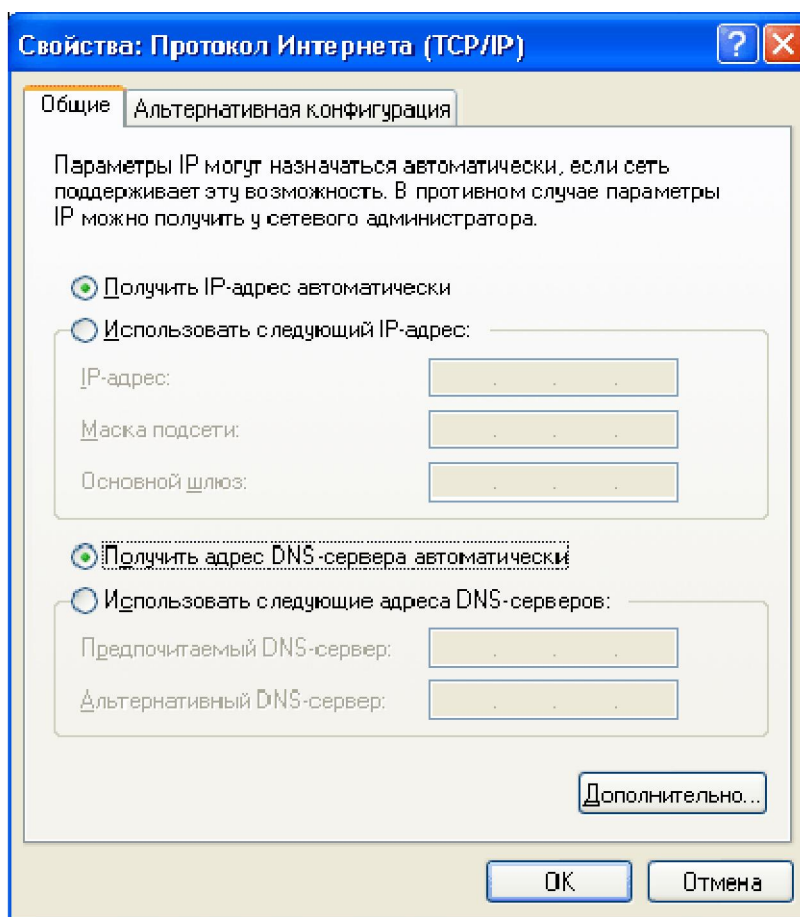


3. По щелчку правой кнопкой мыши откроется контекстное меню; выберите пункт **Свойства**

4. В открывшемся окне выделите строку **Протокол Интернета TCP/IP** (она выделится синим цветом, при этом галочка в начале строки должна стоять), и нажмите кнопку **Свойства**



5. В новом окне задайте параметры **Получить IP-адрес автоматически** и **Получить адрес DNS-сервера автоматически**.



6. Нажмите **ОК**