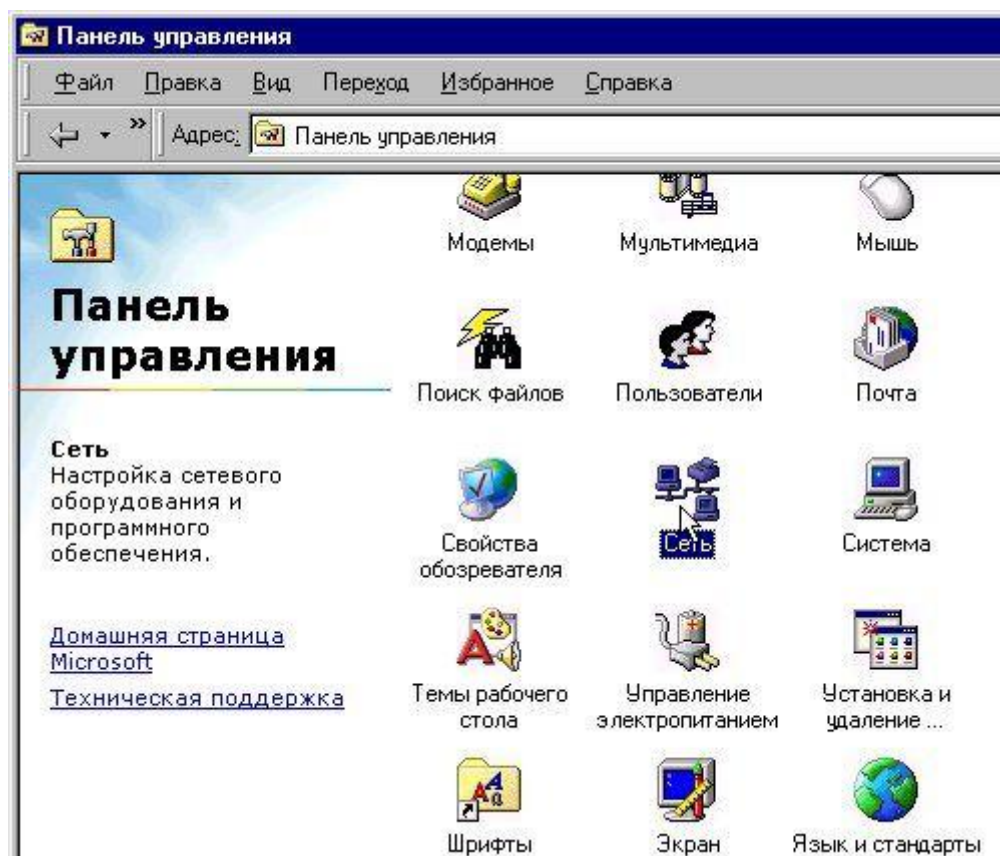


# Настройка соединения в Windows 95/98/Me/2000

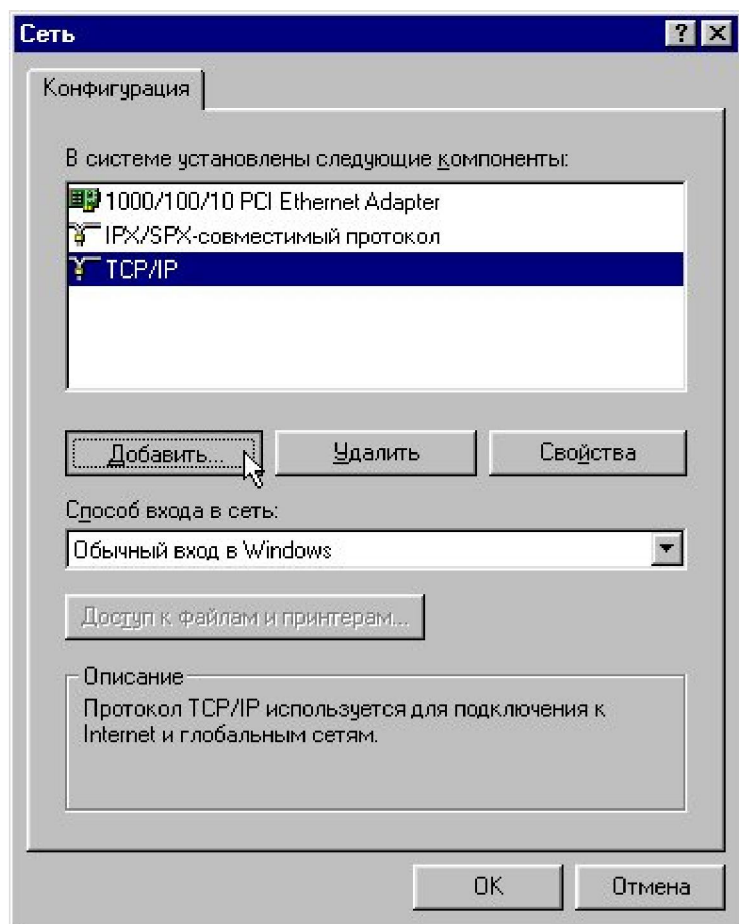
Перед началом настройки соединения убедитесь, что у вас имеется сам протокол, сохранённый на дискете или любом другом носителе.

Примечание: в операционных системах Win98/Me и Win2000 протокол RasPPPoE изначально отсутствует! Вы можете скачать его с нашего сайта (правой кнопкой мыши "Сохранить как...") или с сайта разработчика.

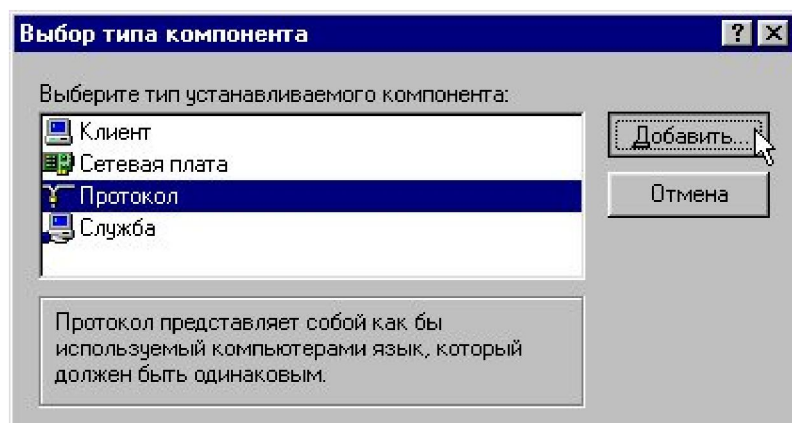
1. Для начала настройки соединения зайдите в меню ПУСК > Настройка > Панель управления и выберите «Сеть»:



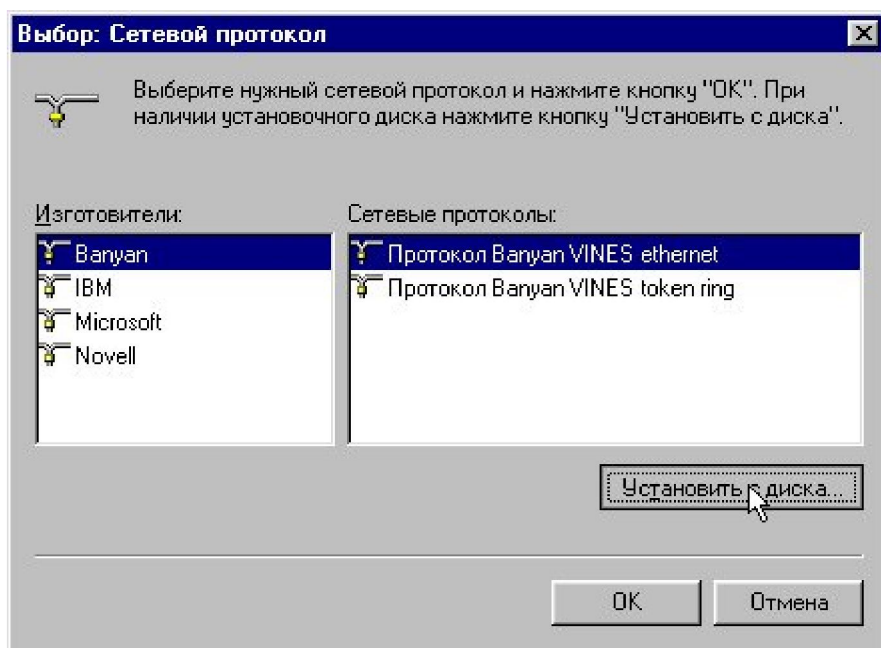
2. Затем нажмите кнопку «Добавить»:



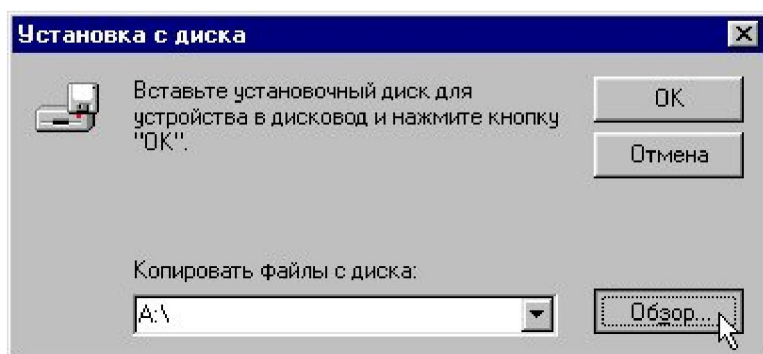
3. В появившемся окне выберите компонент «ПРОТОКОЛ» и снова нажмите кнопку «Добавить»:



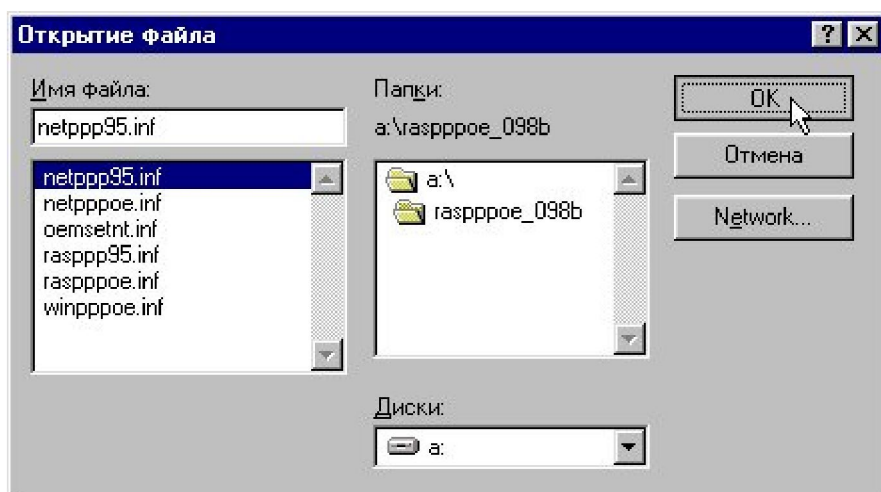
4. Затем нажмите кнопку «Установить с диска»:



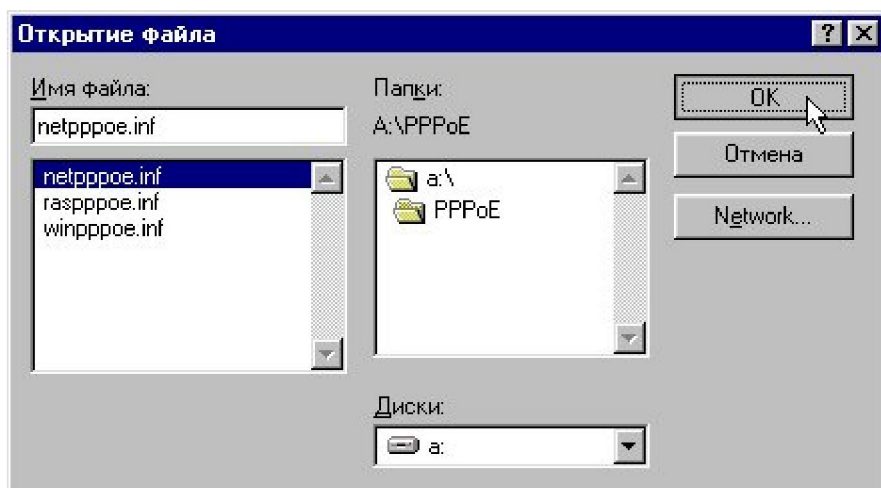
5. Далее нажмите кнопку «Обзор» для того, что бы указать размещение исходных файлов протокола:



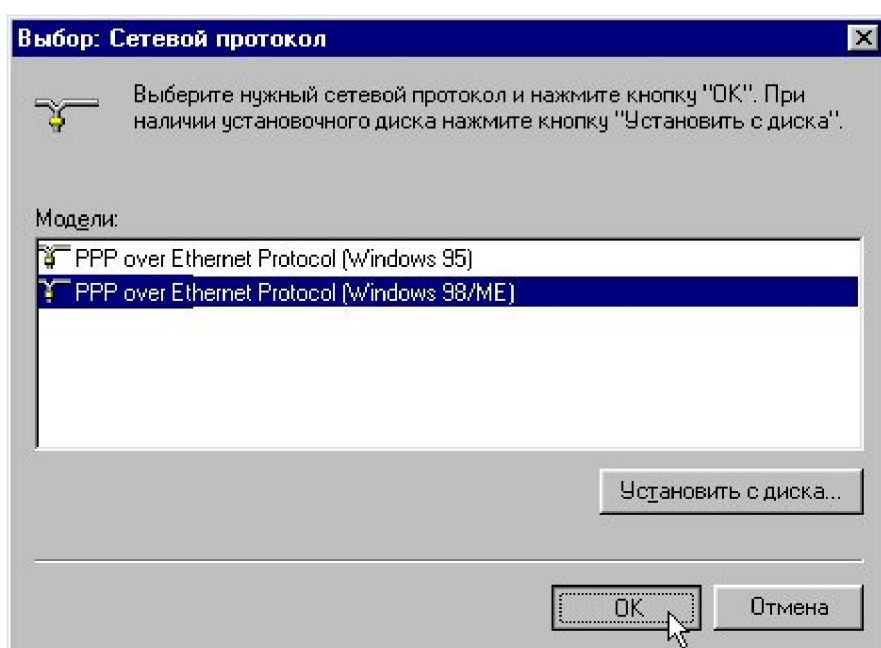
6. Если вы устанавливаете протокол в системе Windows95/98 или Me, откройте каталог с протоколом в папке rasppoe\_098b и нажмите кнопку «Ок»:



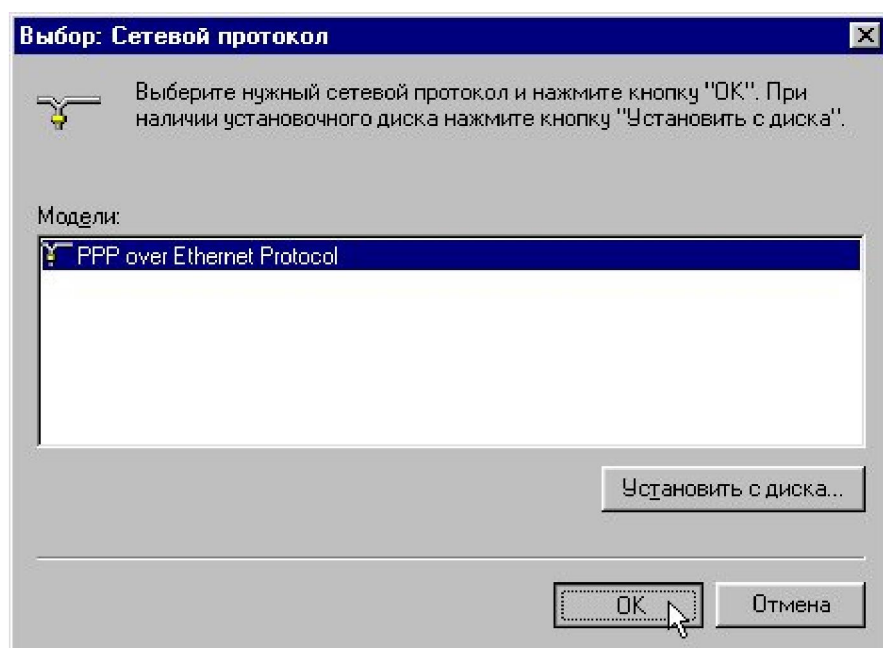
7. Если вы устанавливаете протокол в системе Windows2000, откройте папку PPPoE и нажмите кнопку «Ок»:



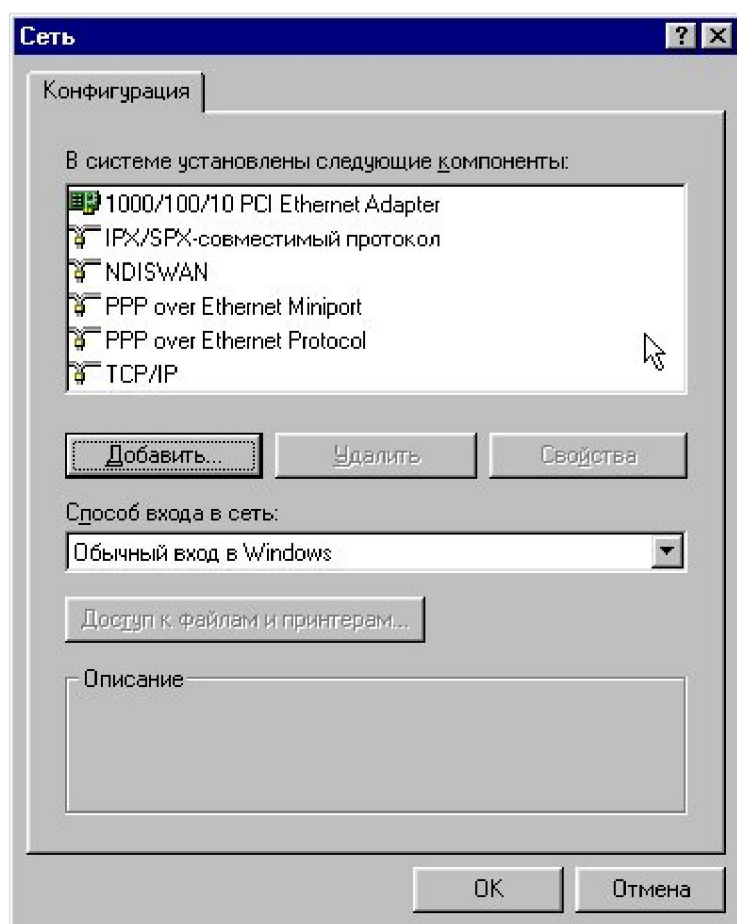
8. Затем в зависимости от вашей операционной системы выберите следующий протокол и нажмите кнопку «Ок»:



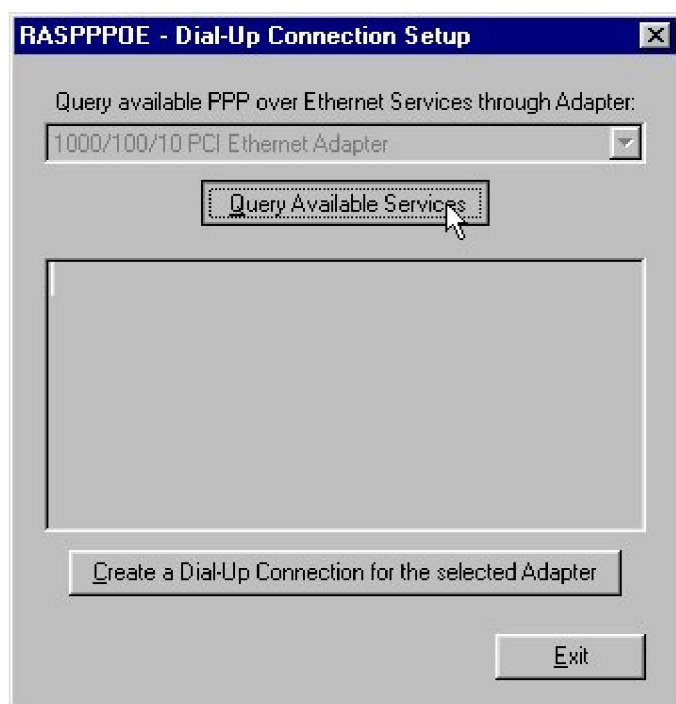
9. Если вы устанавливаете протокол в Windows2000, то появится следующее окно:



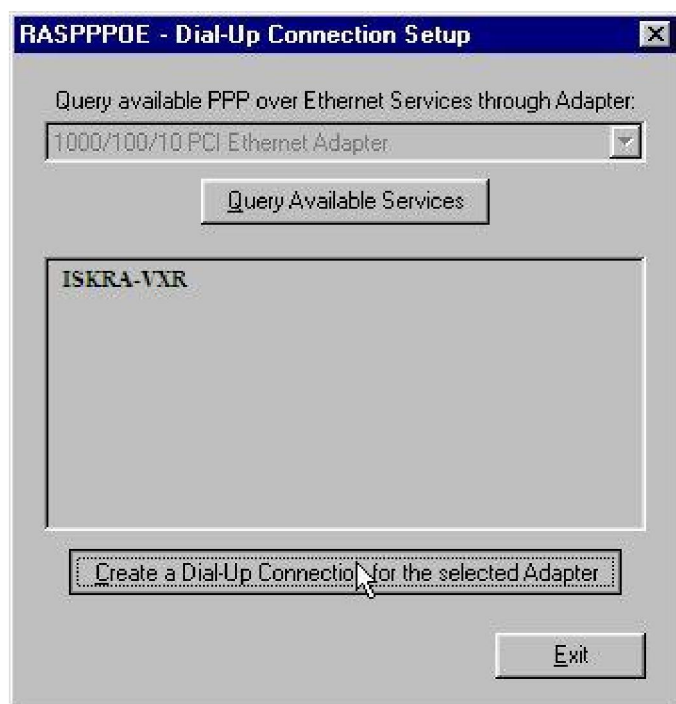
10. Затем в свойствах сети должны прибавиться несколько дополнительных компонентов, это говорит о том, что протокол установлен. Нажмите кнопку «Ок» и перезагрузите компьютер, если это потребует система.



11. Для окончательной настройки соединения зайдите в папку PPPoE или gasppro\_e\_098b в зависимости от операционной системы, в которой вы работаете. Там вы найдёте файл gasppro\_e.exe, запустите его и нажмите кнопку «Query Available Services» для того, чтобы программа нашла наш сервер.



12. Если через некоторое время вы увидите надпись ISKRA-VXR, значит соединение с сервером выполнено успешно! Теперь осталось только создать ярлык подключения на рабочем столе нажав на нижнюю кнопку «Create a Dial-Up Connections for the selected Adapter». Если программа не выдала никаких ошибок, можно нажать кнопку «Exit»



Теперь у вас на рабочем столе появилась иконка, через которую вы можете заходить в сеть, используя свой логин и пароль или демонстрационный вход, используя

login: demo

password: demo.

При отрицательном балансе счета для просмотра данных личного кабинета для входа в сеть (создания нового соединения для подключения к Интернет) используйте логин **demo**, пароль **demo**.