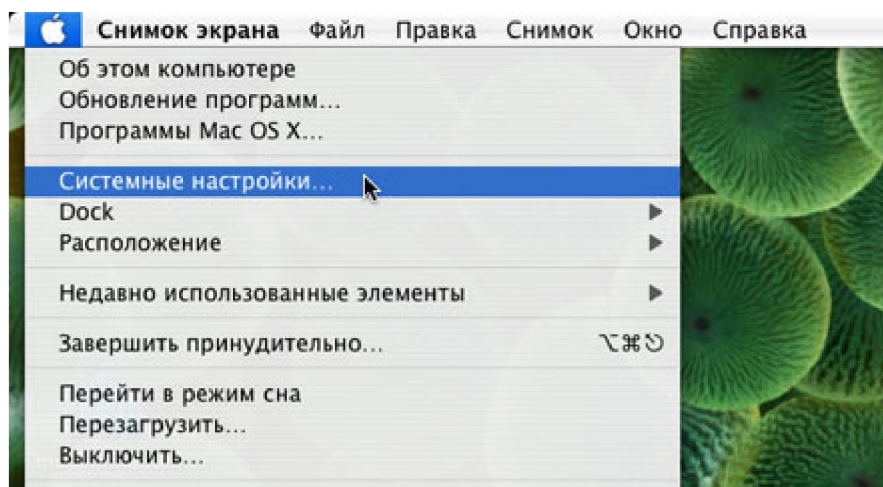
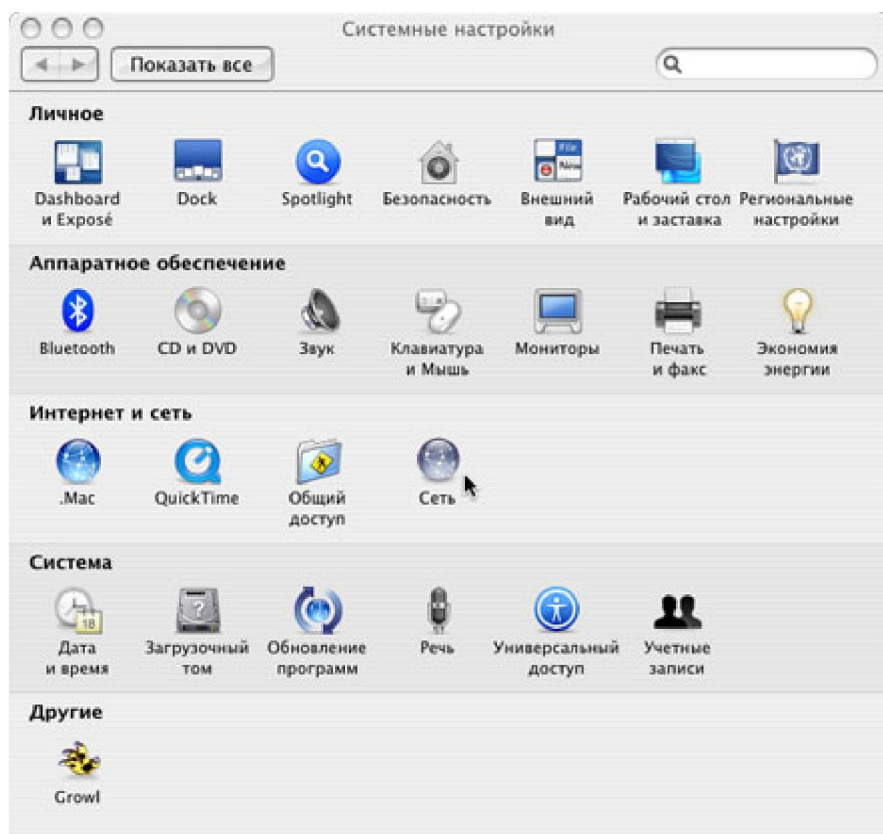


Настройка соединения в Mac OS X

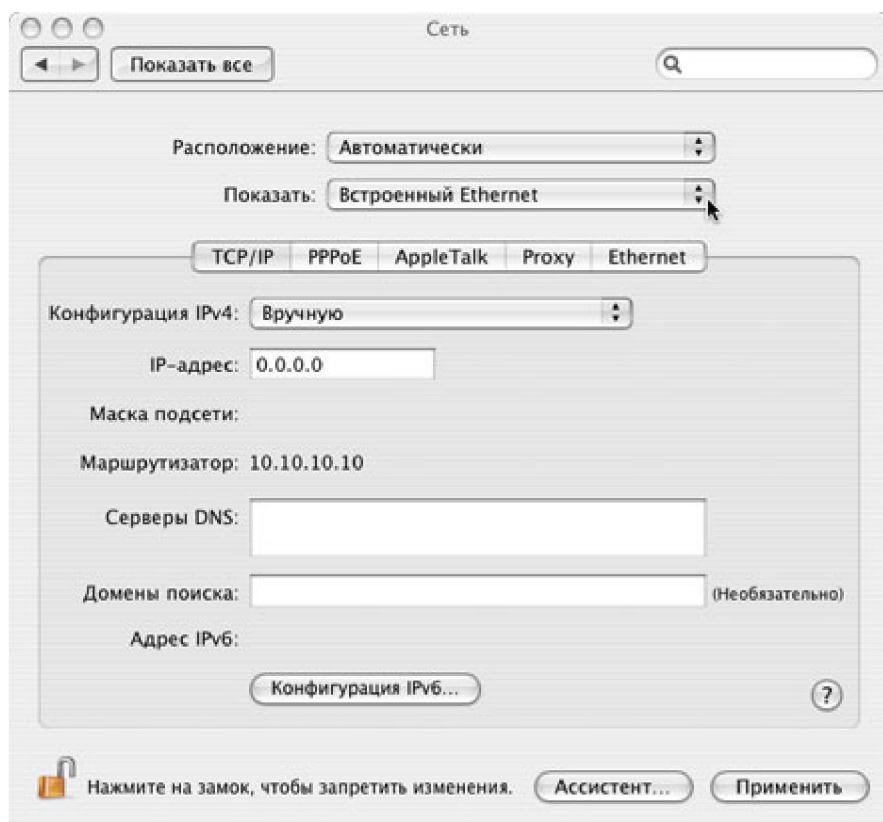
1. Кликните на иконку "Apple". Выберите Системные настройки :



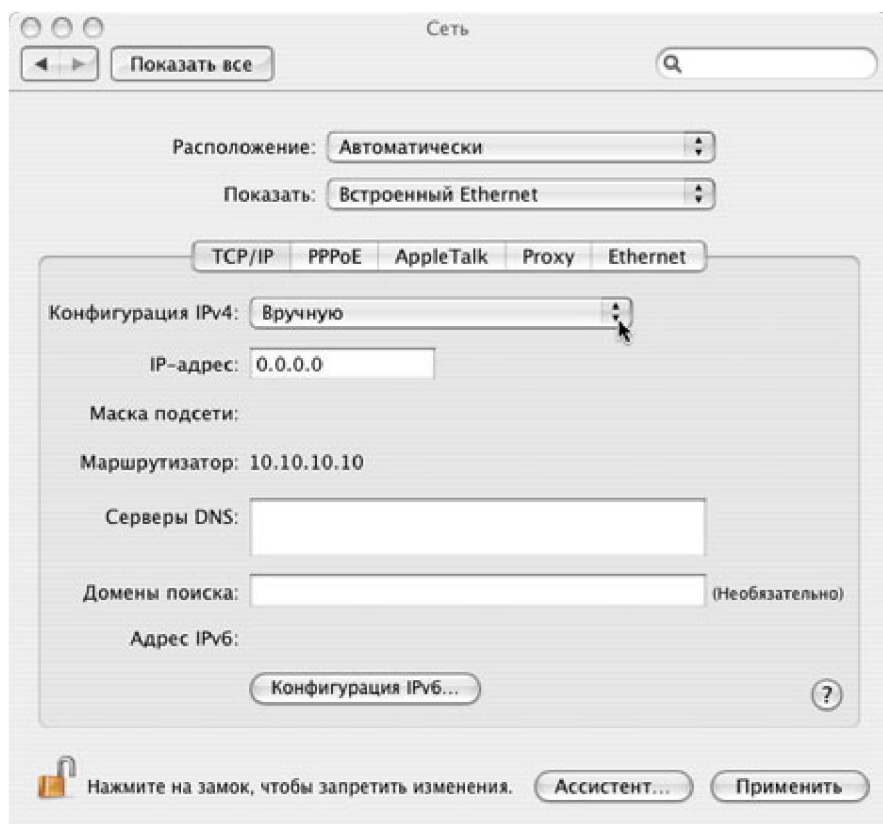
2. В открывшемся окне выберите Сеть :



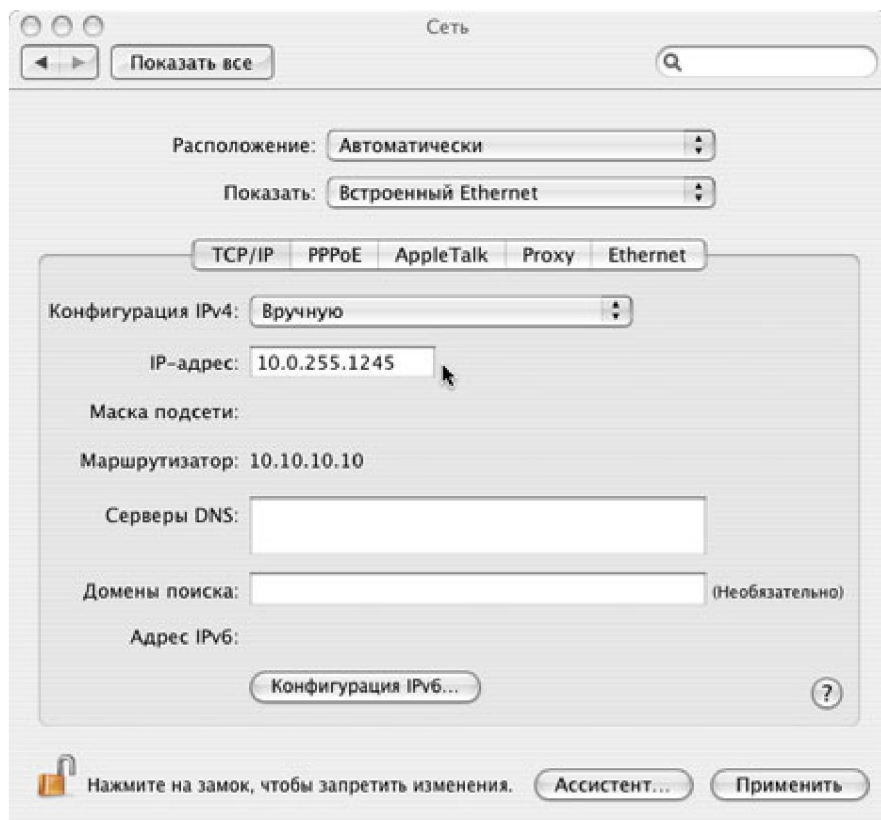
3. В окне сеть вкладка TCP/IP: пункт показать выберите встроенный Ethernet :



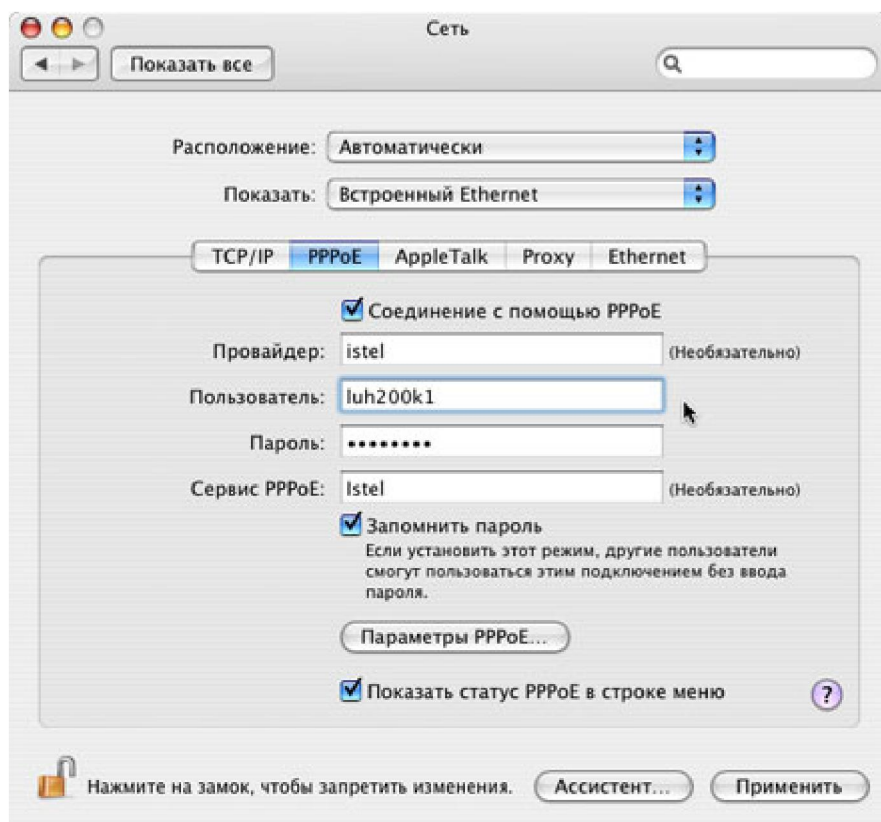
4. Конфигурация IPv4: выставите ручную :



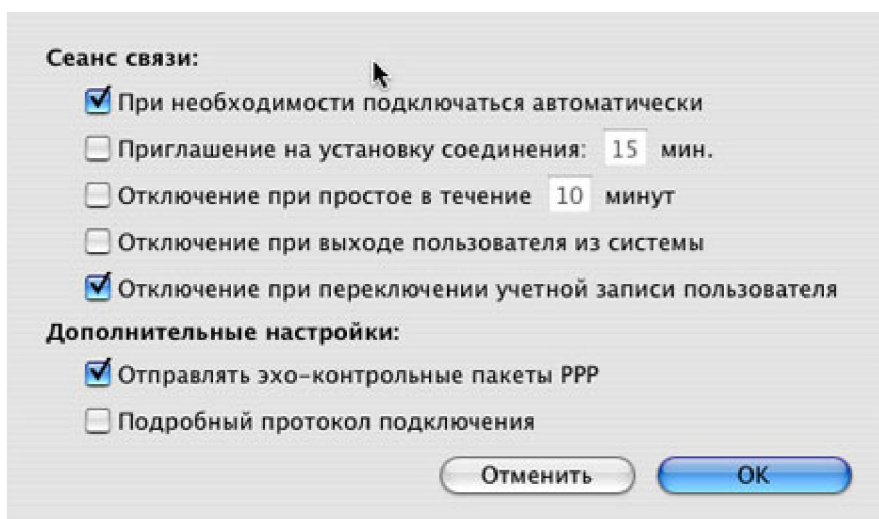
5. IP-адрес: установите свой ip-адрес указанный в договоре :



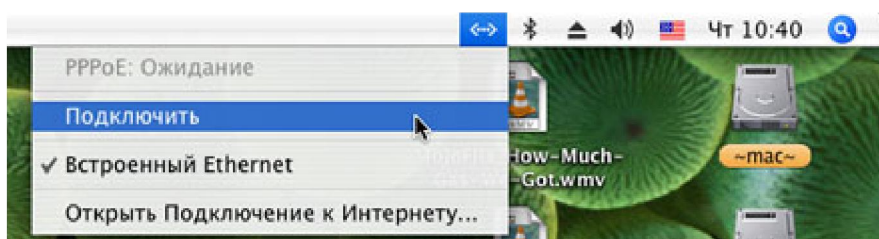
6. Зайдите во вкладку PPPoE: введите свой login и пароль:



7. Зайдите в параметры PPPoE: установите желаемые настройки :



Если соединения отключилось, выберите:



При отрицательном балансе счета для просмотра данных личного кабинета для входа в сеть (создания нового соединения для подключения к Интернет) используйте логин **demo**, пароль **demo**.