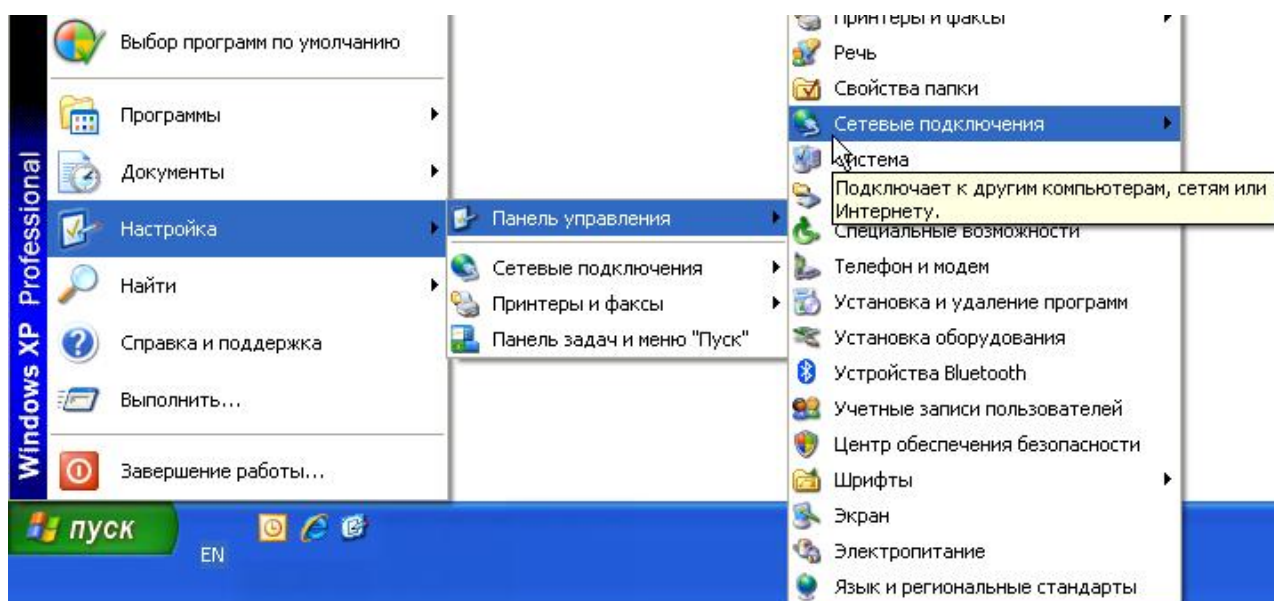


Настройка сети в Windows XP/2000/2003

Локальный IP адрес нужен для обмена информацией в локальной сети вашего массива и региона(ов).

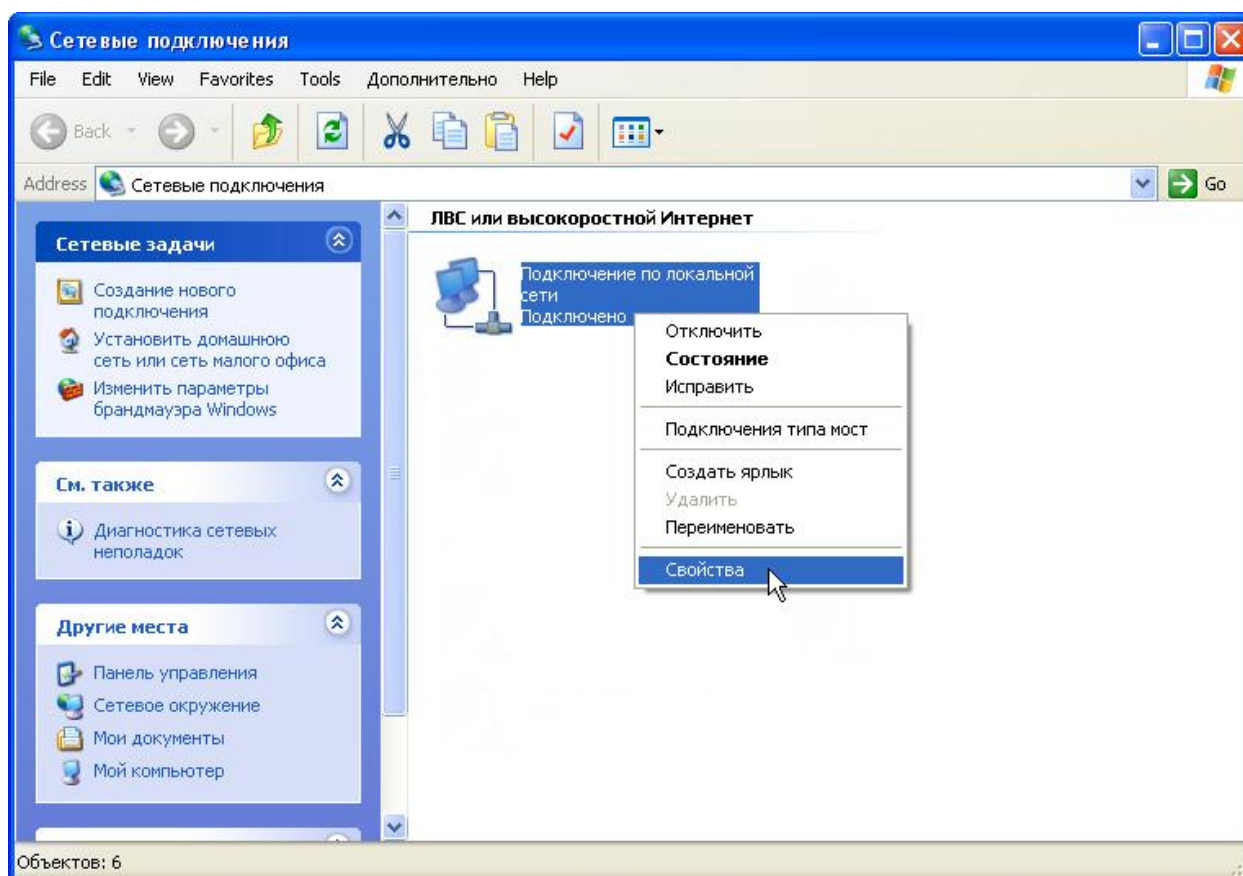
Необходимо, чтобы была прописана маршрутизация у абонентов, которые хотят участвовать в обмене трафиком внутри региона(ов).

1. Нажмите "**Пуск**". Выберите "**Настройка**". Выберите "**Панель управления**".
Сделайте двойной клик по "**Сетевые подключения**" (Скриншот №1)



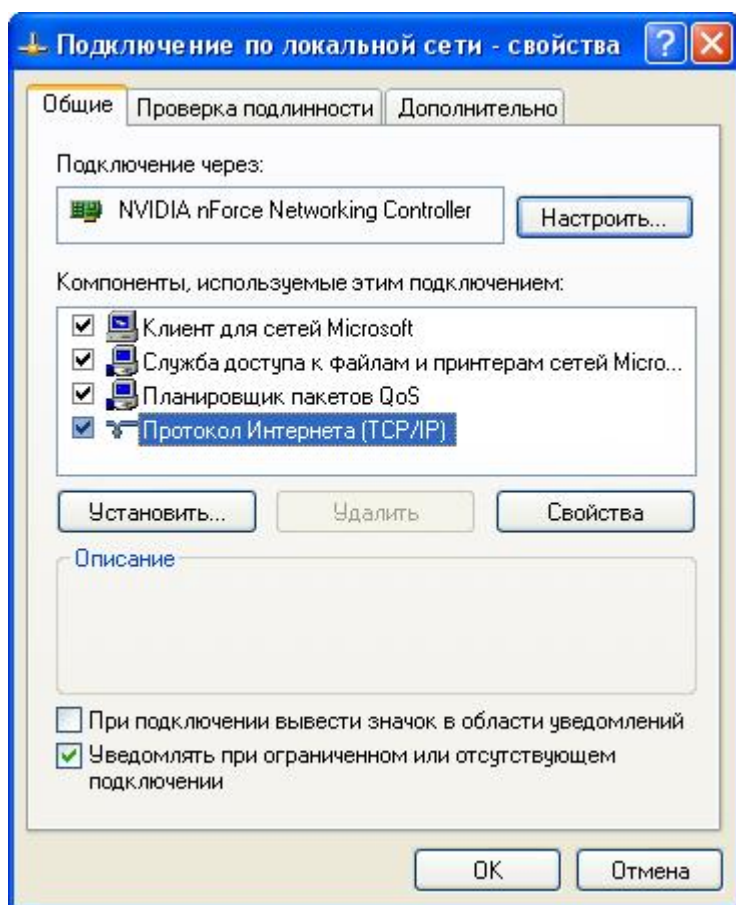
Скриншот №1

2. Сделайте правый клик на "**Подключение по локальной сети**" и выберите "**Свойства**" (Скриншот №2)



Скриншот №2

3. В открывшемся окне выделите "Протокол Интернета (TCP/IP)" и нажмите "Свойства" (Скриншот №3)



Скриншот №3

4. Выберите **"Использовать следующий IP-адрес:"** (Скриншот №4)
В поле **"IP-адрес:"** ввести ваш IP-адрес (смотрите примечание ниже)
В поле **"Маска подсети:"** ввести **255.255.255.0**
Нажмите **"ОК"** и закрываете все открытые окна.

Примечание:

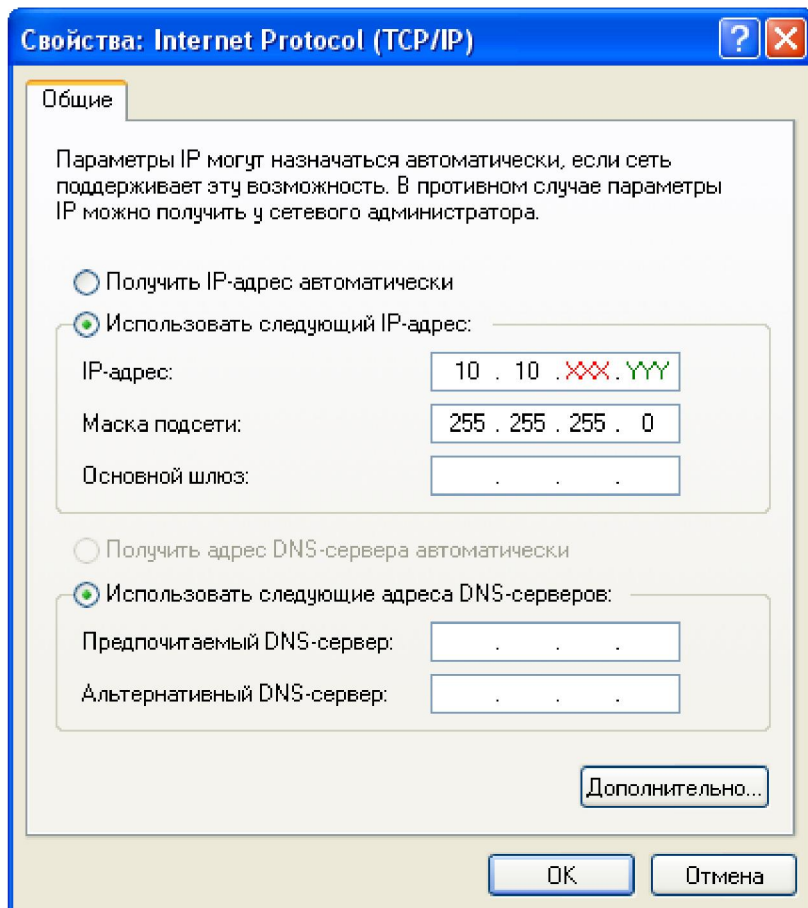
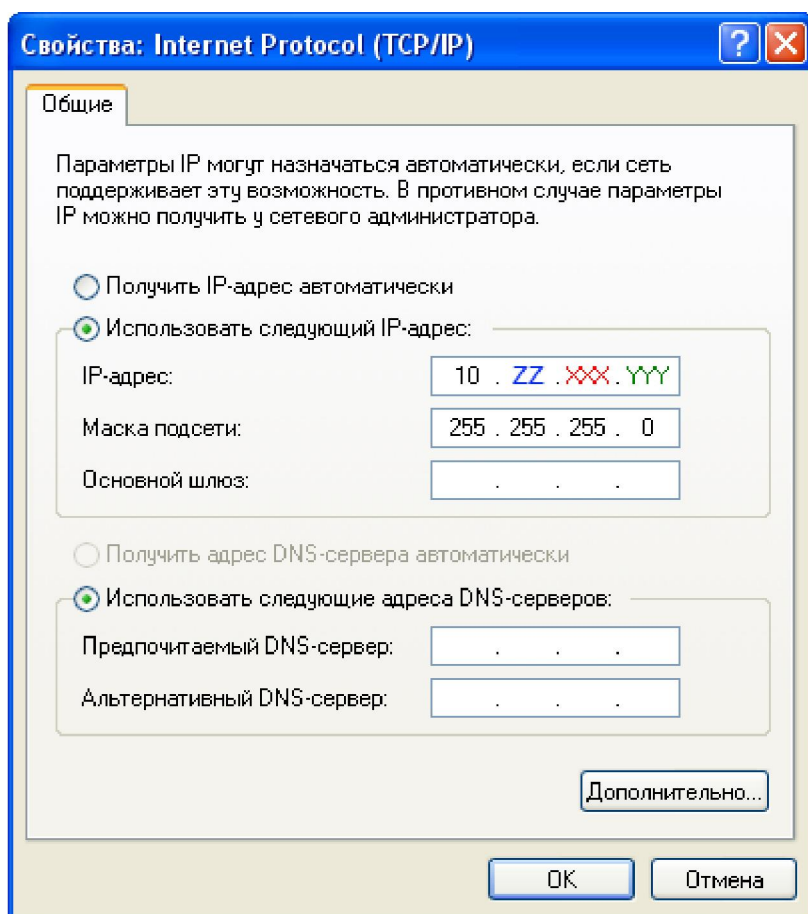
Для новой IP адресации следует использовать локальный IP-адрес вида: **10.ZZ.XXX.YYY**

Для старой IP адресации следует использовать локальный IP-адрес вида: **10.10.XXX.YYY**

Где: **ZZ** = номер региона / **XXX** = номер массива в регионе / **YYY** = префикс абонента

Информация о новой IP адресации размещается на нашем форуме в разделе **"Сеть "Старнет" > Информация от Старнет > Новая IP адресация"**, а также в новостях на нашем сайте.

Если в вашем регионе используется новая IP адресация и вы уже настроили и подключили VPN соединение, то ваш локальный IP адрес вы можете узнать на странице <http://www.starnet.ru/regions/>



Скриншот №4