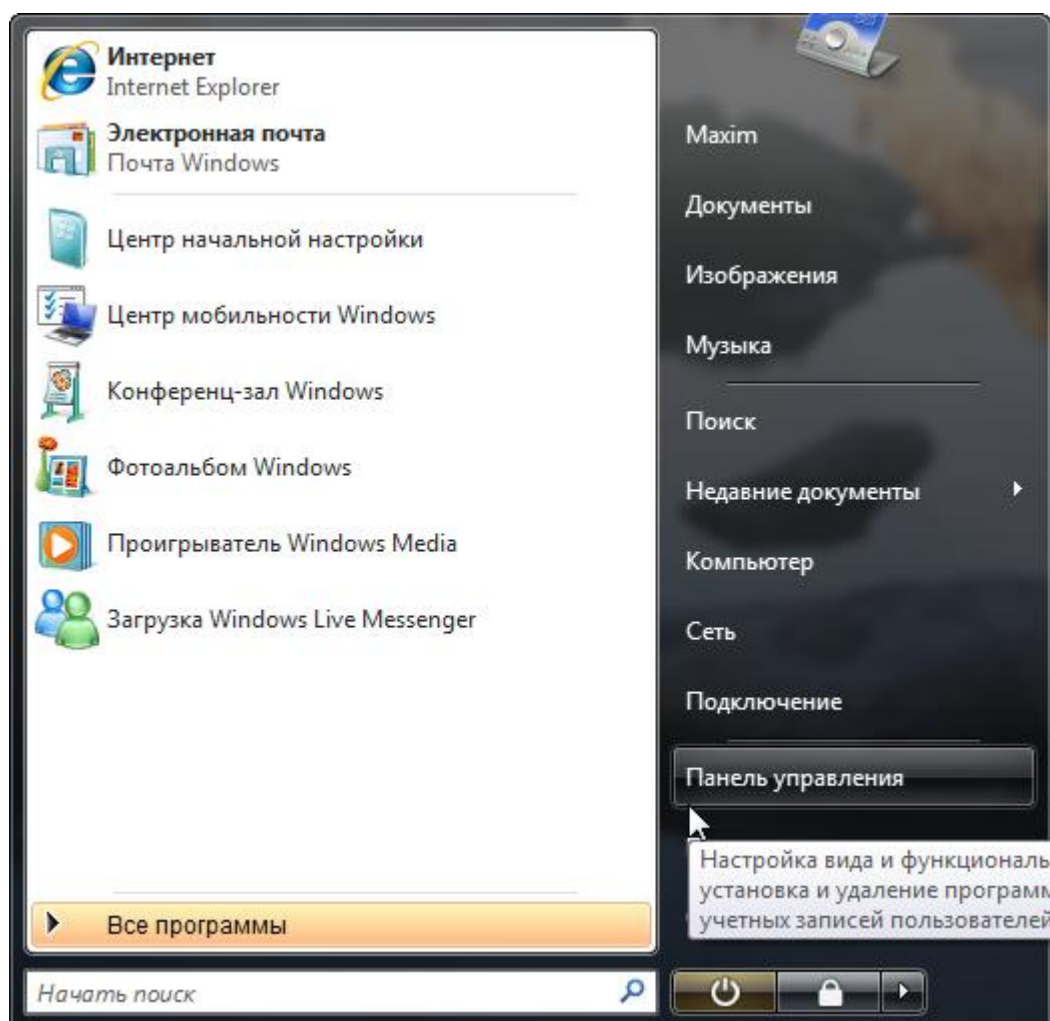


Настройка сети в Windows Vista

Локальный IP адрес нужен для обмена информацией в локальной сети вашего массива и региона(ов).

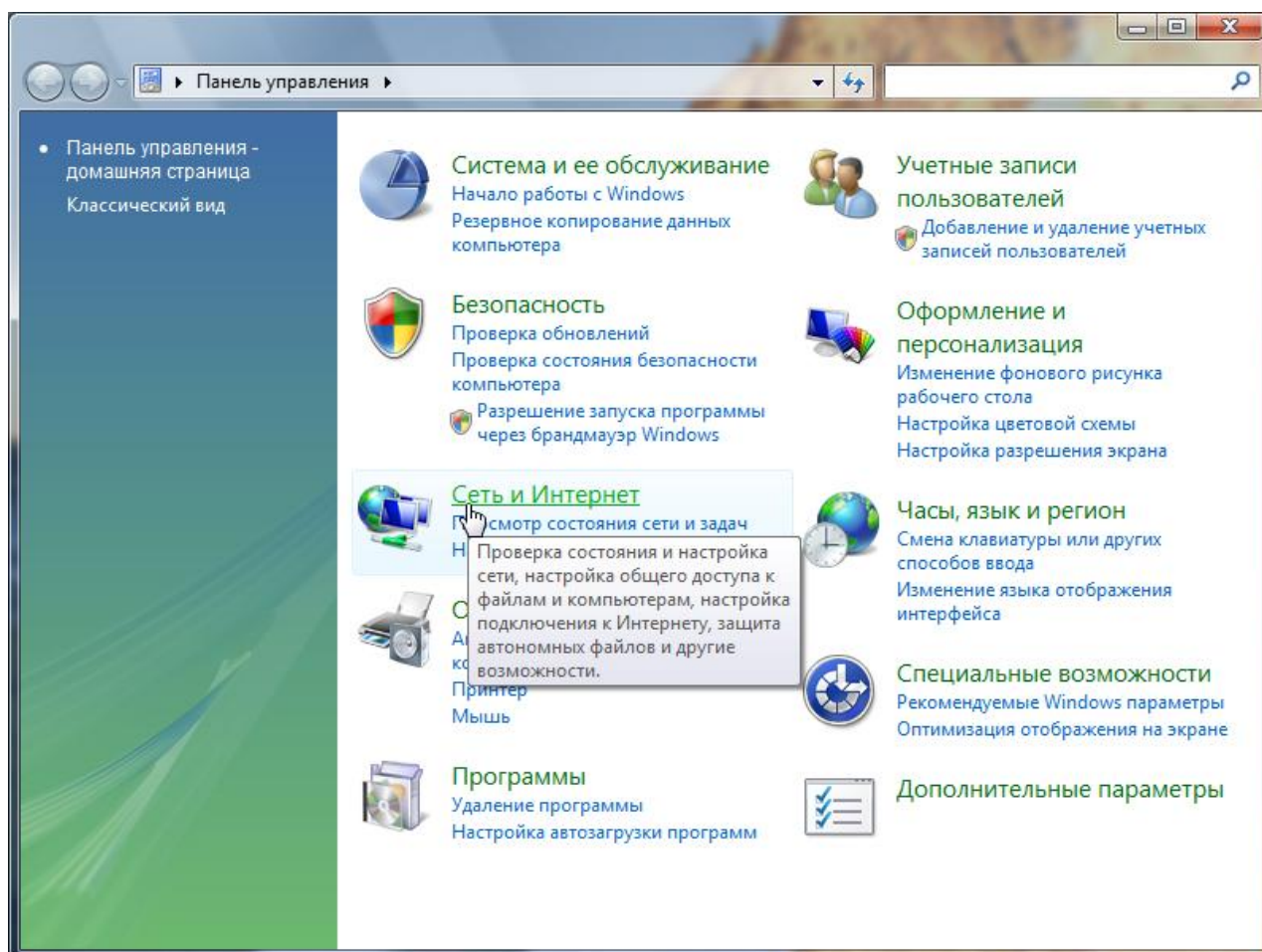
Необходимо, чтобы была прописана маршрутизация у абонентов, которые хотят участвовать в обмене трафиком внутри региона(ов).

1. Нажимаем "Пуск" и выбираем "Панель управления" (Скриншот №1)



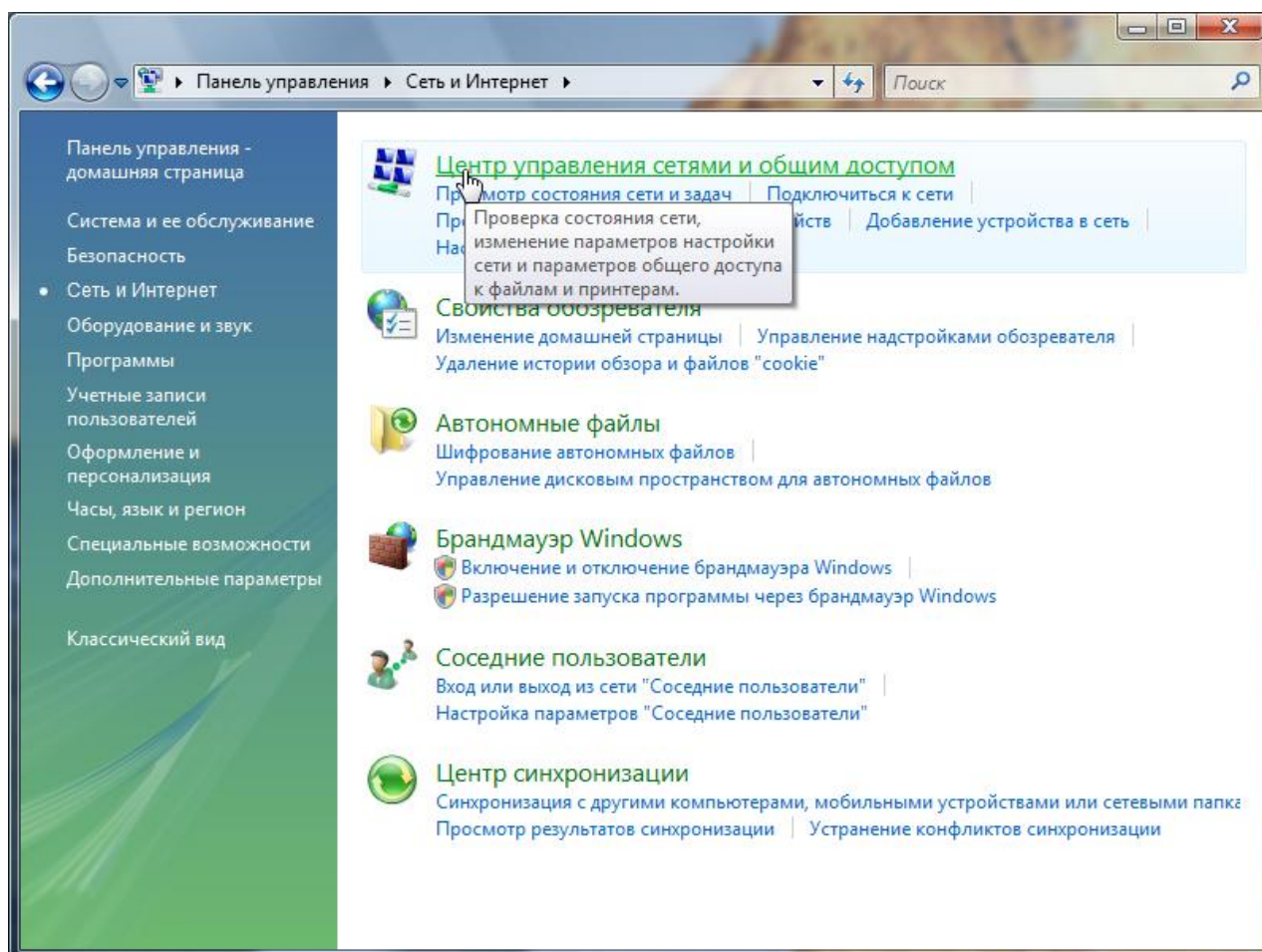
Скриншот №1

2. Выберите "Сеть и Интернет" (Скриншот №2)



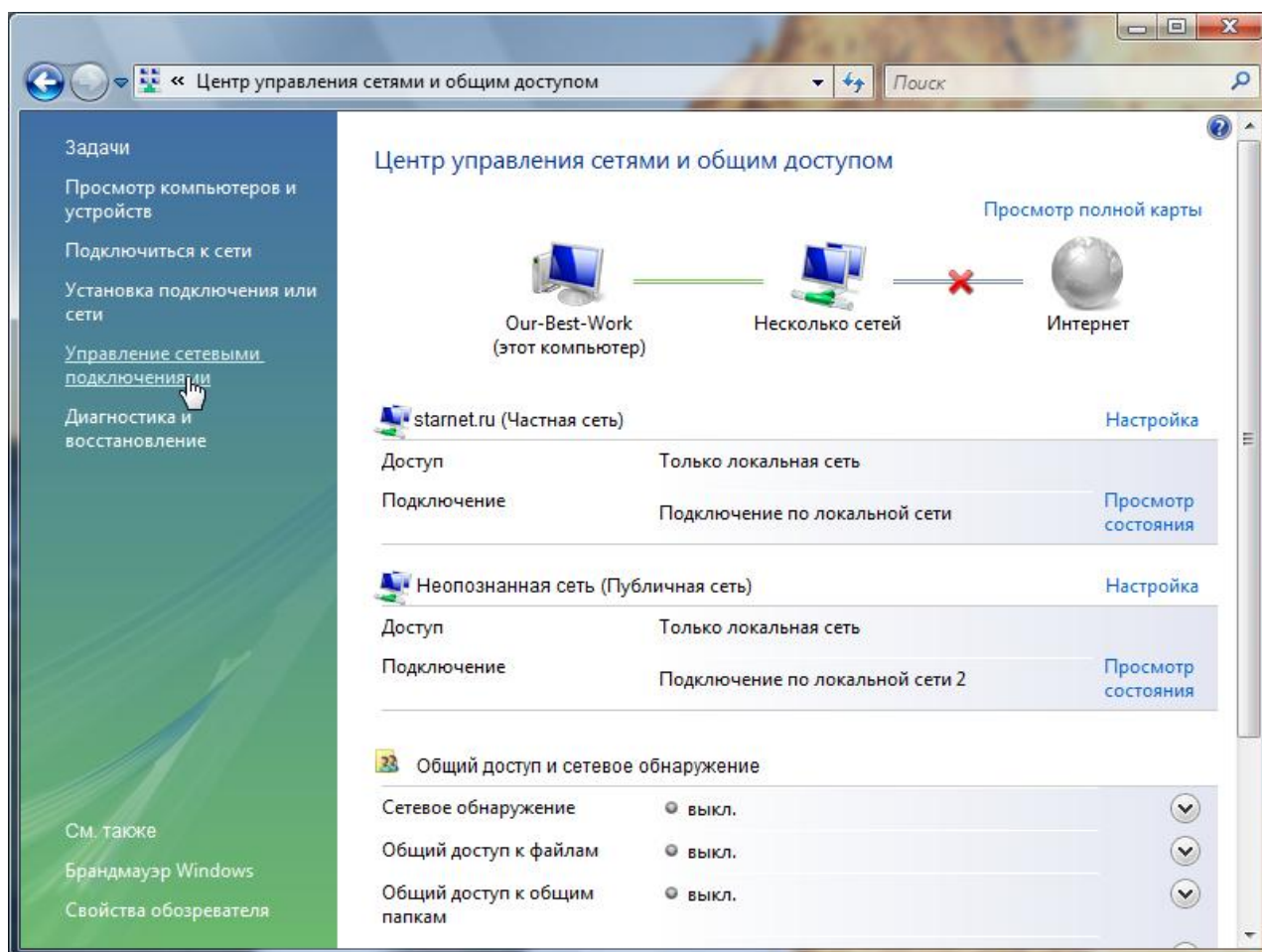
Скриншот №2

3. Выберите "Центр управления сетями и общим доступом" (Скриншот №3)



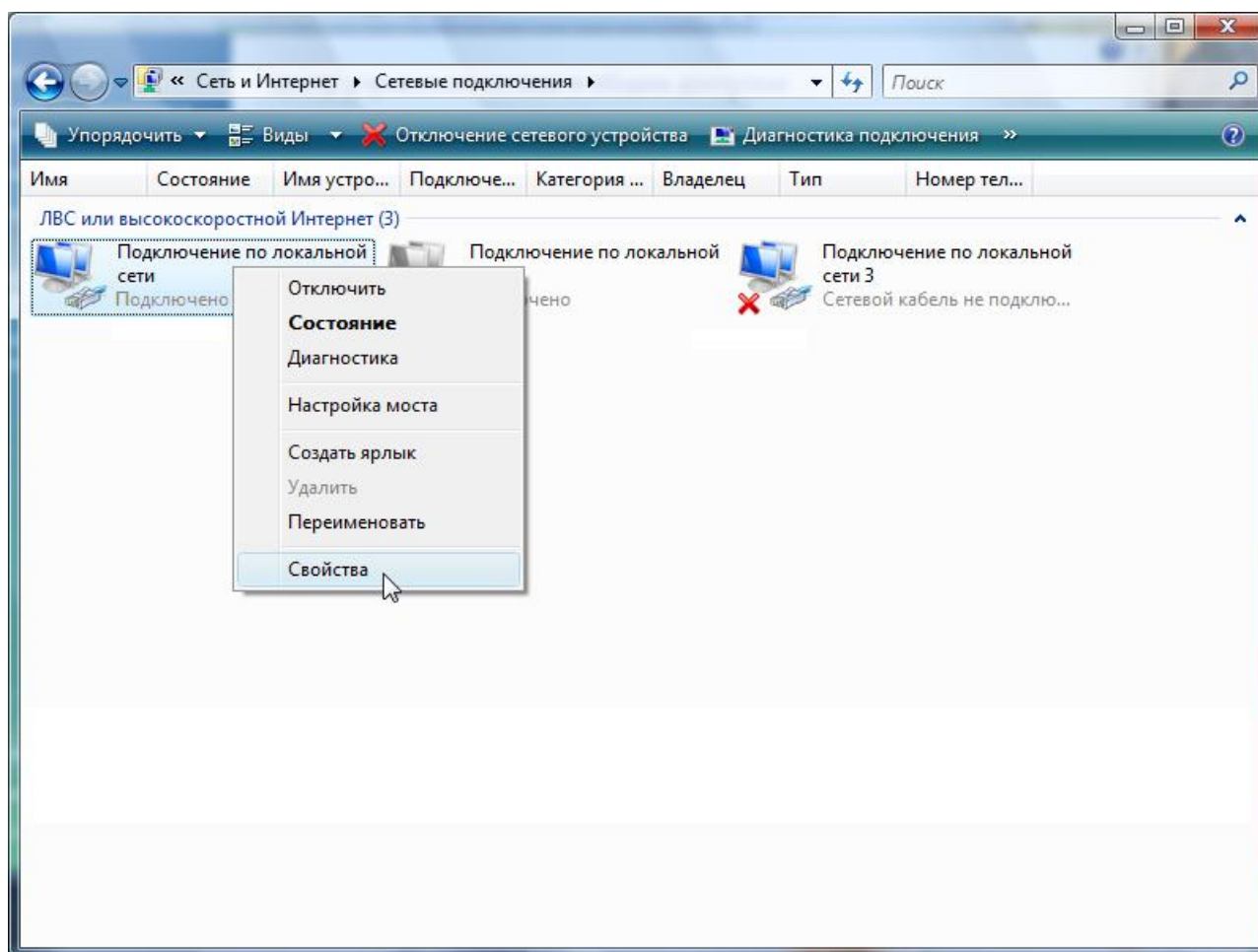
Скриншот №3

4. Выберите "Управление сетевыми подключениями" (Скриншот №4)



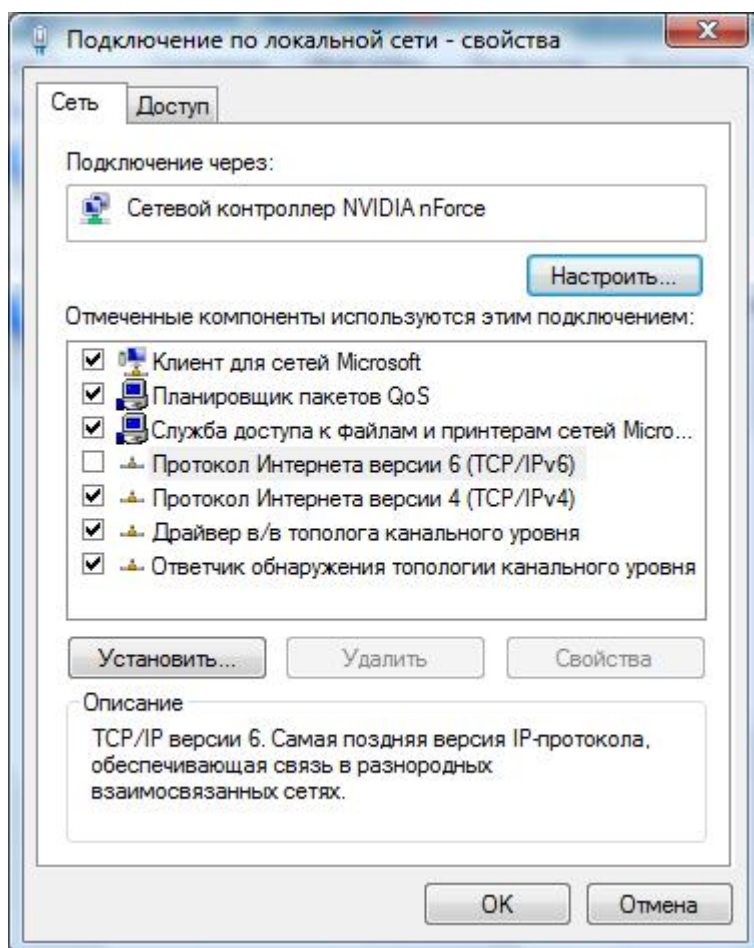
Скриншот №4

5. Сделайте правый клик на "Подключение по локальной сети" и выберите "Свойства" (Скриншот №5)



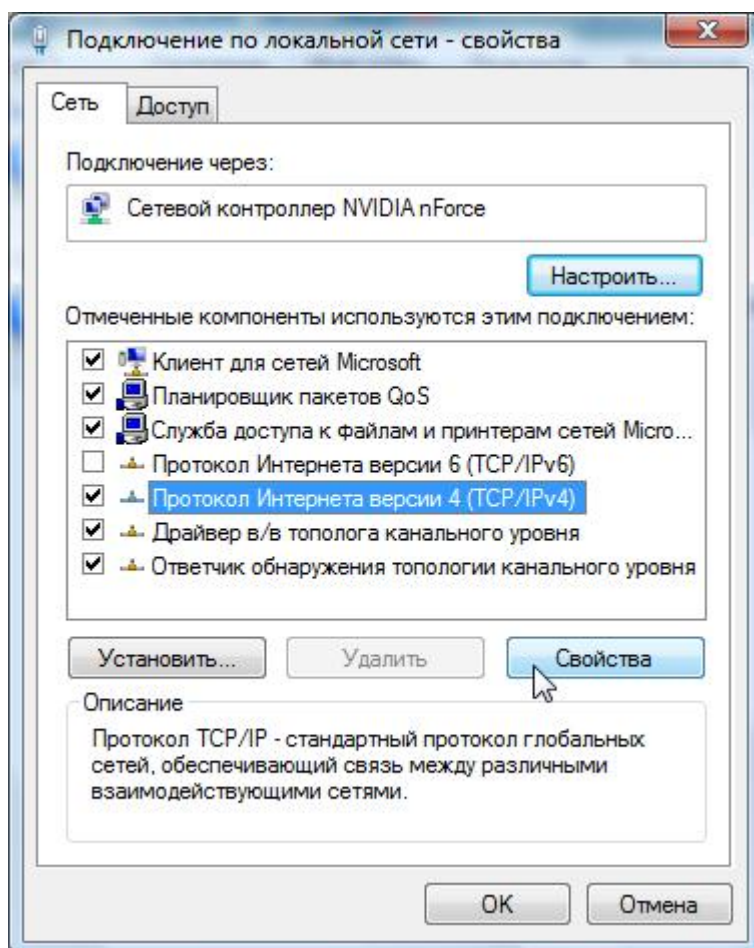
Скриншот №5

6. Снимите галку с пункта "**Протокол Интернета версии 6 (TCP/IPv6)**" (Скриншот №6)



Скриншот №6

7. Выберите "**Протокол Интернета версии 4 (TCP/IPv4)**" и нажмите "**Свойства**" (Скриншот №7)



Скриншот №7

8. Выберите **"Использовать следующий IP-адрес:"** (Скриншот №8)
В поле **"IP-адрес:"** ввести ваш IP-адрес (смотрите примечание ниже)
В поле **"Маска подсети:"** ввести **255.255.255.0**

Нажмите **"ОК"**

Примечание:

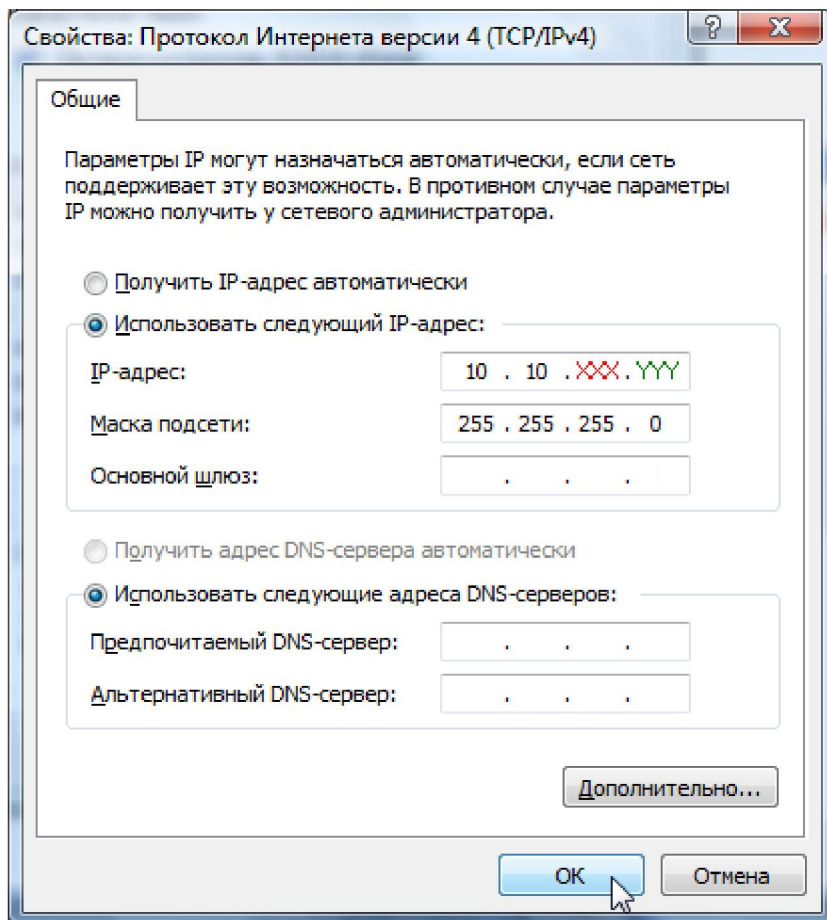
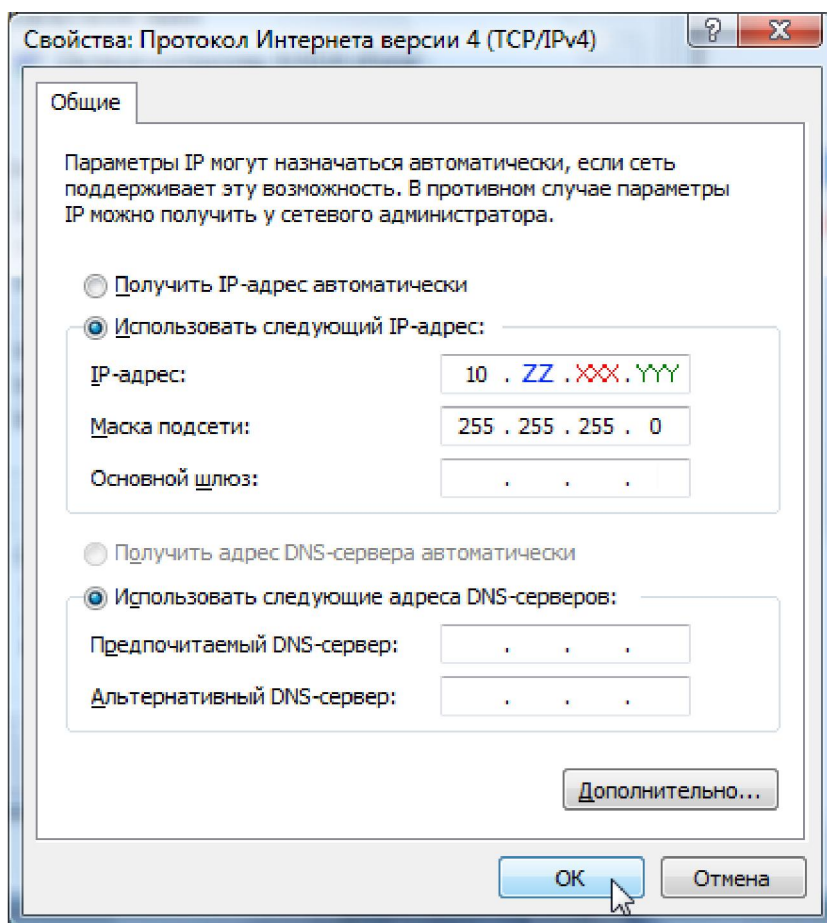
Для новой IP адресации следует использовать локальный IP-адрес вида: **10.ZZ.XXX.YYY**

Для старой IP адресации следует использовать локальный IP-адрес вида: **10.10.XXX.YYY**

Где: **ZZ** = номер региона / **XXX** = номер массива в регионе / **YYY** = префикс абонента

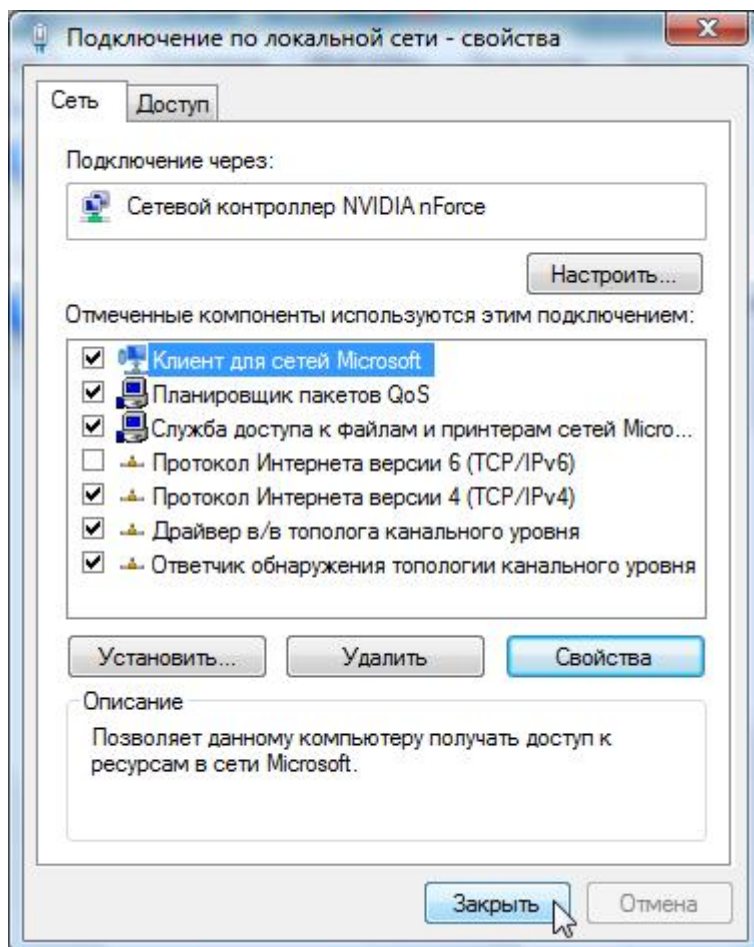
Информация о новой IP адресации размещается на нашем форуме в разделе **"Сеть "Старнет" > Информация от Старнет > Новая IP адресация"**, а также в новостях на нашем сайте.

Если в вашем регионе используется новая IP адресация и вы уже настроили и подключили VPN соединение, то ваш локальный IP адрес вы можете узнать на странице <http://www.starnet.ru/regions/>



Скриншот №8

9. Нажмите "Закреть" (Скриншот №9)



Скриншот №9