

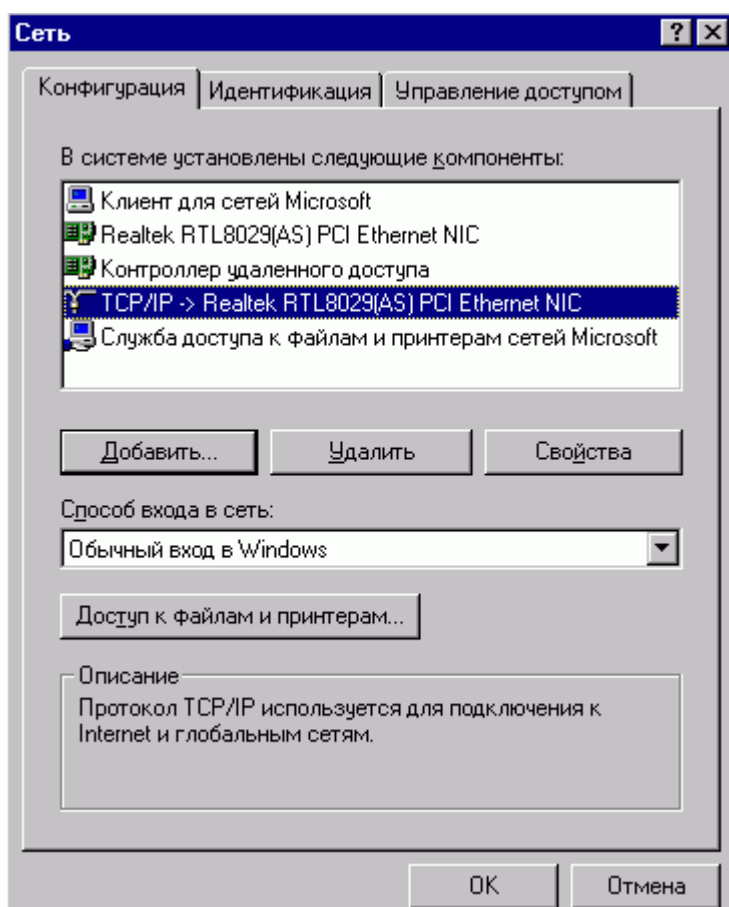
Настройка сети в Windows 98/95/ME

Локальный IP адрес нужен для обмена информацией в локальной сети вашего массива и региона(ов).

Необходимо, чтобы была прописана маршрутизация у абонентов, которые хотят участвовать в обмене трафиком внутри региона(ов).

Необходимо иметь дистрибутив Windows, т.к. в процессе настройки система попросит вас вставить диск в привод CD-ROM.

1. На рабочем столе вашего компьютера найдите иконку "Сетевое окружение"
2. Кликните правой клавишей мышки на иконке и из выпавшего списка выберите "Свойства"
3. Откроется окно "Сеть" (Скриншот №1)
В окне найдите запись следующего вида "TCP/IP" -> "Имя_Вашей_Сетевой_Карты". Выделите её и нажмите кнопку "Свойства"



Скриншот №1

4. В открывшемся окне выберите закладку "IP-адрес" (Скриншот №2)
Выберите "Указать IP-адрес явным образом:"
В поле "IP-адрес:" ввести ваш IP-адрес (смотрите примечание ниже)

В поле "Маска подсети:" ввести **255.255.255.0**

Примечание:

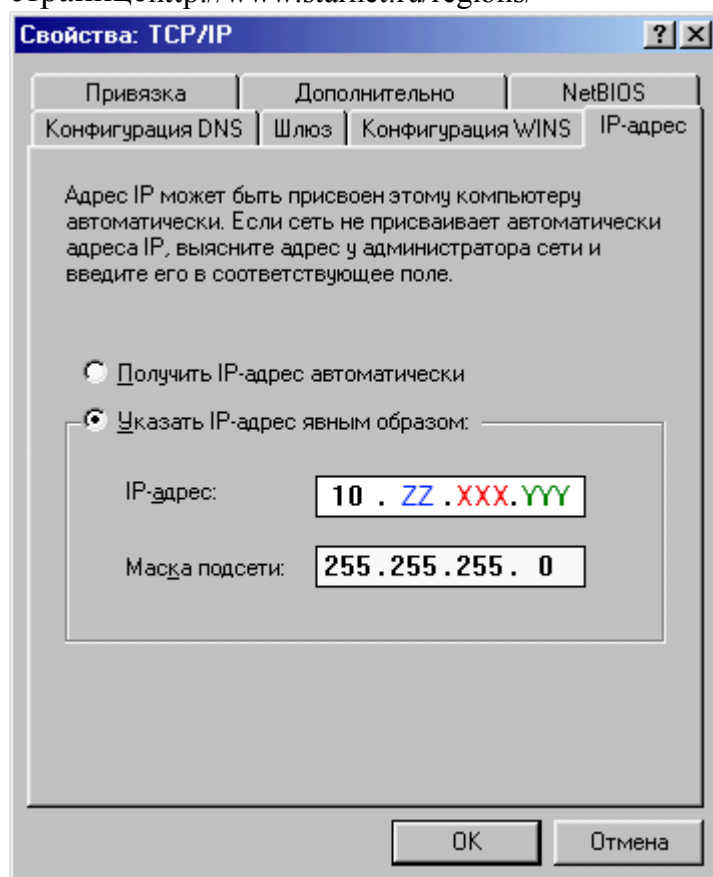
Для новой IP адресации следует использовать локальный IP-адрес вида: **10.ZZ.XXX.YYY**

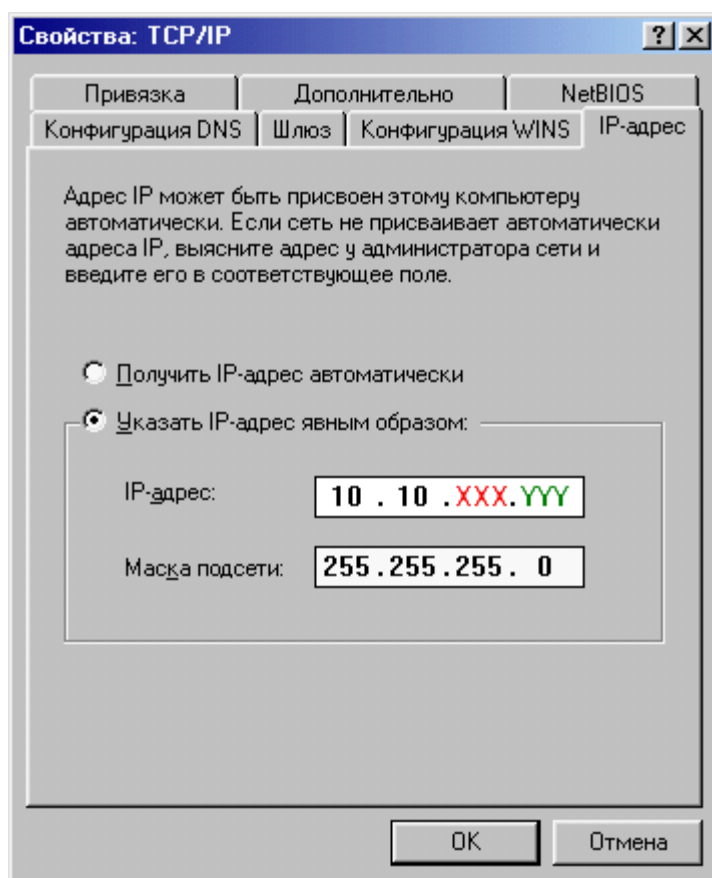
Для старой IP адресации следует использовать локальный IP-адрес вида: **10.10.XXX.YYY**

Где: **ZZ** = номер региона / **XXX** = номер массива в регионе / **YYY** = префикс абонента

Информация о новой IP адресации размещается на нашем форуме в разделе "**Сеть "Старнет" > Информация от Старнет > Новая IP адресация**", а также в новостях на нашем сайте.

Если в вашем регионе используется новая IP адресация и вы уже настроили и подключили VPN соединение, то ваш локальный IP адрес вы можете узнать на странице <http://www.starnet.ru/regions/>





Скриншот №2

5. Нажимайте "OK" во всех открытых окнах. Система попросит Вас вставить диск Windows в привод CD-ROM.
6. Перезагрузите Ваш компьютер