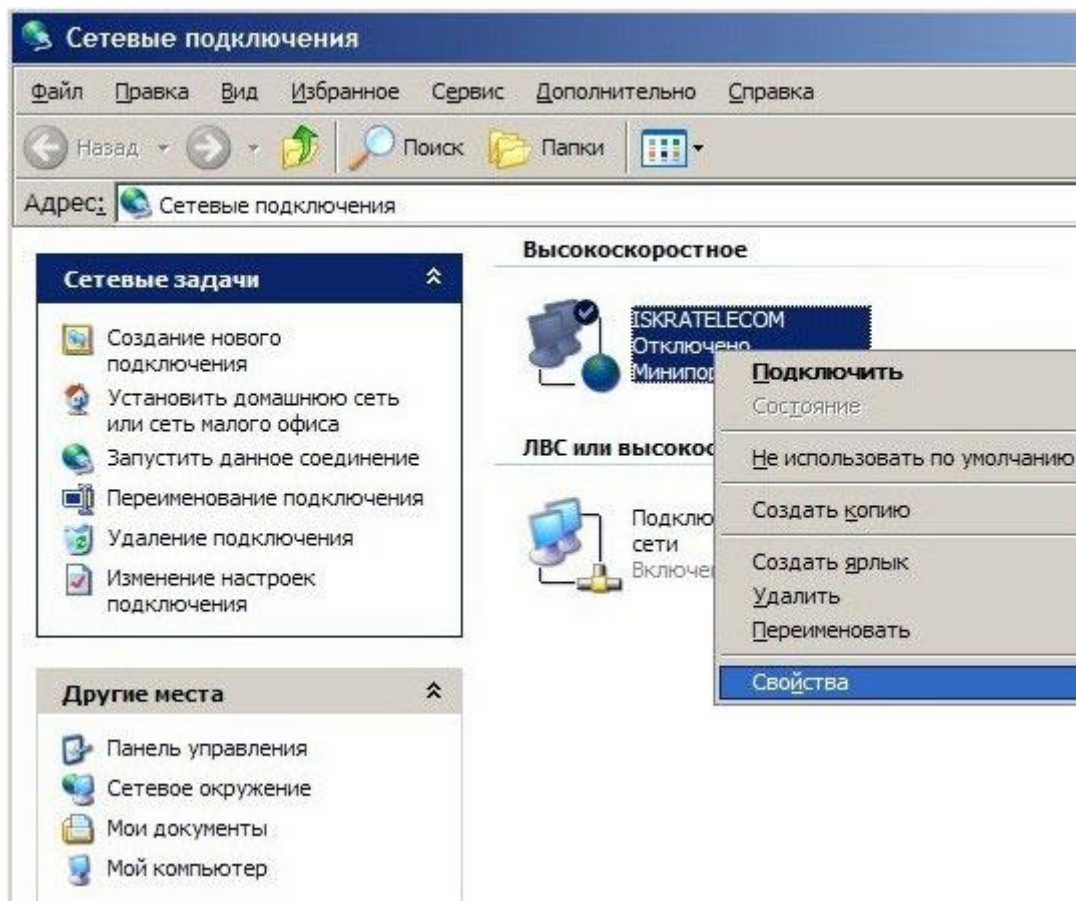


# Настройка сети в Windows XP

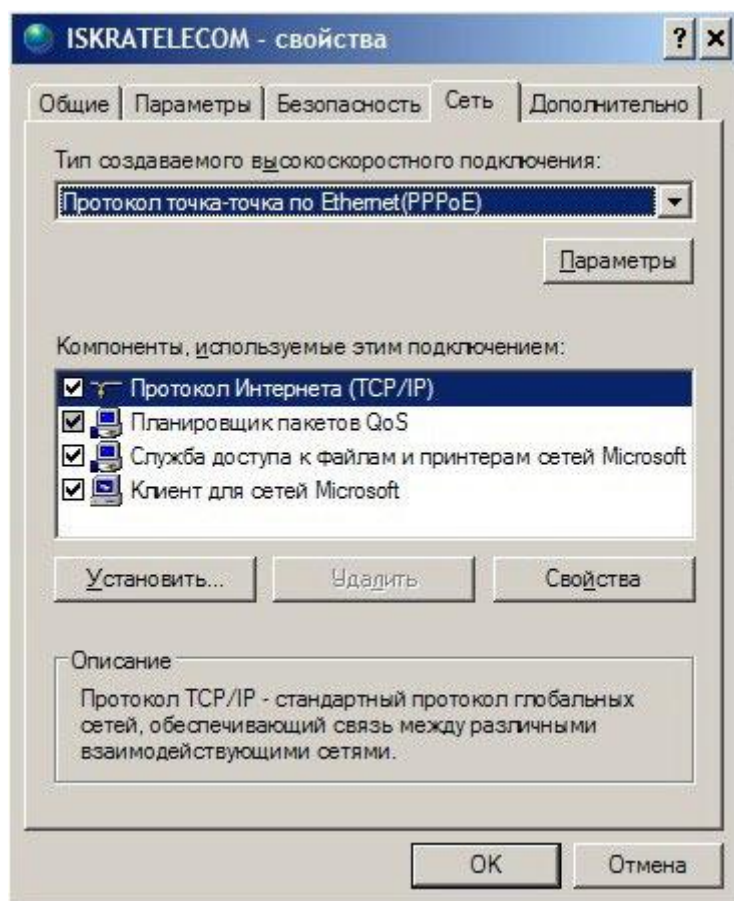
1. Откройте папку Сетевые подключения. Установите курсор мыши на иконку Минипорт WAN (PPPoE), в появившемся меню выберите Свойства.



2. Нажмите на вкладку Сеть. В окне Компоненты, используемые этим подключением, оставьте помеченными:

- Протокол Интернета (TCP/IP),
- Планировщик пакетов QoS;
- Служба доступа к файлам и принтерам сетей Microsoft;
- Клиент для сетей Microsoft.

Установите курсор на Протокол Интернета (TCP/IP) и нажмите кнопку Свойства.



3. В окне Свойства: Протокол Интернета (TCP/IP) установите точки на пункты Получить IP-адрес автоматически и Получить адрес DNS-сервера автоматически и нажмите кнопку ОК.

