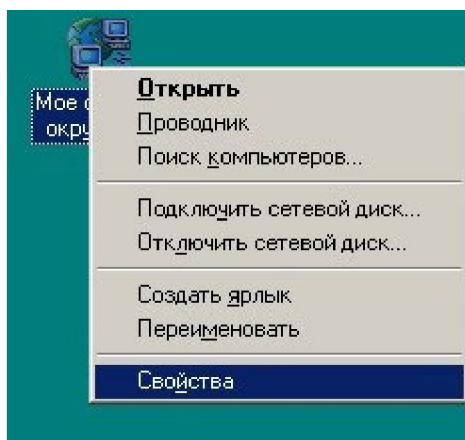
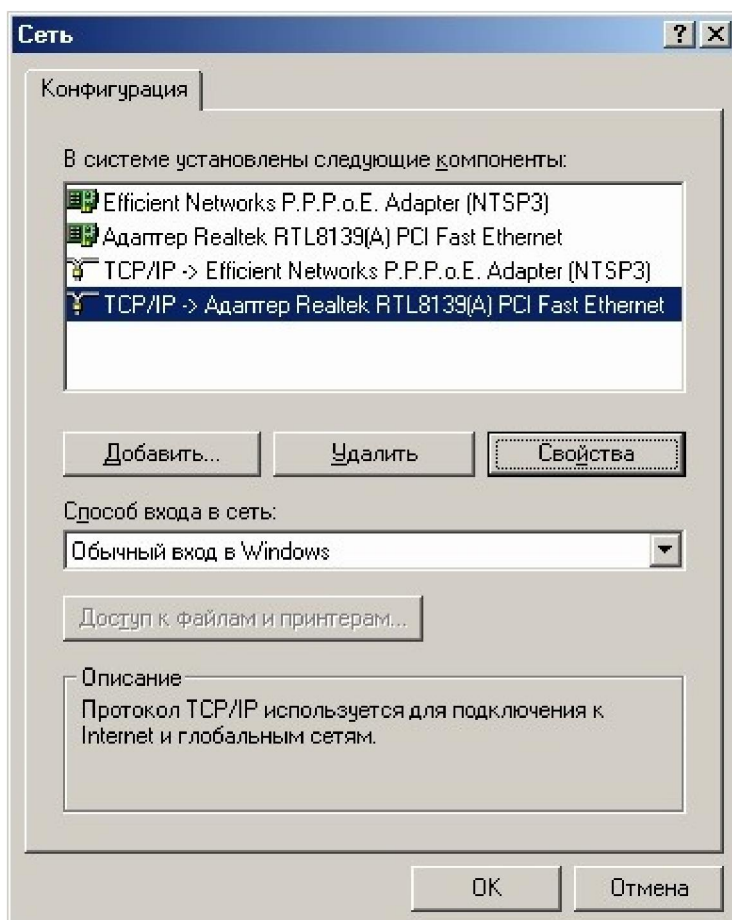


Настройка сети в Windows 95

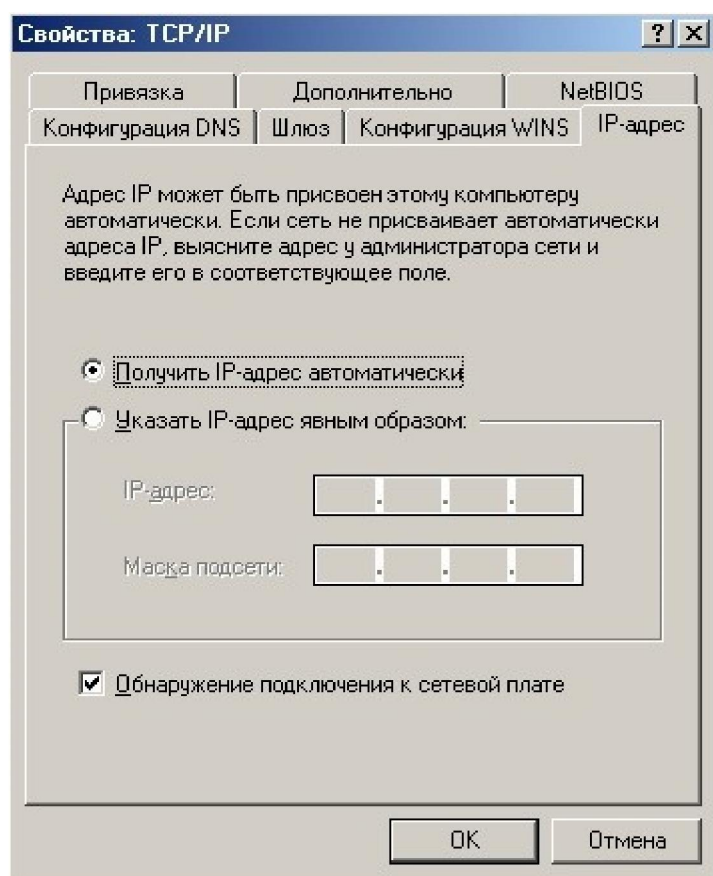
1. Установите курсор мыши на иконку Сетевое окружение, в появившемся меню выберите Свойства.



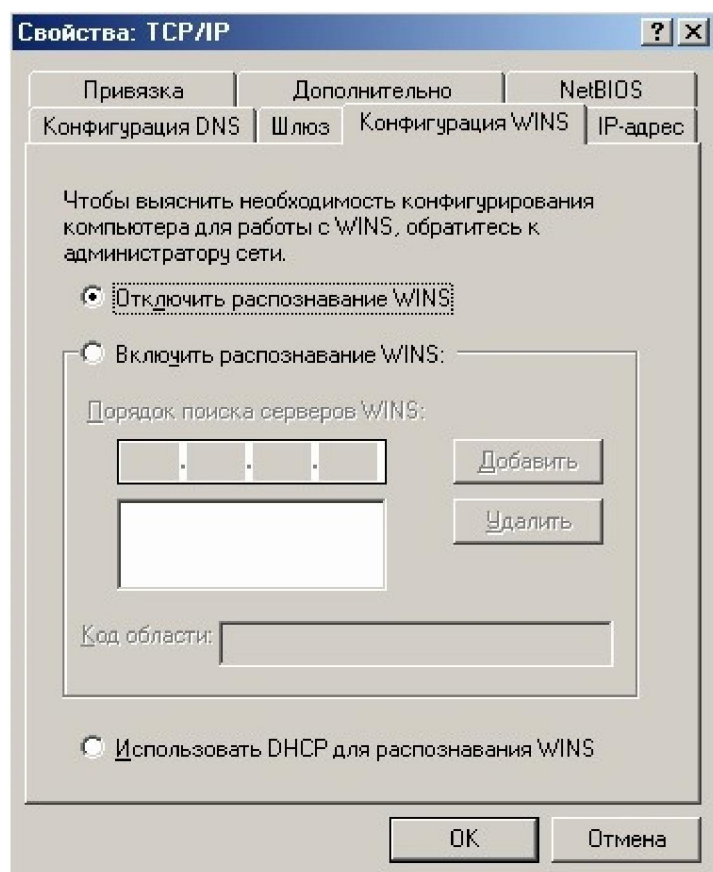
2. В окне В системе установлены следующие компоненты должны быть только Efficient Networks P.P.P.o.E. Adapter (NTSP3), Адаптер Realtek 8139(A) PCI Fast Ethernet или иной в зависимости от сетевой карты, протоколы TCP/IP->Efficient Networks P.P.P.o.E. Adapter (NTSP3) и TCP/IP->Адаптер Realtek 8139(A) PCI Fast Ethernet. Способ входа в сеть - Обычный вход в Windows. Установите курсор на TCP/IP->Адаптер Realtek 8139(A) PCI Fast Ethernet и нажмите кнопку Свойства.



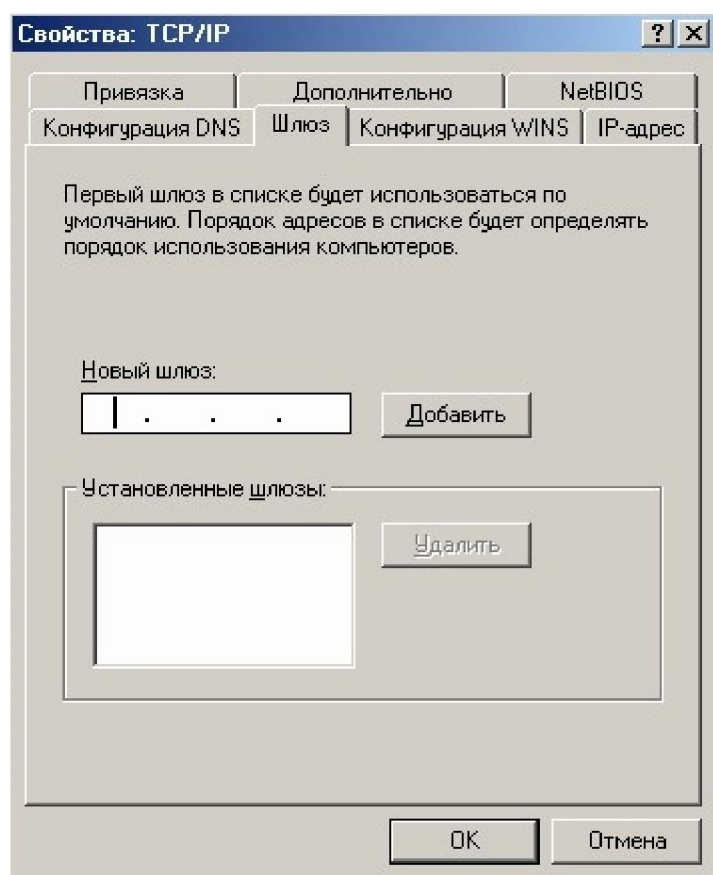
3. В появившемся окне нажмите на вкладку IP-адрес. Установите точку на пункт Получить IP-адрес автоматически.



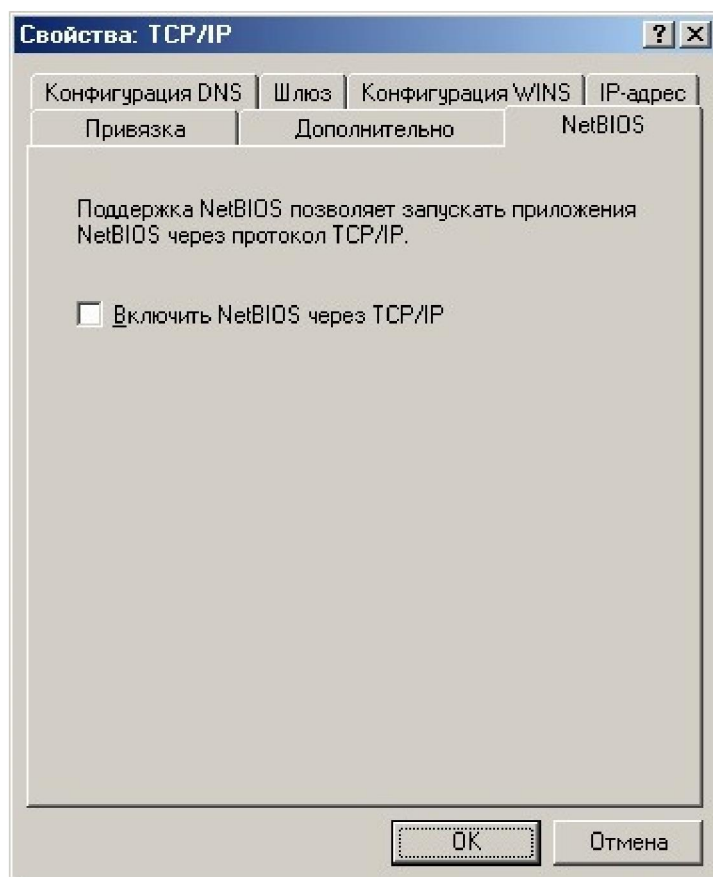
4. Нажмите на вкладку Конфигурация WINS. Установите точку на Отключить распознавание WINS.



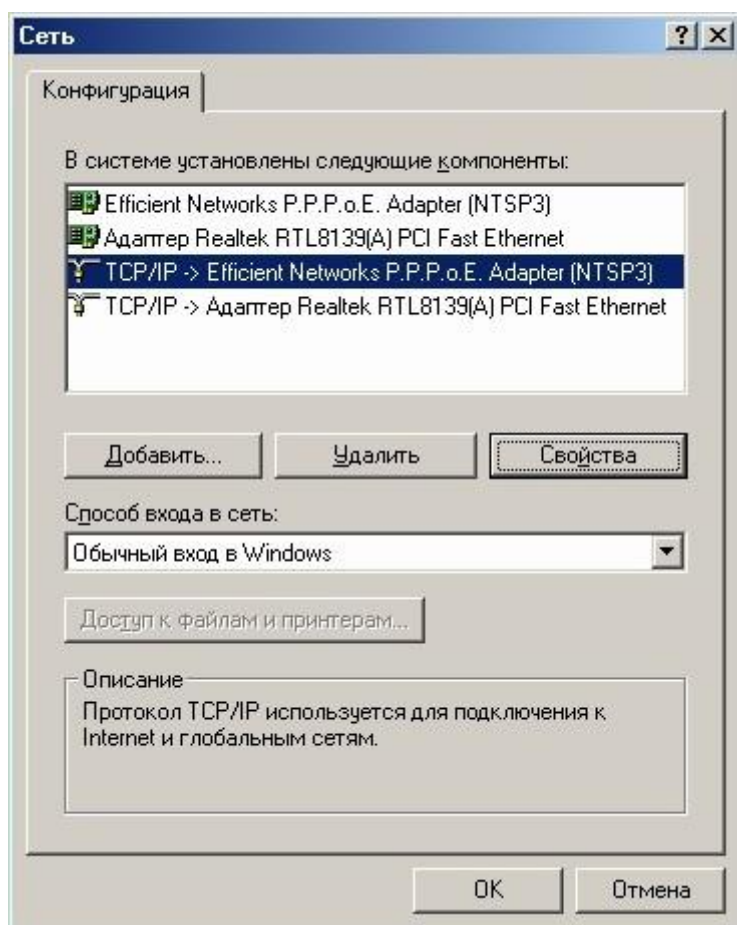
5. Нажмите на вкладку Шлюз. В окне Установленные шлюзы не должно быть никаких IP адресов.



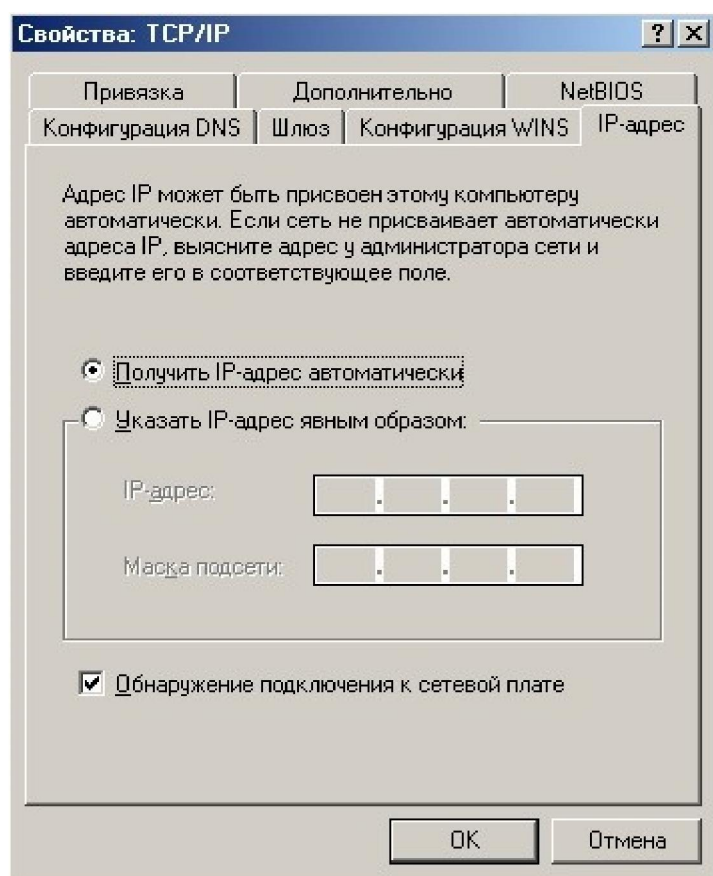
6. Нажмите на вкладку NetBIOS. Уберите галочку напротив Включить NetBIOS через TCP/IP. Для продолжения нажмите кнопку ОК.



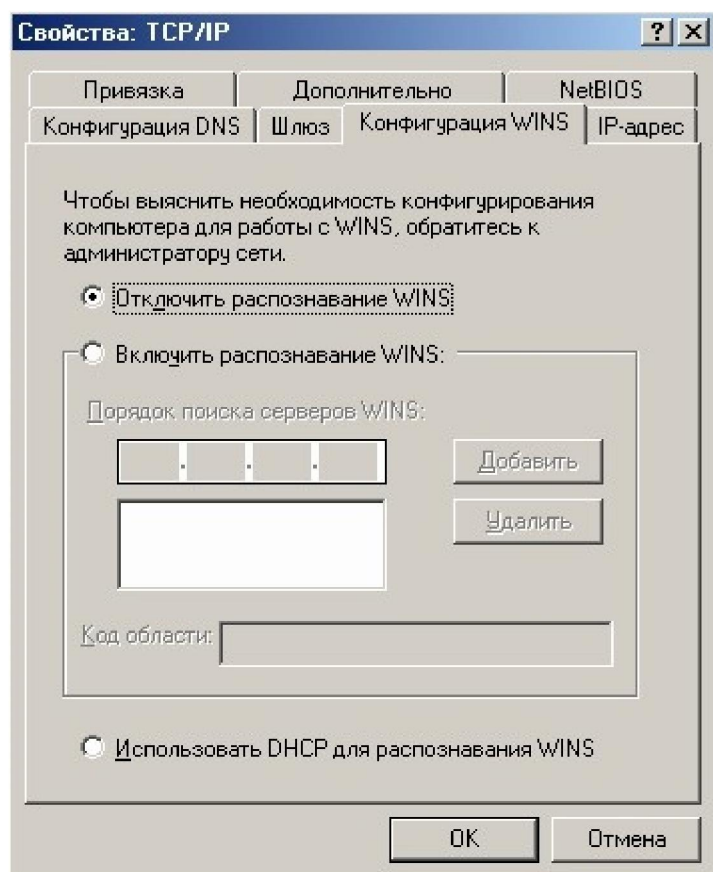
7. Установите курсор на TCP/IP->Efficient Networks P.P.P.o.E. Adapter (NTSP3) и нажмите кнопку Свойства.



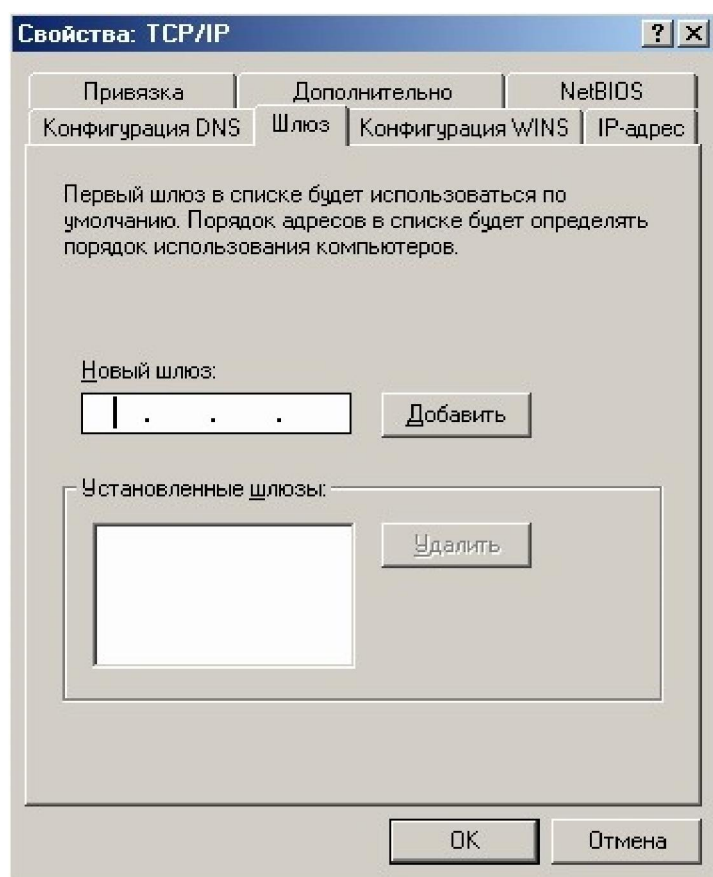
8. В появившемся окне нажмите на вкладку IP-адрес. Установите точку на пункт Получить IP-адрес автоматически.



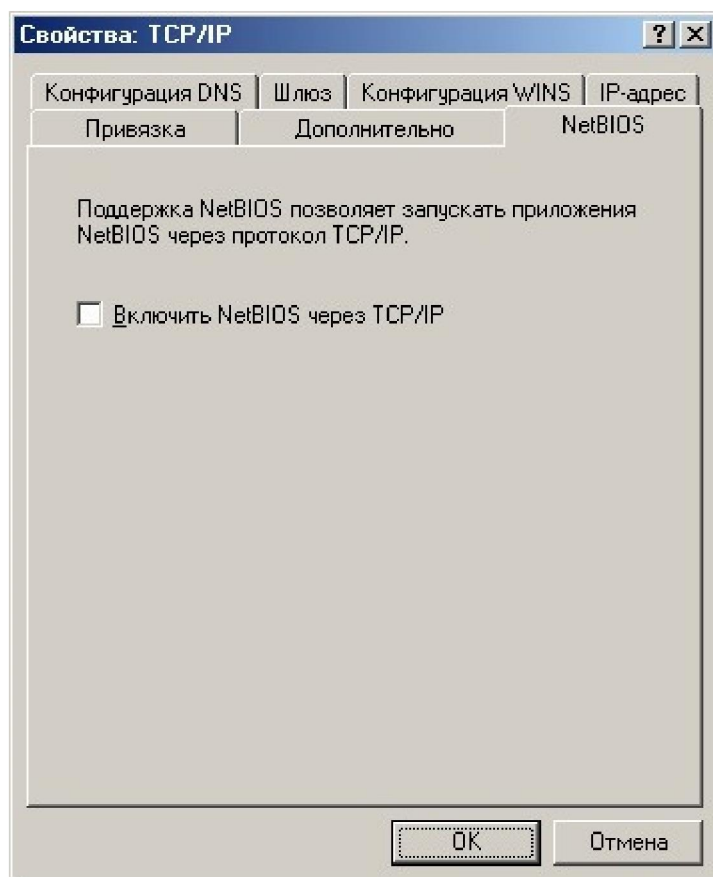
9. Нажмите на вкладку Конфигурация WINS. Установите точку на Отключить распознавание WINS.



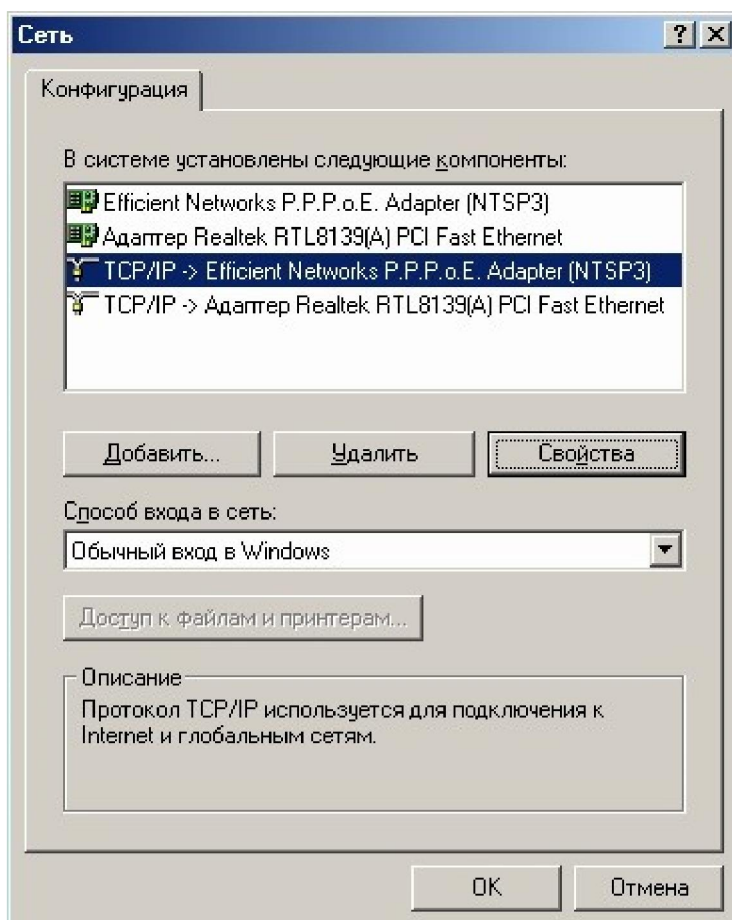
10. Нажмите на вкладку Шлюз. В окне Установленные шлюзы не должно быть никаких IP адресов.



11. Нажмите на вкладку NetBIOS. Уберите галочку напротив Включить NetBIOS через TCP/IP. Для продолжения нажмите кнопку ОК.



12. Вы вернулись в окно Сеть. Для завершения настройки нажмите ОК. Для вступления изменений в силу необходимо перезагрузить компьютер.



P.S. Не используйте функцию Доступ к файлам и принтерам.

