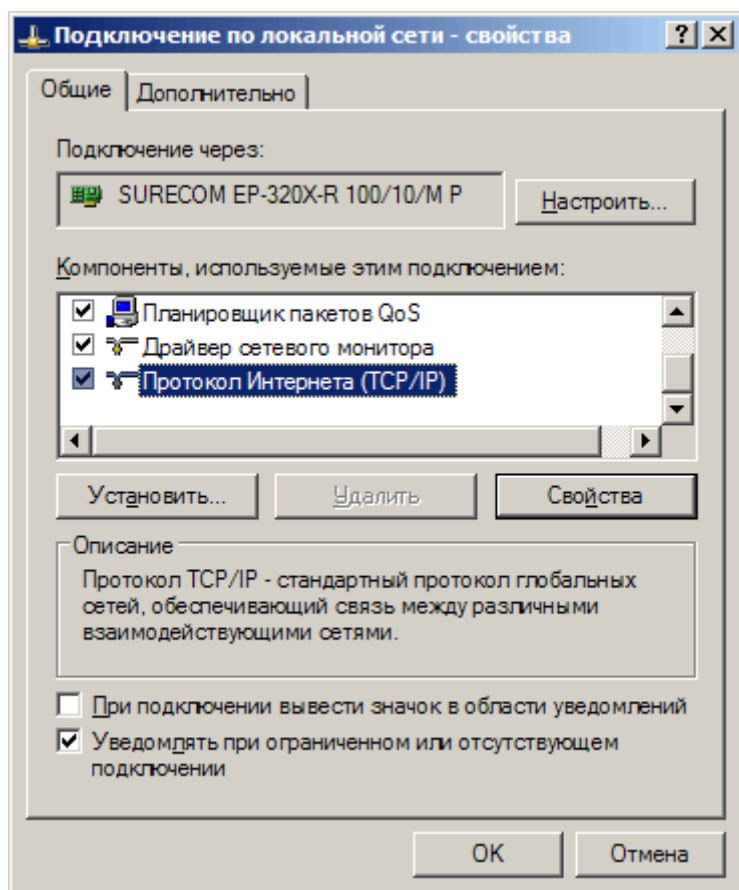
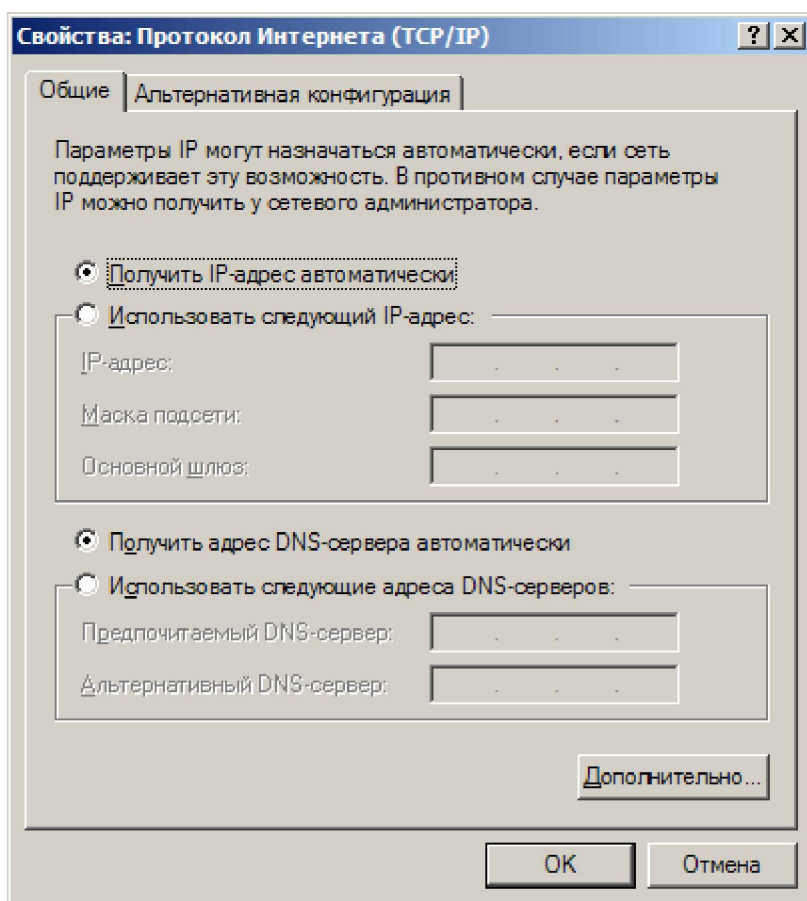


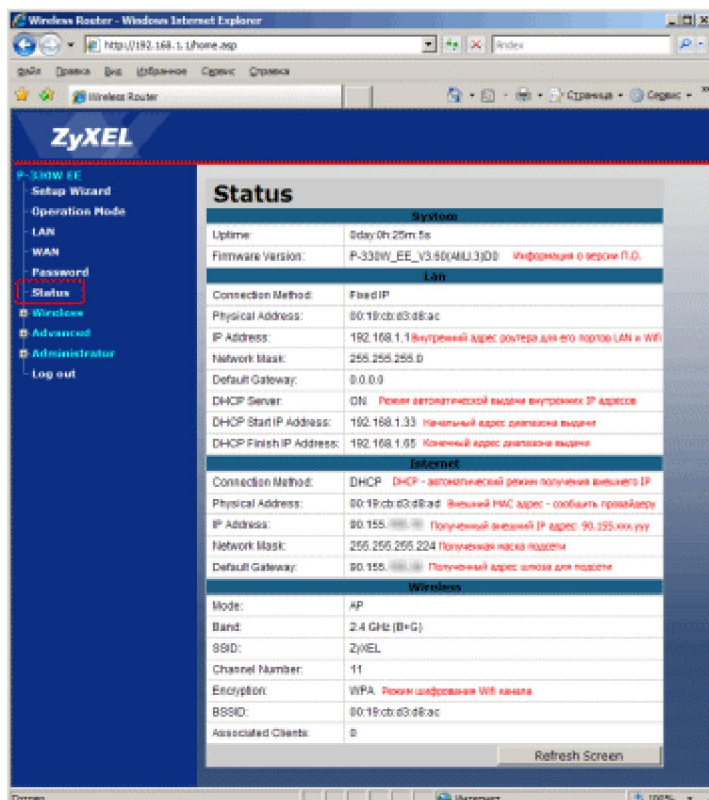
# Настройка роутера Zyxel P-330W EE для Seven Sky

Для работы в сети Seven Sky роутер Zyxel P-330W EE настраивается аналогично примерам ниже. Чтобы войти в интерфейс настройки роутера подключите сетевой кабель своего компьютера в один из портов LAN и выберите на компьютере в панели управления - Сетевые подключения - Подключение по локальной - Свойства - Протокол TCP/IP - Свойства - Получить IP-адрес автоматически, Получить адрес DNS сервера автоматически.

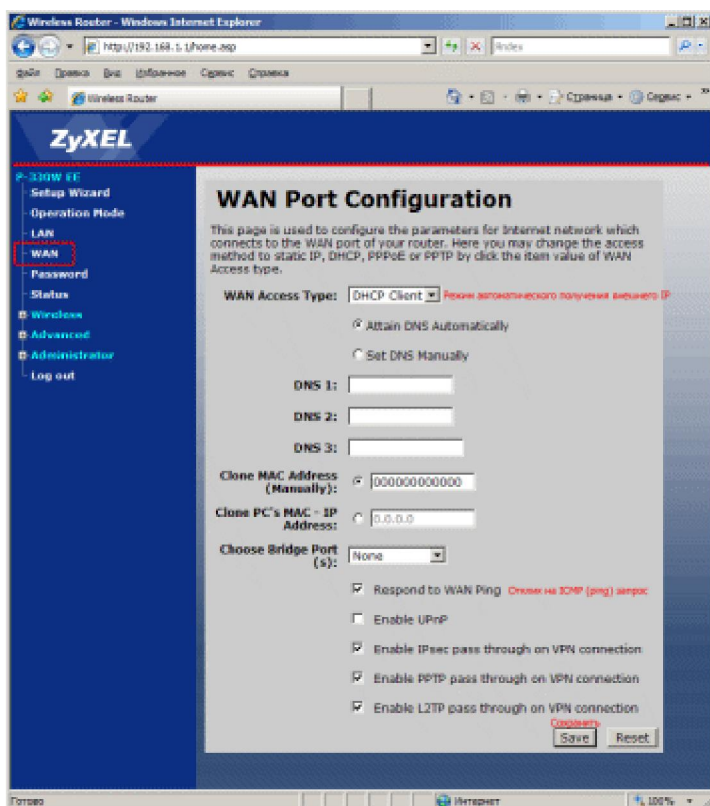




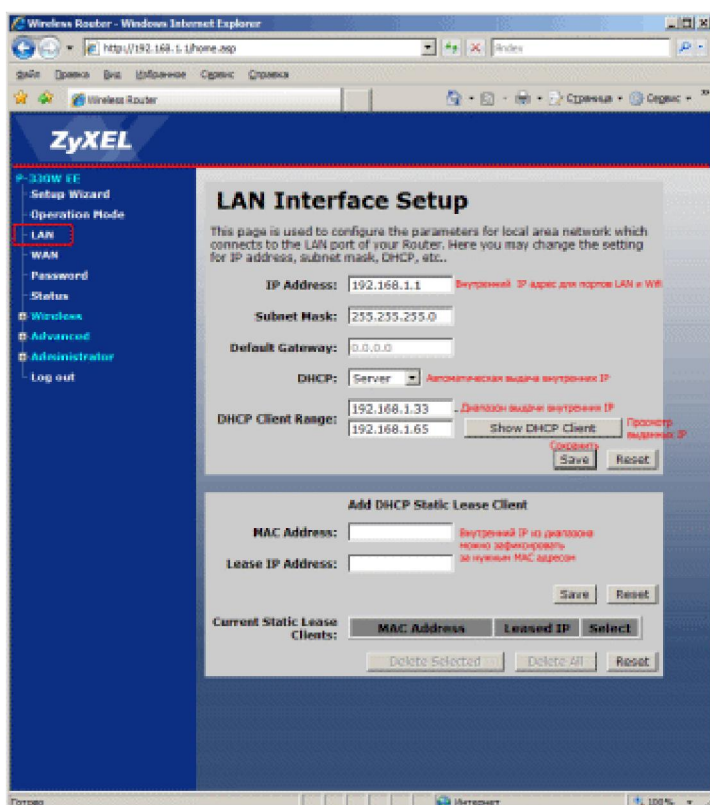
Сетевая карта после этого должна получить IP-адрес от роутера автоматически. Откройте окно браузера (Internet Explorer, Firefox, Opera) и в адресной строке введите <http://192.168.1.1/> - это адрес вашего роутера по умолчанию, в появившемся окне введите логин и пароль (заводские настройки admin 1234 при желании вы можете их сменить). Появится первое окно с информацией о текущих параметрах:



Войдите в окно WAN - это настройка вашего WAN порта для внешнего доступа в Интернет. По умолчанию выбран режим работы DHCP с автоматическим получением IP-адреса и адресов DNS (имён). В сети Seven Sky реализована данная функция и все настройки должны быть получены автоматически, для этого нужно сообщить MAC адрес роутера службе техподдержки. При желании вы можете прописать полученные настройки также и в статическом режиме:



В окне LAN вы можете настроить диапазон IP адресов для портов роутера LAN к которым вы подключаете свои компьютеры:



В окне Wireless-Security включается режим шифрования Wifi соединения. Это необходимо сделать если вы не хотите несанкционированных подключений к вашему беспроводному каналу:



Обновить программное обеспечение роутера можно в окне Administrator-Upgrade Firmware. Новые версии п.о. появляются на сайте производителя <http://zyxel.ru/content/support/download/product/575/firmware>, строго следуйте инструкциям при обновлении:

