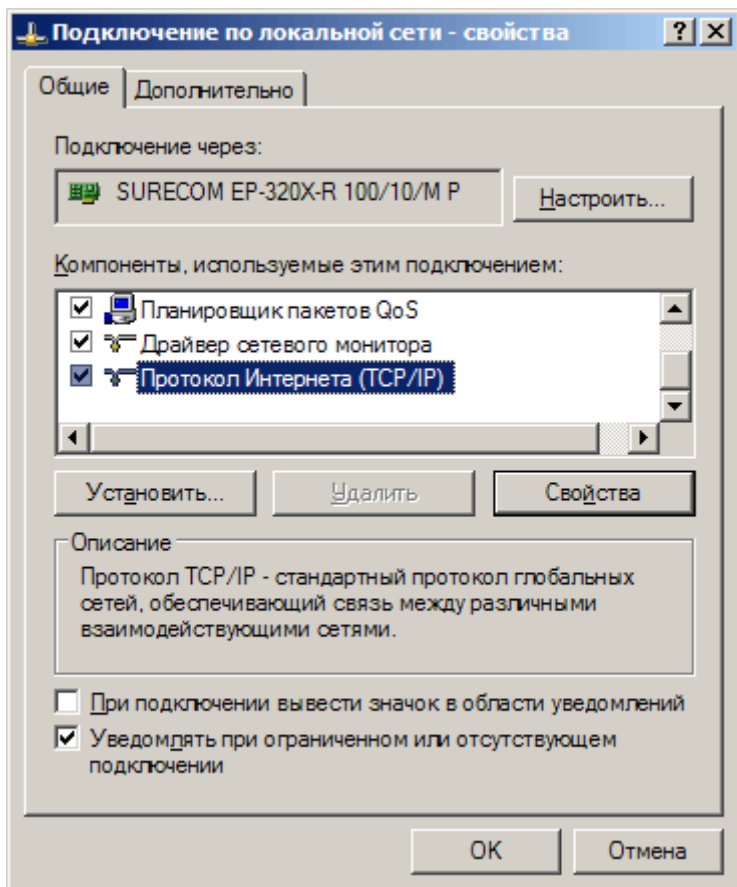
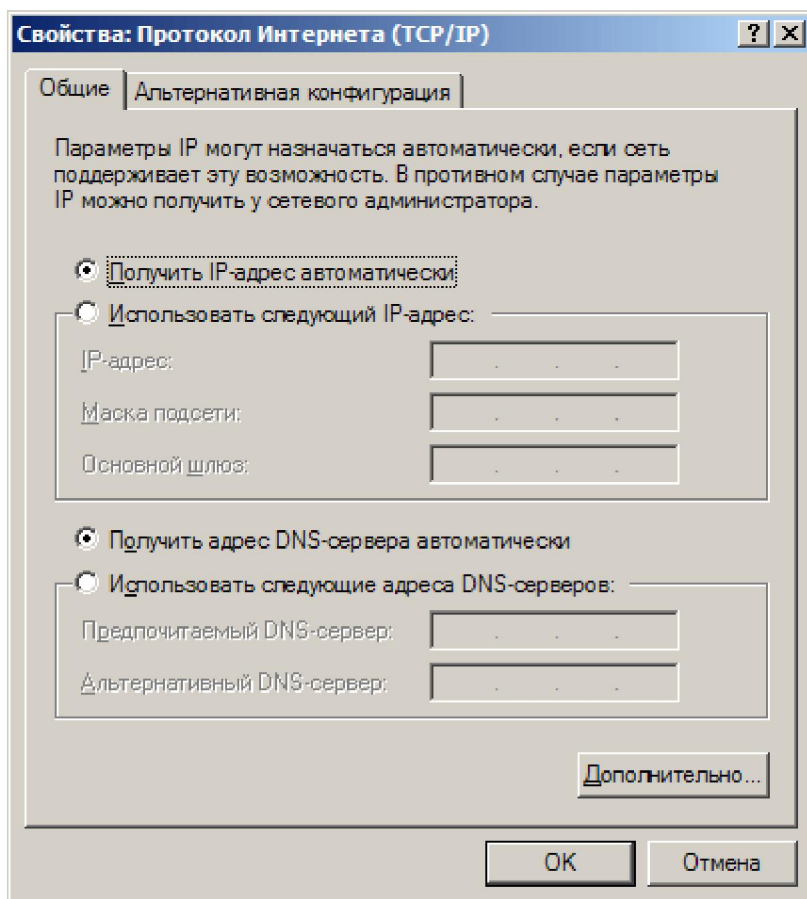


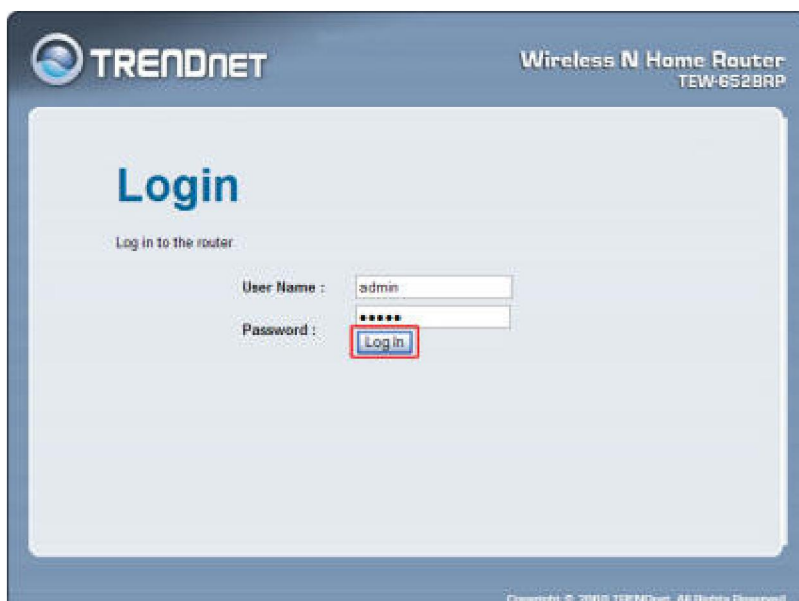
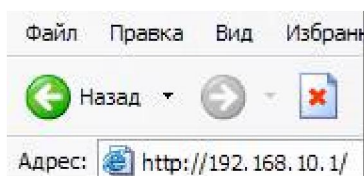
Настройка роутера TRENDnet TEW-652BRP для Seven Sky

Для работы в сети Seven Sky роутер TRENDnet TEW-652BRP настраивается аналогично примерам ниже. Чтобы войти в интерфейс настройки роутера подключите сетевой кабель своего компьютера в один из портов LAN и выберите на компьютере в панели управления - Сетевые подключения - Подключение по локальной сети - Свойства - Протокол TCP/IP - Свойства - Получить IP-адрес автоматически, Получить адрес DNS сервера автоматически.

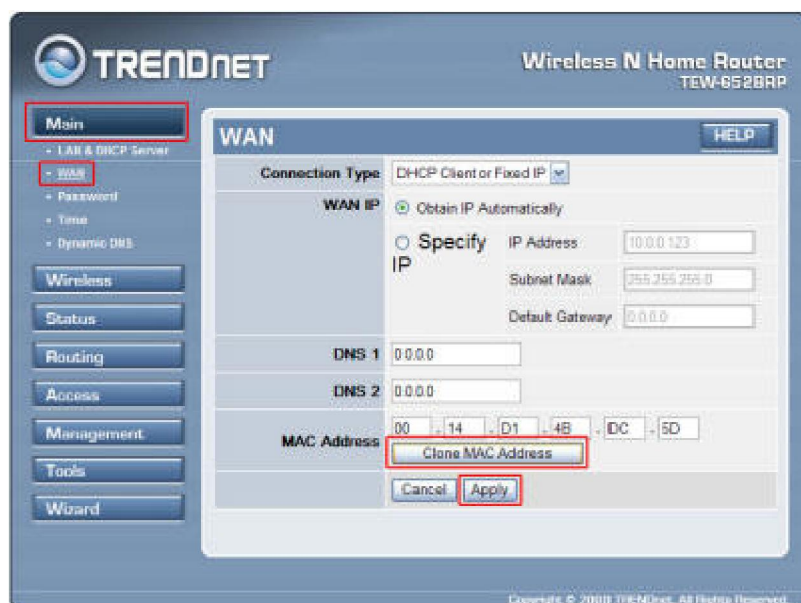




Сетевая карта после этого должна получить IP-адрес от роутера автоматически. Откройте окно браузера (Internet Explorer, Firefox, Opera) и в адресной строке введите <http://192.168.10.1/> - это адрес вашего роутера по умолчанию, в появившемся окне введите логин и пароль (заводские настройки умолчанию имя пользователя и пароль: admin admin).



Зайдите в меню Main-WAN. Если у вас для подключения к сети ранее использовалась встроенная сетевая карта, то вы можете использовать её MAC адрес. Для этого в поле Connection Type выбираем тип соединения **DHCP Client or Fixed IP**. Нажимаем кнопку Clone MAC Address. Сохраняем настройки кнопкой Apply. В ином случае сообщите MAC адрес (отображается в меню Status) порта WAN службе техподдержки.



Настройка WiFi

Для настройки WiFi перейдите в раздел **Wireless** и выберите пункт **Basic**. На появившейся странице можете изменить имя вашей WiFi сети со стандартного "TRENDnet" на что-нибудь другое, по вашему вкусу. Например: **Seven Sky_WiFi**. Убедитесь, что в пункте **Wireless** стоит галочка **Enable** в поле **SSID Broadcast**, также установлена галочка **Enable**



Далее для того чтобы доступ к вашей WiFi сети имели только вы, нужно **включить защиту**. Защита осуществляется путем шифрования радиосигнала с помощью кодового слова. Шифрование бывает двух видов: WEP и WPA2. Так как WEP шифрование при желании взламывается довольно легко и быстро, мы рекомендуем вам использовать **WPA шифрование**. Для этого в поле **Authentication Type** выбираем **WPA**. После выбора у нас открывается вторая часть страницы, в которой нам надо указать то самое кодовое слово, с помощью которого и будет шифроваться сигнал вашей WiFi сети.

Кодовое слово должно быть **от 8 до 63 символов**.

Введите кодовое слово в поле **Passphrase**, затем подтверждаете (вводите еще раз кодовое слово) в поле **Confirmed Passphrase**

Во избежании лишних проблем, вводите кодовое слово латиницей.



Далее для того чтобы доступ к вашей WiFi сети имели только вы, нужно **включить защиту**. Защита осуществляется путем шифрования радиосигнала с помощью кодового слова. Шифрование бывает двух видов: WEP и WPA2. Так как WEP шифрование при желании взламывается довольно легко и быстро, мы рекомендуем вам использовать **WPA шифрование**. Для этого в поле **Authentication Type** выбираем **WPA**. После выбора у нас открывается вторая часть страницы, в которой нам надо указать то самое кодовое слово, с помощью которого и будет шифроваться сигнал вашей WiFi сети.

Кодовое слово должно быть **от 8 до 63 символов**.

Введите кодовое слово в поле **Passphrase**, затем подтверждаете (вводите еще раз кодовое слово) в поле **Confirmed Passphrase** (по-русски говоря «только устройствам с перечисленными ниже МАКаами разрешать подключаться к сети»).

