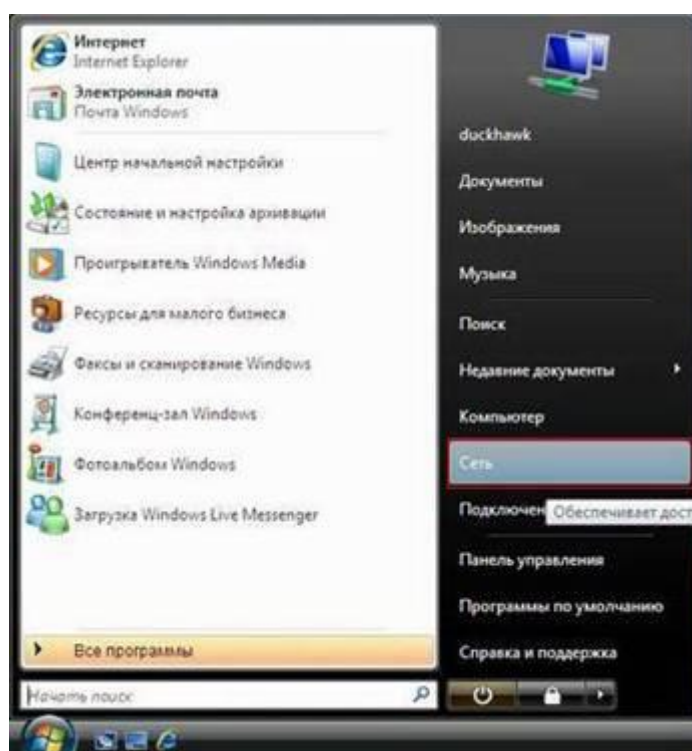


Настройка подключения по локальной сети для Windows Vista

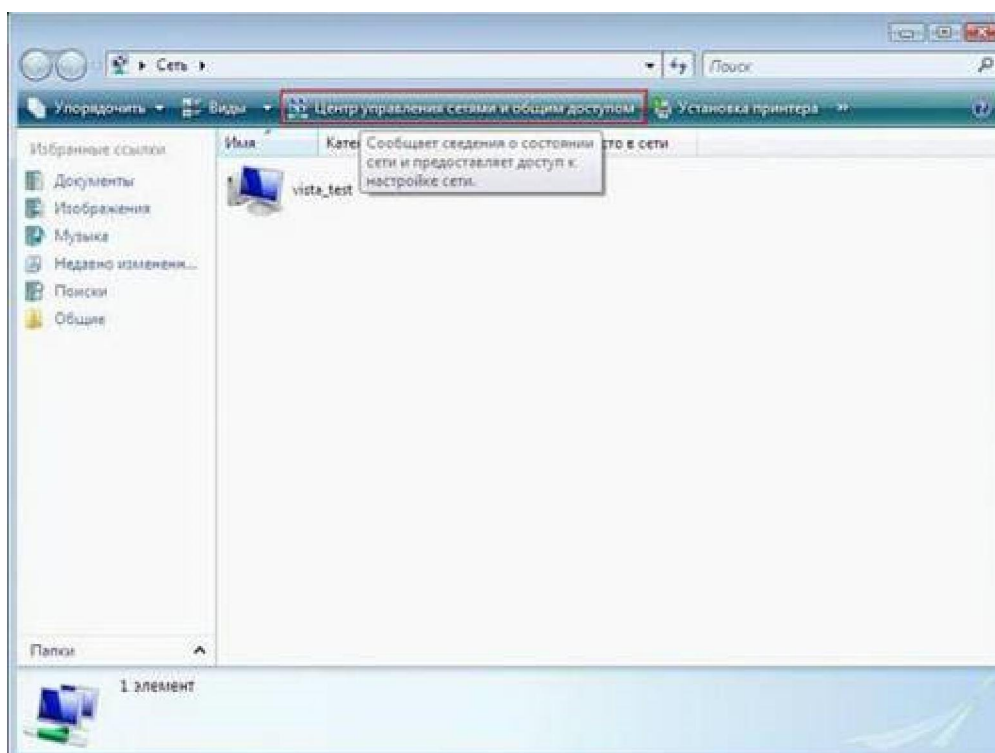
Настроить услуги QWERTY очень просто, вы сможете сделать это самостоятельно, следуя инструкциям.

Внимание! Все действия выполняются пользователем "Администратор" или другим, с достаточным уровнем полномочий.

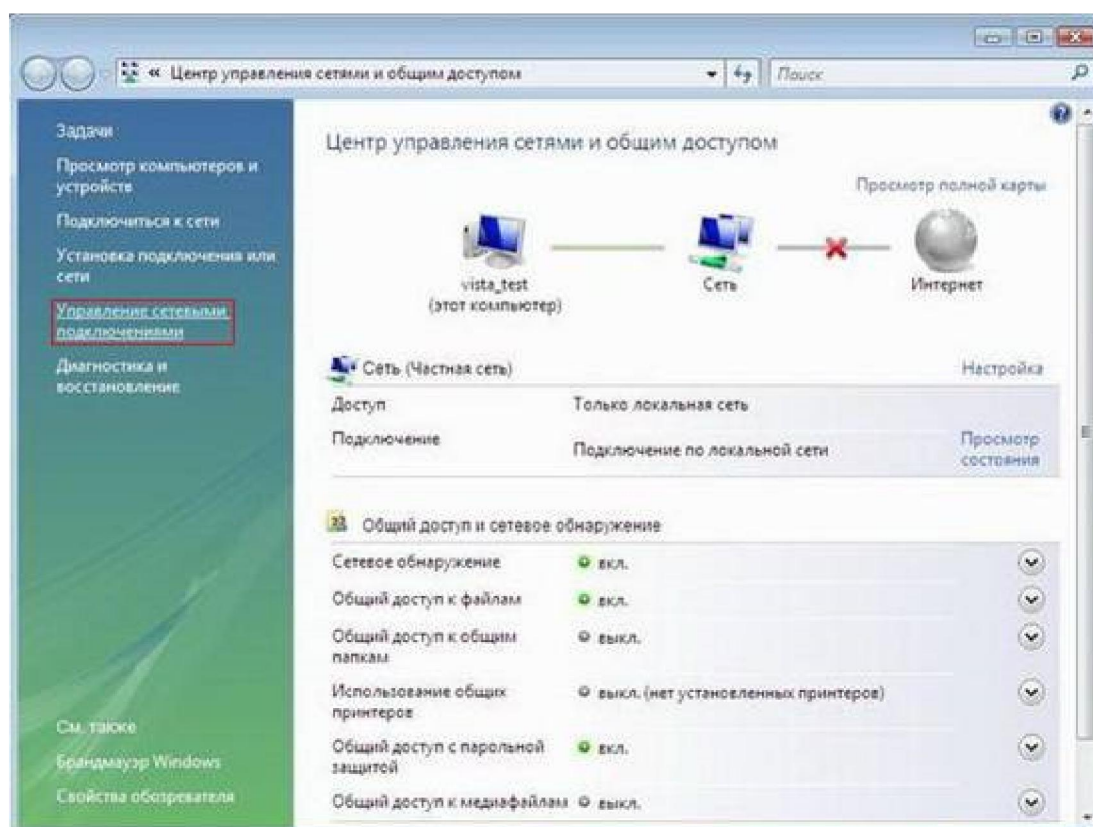
1) Нажмите кнопку "Пуск", выберите пункт меню "Сеть"



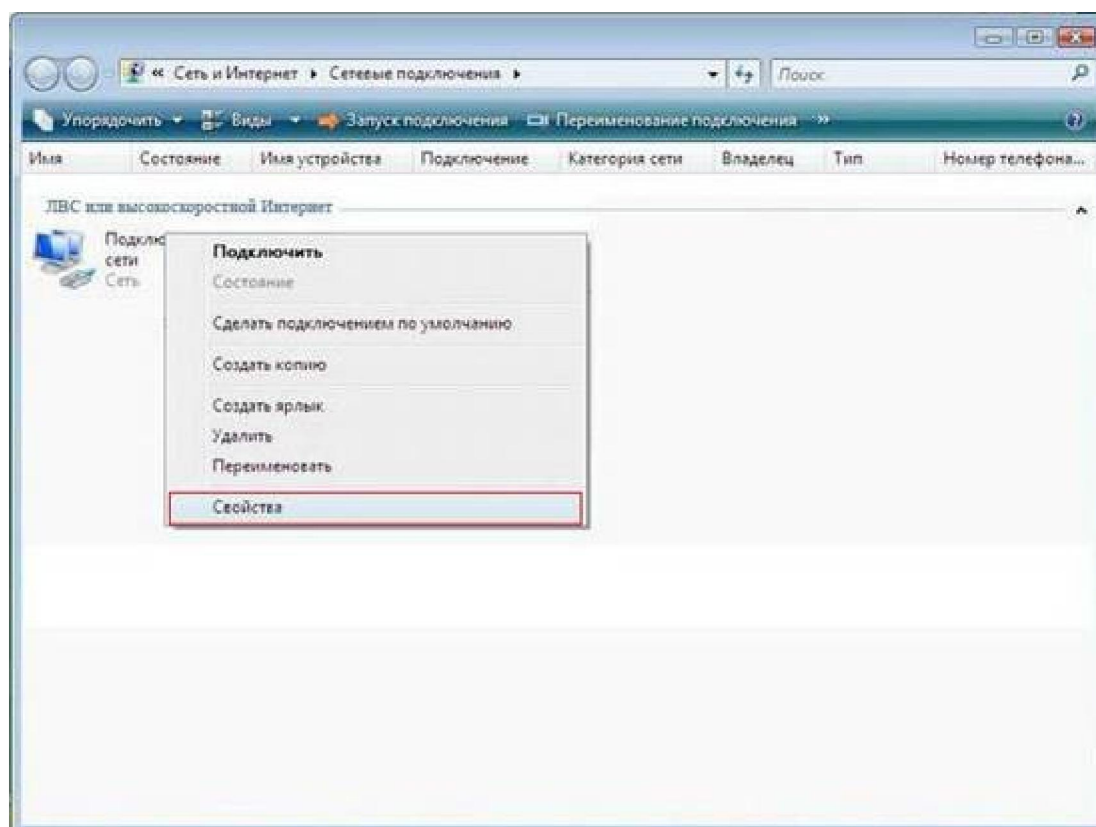
2) В открывшемся окне выберите в верхней панели задач пункт "Центр управления сетями и общим доступом"



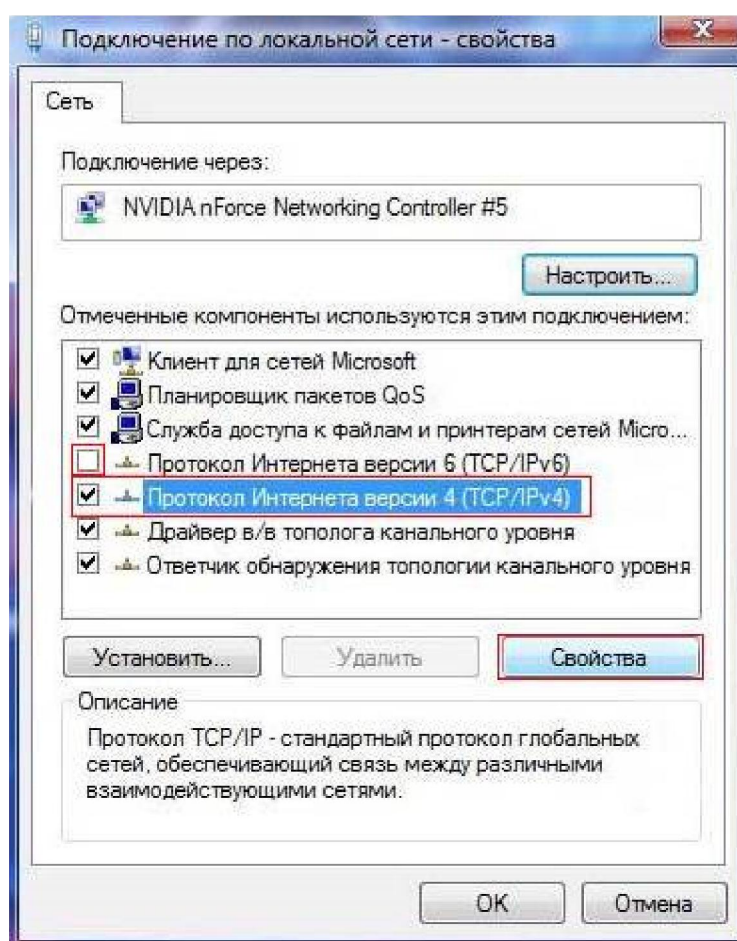
3) Далее в левой панели выберите и нажмите на пункте "Управление сетевыми подключениями"



4) Нажмите правую кнопку мыши на соединении "Подключение по локальной сети" и выберите "Свойства". Если подключение включено, то предварительно выключите его.



5) Во вкладке "Сеть" снимите галочку с «Протокол Интернета версии 6 (TCP/IPv6)». "Протокола Интернета версии 4 (TCP/IPv4)" выделите левой кнопкой мыши и нажмите "Свойства"



6) В открывшемся окне необходимо убедиться, что установлены точки "Получить IP-адрес автоматически" и "Получить адрес DNS-сервера автоматически", как показано на рисунке. Сохраняем все параметры кнопками "ОК", ждем вступления параметров в силу.

