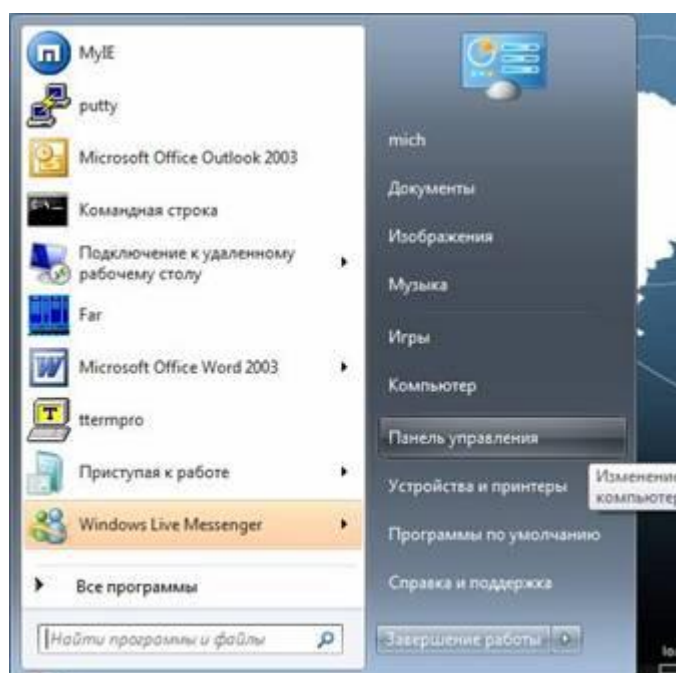


Настройка подключения по локальной сети для Windows 7

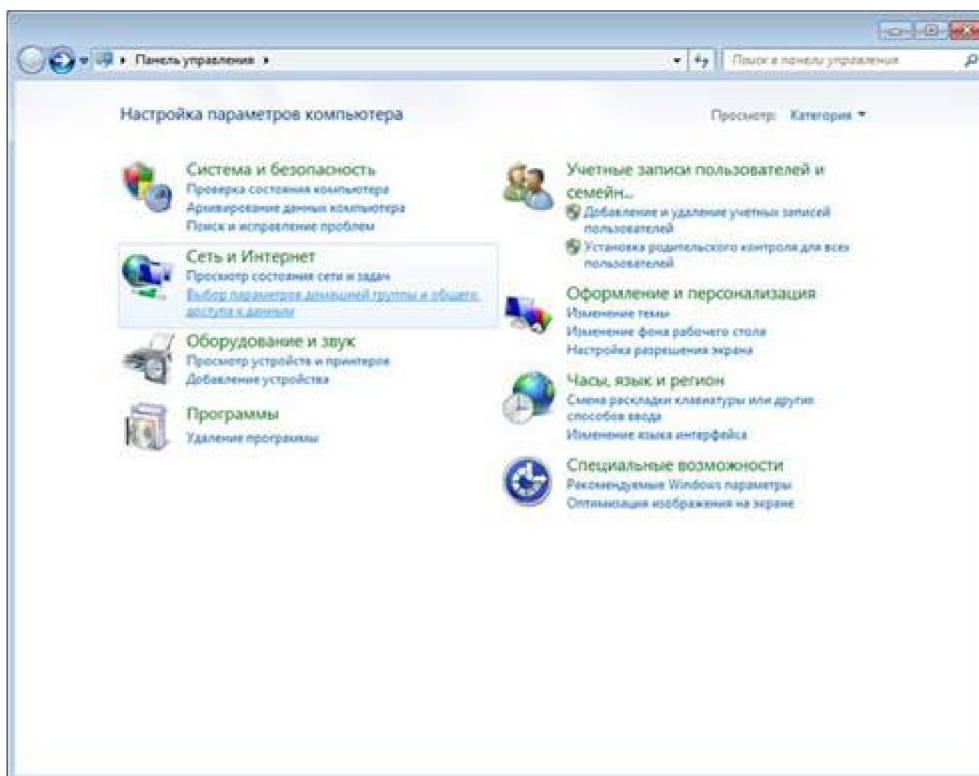
Настроить услуги QWERTY очень просто, вы сможете сделать это самостоятельно, следуя инструкциям.

Внимание! Все действия выполняются пользователем "Администратор" или другим, с достаточным уровнем полномочий.

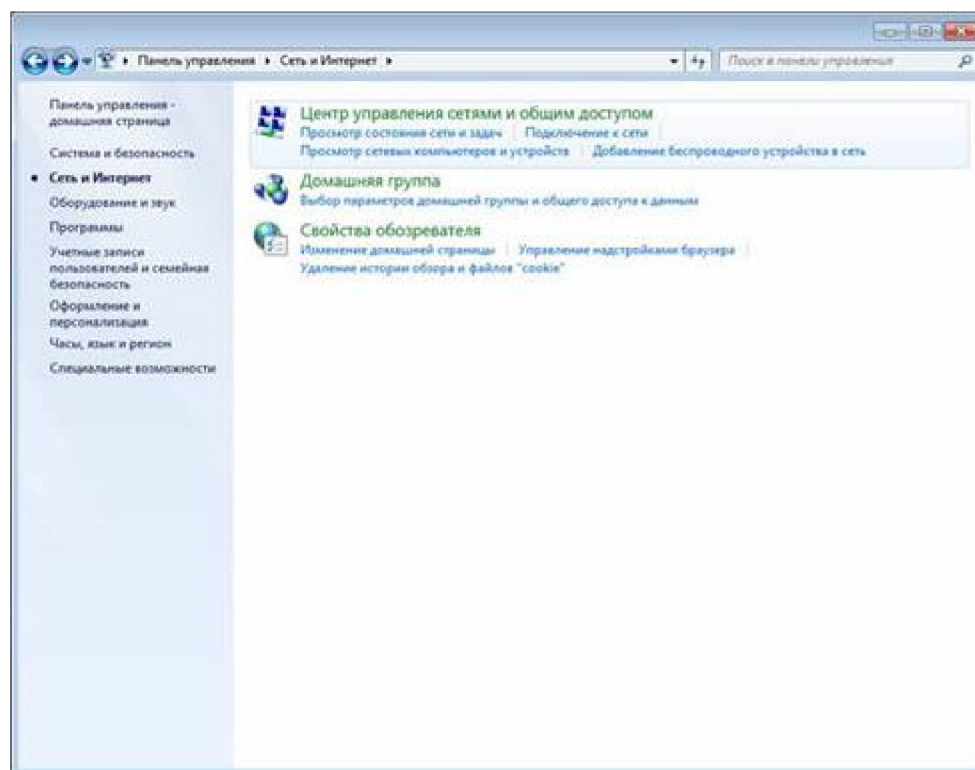
1. Нажмите иконку в нижнем левом углу, соответствующую кнопке Пуск, и выберите пункт "Панель управления", как показано на рис.



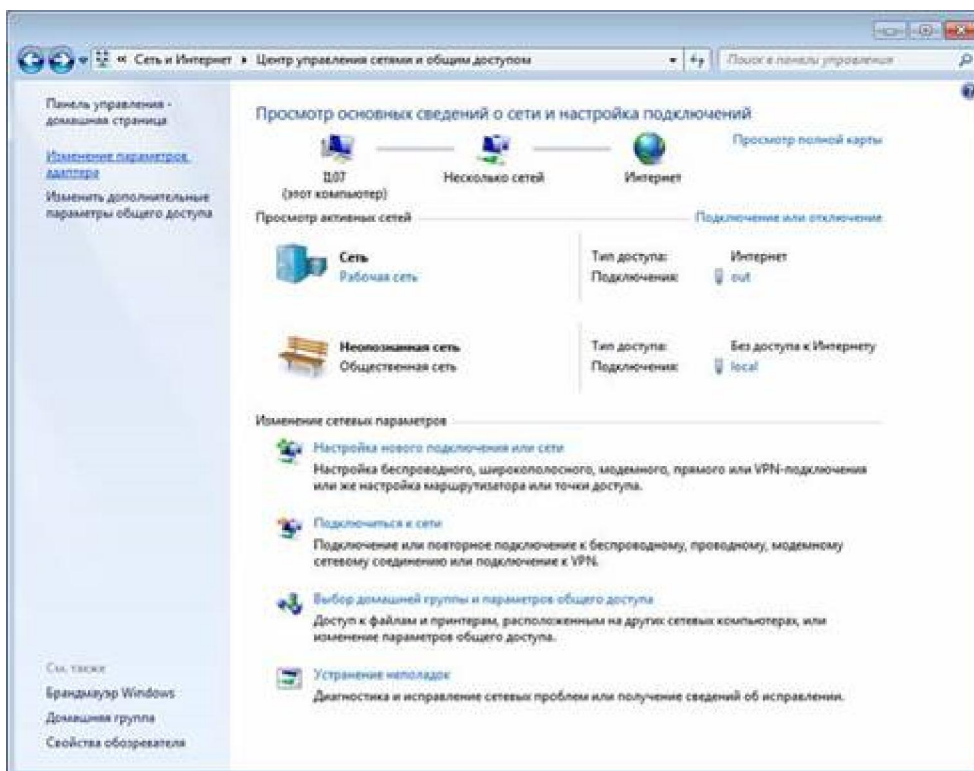
2. На экране появится окно "Панель управления". В окне необходимо дважды щелкнуть по значку "Сеть и Интернет".



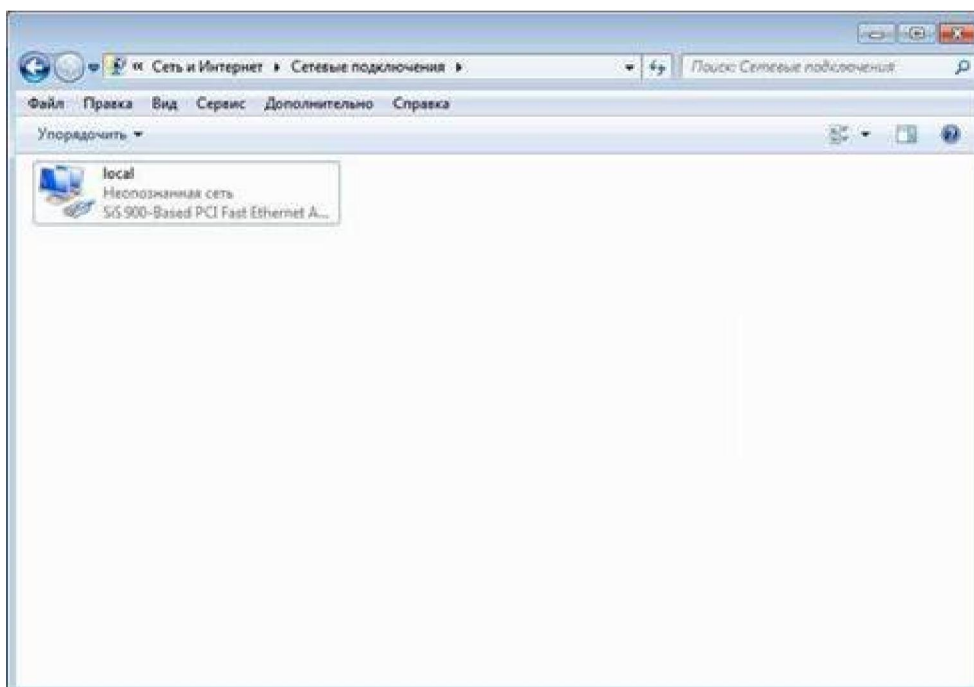
3. В открывшемся окне выбираем "Центр управления сетями и общим доступом"



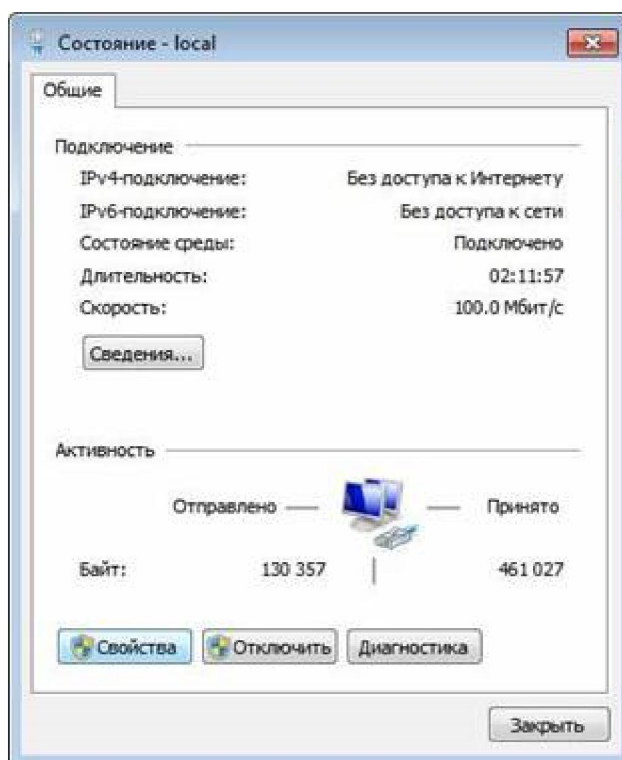
4. В левой верхней части этого окна щелкните по ссылке "Изменение параметров адаптера".



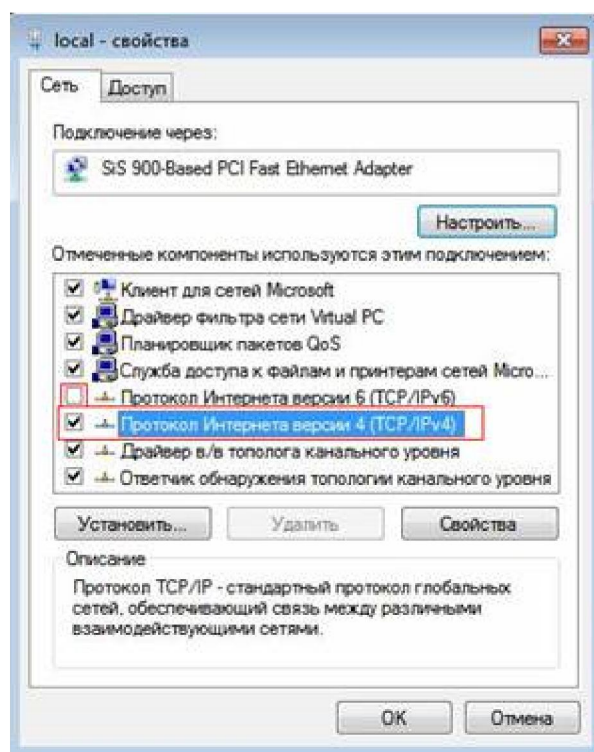
5. Настроим параметры сетевой карты. Для этого нажимаем на ярлычке, который обычно называется "Подключение по локальной сети", в нашем случае на картинке переименован в "local".



6. В открывшемся окне нажимаем кнопку "Свойства"



7. Во вкладке "Сеть" снимите галочку с «Протокол Интернета версии 6 (TCP/IPv6)». "Протокола Интернета версии 4 (TCP/IPv4)" выделите левой кнопкой мыши и нажмите "Свойства".



8. В открывшемся окне необходимо убедиться, что установлены точки "Получить IP-адрес автоматически" и "Получить адрес DNS-сервера автоматически", как показано на рисунке. Сохраняем все параметры кнопками "ОК", ждем вступления параметров в силу.

