

# TRENDnet TEW-632BRP/652BRP

---



Обращаем Ваше внимание, что для корректной работы маршрутизаторов необходимо иметь версию прошивки:

- 100B50 для TEW-632BRP
- 1.10B08 для TEW-652BRP v.1

Для роутера TEW-652BRP v.2.1R необходимо выполнить следующие действия:

1. Сначала прошить его прошивкой TEW652BRPR1\_FW200B28\_nml.bin
2. Затем уже второй прошивкой TEW652BRPR1\_FW201B0008\_nml.bin

Подсоедините кабель от провайдера к WAN порту роутера, кабель от компьютера к одному из 4-х LAN портов роутера

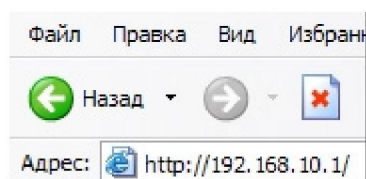


**1 - порт для подключения интернет кабеля (Wan)**

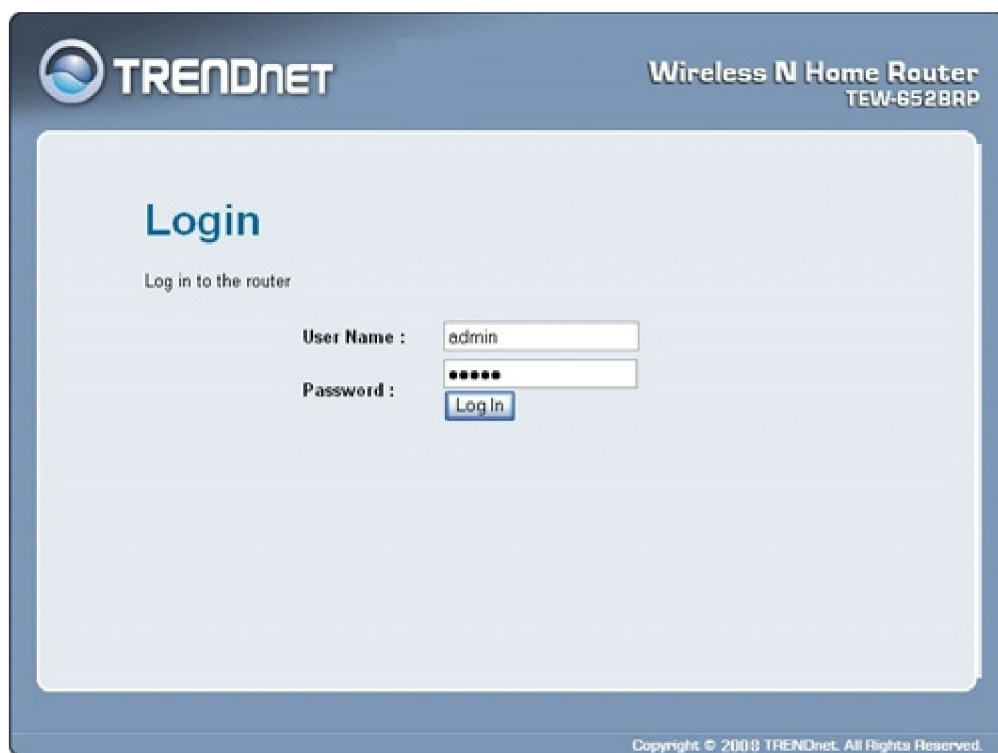
**2, 3, 4, 5 - порты для подключения компьютеров**

Настраиваем роутер с того компьютера, на котором до приобретения роутера был подключен интернет

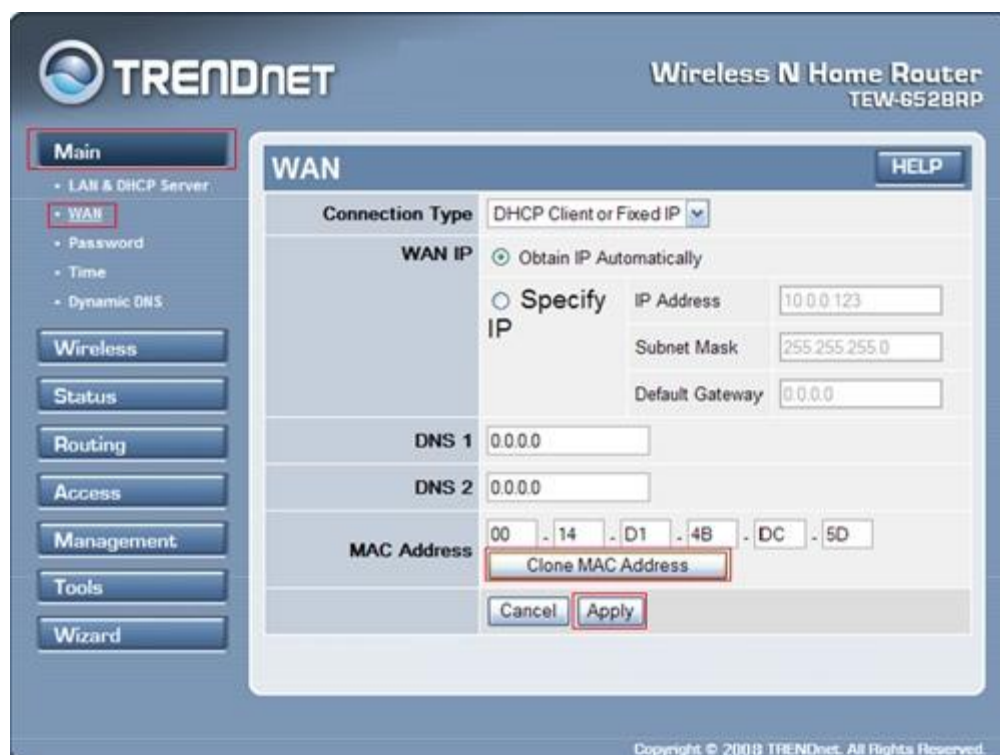
1. Наберите в адресной строке Вашего браузера адрес роутера, по умолчанию это 192.168.10.1



2. В появившемся окне введите имя пользователя и пароль (по умолчанию имя пользователя и пароль: admin) и нажимаете Log In



3. Заходим в меню Main-WAN. В поле Connection Type, выбираем тип соединения DHCP Client or Fixed IP. Нажимаем кнопку Clone MAC Address. Сохраняем настройки кнопкой Apply. Для районов Останкино и Алексеевский IP-адрес и адрес DNS-сервера необходимо указывать вручную (Static IP).



Внимание!!! Если у Вас новая система доступа (вы не подключаете с компьютера Starlink VPN, либо Starlink PPPoE), то после настройки данного меню Вам не требуется настройка дополнительного соединения (настройка PPPoE) и необходимо сразу перейти к меню 5 "Настройка WiFi".

#### 4. Настройка PPPoE

В меню Main-WAN в поле Connection Type выбираем тип соединения Russia PPPoE. В поле User Name необходимо ввести Ваш логин (указан в договоре), далее в поле Password вводим пароль на интернет (указан в договоре) и далее подтверждаем его в поле Retype Password. В поле Auto-reconnect выбираем Always-on. Сохраняем настройки кнопкой Apply.

Для районов Северный, Дегунино и Дмитровский необходимо использовать Russia PPTP, либо Russia L2TP соединение:

Server name для Russia PPTP - vpn.starlink.ru

Server name для Russia L2TP - l2tp.starlink.ru

**TRENDnet** Wireless N Home Router  
TEW-652BRP

**Main**

- LAN & DHCP Server
- WAN**
- Password
- Time
- Dynamic DNS

Wireless  
Status  
Routing  
Access  
Management  
Tools  
Wizard

**WAN** HELP

Connection Type: Russia PPPoE

WAN IP:  Obtain IP Automatically  
 Specify IP: 0.0.0.0

Server Name:

User Name: ЛОГИН

Password: Пароль На Интернет

Retype Password: Пароль На Интернет

Auto-reconnect:  Always-on  Manual  Connect-on Demand

Idle Time Out: 5 Minutes

MTU: 1492

**WAN PHYSICAL SETTING**

Dynamic IP  Static IP

IP Address: 0.0.0.0

Subnet Mask: 0.0.0.0

Gateway: 0.0.0.0

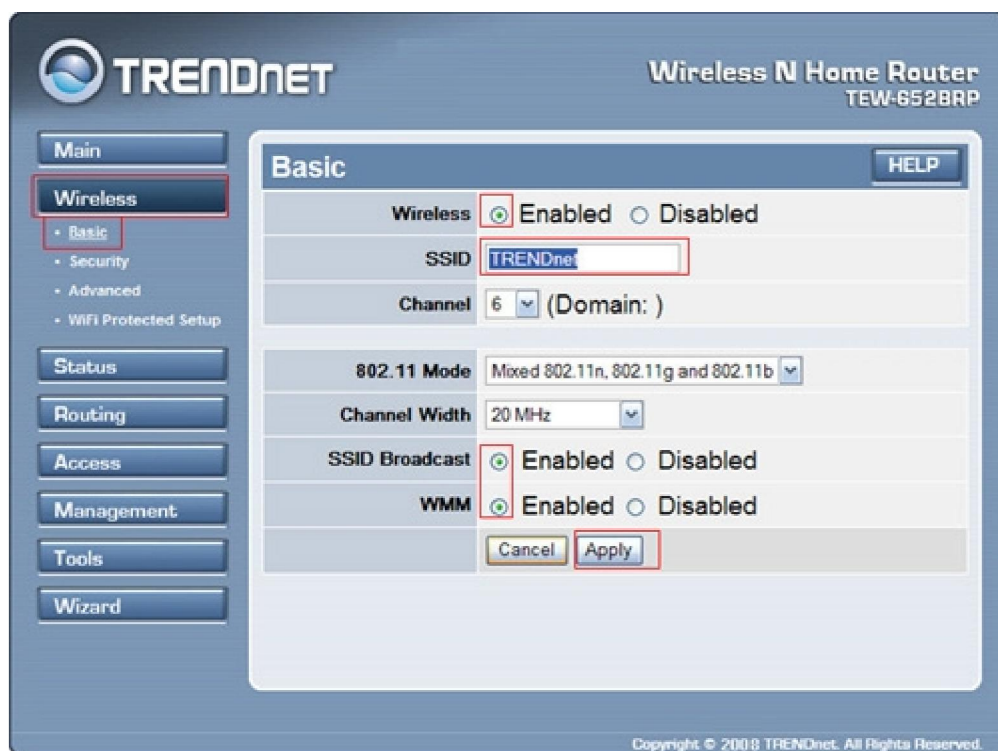
DNS: Primary: 0.0.0.0  
Secondary: 0.0.0.0

Cancel Apply

Copyright © 2008 TRENDnet. All Rights Reserved.

## 5. Настройка WiFi

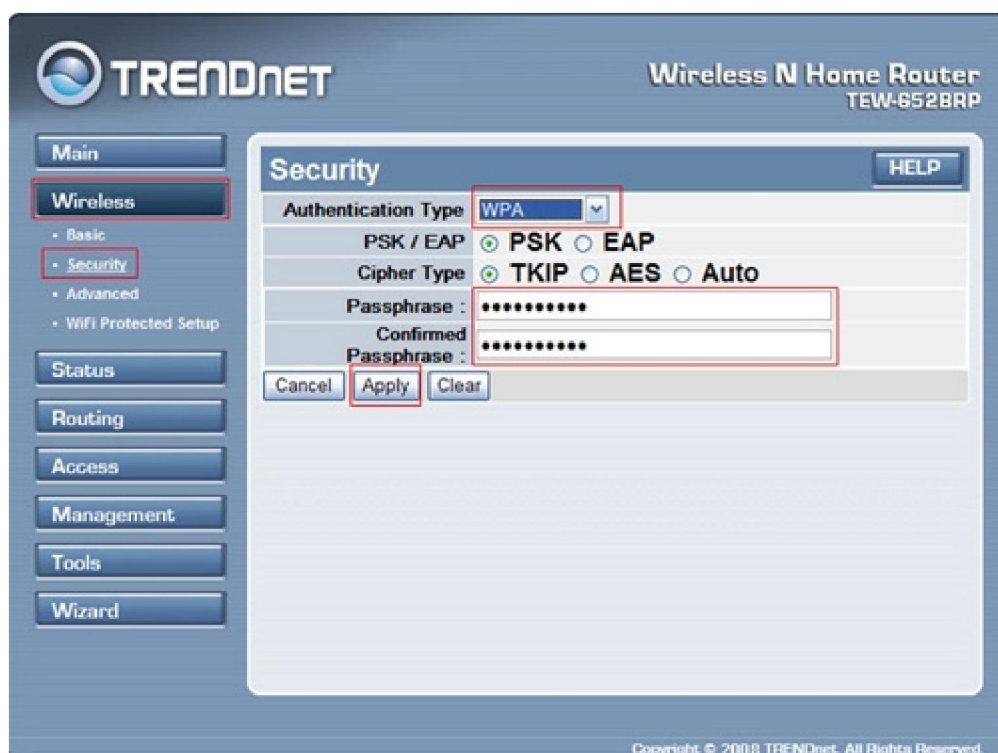
Для настройки WiFi перейдите в раздел Wireless и выберите пункт Basic. На появившейся странице можете изменить имя вашей WiFi сети со стандартного "TRENDnet" на что-нибудь другое, по вашему вкусу. Например: Starlink\_WiFi. Убедитесь, что в пункте Wireless стоит галочка Enable и в поле SSID Broadcast также установлена галочка Enable.



**6. Далее для того чтобы доступ к вашей WiFi сети имели только вы, нужно включить защиту.** Защита осуществляется путем шифрования радиосигнала с помощью кодового слова.

Шифрование бывает двух видов: WEP и WPA2. Так как WEP шифрование при желании взламывается довольно легко и быстро, мы рекомендуем вам использовать WPA шифрование. Для этого в поле Authentication Type выбираем WPA.

После выбора у нас открывается вторая часть страницы, в которой нам надо указать то самое кодовое слово, с помощью которого и будет шифроваться сигнал вашей WiFi сети. Кодовое слово должно быть от 8 до 63 символов. Введите кодовое слово в поле Passphrase, затем подтверждаете (вводите еще раз кодовое слово) в поле Confirmed Passphrase. Во избежание лишних проблем, вводите кодовое слово латиницей. Нажмите кнопку Apply.



Теперь ваша WiFi сеть настроена и готова к работе. К ней могут подключиться только те люди, кто знает ваш кодовый ключ сети.

Поздравляем! Настройка закончена!

Теперь все Ваши компьютеры смогут в любое время получить доступ как к сети Интернет, так и к локальным ресурсам сети.