



# Краткое руководство пользователя

Инструкция по настройке абонентского маршрутизатора со встроенной WI-FI точкой доступа Netgear WNR1000

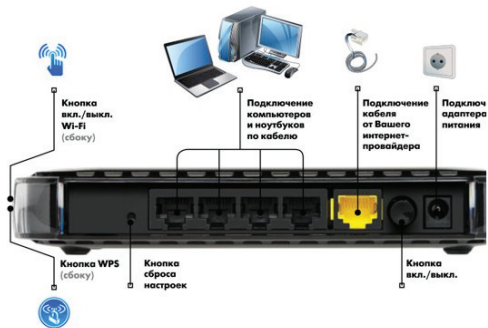


qwerty  Netgear WNR1000

**Беспроводной маршрутизатор NETGEAR N150 (рис. 1) позволяет легко и безопасно обеспечить общий доступ к высокоскоростному каналу выхода в Интернет. Он просто и быстро настраивается, а Wi-Fi Protected Setup (рис. 2) обеспечивает безопасное соединение одним нажатием кнопки.**



**Рис. 1.** Внешний вид передней панели маршрутизатора Netgear WNR1000



**Рис. 2.** Внешний вид задней панели маршрутизатора Netgear WNR1000 и схема подключения устройств

**Рекомендованная версия прошивки v.1.0.0.8\_1.0.1.**

## ОГЛАВЛЕНИЕ

Подключение .....	4
Настройка параметров Интернет соединения .....	7
Настройка параметров домашней сети .....	8
Настройка WI-FI .....	9

## ПОДКЛЮЧЕНИЕ

1. Интернет кабель, который проведен в квартиру монтажниками, необходимо подключить к порту INTERNET (желтый) (рис. 2);
  2. Компьютер подключите к любому из LAN портов (черный) (рис. 2);
  3. Подключите блок питания к разъему питания (рис. 2) и электрической розетке.
- Переведите сетевой адаптер компьютера в режим автоматического получения настроек (рис. 3):

### В WINDOWS XP

Нажимаем «Пуск» — «Панель управления» — «Сетевые подключения». Нажимаем правой кнопкой мыши на «Подключение по локальной сети» и выбираем «Свойства». Двойным щелчком по «Протокол Интернета» открываем его свойства и ставим переключатель в положение «Получать IP адрес автоматически», «Получать адрес DNS сервера автоматически» и нажимаем «ОК».

### В WINDOWS VISTA

Нажимаем «Пуск» — «Панель управления» — «Сеть и Интернет» — «Центр управления сетями и общим доступом» — «Управление сетевыми подключениями». Нажимаем правой кнопкой мыши на «Подключение по локальной сети» и выбираем «Свойства» — «Протокол Интернета версия 4» открываем его свойства и ставим переключатель в положение «Получать IP адрес автоматически», «Получать адрес DNS сервера автоматически» и жмем «ОК».

### В WINDOWS 7

Нажимаем «Пуск» — «Панель управления» — «Сеть и Интернет» — «Центр управления сетями и общим доступом» — «Изменение параметров адаптера» — нажимаем правой кнопкой мыши на «Подключение по локальной сети» и выбираем «Свойства» — «Протокол Интернета версия 4» открываем его свойства и ставим переключатель в положение «Получать IP адрес автоматически», «Получать адрес DNS сервера автоматически» и жмем «ОК».

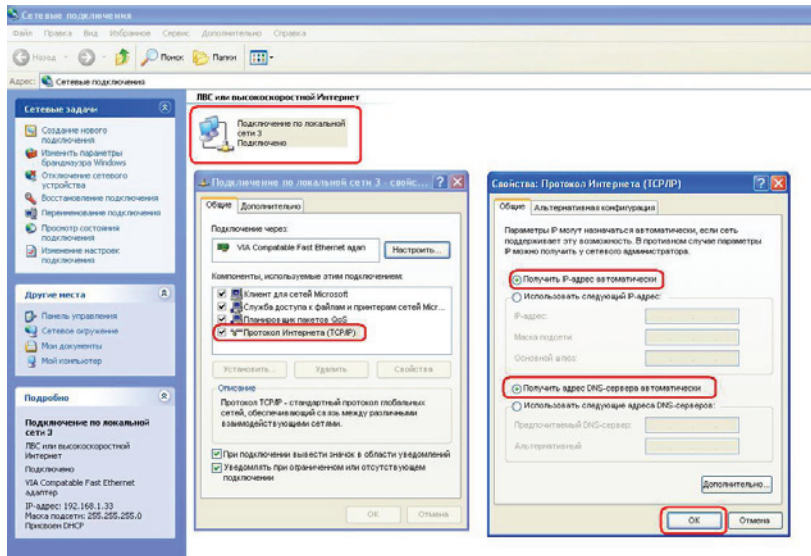


Рис. 3. Настройка сетевого подключения для автоматического получения настроек

## НАСТРОЙКА ПАРАМЕТРОВ ИНТЕРНЕТ-СОЕДИНЕНИЯ

Откройте ваш браузер (Internet Explorer, Opera, Mozilla Firefox, Google Chrome) и в адресной строке перейдите по адресу **192.168.1.1**

В поля «Имя пользователя» и «Пароль» (рис. 4) введите **admin** и **password** соответственно и нажмите кнопку **OK**.

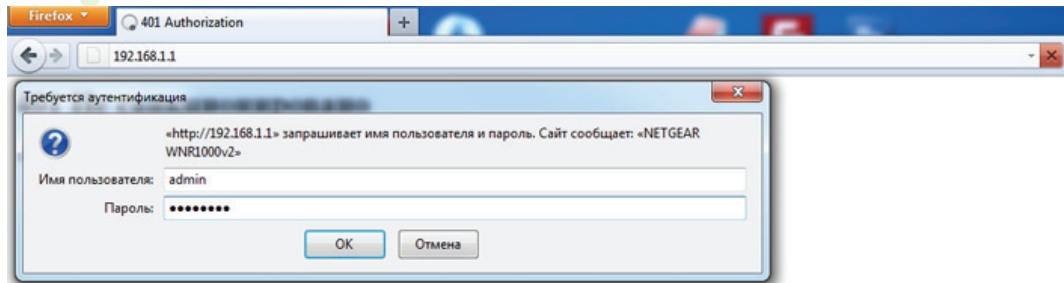


Рис. 4. Авторизация при подключении к web-интерфейсу маршрутизатора

Откроется web-интерфейс роутера, в нем в разделе **Настройки** выбираем **Основные настройки** и устанавливаем следующие переключатели:

1. «Требуется ли при подключении к Интернету ввести имя пользователя и пароль» устанавливаем в положение **Нет**;
2. «IP адрес Интернет-порта» в положение **Получить автоматически от провайдера**;
3. «IP-адрес DNS-сервера» в положение **Получить автоматически от провайдера**;
4. «MAC-адрес маршрутизатора» в положение **Использовать адрес по умолчанию**;

После чего нажимаем кнопку **Применить**.

# НАСТРОЙКА ПАРАМЕТРОВ ДОМАШНЕЙ СЕТИ

Зайдите в меню  
**Дополнительно** ->  
**Параметры локальной  
сети**, установите настройки,  
как показано на рисунке 5, и  
нажмите кнопку **Применить**.

**NETGEAR**  
SMARTWIZARD™ router manager  
N150 Wireless Router model WNR1000v2

**Параметры локальной сети**

Имя устройства: WNR1000v2

Параметры локальной сети TCP/IP

IP-адрес: 192 . 168 . 1 . 1

IP-маска подсети: 255 . 255 . 255 . 0

Направление RIP: Оба

Версия RIP: Выключен

Использовать маршрутизатор в качестве DHCP сервера

Начальный IP-адрес: 192 . 168 . 1 . 2

Конечный IP-адрес: 192 . 168 . 1 . 254

Резервирование адреса

#	IP-адрес	Имя устройства	MAC-адрес

Добавить Редактировать Удалить

Применить Отмена

Рис. 5. Настройка параметров локальной сети



## НАСТРОЙКА WI-FI

В разделе **Настройки** нужно перейти в **Настройки беспроводной сети**. По умолчанию имя сети (**SSID**) задано «NETGEAR», поэтому сначала задайте новое имя сети. Оно будет отображаться в списке беспроводных сетей.

Далее в разделе **Параметры безопасности** выбираем тип шифрования **WPA-PSK (TKIP) + WPA2-PSK (AES)** и в появившемся поле вводим ключ безопасности.

**ПОСЛЕ ТОГО КАК РОУТЕР НАСТРОЕН, НУЖНО ИЗМЕНИТЬ ПАРОЛЬ ДЛЯ ВХОДА С ЦЕЛЬЮ ОГРАНИЧЕНИЯ НЕСАНКЦИОНИРОВАННОГО ДОСТУПА.**

**NETGEAR**  
SMARTWIZARD™ router manager  
N150 Wireless Router model WN1000v2

**Настройки беспроводной сети**

Беспроводная сеть

Включить широковещание SSID

Имя (SSID): NETGEAR

Регион: Европа

Канал: Авто

Режим: До 150 Мбит/с

Параметры безопасности

Отсутствует

WPA2-PSK (AES)

WPA-PSK (TKIP) + WPA2-PSK (AES)

WPA/WPA2 Enterprise

Параметры безопасности (WPA-PSK + WPA2-PSK)

Фраза-пароль : 12345678 (от 8 до 63 символов или 64 шестнадцатеричных цифр)

Применить Отмена

Рис. 6. Настройка беспроводной сети