



Краткое руководство пользователя



Инструкция по настройке абонентского маршрутизатора со встроенной WI-FI точкой доступа Linksys E1200

qwerty  Linksys E1200

Надежный маршрутизатор для совместного доступа в Интернет. Включает Wireless-N маршрутизатор с беспроводной скоростью передачи данных до 300 Мб/с, оснащен быстрыми портами Ethernet для подключения самых различных проводных устройств (рис. 1).



Рис. 1. Внешний вид маршрутизатора и задней панели

ОГЛАВЛЕНИЕ

Подключение	3
Обновление прошивки	5
Настройка параметров Интернет соединения.....	7
Настройка WI-FI.....	8
Изменение пароля администратора. Проверка корректности настроек роутера	9

ПОДКЛЮЧЕНИЕ

1. Интернет кабель, который проведен в квартиру монтажниками, подключить к порту **INTERNET** (желтый);
2. Компьютер подключить к любому из **LAN** портов, например LAN1 (синий);
3. Подключите блок питания к разъему питания и электрической розетке.

Переведите сетевой адаптер компьютера в режим автоматического получения настроек (рис. 2):

В WINDOWS XP

Нажимаем «Пуск» — «Панель управления» — «Сетевые подключения» — нажимаем правой кнопкой мыши на «Подключение по локальной сети» и выбираем «Свойства» — двойным щелчком по «Протокол Интернета» открываем его свойства и ставим переключатель в положение «Получать IP адрес автоматически», «Получать адрес DNS сервера автоматически» и нажимаем «ОК».

В WINDOWS VISTA

«Пуск» — «Панель управления» — «Сеть и Интернет» — «Центр управления сетями и общим доступом» — «Управление сетевыми подключениями» — нажимаем правой кнопкой мыши на «Подключение по локальной сети» и выбираем «Свойства» — «Протокол Интернета версия 4» открываем его свойства и ставим переключатель в положение «Получать IP адрес автоматически», «Получать адрес DNS сервера автоматически» и жмем «ОК».

В WINDOWS 7

Нажимаем «Пуск» — «Панель управления» — «Сеть и Интернет» — «Центр управления сетями и общим доступом» — «Изменение параметров адаптера» — нажимаем правой кнопкой мыши на «Подключение по локальной сети» и выбираем «Свойства» — «Протокол Интернета версия 4» открываем его свойства и ставим переключатель в положение «Получать IP адрес автоматически», «Получать адрес DNS сервера автоматически» и ждем «ОК».

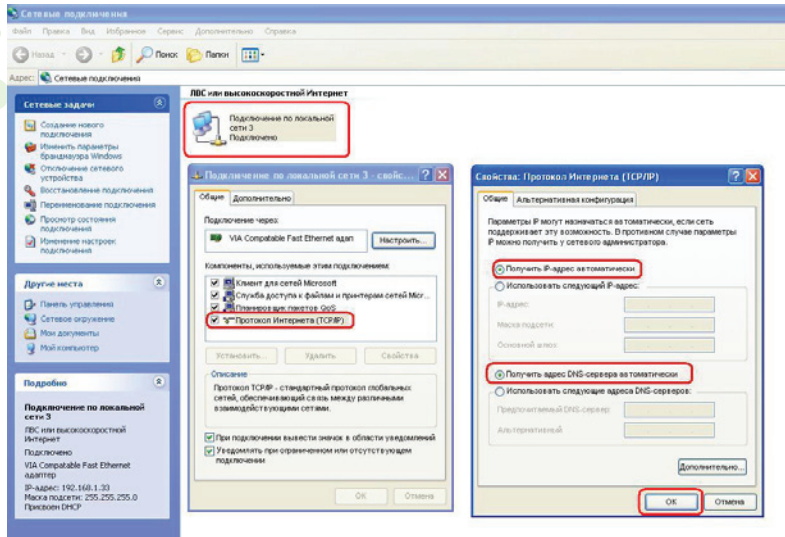


Рис. 2. Настройка сетевого подключения для автоматического получения настроек

ОБНОВЛЕНИЕ ПРОШИВКИ

Перед тем, как начать прошивку, скачайте версию 1.0.00 или более свежую версию на сайте производителя:

[HTTP://HOMESUPPORT.CISCO.COM/RU-EU/SUPPORT/ROUTERS/E1200](http://homesupport.cisco.com/ru-eu/support/routers/e1200)

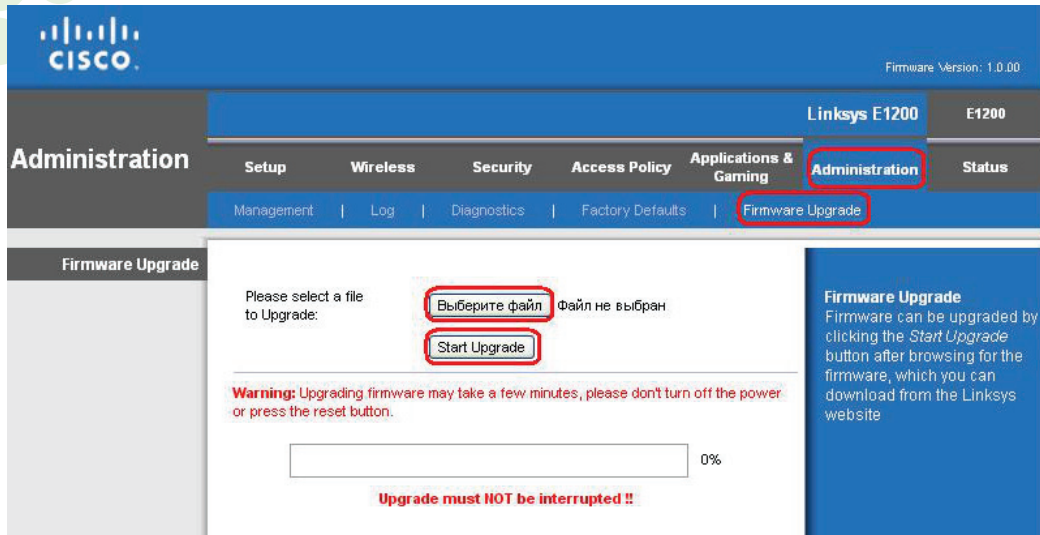
ВНИМАНИЕ!

Выбор прошивки осуществляется исходя из аппаратной ревизии роутера (Version 1.0 или Version 2.0), которую Вы можете посмотреть на оборотной стороне устройства.

В адресной строке интернет браузера перейдите по адресу **192.168.1.1**. Откроется страница для входа.

В поле логин наберите **admin**, в поле пароль **admin** и нажмите **OK**. Перейдите по вкладке **Administration -> Firmware Upgrade** (рис. 3), затем выберите файл прошивки и нажмите кнопку **Start Upgrade**.

После того как прошивка закончится у Вас будет установлена обновленная версия ПО.



CISCO Firmware Version: 1.0.00

Administration | Linksys E1200 | E1200

Setup | Wireless | Security | Access Policy | Applications & Gaming | **Administration** | Status

Management | Log | Diagnostics | Factory Defaults | **Firmware Upgrade**

Firmware Upgrade

Please select a file to Upgrade: **Выберите файл** | Файл не выбран

Start Upgrade

Warning: Upgrading firmware may take a few minutes, please don't turn off the power or press the reset button.

0%

Upgrade must NOT be interrupted !!

Firmware Upgrade
Firmware can be upgraded by clicking the *Start Upgrade* button after browsing for the firmware, which you can download from the Linksys website

Рис. 3. Обновления прошивки

НАСТРОЙКА ПАРАМЕТРОВ ИНТЕРНЕТ СОЕДИНЕНИЯ

Откройте Ваш браузер (Internet Explorer, Opera, Mozilla Firefox, Google Chrome) и в адресной строке введите адрес **192.168.1.1**.

- В поле «Имя пользователя» вводим **admin**
- В поле «Пароль» вводим **admin**
- Нажимаем кнопку **OK**

Далее откроется web-интерфейс роутера, в нем в разделе **Setup** выбираем **Basic setup** и производим настройку как показано на рис. 4:

- Internet Connection Type: **Automatic Configuration – DHCP**;
- Hostname: **QWERTY**.
- Нажимаем кнопку **Save Settings**

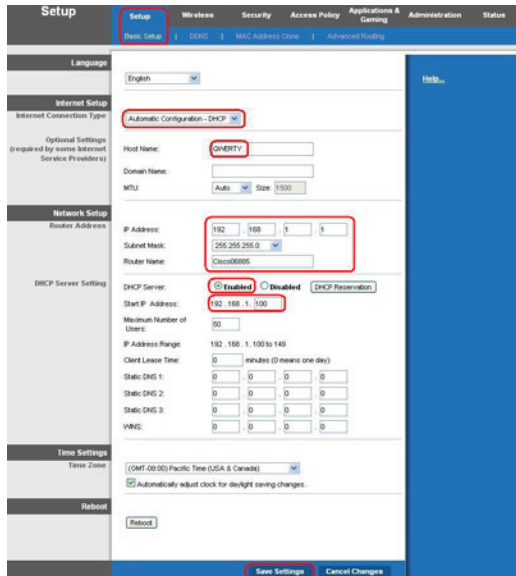


Рис. 4. Окно web-интерфейса роутера

НАСТРОЙКА WI-FI

Для установки базовых настроек заходим в раздел **Wireless** -> **Basic Wireless Settings** (рис. 5). Устанавливаем переключатель в положение **Manual** и в поле **Network Name (SSID)** задаем имя Вашей сети, например QWERTY_WIFI и нажимаем кнопку **Save Settings**.

Для установки пароля переходим по вкладке **Wireless Security** (рис. 6), в поле **Security Mode** выбираем **WPA2 Personal**, в поле **Passphrase** указываем безопасный пароль для доступа к сети и нажимаем кнопку **Save Settings**.

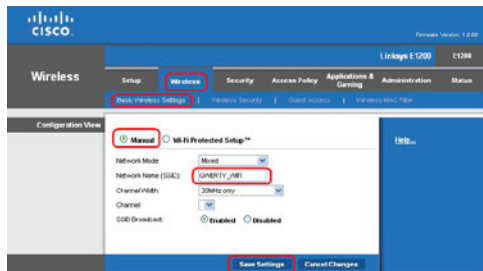


Рис. 5. Окно базовых настроек роутера

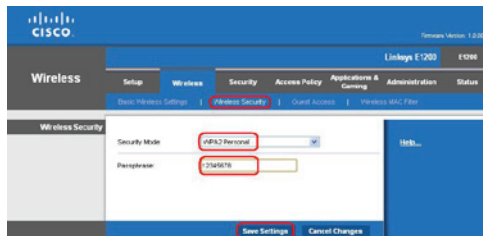
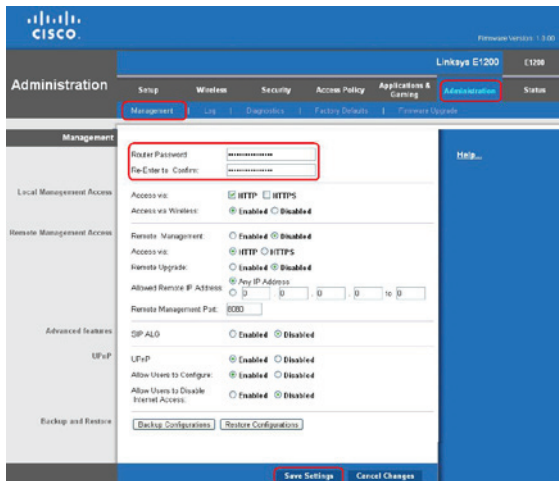


Рис. 6. Окно установки пароля

ИЗМЕНЕНИЕ ПАРОЛЯ АДМИНИСТРАТОРА. ПРОВЕРКА КОРРЕКТНОСТИ НАСТРОЕК РОУТЕРА



Зайдите в меню **Administration** -> **Management** (рис. 7) и в поле **Router Password** укажите Ваш пароль, затем подтвердите его в поле **Re-Enter to Confirm** и нажмите кнопку **Save Settings**. При следующем входе на роутер необходимо использовать введенный пароль.

Рис. 7. Окно изменения пароля администратора

Для проверки корректности настроек роутера необходимо зайти в меню **Status** (рис. 8). В случае если настройка была произведена правильно, Ваш роутер получит IP адрес, маску подсети, адрес шлюза по умолчанию и адреса DNS серверов.

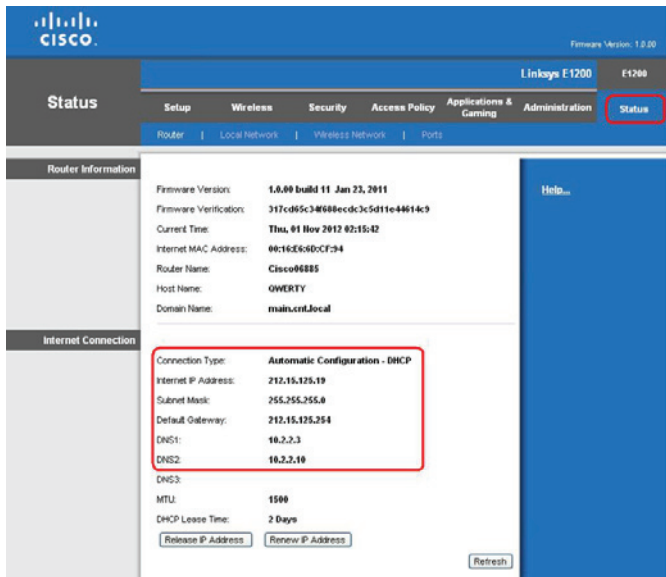


Рис. 8. Окно проверки корректности настроек роутера