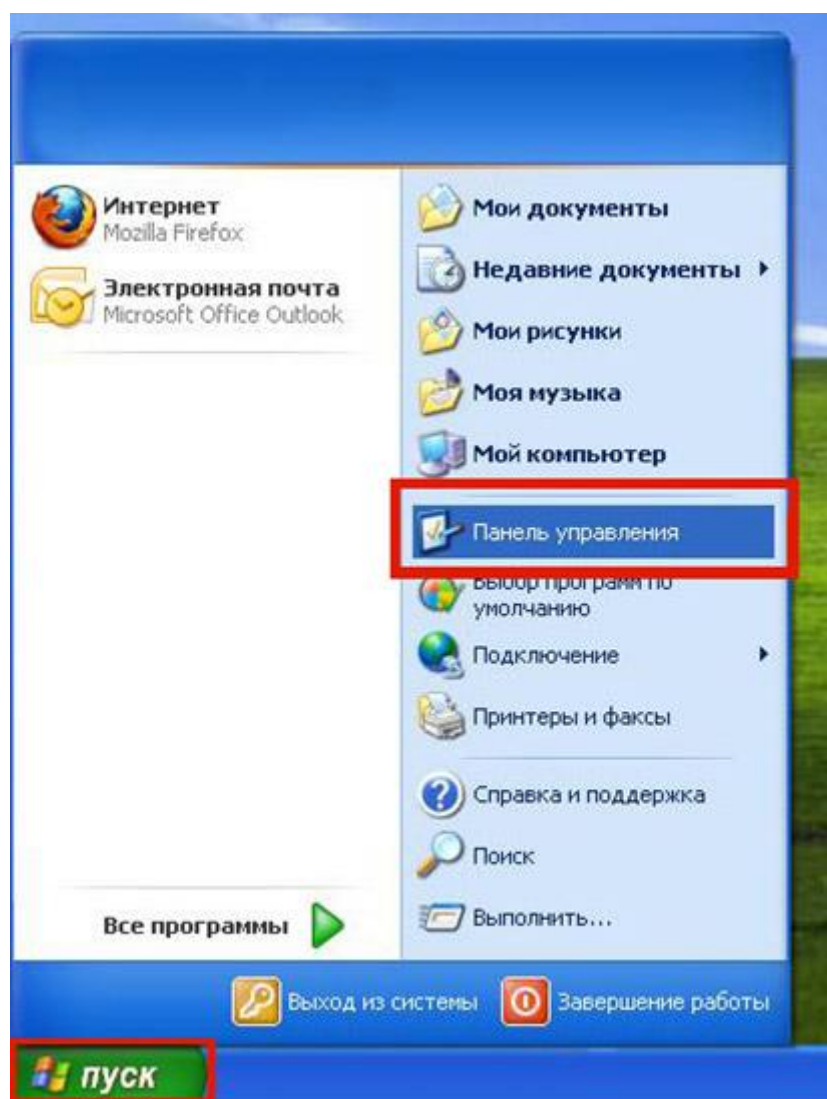
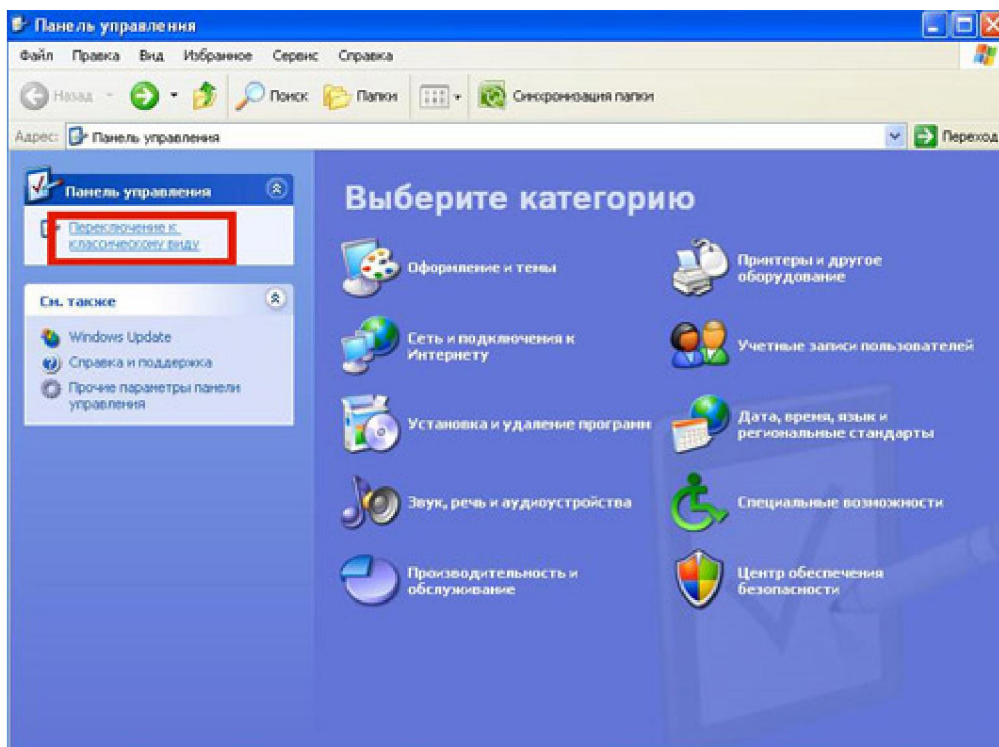


Настройка локального соединения для Windows XP

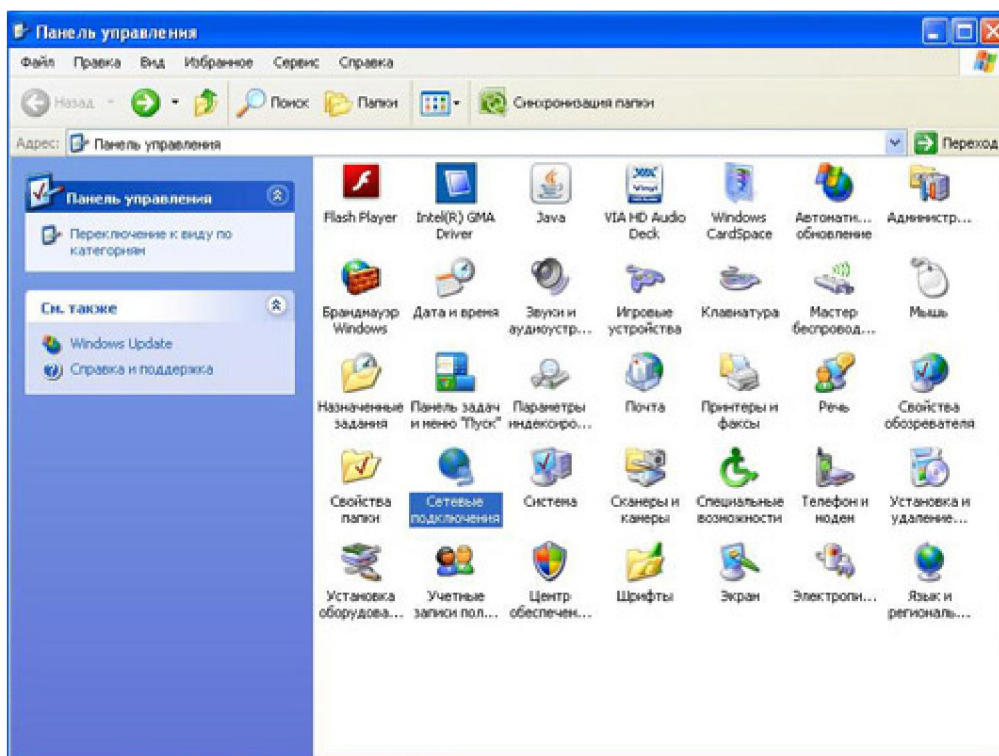
1. Откройте меню Пуск, нажмите Панель управления.



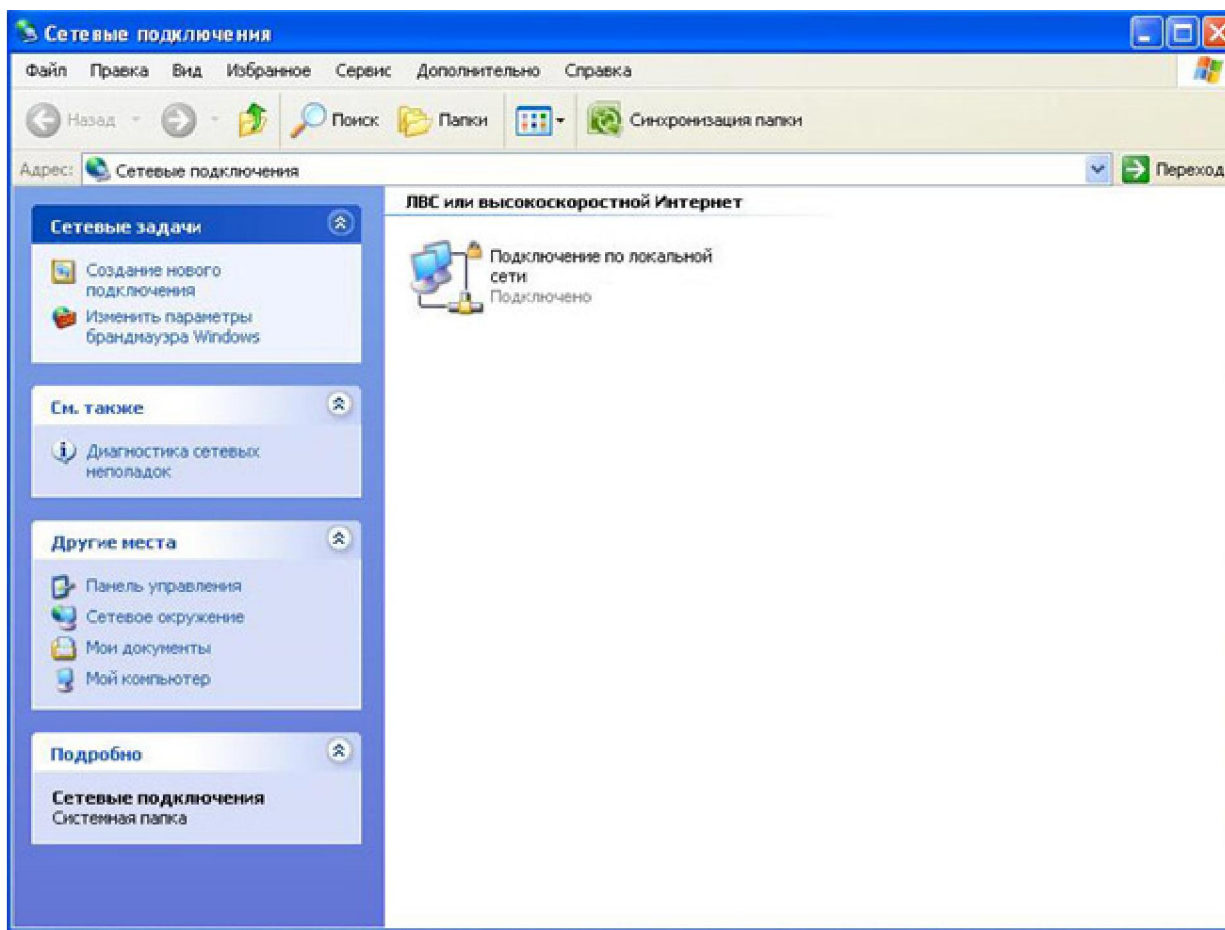
2. В открывшемся окне слева выбираем «Переключение к классическому виду». Если вид окна отличается от приведённого ниже, то переходим сразу к пункту 3



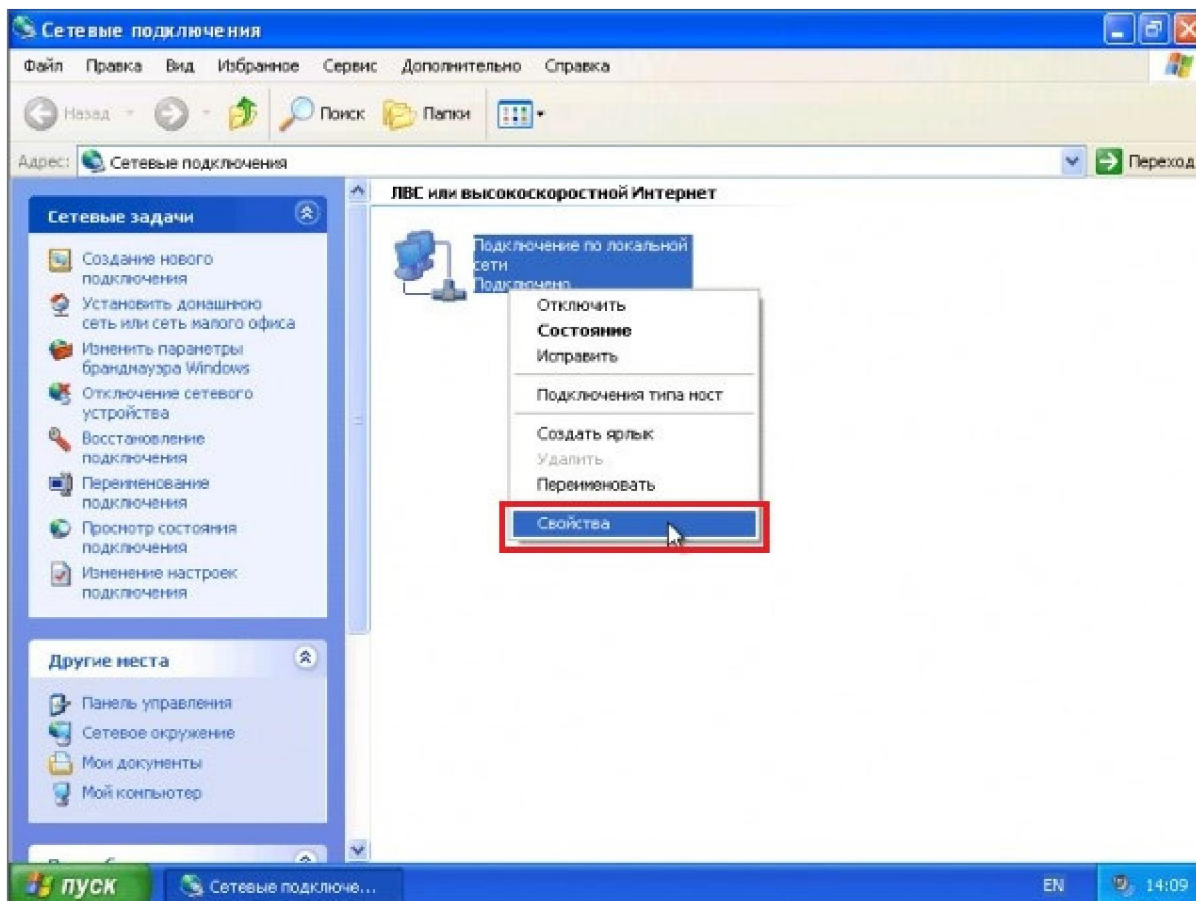
3. Двойным нажатием левой кнопки мыши открываем папку «Сетевые подключения»



4. Откроется окно "Сетевые подключения"

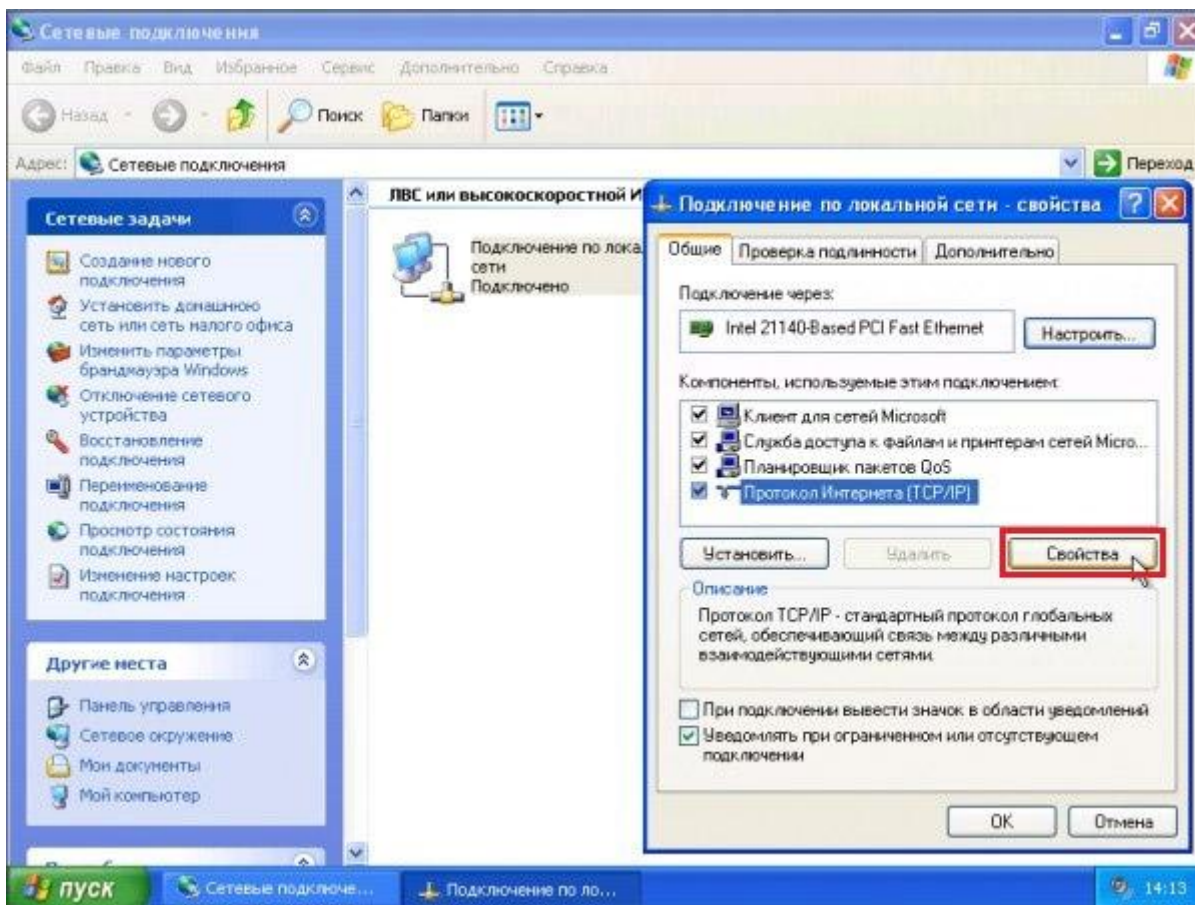


5. На ярлыке «Подключение по локальной сети» — правой кнопкой мыши вызовите меню, далее откройте пункт «Свойства».

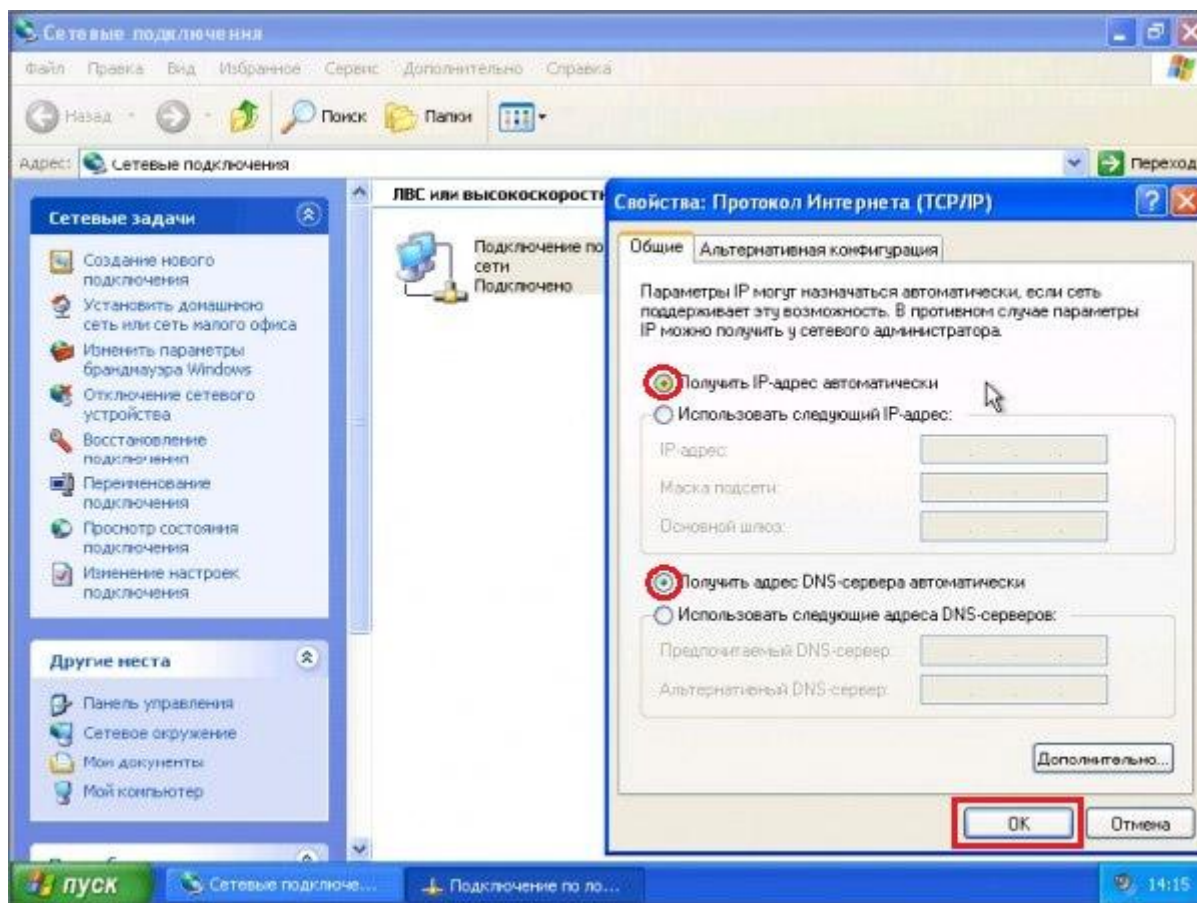


>

6. Во вкладке «Общие» выделите пункт «Протокол Интернета (TCP/IP)», и нажмите кнопку «Свойства».



7. В открывшемся окне выставьте параметры IP на автоматическое получение (Получить IP-адрес автоматически). Сохраните изменение путем нажатия кнопки «Ок».



8. Затем нажмите кнопку ОК, после непродолжительного времени (3-5 сек) окно исчезнет, папку Сетевые подключения можно будет закрыть.