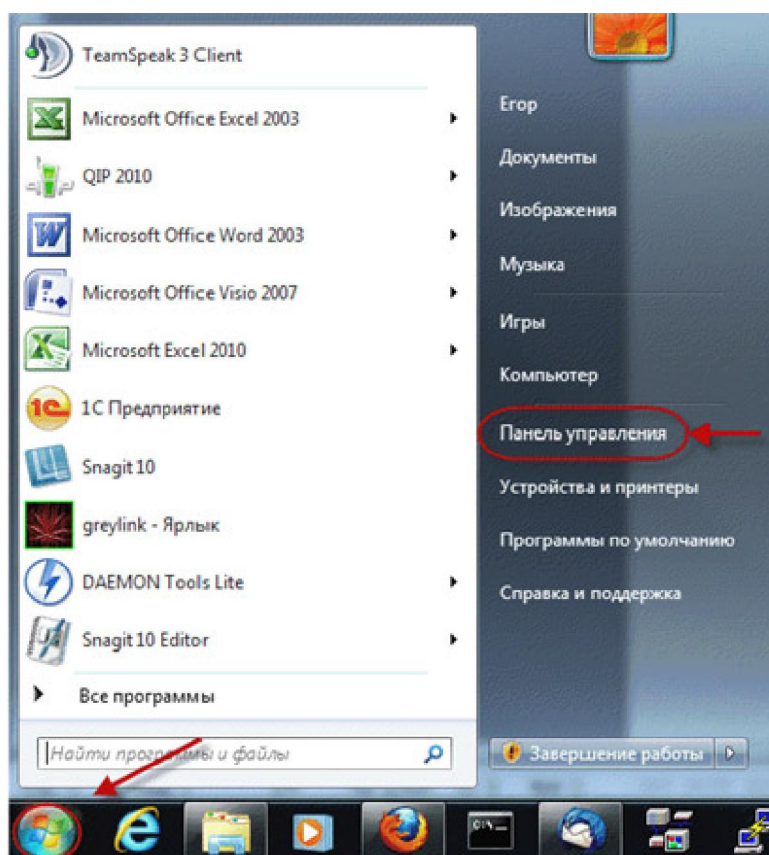
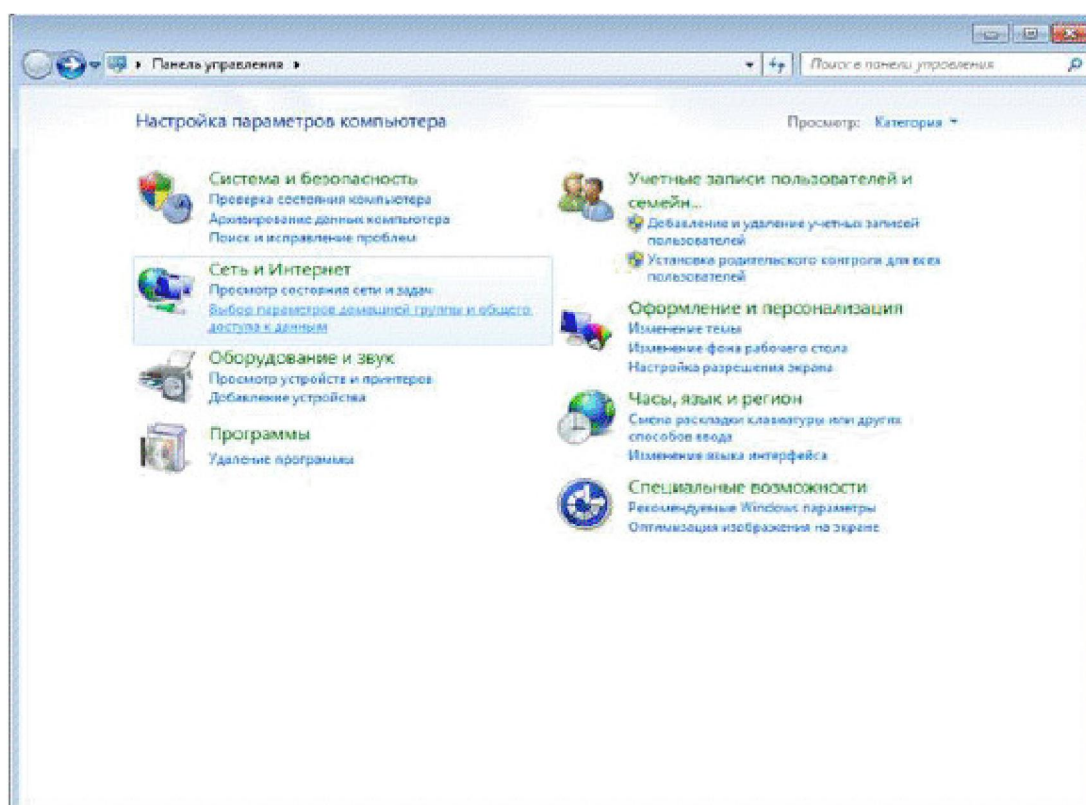


Настройка локального соединения для Windows 7

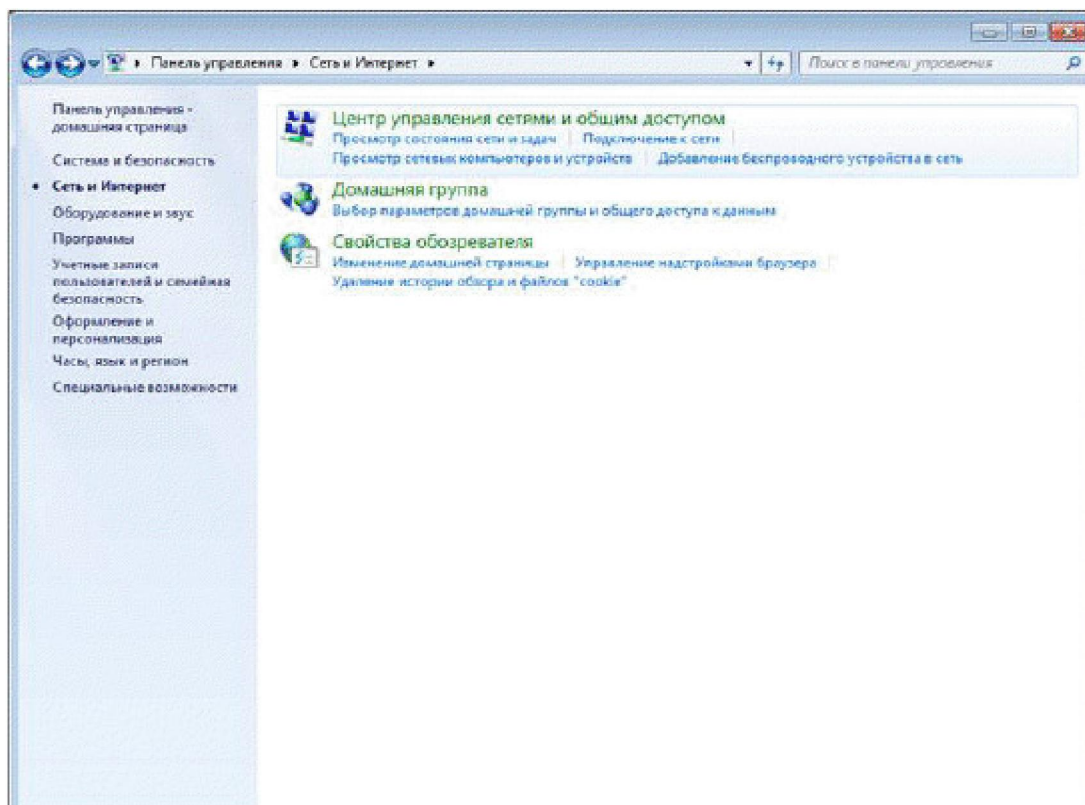
1. Нажмите кнопку Пуск, и выберите пункт «Панель управления».



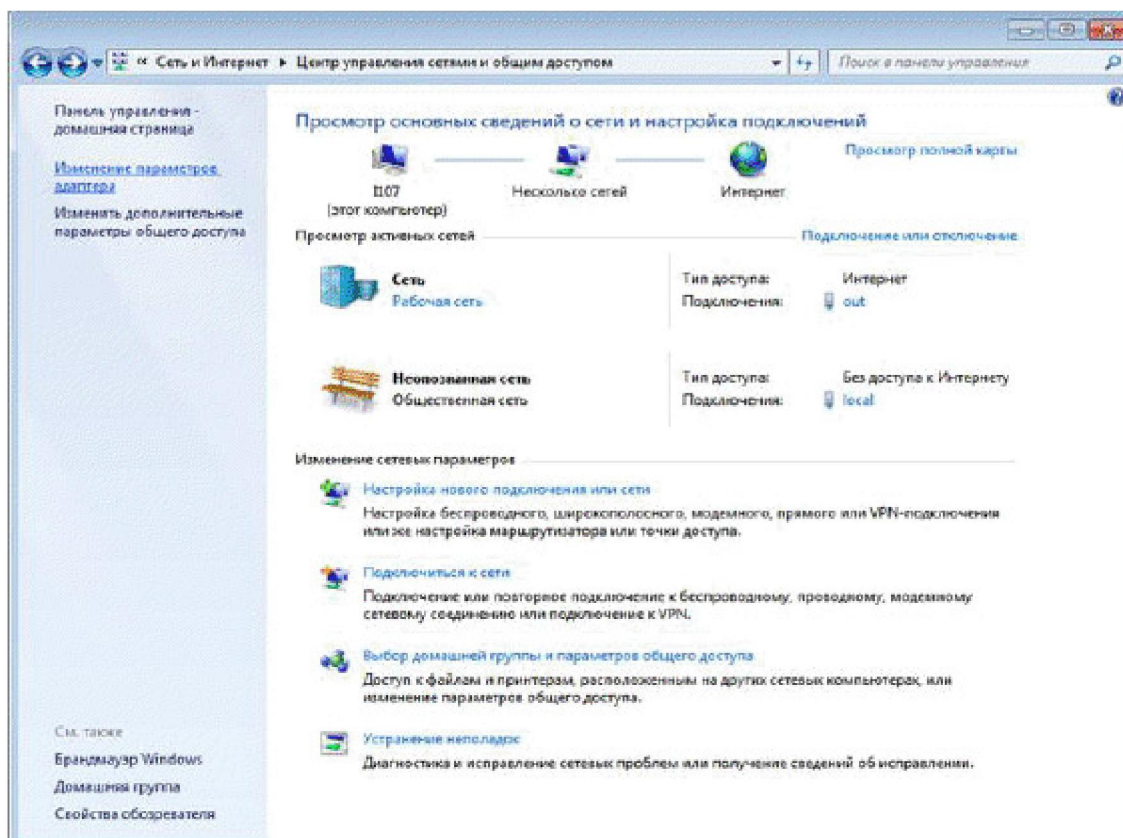
2. На экране появится окно «Панель управления». В окне необходимо дважды щелкнуть по значку «Сеть и Интернет».



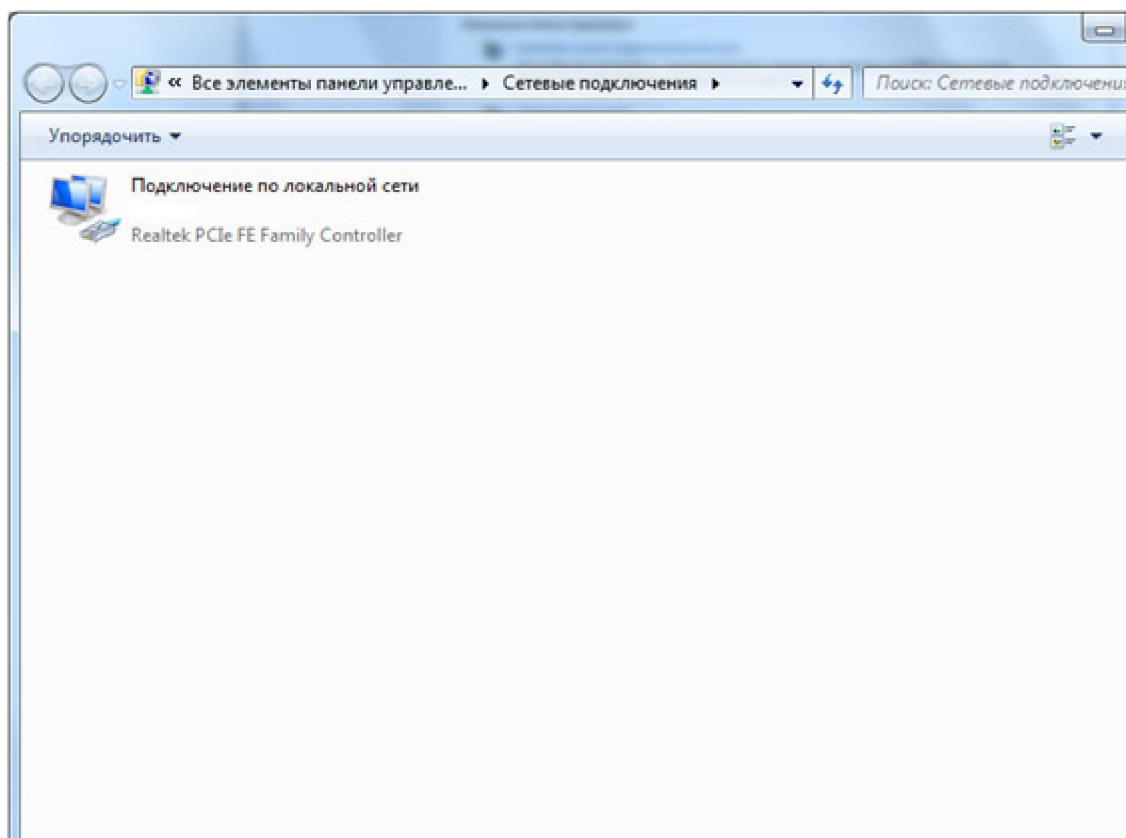
3. В открывшемся окне выбираем «Центр управления сетями и общим доступом».



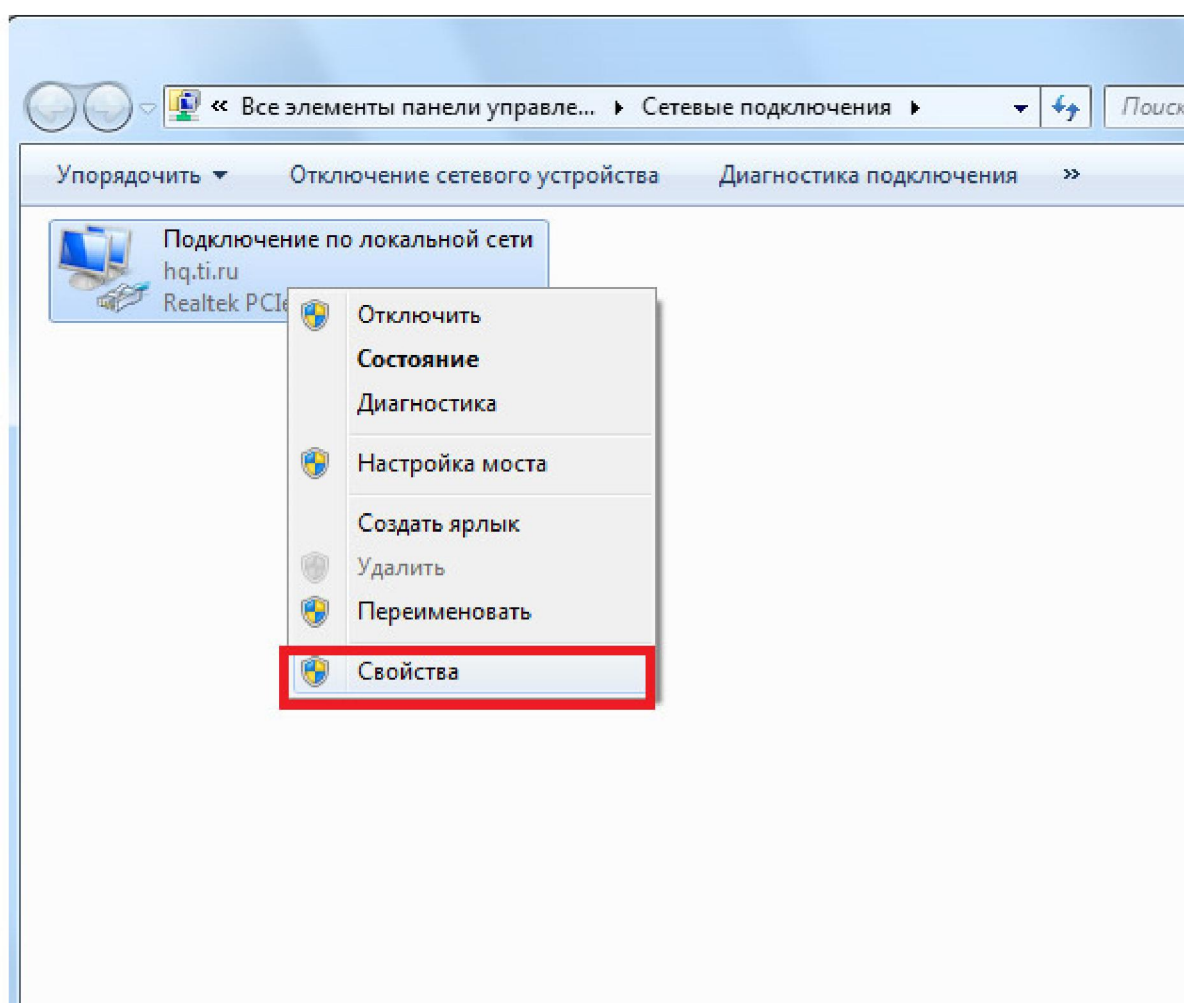
4. В левой верхней части этого окна щелкните по ссылке «Изменение параметров адаптера».



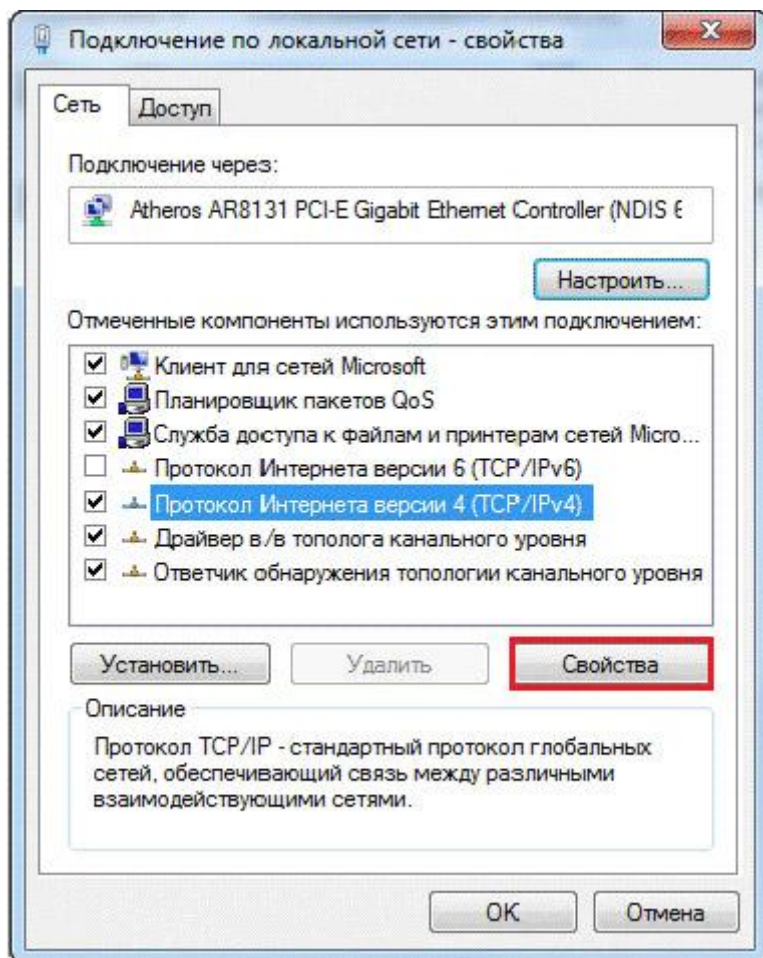
5. Откроется окно «Сетевые подключения».



6. На ярлыке «Подключение по локальной сети» — нажмите правой кнопкой мыши. В открывшемся меню выберите «Свойства»



8. Во вкладке «Общие» выделите пункт «Протокол Интернета версии 4 (TCP/IPv4)», и нажмите кнопку «Свойства».



9. В открывшемся окне выставьте параметры IP на автоматическое получение (Получить IP-адрес автоматически). Сохраните изменение путем нажатия кнопки «Ок».