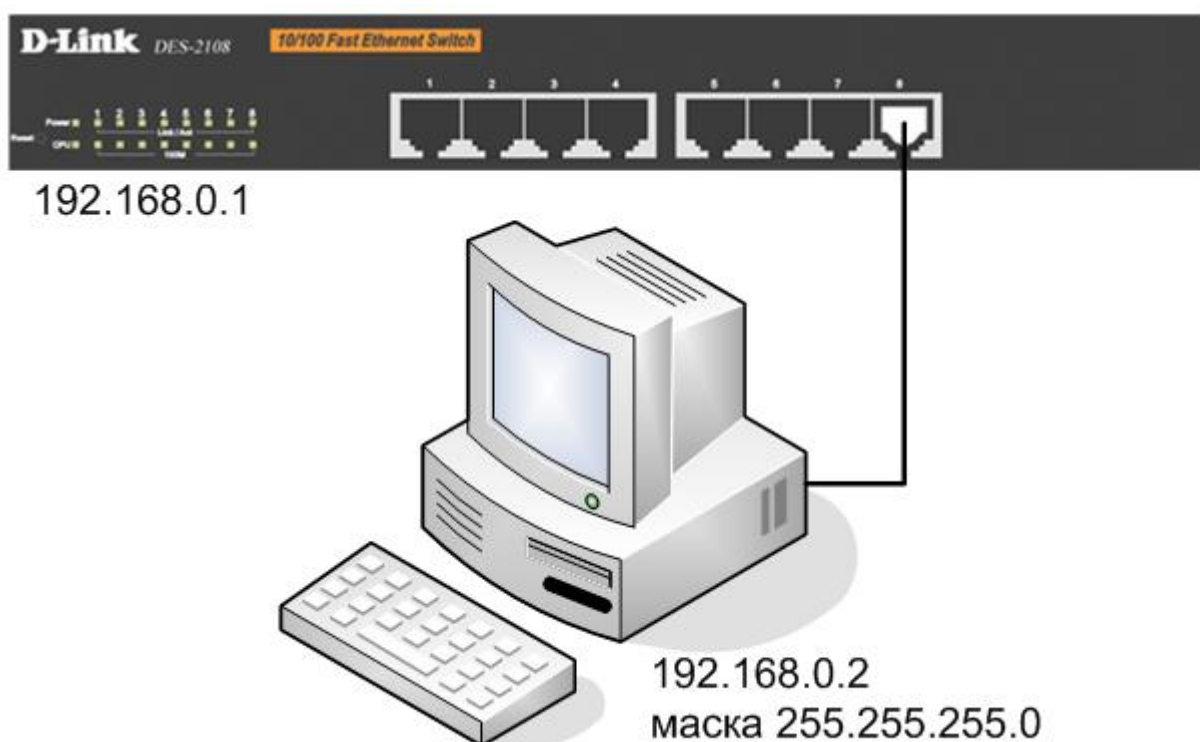


Инструкция по настройке D-link 2108

Настроить услуги QWERTY очень просто, вы сможете сделать это самостоятельно, следуя инструкциям.

Первичное подключение коммутатора для настройки

Подключите патчкорд в 8 порт коммутатора, обратный конец включите в сетевую карту вашего компьютера



Произведите настройку подключения на вашем компьютере, используя следующие параметры:

1. IP-адрес: 192.168.0.2
2. Маска подсети: 255.255.255.0
3. Шлюз: 192.168.0.1

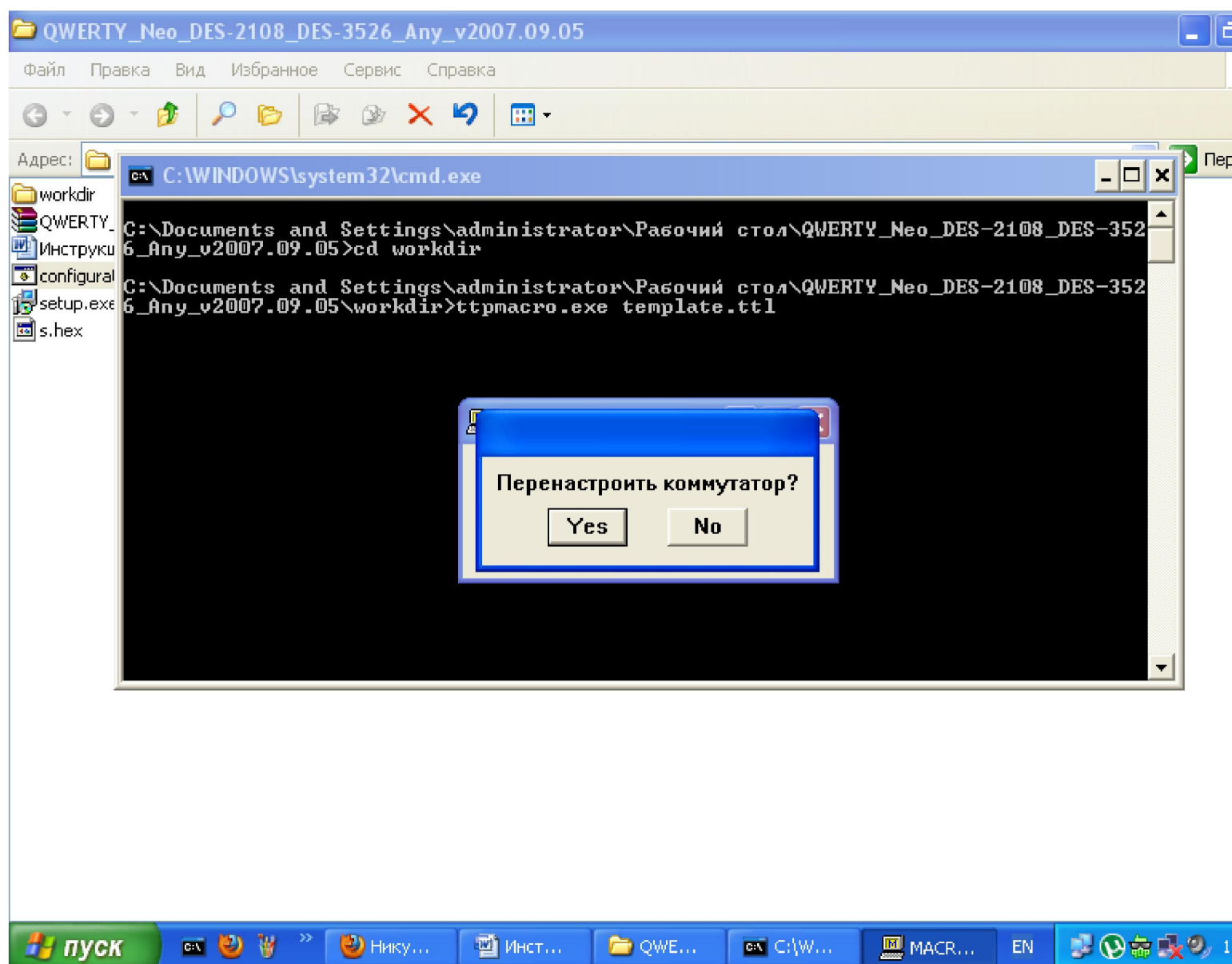
Далее необходимо произвести сброс настроек коммутатора на заводские

- Нажмите тонким острым предметом на кнопку «Reset» и удерживайте ее на протяжении 5 секунд.
- Подождите 20 секунд, пока коммутатор загрузится.
- [Скачайте файл прошивки коммутатора.](#)

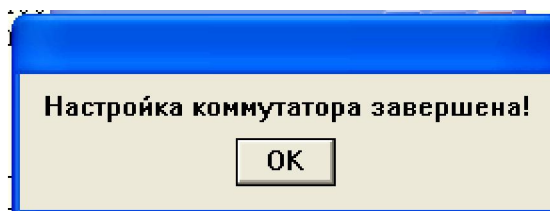


Настройка конфигурации коммутатора

1. Запустите исполняемый файл `configure.bat` из ранее распакованного архива и нажмите «YES»



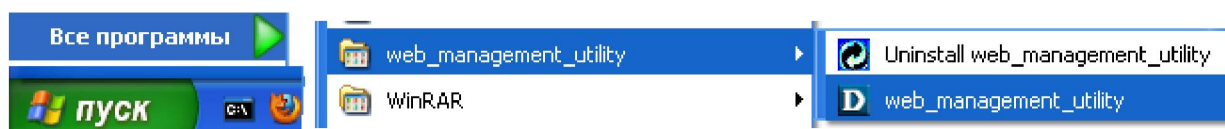
2. При появлении нижеследующего сообщения по прошествии 5 секунд нажмите «ОК»



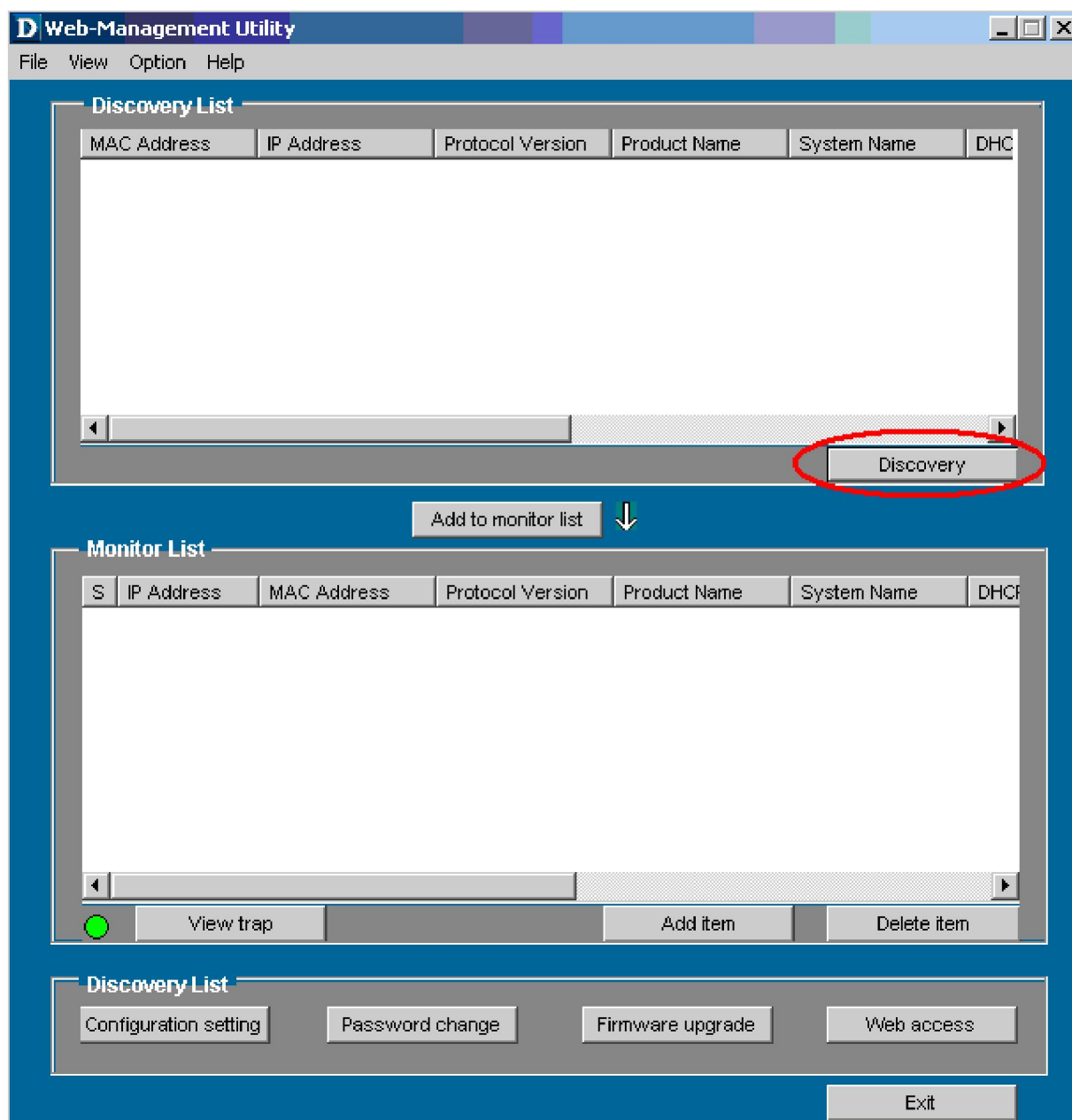
В случае, если настройка коммутатора завершилась неудачно и коммутатор после конфигурирования не работает, или работает некорректно, необходимо обновить микропрограмму.

Обновление микропрограммы коммутатора

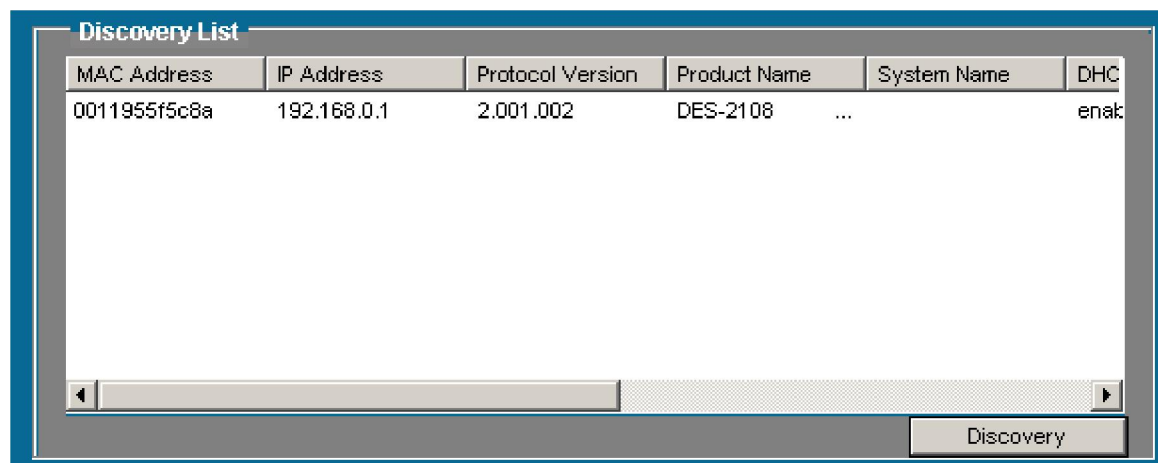
1. Установите на компьютер программу WebMU, запустив файл `setup`, а далее следуйте указаниям программы-установщика.
2. Запустите программу «`web_management_utility`» из меню «Пуск->Программы»



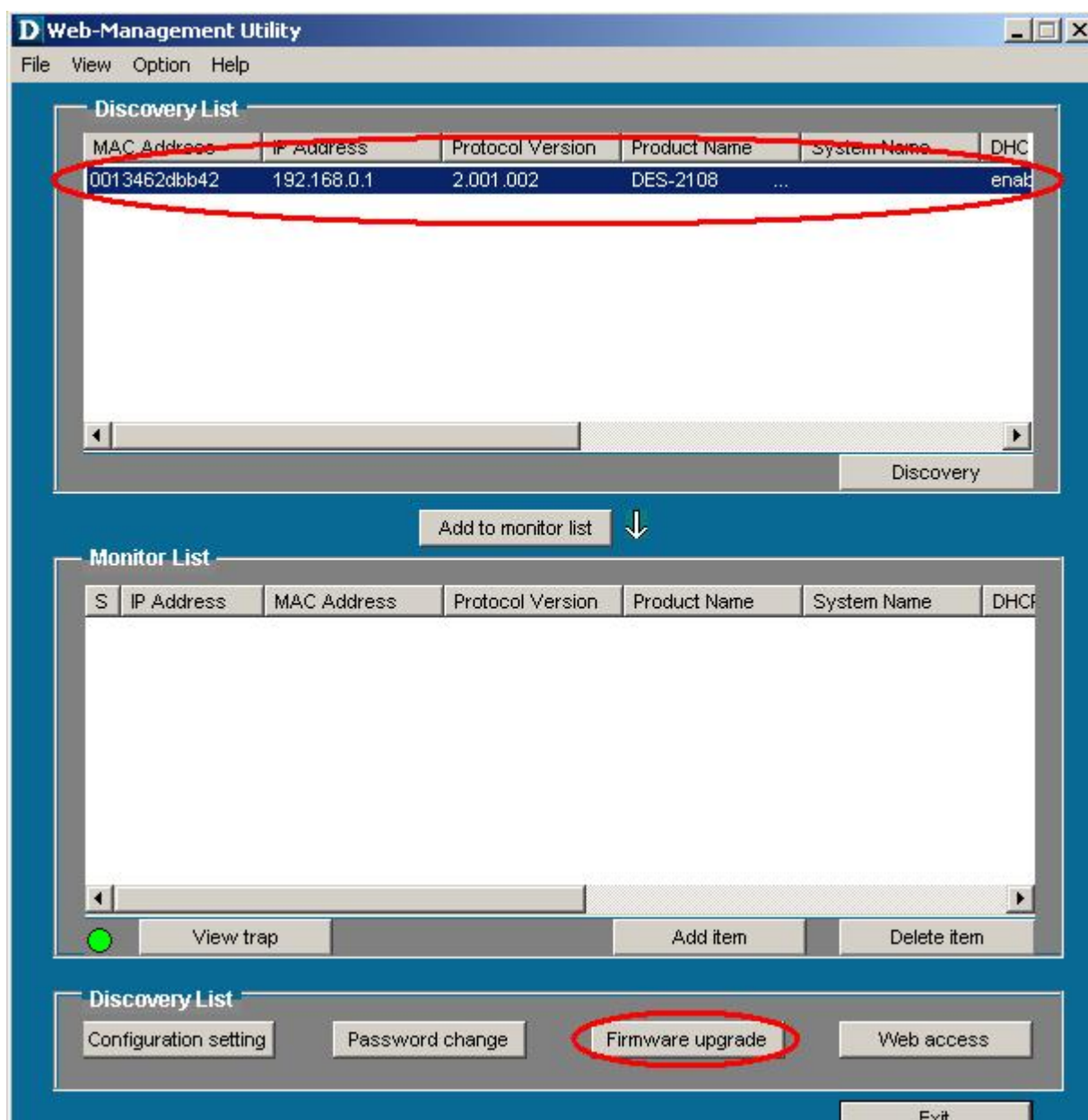
3. После запуска программы необходимо нажать на кнопку «Discovery»



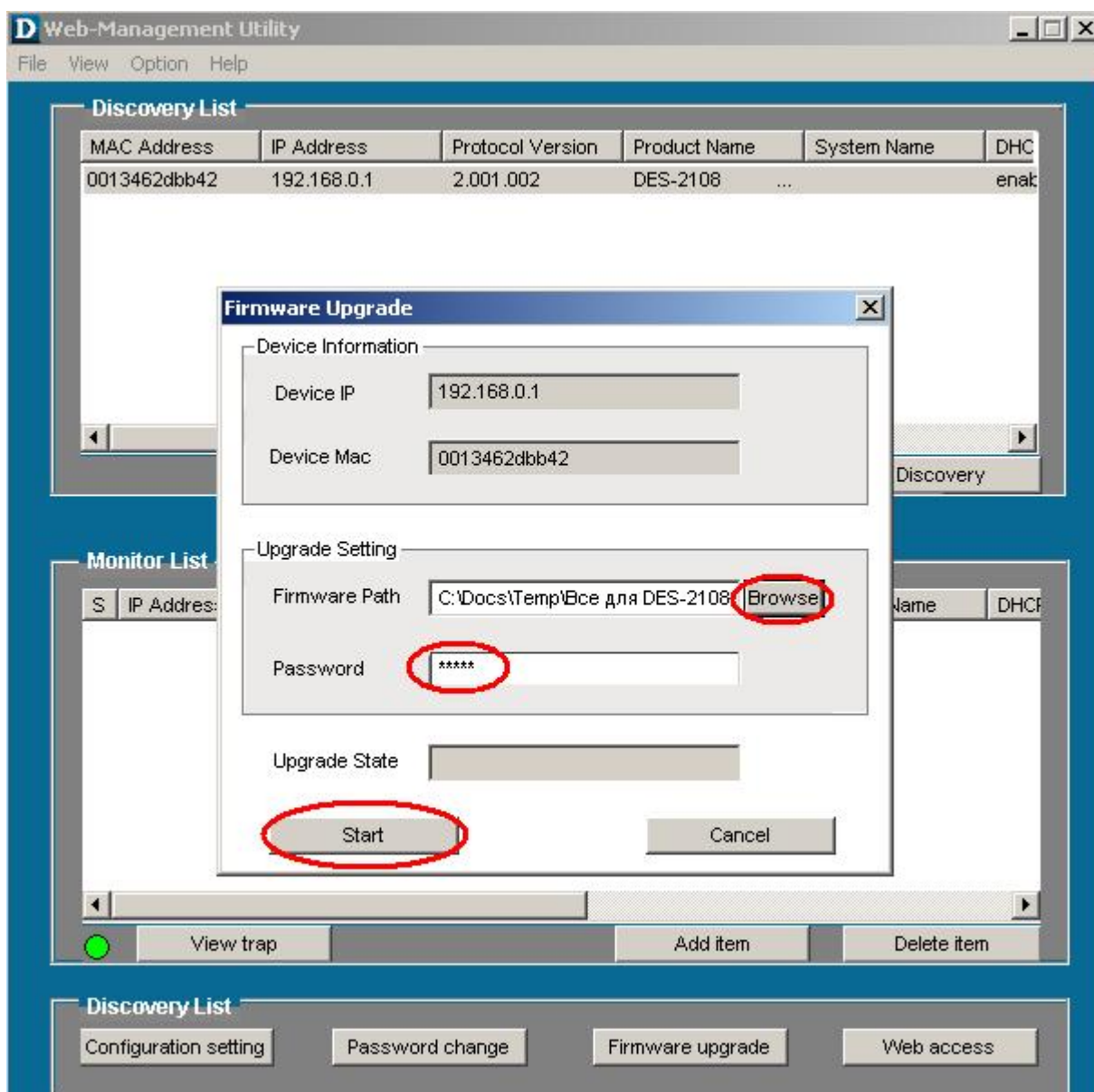
4. В «Discovery List» должна будет отобразиться информации по управляемым устройствам. Если она не отображается, устройство не подключено к сети или вышло из строя.



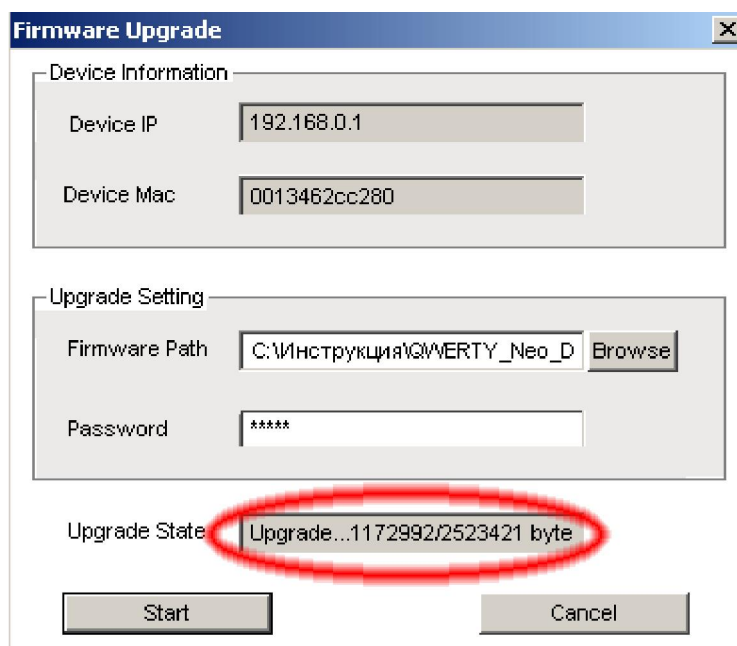
5. Выберите коммутатор DES-2108, далее нажмите кнопку «Firmware upgrade»



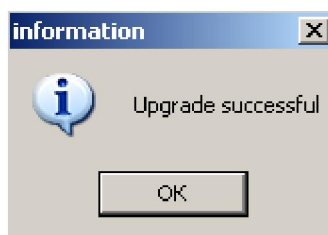
6. Следующим шагом нажмите кнопку «Browse», выберите файл прошивки des-2108v3-00-22.HEX(0607182628).hex, введите в поле Password слово admin и нажмите кнопку «Start»



Дождитесь окончания обновления, оно произойдет, когда количество отправленных байт сравняется с количеством байт, необходимых для передачи



7. Нижеследующее сообщение отобразится в случае успешного обновления прошивки. Нажмите «OK»



После обновления микропрограммы коммутатора необходимо повторно запустить файл «configure.bat», как это указано выше. (Настройка конфигурации коммутатора)

Подключение коммутатора для работы в сети

- В роли WAN-порта на коммутаторе может выступать любой порт кроме 8;
- По-умолчанию мы рекомендуем подключать кабель Qwerty к порту № 1, как показано на схеме.

