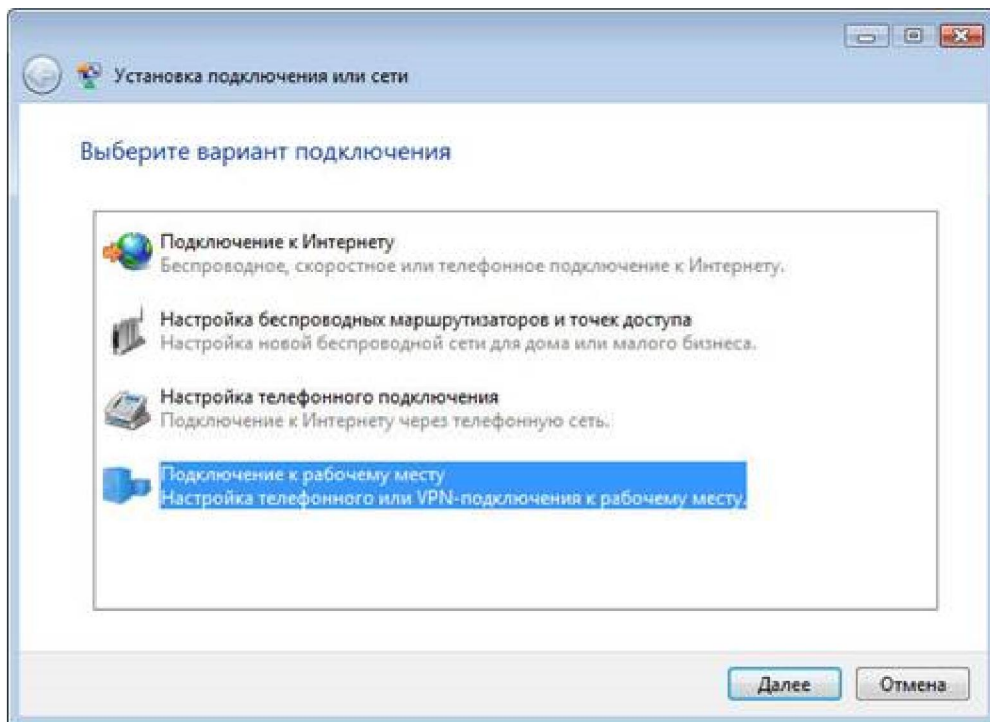
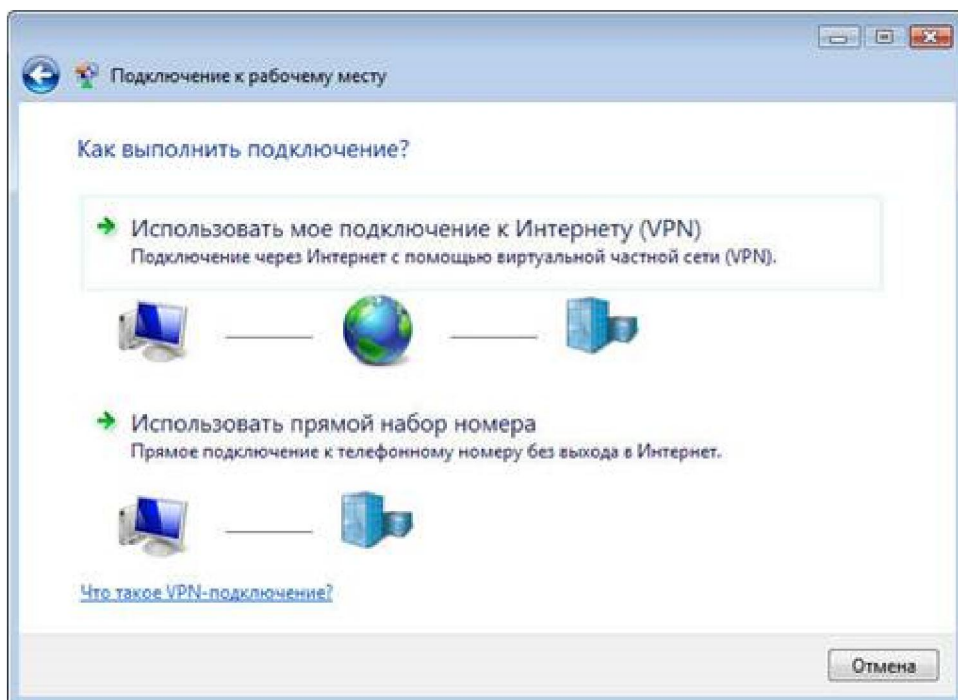


# Настройка интернет соединения (VPN) для Windows Vista

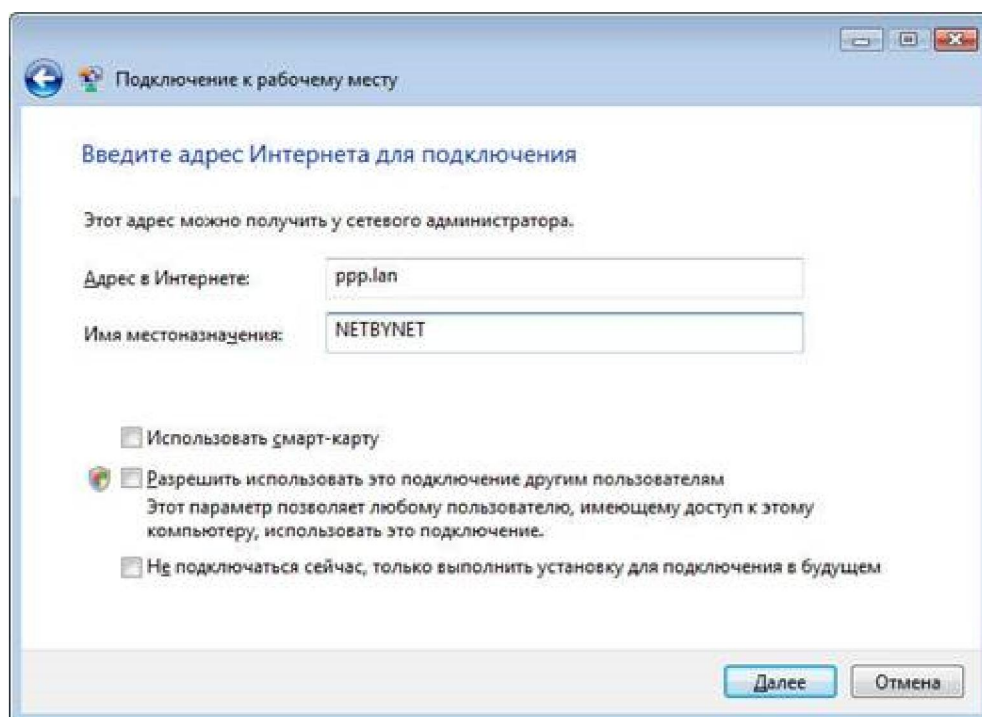
1. Нажимаем меню «Пуск», далее выбираем «Панель Управления»
2. Для удобства в левом углу нажимаем «Классический вид» и выбираем «Центр управления сетями и общим доступом»
3. Выбираем в левой колонке «Установка подключения или сети» и нажимаем «Подключение к рабочему месту», ждем «Далее»



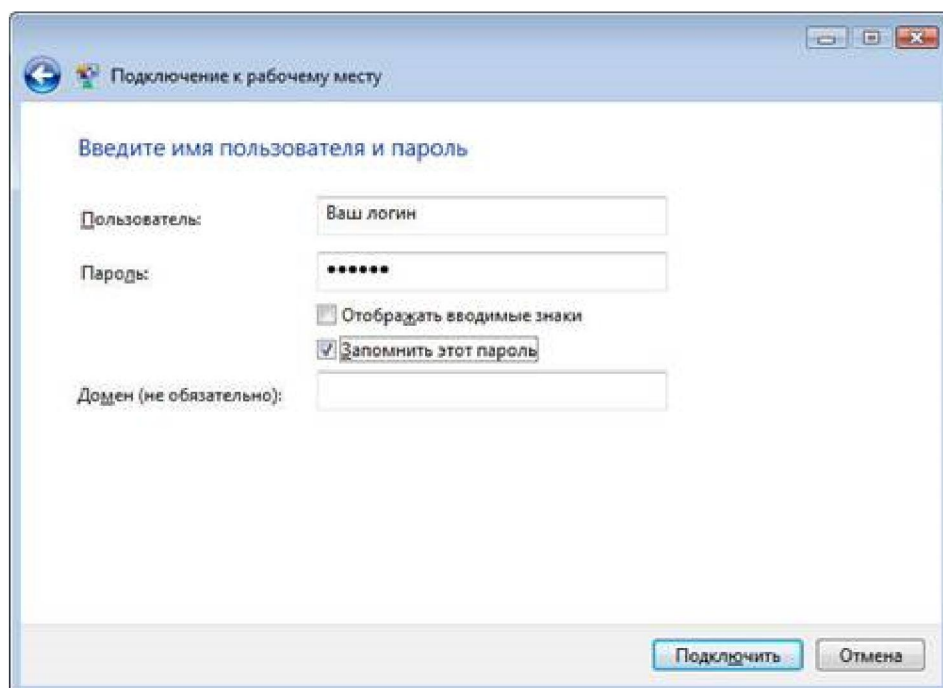
4. Выбираем «Использовать моё подключение к Интернету (VPN)»



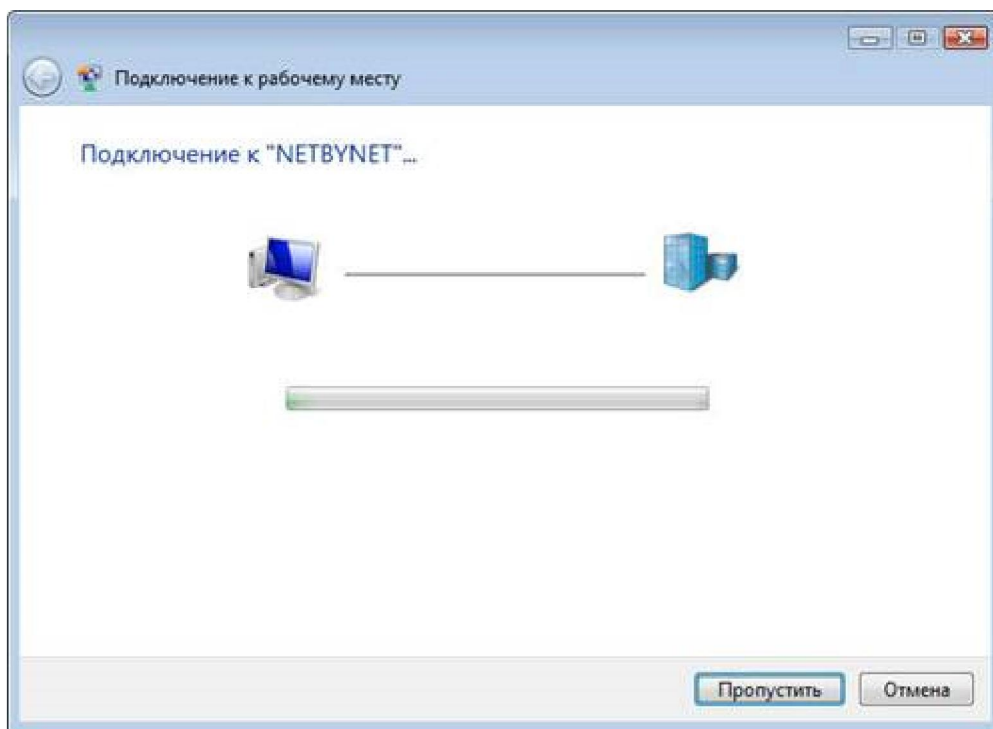
5. Заполняем поля «Адрес» и «Имя», ставим галочку «Не подключаться сейчас» и ждем «Далее»



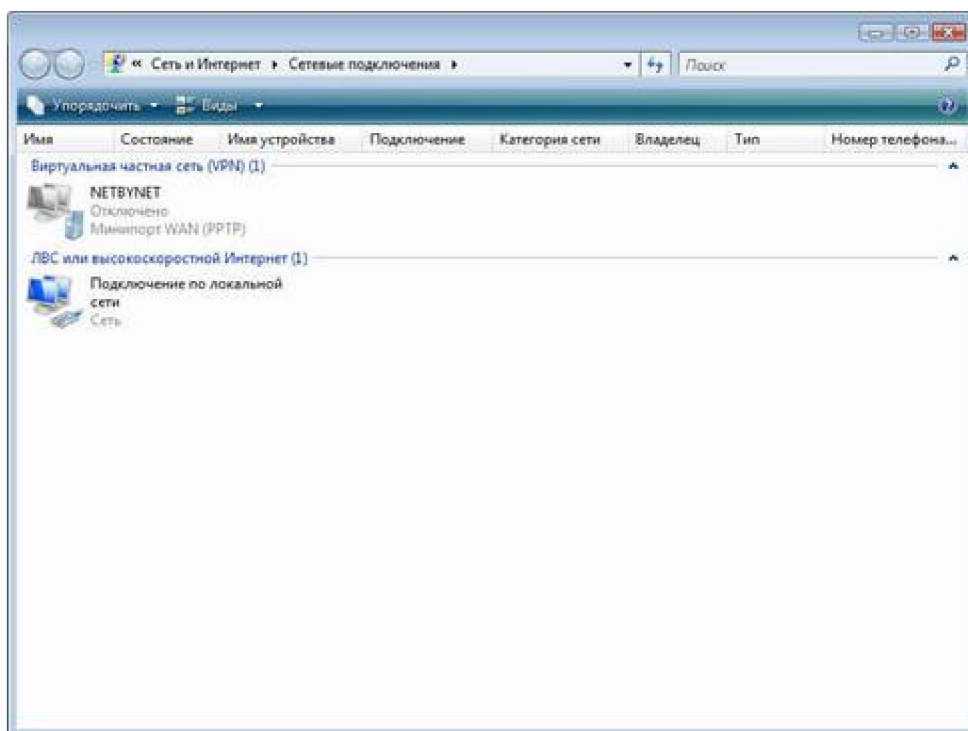
6. Заполняем графы «Логин», «Пароль», ставим галочку «Запомнить этот пароль», жмем «Подключить».



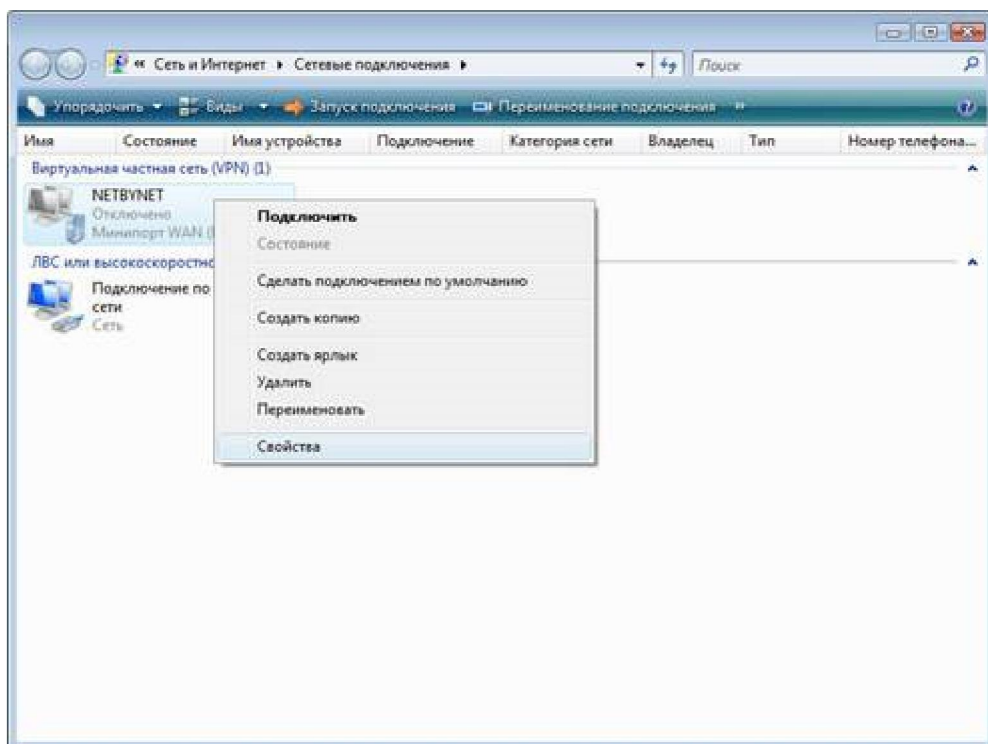
7. Жмем «Пропустить»



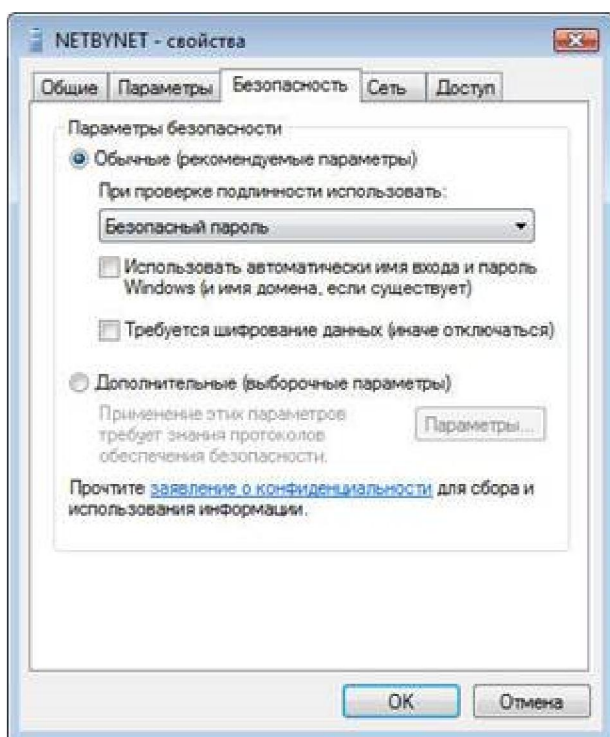
8. Возвращаемся в «Панель управления», заходим в «Центр управления сетями и общим доступом», и выбираем «Управление сетевыми подключениями».



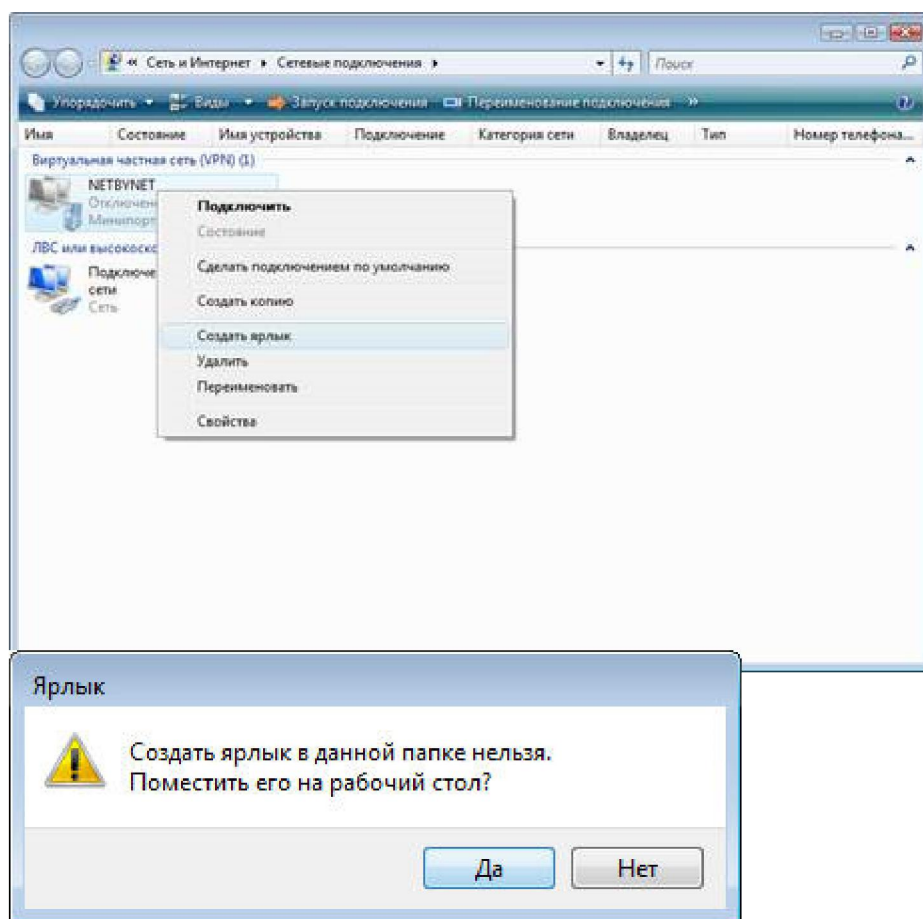
9. Заходим в свойства подключения NetbyNet.



10. Заходим во вкладку «Безопасность» и убираем галочку «Требуется шифрование», жмем «ОК»



11. Жмем правую кнопку на подключении NetbyNet и выбираем «Создать Ярлык», На вопрос «Поместить его на рабочий стол?» жмем «ДА»



12. Жмем «ОК» перезагружаемся и проверяем.