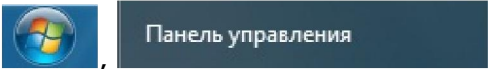




Настройка интернет соединения в операционной системе Windows 7 для работы в сети «Смайл»

1. Зайдите в меню  **Панель управления**,  **Сеть и Интернет**
Просмотр состояния сети и задач
Выбор параметров домашней группы и общего доступа к данным
 **Центр управления сетями и общим доступом**
Просмотр состояния сети и задач | Подключение к сети |
Просмотр сетевых компьютеров и устройств | Добавление беспроводного устройства в сеть

2. В открывшемся окне нажмите «*Настройка нового подключения или сети*».

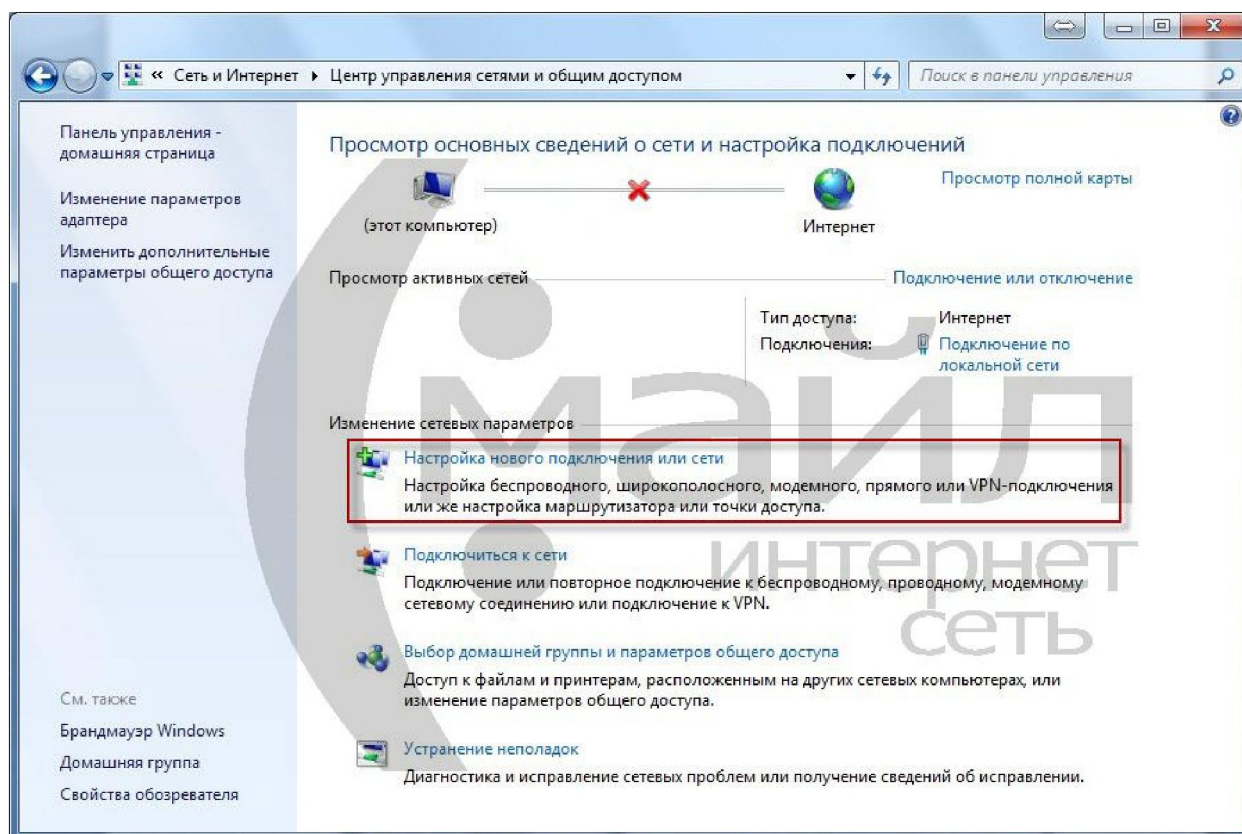


Рисунок 1. Центр управления сетями и общим доступом

3. Запустится «*Мастер новых подключений*» (Рисунок 2). Выберите пункт «*Подключение к Интернету*» и нажмите кнопку «*Далее*».

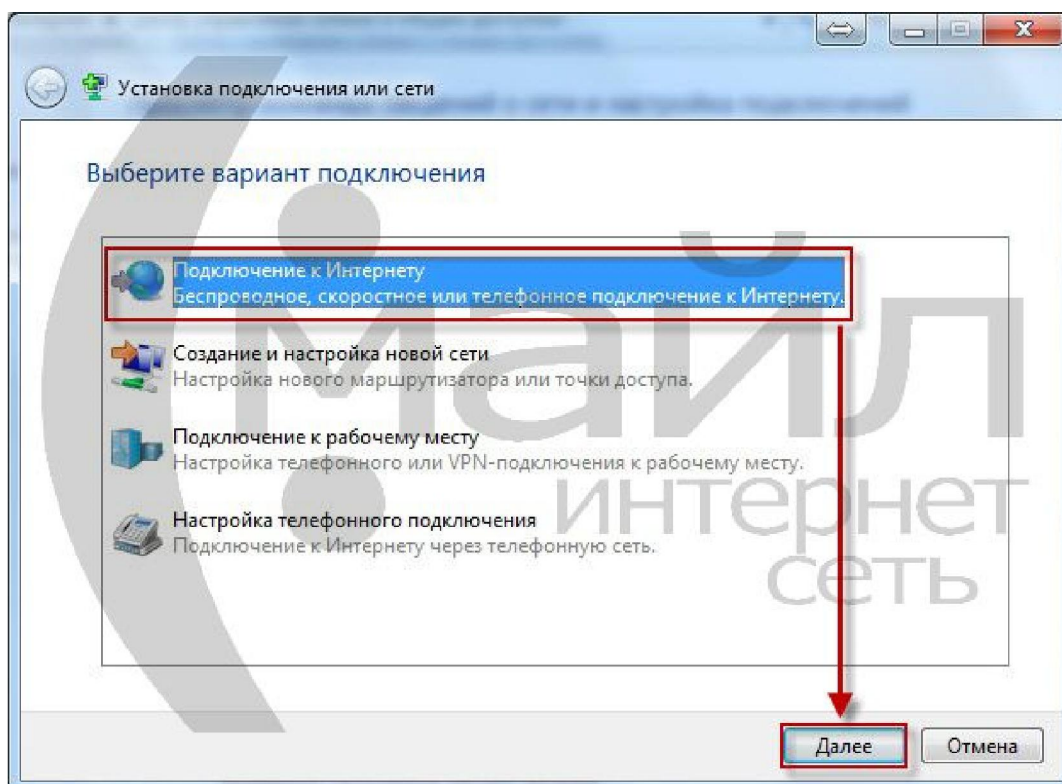


Рисунок 2. Мастер новых подключений

4. Выберите пункт «Высокоскоростное (с PPPoE)» (Рисунок 3).

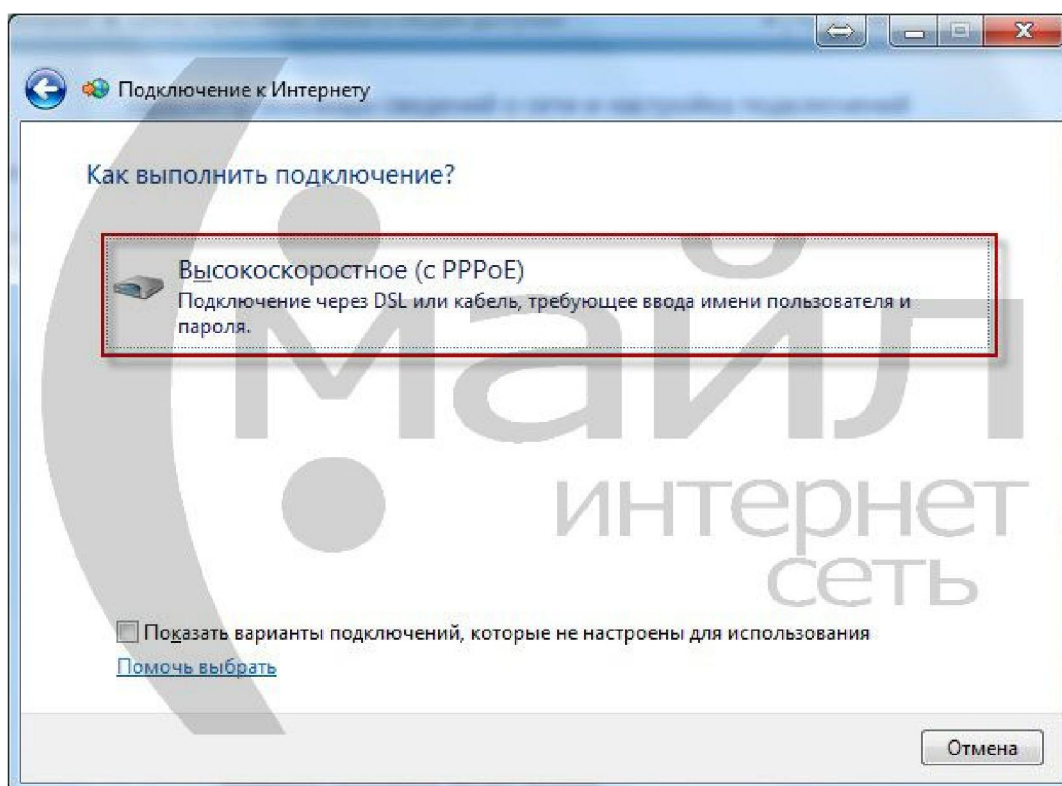


Рисунок 3. Тип подключения

5. В следующем окне (Рисунок 4) вам потребуется ввести «Имя пользователя» (Ваш логин), «Пароль» (Ваш пароль для доступа к сети Интернет») и «Имя подключения» (название подключения по которому

вы будете его отличать от других подключений). Все эти данные предоставляются в договоре, если по какой-либо причине эти данные отсутствуют, обратитесь в службу технической поддержки по телефонам 8(495)755-80-55 или 8(498)300-33-61 на голосовой заставке нажмите 2, либо по электронной почте support@infoline.su. Так же, по желанию, вы можете отметить пункты «Отображать вводимые знаки» (используется для проверки правильности ввода пароля) и «Запомнить этот пароль» (используется во избежание повторного ввода пароля при каждом подключении, при изменении пароля его потребуется перевести). После чего нажмите кнопку «Подключить».

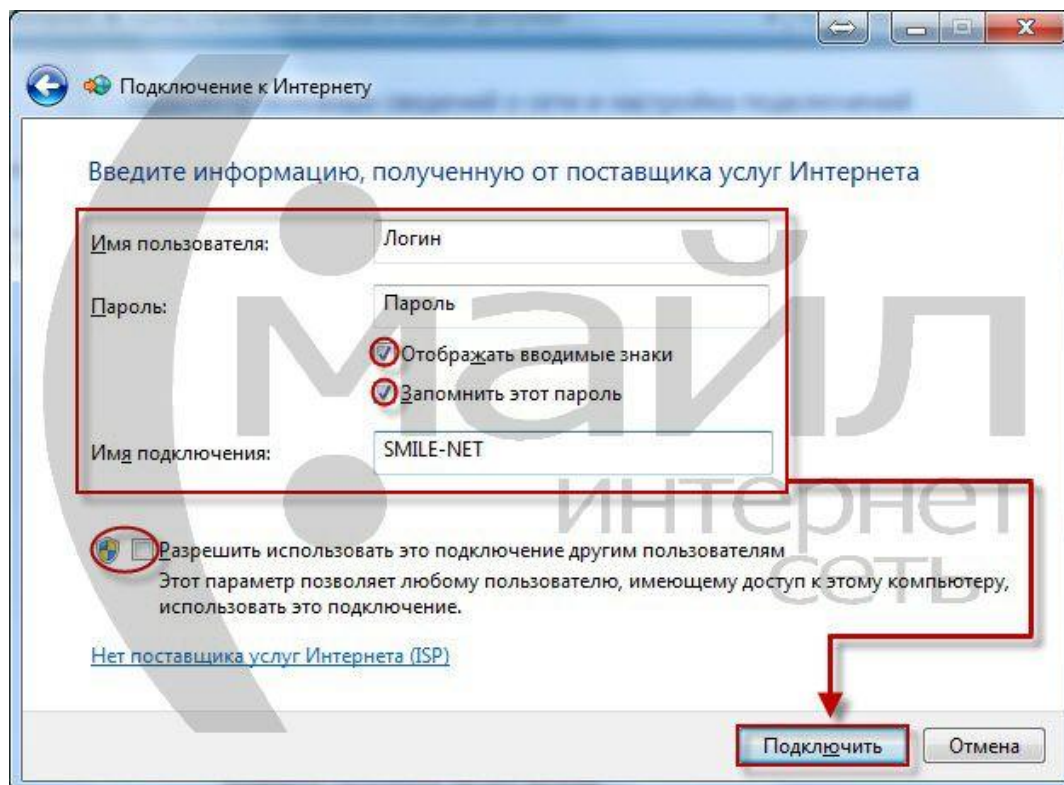


Рисунок 4. Данные учётной записи

6. Дождитесь установки подключения (Рисунок 5).

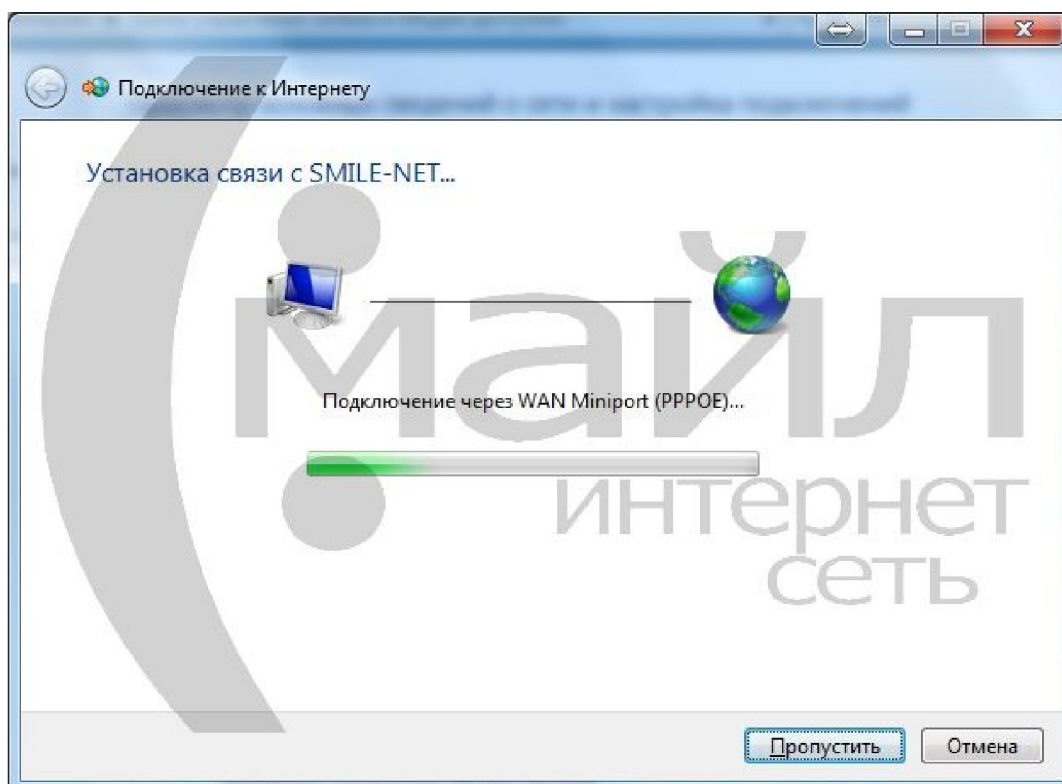


Рисунок 5. Тип подключения

7. После того как подключение будет выполнено появится окно с информацией об это (Рисунок 6) в ином случае будет отображена ошибка, в этом случае, пожалуйста, обратитесь в службу технической поддержки используя один из вышеуказанных способов.

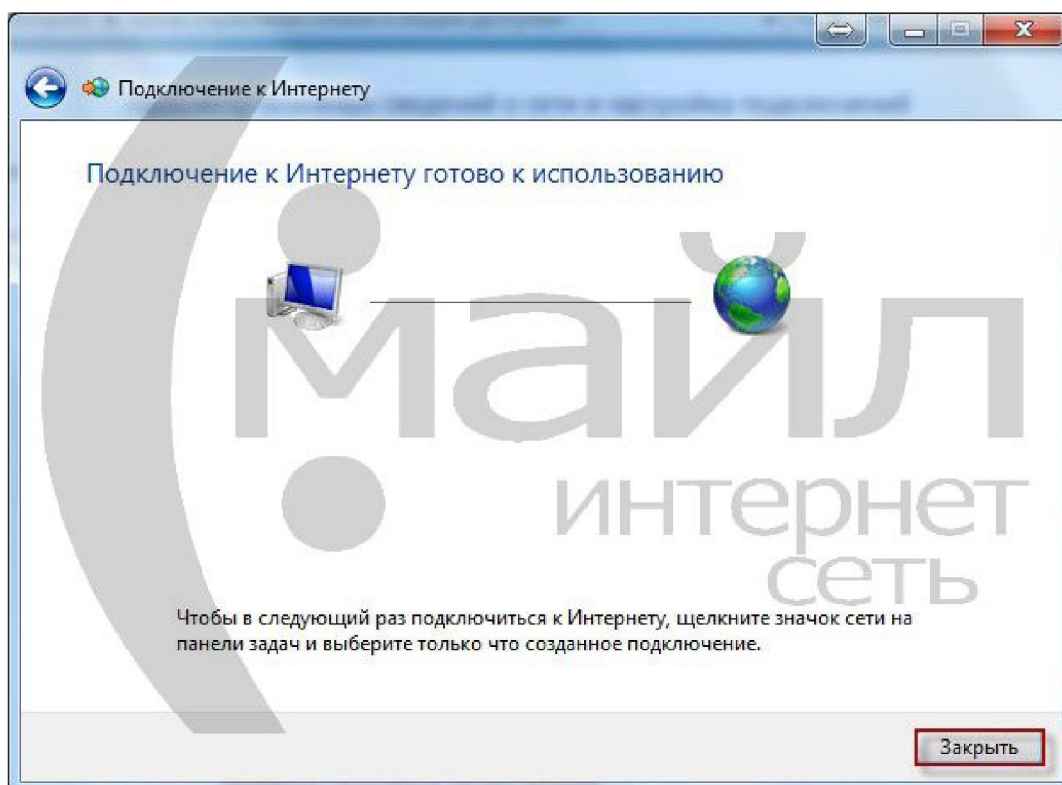


Рисунок 6. Имя подключения

8. Что бы повторно подключиться к интернету, допустим после перезагрузки компьютера, нажмите на значок мониторчика в нижнем правом углу монитора (рядом с цифровыми часами) и выберите подключение имеющее название, соответствующее указанному вами (Рисунок 7).

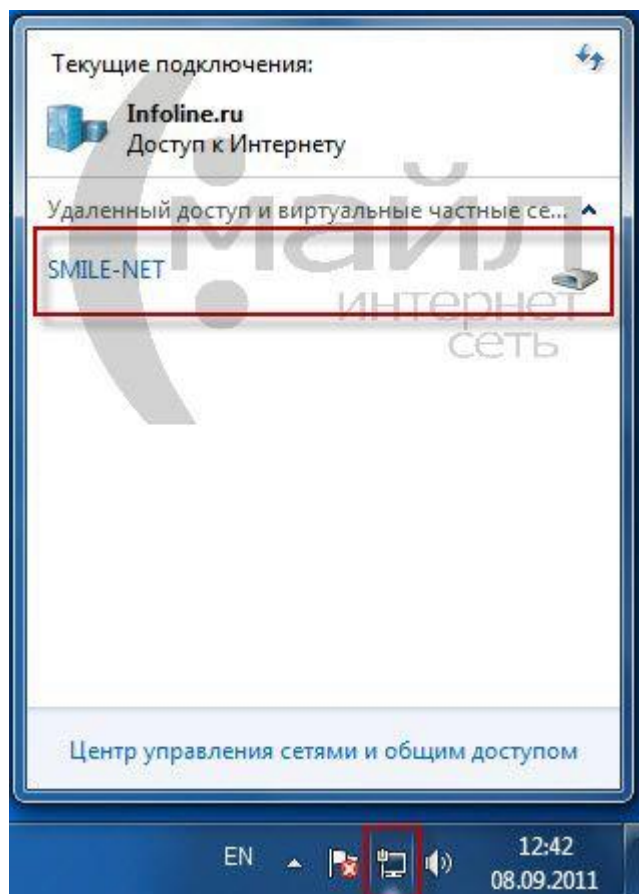


Рисунок 7. Данные учётной записи

Подключение настроено для работы в сети «Смайл»