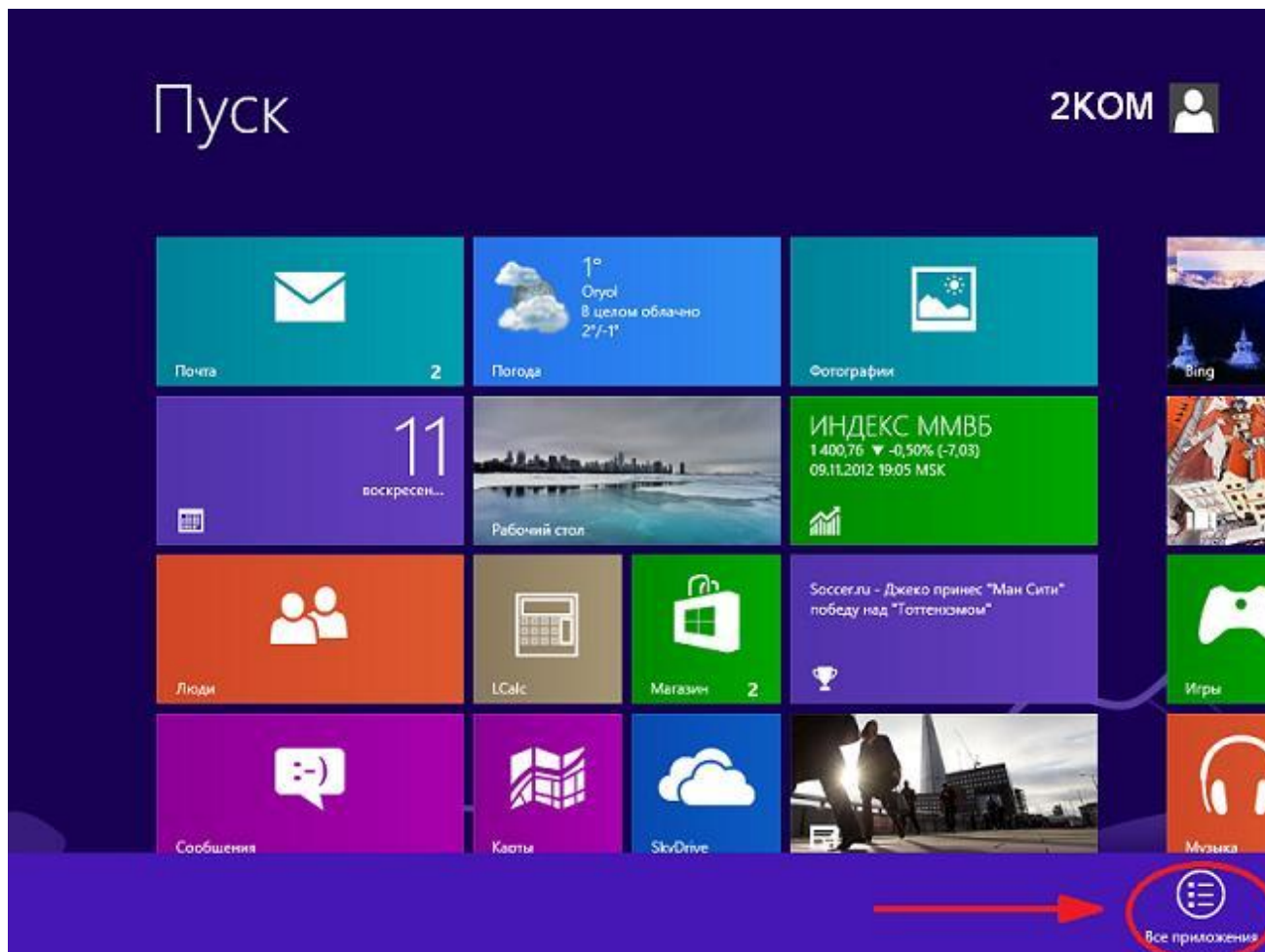


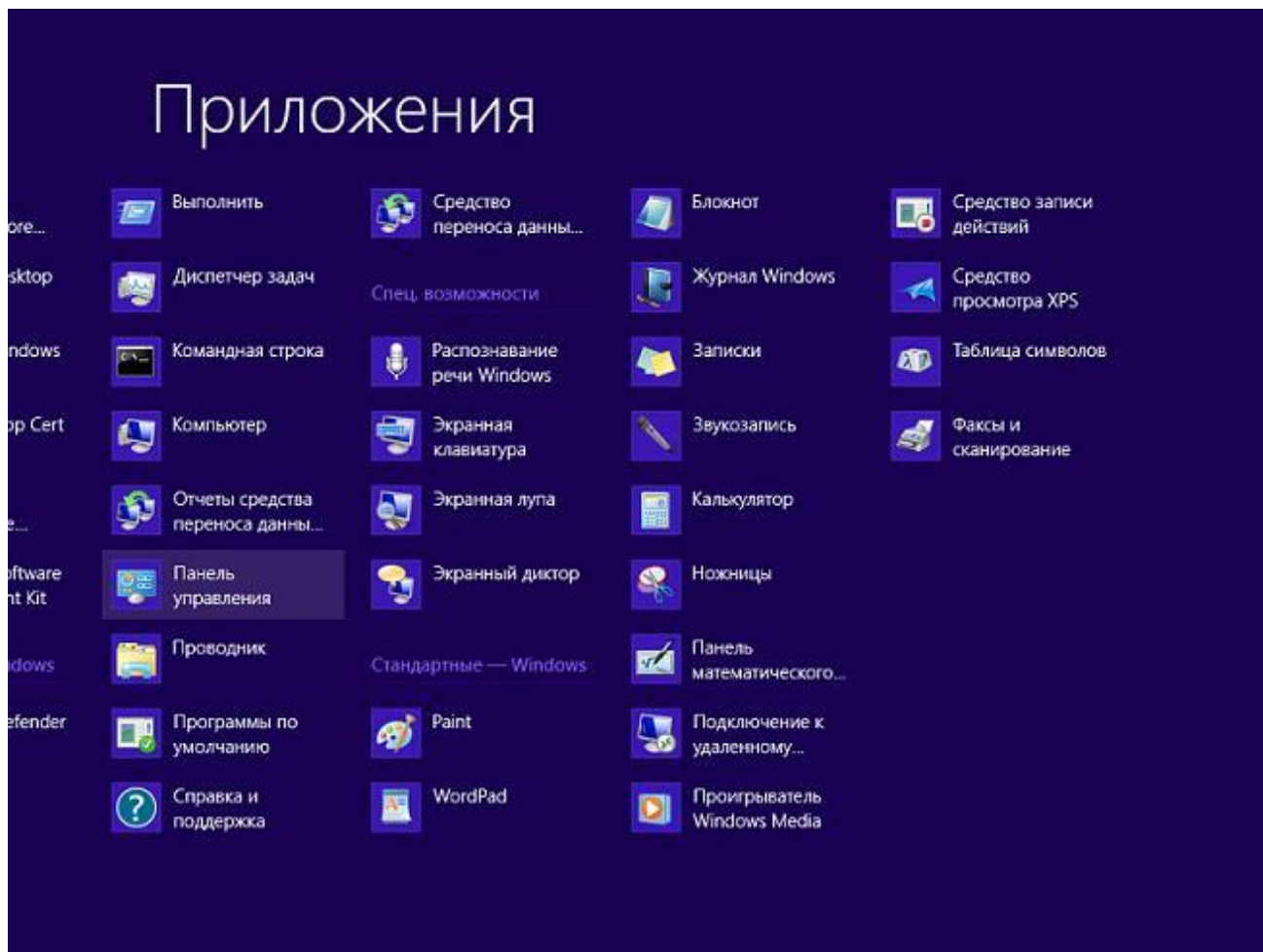
Инструкция по настройке доступа в Интернет в Windows 8

Для настройки доступа в Интернет на Windows 8 необходимо:

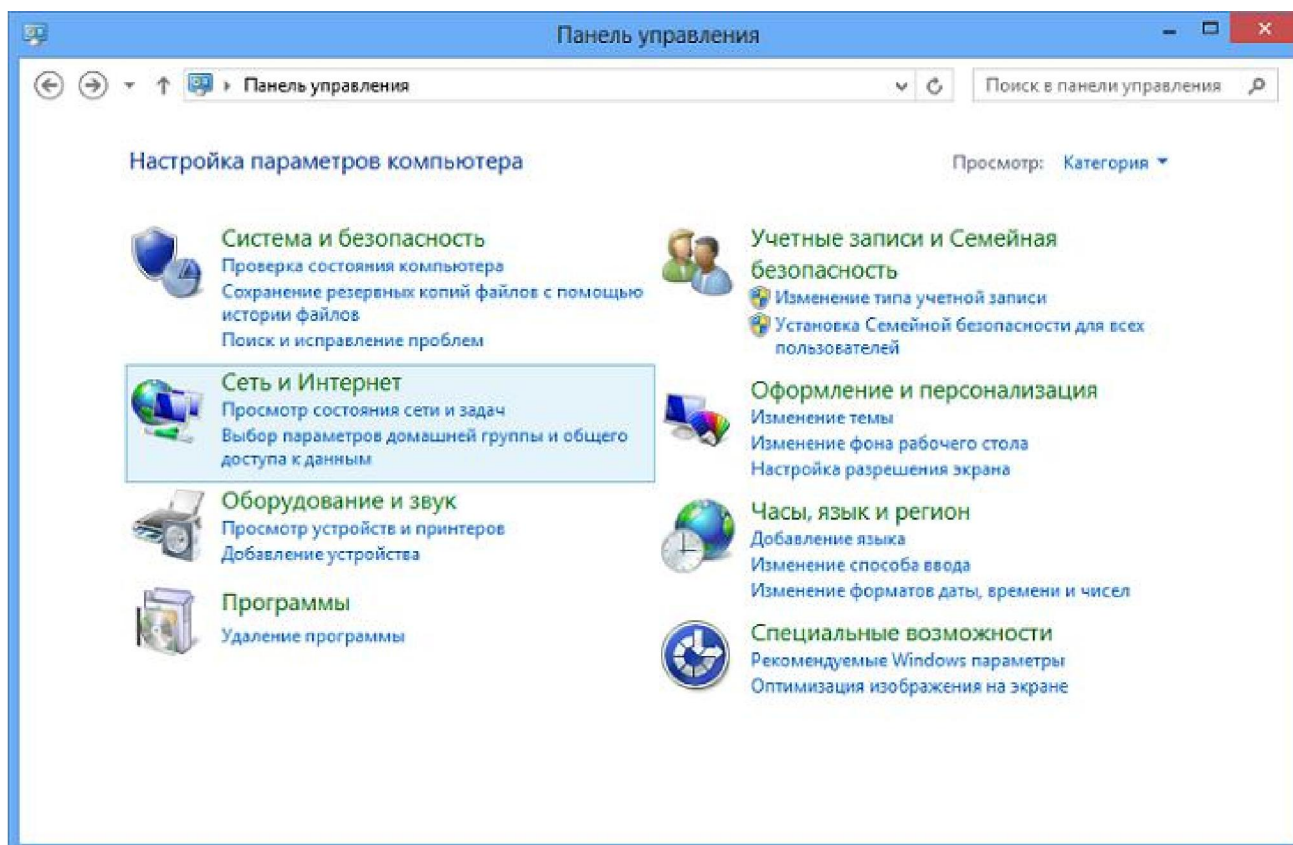
1. Нажать правой кнопкой мыши в меню «Пуск» и открывшемся снизу меню выбрать «Все приложения»



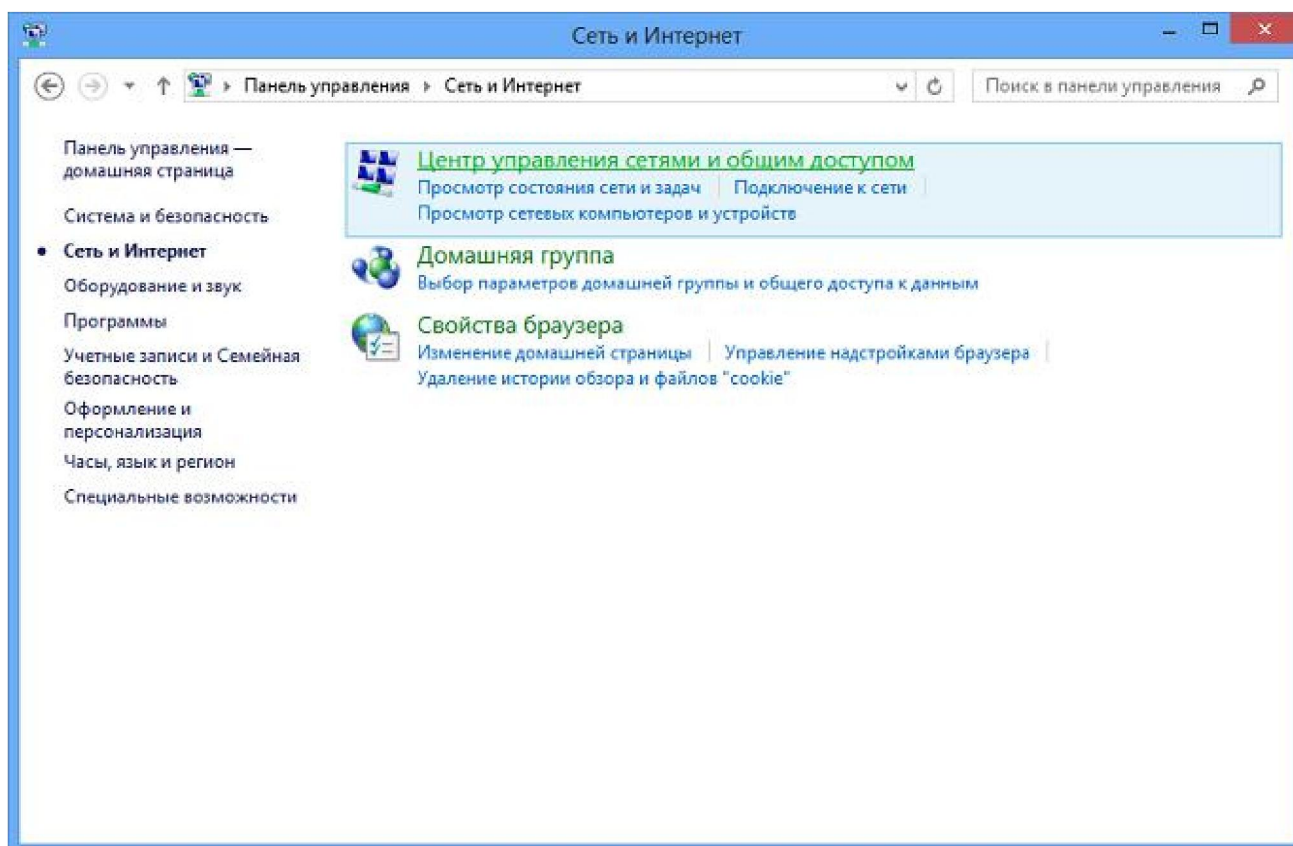
2. В меню приложения выбрать «Панель управления»



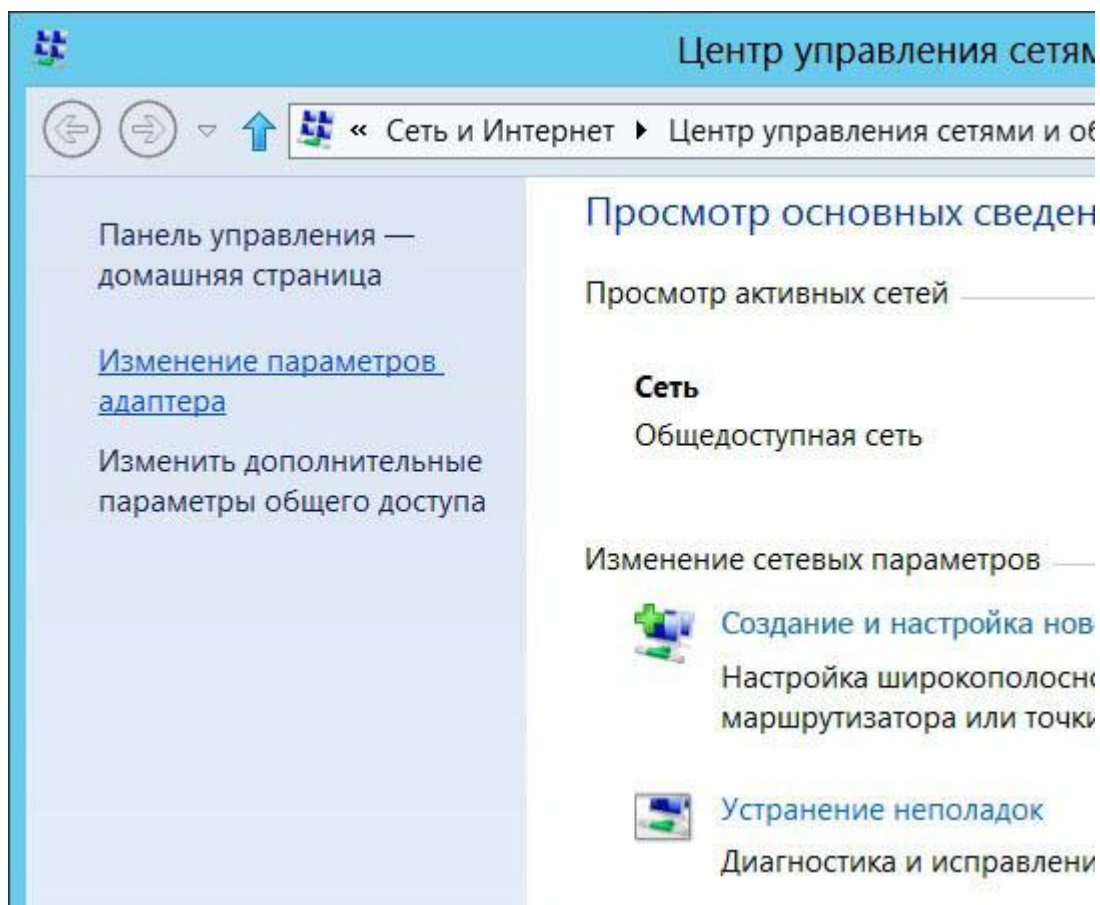
3. В окне «Панель управления» необходимо щелкнуть по значку «Сеть и Интернет»



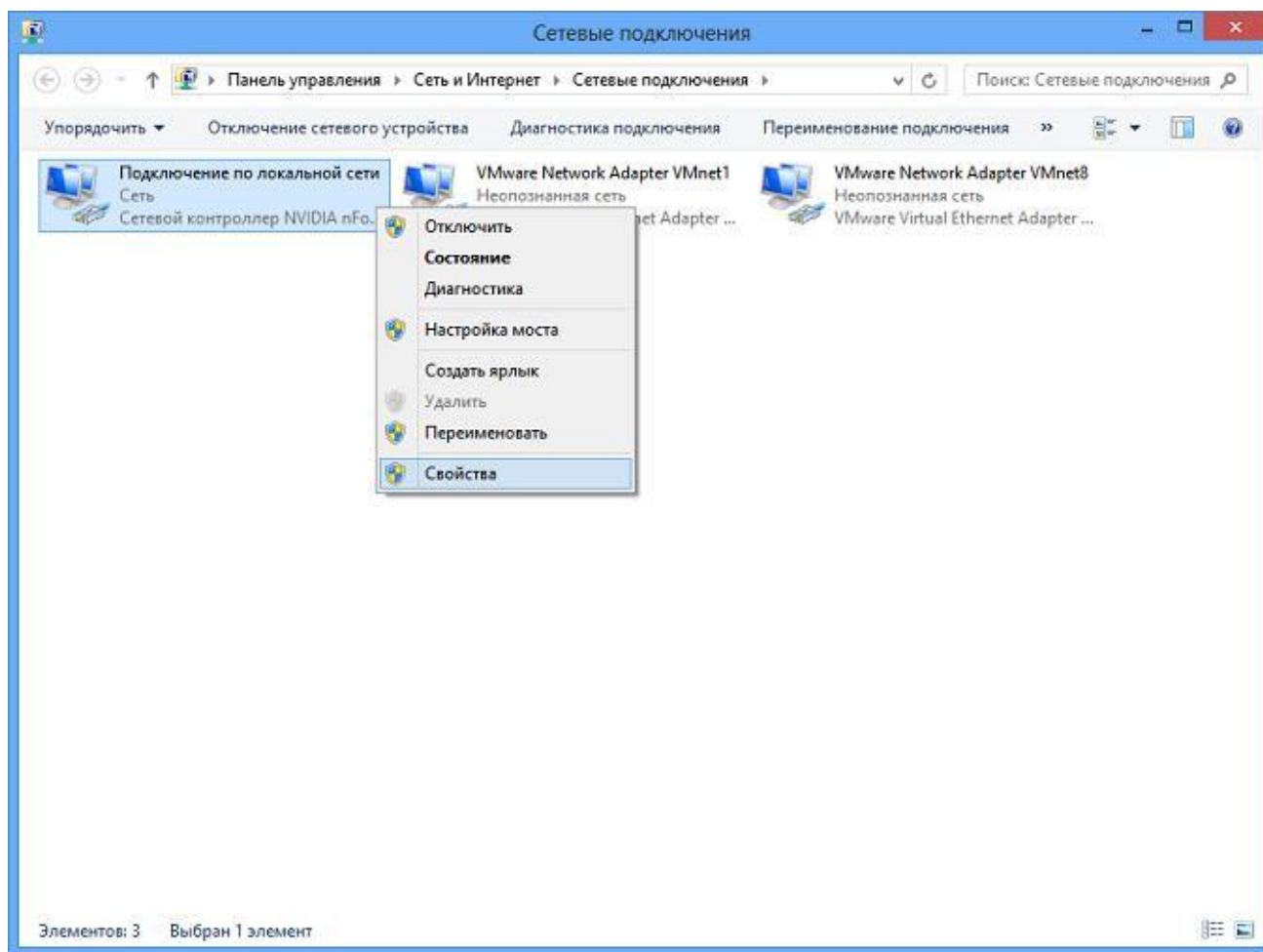
4. В окне «Панель управления» необходимо щелкнуть по значку «Сеть и Интернет»



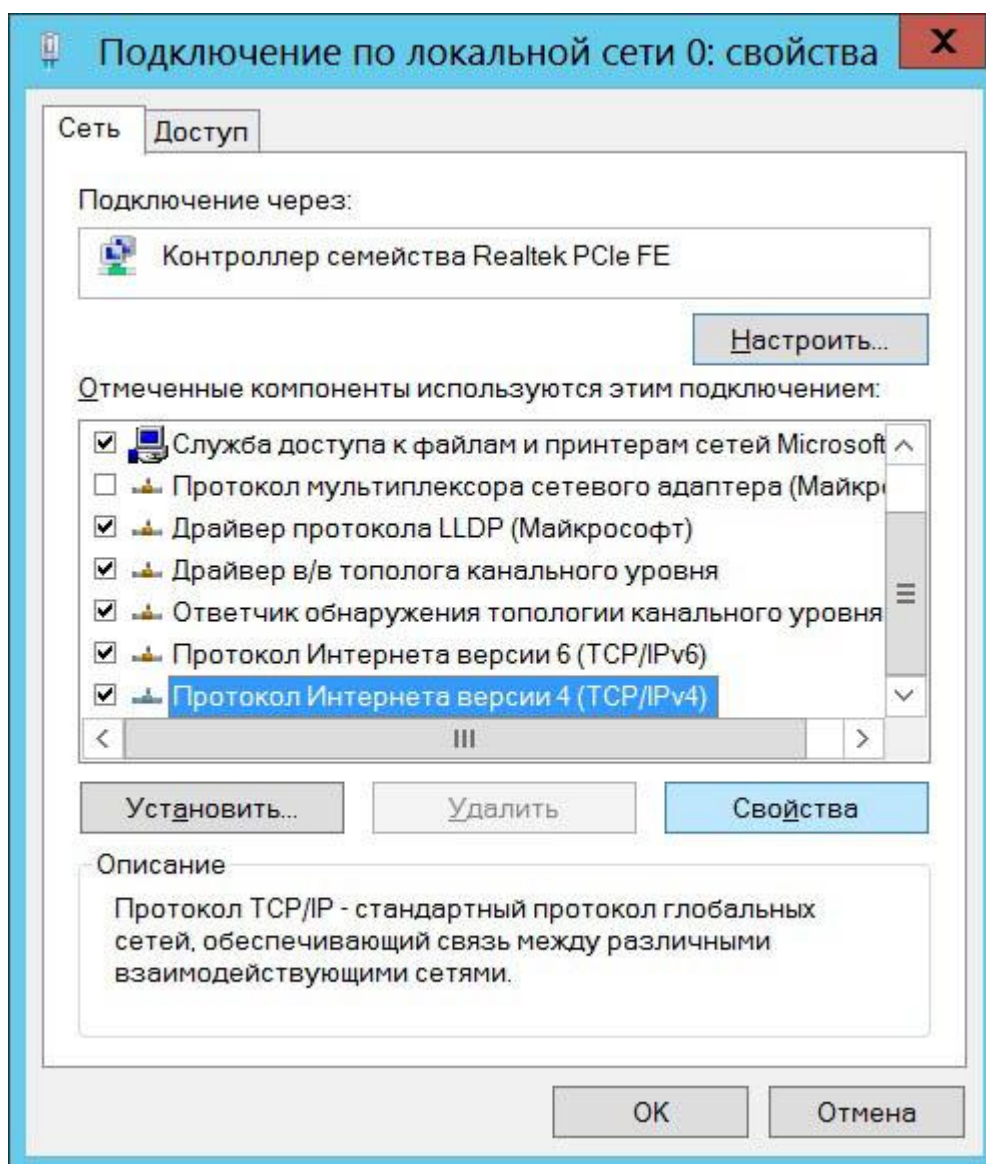
5. В левой верхней части этого окна щелкните по ссылке «Изменение параметров адаптера»



6. Откроется окно «Сетевые подключения». На ярлыке «Подключение по локальной сети» — нажмите правой кнопкой мыши. В открывшемся меню выберите «Свойства»



7. Во вкладке «Общие» выделите пункт «Протокол Интернета версии 4 (TCP/IPv4)», и нажмите кнопку «Свойства»



8. В открывшемся окне выставьте параметры IP на автоматическое получение (Получить IP-адрес автоматически). Сохраните изменение путем нажатия кнопки «Ок»

